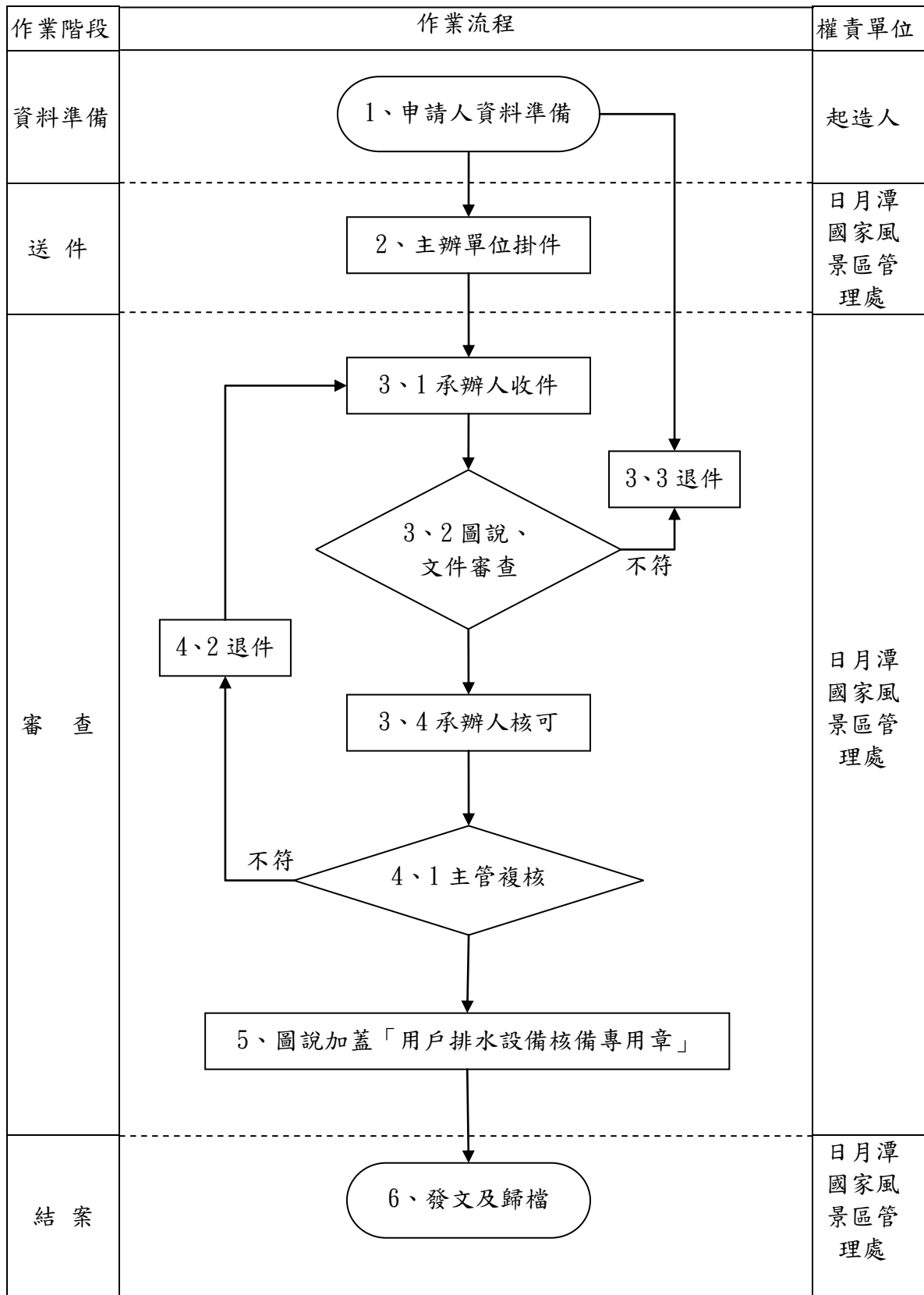


日月潭國家風景區污水下水道用戶排水設備審查 設計審查標準作業流程圖

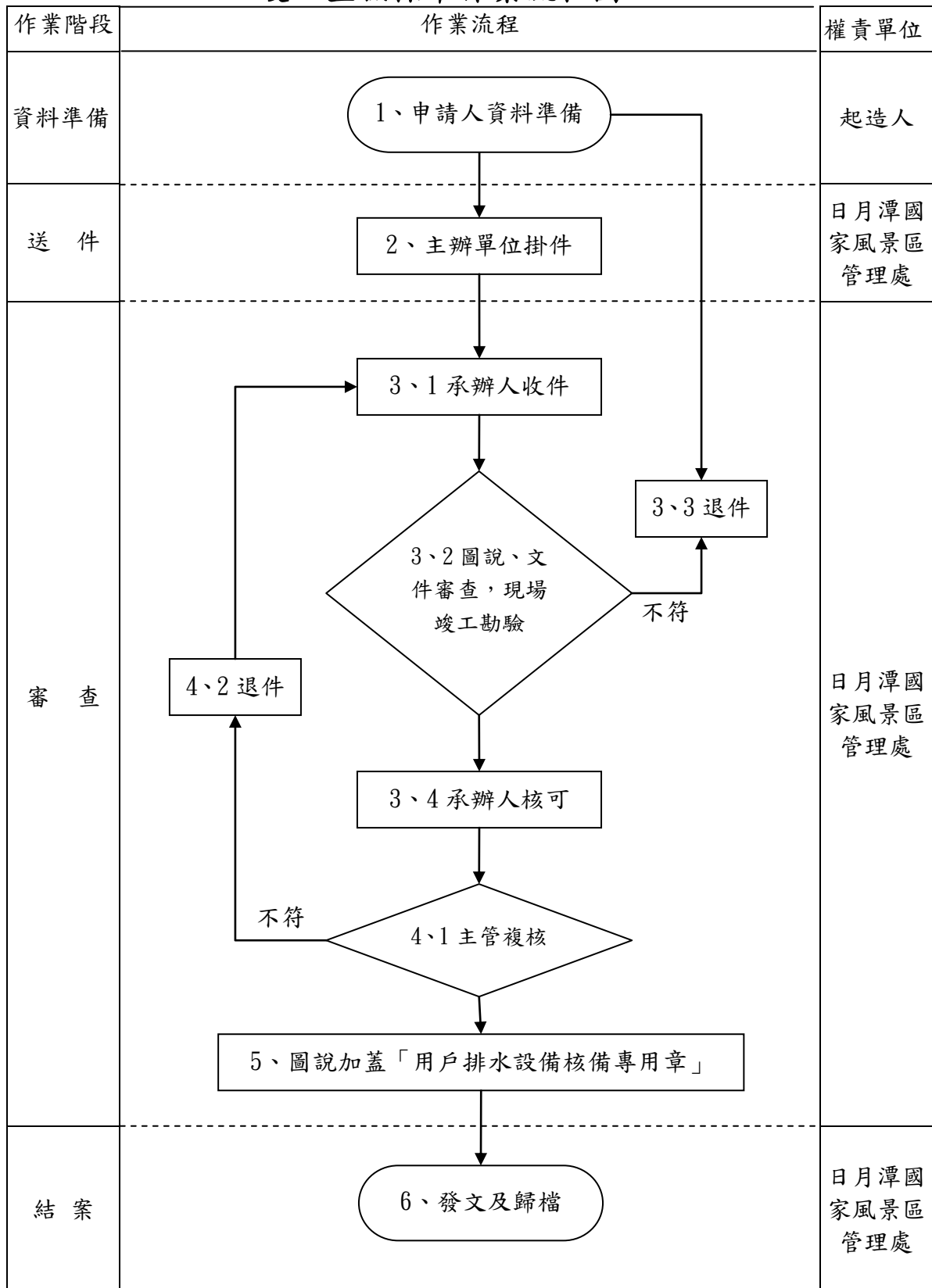


流程圖 1

日月潭國家風景區污水下水道用戶排水設備審查 設計審查標準作業流程說明

| 作業階段 | 作業流程 | 權責單位 | 作業期限 |
|---------------------------|--|-------------|---|
| 資料準備 | 1、申請人資料準備 起造人經向南投縣建設處申請建照核發後，備齊本案標準作業程序規定資料。 | 起造人 | |
| 送件 | 2、主辦單位掛件 至日月潭國家風景區管理處辦理送件，編列流水號並登錄。 | 日月潭國家風景區管理處 | 1 天 |
| 審查 | 3、1 承辦人收件辦理審查 | | 1. 新建物：7 層以下(含) 4 天，逾 7 層每 3 層加 1 天，事業用戶及餐飲業 4 天。 2. 既有建物：7 層以下(含) 2 天，逾 7 層每 3 層加 1 天，事業用戶及餐飲業 2 天。 |
| | 3、2 圖說、文件審查 1、依表 1 所列項目審查圖說、文件是否齊備。 2、依相關規定審查設計圖說是否符合規定。 | | |
| | 3、3 退件 圖說、文件不符規定，請申請人修(補)正後再行送審。 | | |
| | 3、4 承辦人核可 圖說、文件符合規定。 | | |
| | 4、1 主管複核 | | |
| 4、2 退件 圖說、文件不符規定，發還更審。 | 2 天 | | |
| | 5、圖說加蓋「用戶排水設備核備專用章」 | | |
| 結案 | 6、發文及歸檔 (1) 寄發或自領公文。 (2) 設計審圖正本乙份存於日月潭國家風景區管理處，副本 2 份檢還。 | | 1 天 |

日月潭國家風景區污水下水道用戶排水設備審查 竣工查驗標準作業流程圖



日月潭國家風景區污水下水道用戶排水設備審查 竣工查驗標準作業流程說明

| 作業階段 | 作業流程 | 權責單位 | 作業期限 |
|---------------------------|--|-------------|---|
| 資料準備 | 4、申請人資料準備 起造人於工程竣工後申請建築物使用執照前，備齊本案標準作業程序規定資料。 | 起造人 | |
| 送件 | 5、主辦單位掛件 至日月潭國家風景區管理處辦理送件，編列流水號並登錄。 | 日月潭國家風景區管理處 | 1天 |
| 審查 | 3、1 承辦人收件辦理審查 | | 1. 新建物：7層以下（含）4天，逾7層每3層加1天，事業用戶及餐飲業4天。 2. 既有建物：7層以下（含）2天，逾7層每3層加1天，事業用戶及餐飲業2天。 |
| | 6、2 圖說、文件審查，現場竣工勘驗 (1) 依表4所列項目核對檢附資料是否齊備。 (2) 依相關規定審查竣工圖說是否符合規定。 (3) 會同相關人員依據竣工圖辦理現場勘驗。 | | |
| | 3、3 退件 圖說、文件不符規定，請起造人修（補）正後再行送審。 | | |
| | 3、4 承辦人核可 圖說、文件符合規定。 | | |
| | 4、1 主管複核 | | |
| 4、2 退件 圖說、文件不符規定，發還更審。 | 2天 | | |
| | 5、圖說加蓋「用戶排水設備核備專用章」 | | |
| 結案 | 6、發文及歸檔 (1) 寄發或自領公文。 (2) 竣工圖說乙份存於日月潭國家風景區管理處。 | | 1天 |

