

日月潭國家風景特定區禁止燃放爆竹煙火事項總說明



鑑於近年於日月潭國家風景特定區範圍內場域，有民眾、當地住民或團體燃放爆竹煙火之失序行為，為防範該行為造成破壞生態、汙染環境及危害公共安全，特依據發展觀光條例第六十四條第二項規定訂定本禁止事項，重點說明如下：

- 一、法源依據。(第一點)
- 二、明列禁止燃放爆竹煙火之日月潭國家風景特定區之場域。(第二點)
- 三、違反禁止事項之裁罰。(第三點)

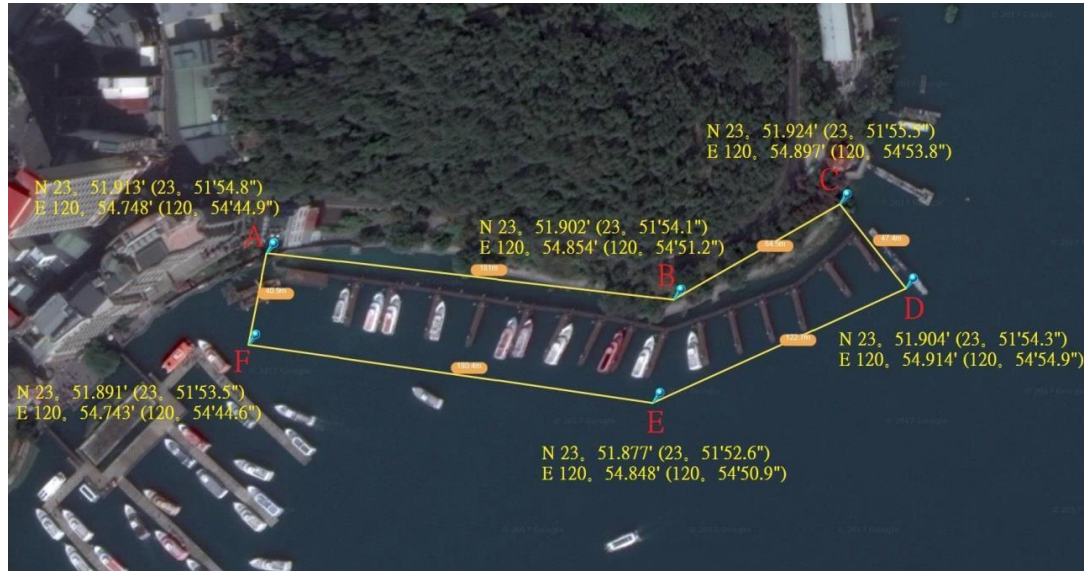
日月潭國家風景特定區禁止燃放爆竹煙火事項

規定	說明
<p>一、交通部觀光署日月潭國家風景區管理處（以下簡稱本處）為維護日月潭國家風景特定區之生態環境及公共安全，依據發展觀光條例第六十四條第二項規定訂定本禁止事項。</p>	<p>本禁止事項之法源依據。</p>
<p>二、日月潭國家風景區內由本處轄管之公有碼頭、觀景平台、自行車道及步道(詳附圖，及現場告示牌)，事前未經本處許可，禁止從事燃放爆竹煙火行為。</p> <p>前項所稱公有碼頭，包含營運碼頭及預備碼頭，如水社營運碼頭、水社右側預備碼頭(梅荷園側)、水社左側預備碼頭(spahome側)、玄光營運碼頭、伊達邵營運碼頭、南邊湖預備碼頭及朝霧碼頭等碼頭。</p> <p>第一項所稱觀景平台係指本處轄管之各觀景平台，如向山眺望平台、九龍口景觀平台、年梯觀景台、松柏嶺館景台、土亭仔觀景台及玄光碼頭觀景台等各觀景據點設施。</p> <p>第一項所稱自行車道及步道，係指本處轄管之各自行車道及步道，如水社-向山自行車道、涵碧半島自行車道、水社-朝霧-文物廟自行車道、大竹湖步道、水蛙頭-伊達邵自行車道、南邊湖步道、向山-月潭自行車道等設施。</p>	<p>明列禁止燃放爆竹煙火之日月潭國家風景特定區場域。</p>
<p>三、違反前點規定者，依據發展觀光條例第六十四條第二項規定處新臺幣五千元以上一百萬元以下罰鍰。</p>	<p>明示違反禁止事項行為之裁罰。</p>

第二點附圖

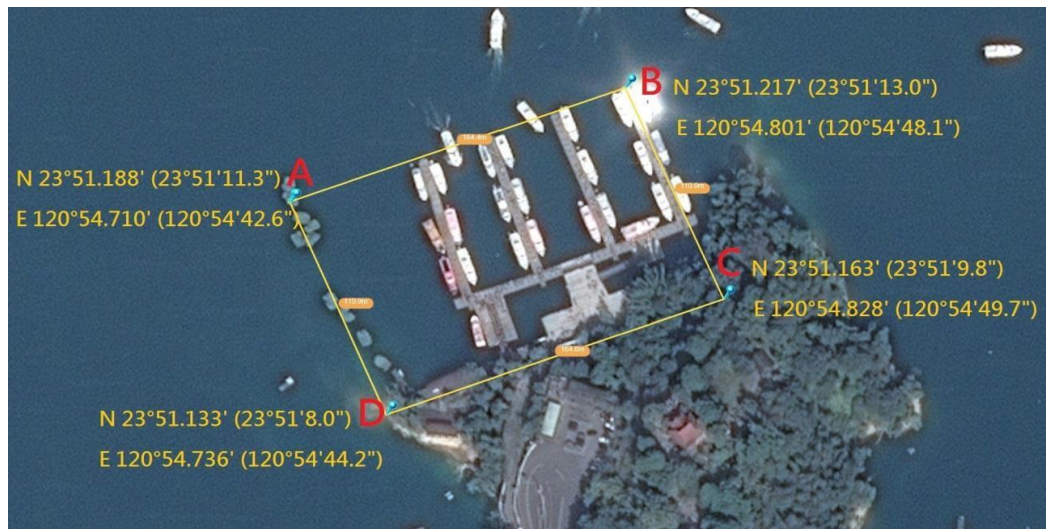
編號	圖片	範圍
1. 水社營運碼頭	 <p>Coordinates for the dock area:</p> <ul style="list-style-type: none"> A: N 23° 51.885' (23° 51' 53.1"); E 120° 54.69' (120° 54' 41.4") B: N 23° 51.885' (23° 51' 53.1"); E 120° 54.680' (120° 54' 40.8") C: N 23° 51.908' (23° 51' 54.5"); E 120° 54.736' (120° 54' 44.2") D: N 23° 51.862' (23° 51' 51.7"); E 120° 54.760' (120° 54' 45.6") E: N 23° 51.823' (23° 51' 49.4"); E 120° 54.719' (120° 54' 43.2") 	<p>A 點 : N 23° 51.858' (23° 51' 51.5"); E 120° 54.680' (120° 54' 40.8")</p> <p>B 點 : N 23° 51.885' (23° 51' 53.1"); E 120° 54.69' (120° 54' 41.4")</p> <p>C 點 : N 23° 51.908' (23° 51' 54.5"); E 120° 54.736' (120° 54' 44.2")</p> <p>D 點 : N 23° 51.862' (23° 51' 51.7"); E 120° 54.760' (120° 54' 45.6")</p> <p>E 點 : N 23° 51.823' (23° 51' 49.4"); E 120° 54.719' (120° 54' 43.2")</p>
2. 水社右側預備碼頭(梅荷園)	 <p>Coordinates for the reserve dock area:</p> <ul style="list-style-type: none"> A: N 23° 51.820' (23° 51' 49.2"); E 120° 54.668' (120° 54' 40.1") B: N 23° 51.802' (23° 51' 48.1"); E 120° 54.686' (120° 54' 41.1") C: N 23° 51.741' (23° 51' 44.5"); E 120° 54.591' (120° 54' 35.5") D: N 23° 51.759' (23° 51' 45.5"); E 120° 54.574' (120° 54' 34.4") 	<p>A 點 : N 23° 51.820' (23° 51' 49.2"); E 120° 54.668' (120° 54' 40.1")</p> <p>B 點 : N 23° 51.802' (23° 51' 48.1"); E 120° 54.686' (120° 54' 41.1")</p> <p>C 點 : N 23° 51.741' (23° 51' 44.5"); E 120° 54.591' (120° 54' 35.5")</p> <p>D 點 : N 23° 51.759' (23° 51' 45.5"); E 120° 54.574' (120° 54' 34.4")</p>

3. 水社左側預備碼頭
(spahome)



- A 點:** N 23° 51. 913' (23° 51' 54.8") ;
E 120° 54. 748' (120° 54' 44.9")
- B 點:** N 23° 51. 902' (23° 51' 54.1") ;
E 120° 54. 854' (120° 54' 51.2")
- C 點:** N 23° 51. 924' (23° 51' 55.5") ;
E 120° 54. 897' (120° 54' 53.8")
- D 點:** N 23° 51. 904' (23° 51' 54.3") ;
E 120° 54. 914' (120° 54' 54.9")
- E 點:** N 23° 51. 877' (23° 51' 52.6") ;
E 120° 54. 848' (120° 54' 50.9")
- F 點:** N 23° 51. 891' (23° 51' 53.5") ;
E 120° 54. 743' (120° 54' 44.6")

4. 玄光營運碼頭



- A 點:** N 23° 51. 188' (23° 51' 11.3") ;
E 120° 54. 710' (120° 54' 42.6")
- B 點:** N 23° 51. 217' (23° 51' 13.0") ;
E 120° 54. 801' (120° 54' 48.1")
- C 點:** N 23° 51. 163' (23° 51' 9.8") ;
E 120° 54. 828' (120° 54' 49.7")
- D 點:** N 23° 51. 133' (23° 51' 8.0") ;
E 120° 54. 736' (120° 54' 44.2")

5. 伊達邵
營運碼頭



A 點：N 23°50.980' (23°50'58.8") ;
E 120°55.672' (120°55'40.3")

B 點：N 23°51.046' (23°51'2.8") ;
E 120°55.774' (120°55'46.5")

C 點：N 23°50.961' (23°50'57.7") ;
E 120°55.845' (120°55'50.7")

D 點：N 23°50.893' (23°50'53.6") ;
E 120°55.739' (120°55'44.3")

6. 南邊湖
預備碼頭



A 點：N 23°50.925' (23°50'55.5") ;
E 120°55.662' (120°55'39.7")

B 點：N 23°50.914' (23°50'54.8") ;
E 120°55.747' (120°55'44.8")

C 點：N 23°50.868' (23°50'52.1") ;
E 120°55.736' (120°55'44.2")

D 點：N 23°50.848' (23°50'50.9") ;
E 120°55.741' (120°55'44.4")

E 點：N 23°50.808' (23°50'48.5") ;
E 120°55.717' (120°55'43.0")

F 點：N 23°50.813' (23°50'48.8") ;
E 120°55.633' (120°55'38.0")

7. 朝霧碼頭



A點：N 23°52.032' (23°52' 1.9") ;
E 120°54.924' (120°54' 55.4")

B點：N 23°52.091' (23°52' 5.5") ;
E 120°54.974' (120°54' 58.4")

C點：N 23°52.038' (23°52' 2.3") ;
E 120°55.049' (120°55' 2.9")

D點：N 23°51.981' (23°51' 58.9") ;
E 120°54.998' (120°54' 59.9")