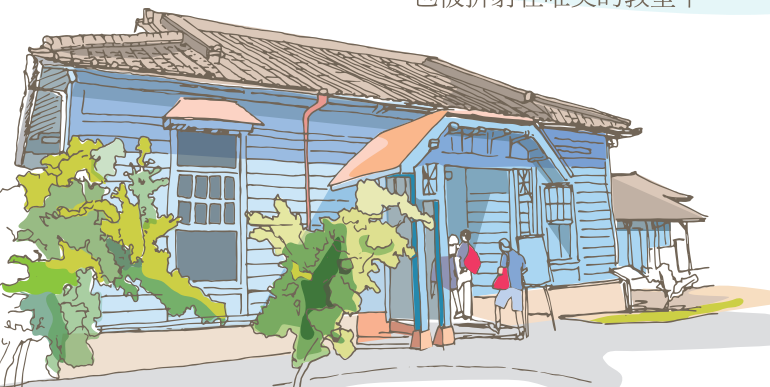


北門
BEIMEN

最後一抹夕陽在此隱身後
優雅寧靜的氣息瀰漫
它流轉在古樸的出張所
也被折射在唯美的教堂中



交通部觀光署雲嘉南濱海國家風景區管理處
臺南市北門區北門里舊埕 119 號 TEL：(06)786-1000

廣告

北門小鎮散步地圖




由烏腳病名醫王金河醫師之「金河診所」於民國96年整建成立，王金河醫師投入烏腳病醫療，行醫50年，退休後留下的診所，成為台灣烏腳病醫療的歷史見證。

為的藝術、特「王」。
身傳統空間、的劇場景。
前傳過瓦裝飾偶像拍攝
店，透棄裝偶的拍攝
貨社，廢殼為的拍攝
雜利築廢殼為的拍攝
「福」以蚵成「蛙」
也工房，蚵更蛙
來鹽平造雪，責蛙
錢鹽瓦再、牆變
「台斜術螺外子

←往井仔腳瓦盤鹽田

北門水晶教堂📍

臺灣烏腳病醫療紀念館 


永隆宮卍

📍 廟口小吃

錢來也雜貨店

洗滌鹽觀光工場

 北門遊客中心

入口意象-北門口 

優質公廁

📍 北門出張所(藝術園區)

雲嘉南濱海國家風景區管理處

 便利商店

郵便局

北門區公所

正福安宮

北門分駐所

北門國小

永續 雲嘉南

永續旅遊，是一種旅遊的態度及觀念，就是在旅行時設法降低對於環境和社會的衝擊，並促進旅遊地經濟發展。雲嘉南濱海國家風景區管理處為實踐「永續」並將該精神融入相關產業，希望結合在地業者、居民及遊客，一起來實踐永續。

我來雲嘉南，可以實踐的永續行動有…

- 🌿 珍惜文宣，可以收藏及回收再利用
- 🚲 減少自駕，搭乘公共運輸及使用自行車
- 🍷 自備水壺，降低瓶裝飲料使用
- 👤 支持在地，選購環境友善的在地商品
- 🍴 自備餐具，不再使用一次性餐具
- 🌱 生態保育，不做破壞環境生態的事

實踐聯合國永續目標

7 可負擔能源 	9 工業化、創新及基礎建設 	11 永續城市 	13 氣候變遷對策 
--	--	--	--



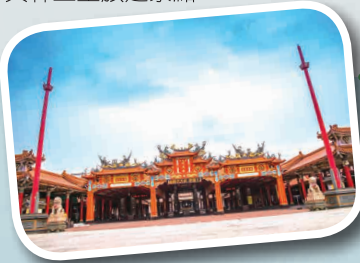
北門

觀光導覽地圖

TIPS 1

全臺王爺總廟

南鯤鯓代天府由兩座廟所組成，大廟代天府，祀奉五府千歲；小廟為萬善堂，祀奉萬善爺，是全臺規模最大、最古老的王爺廟，也是國定古蹟、米其林三星旅遊景點。



鯤鯓王平安鹽祭

每年 11 月舉辦的大型活動，以南鯤鯓代天府以及鹽業生產的核心北門作為活動出發點，融入「鯤鯓」、「王爺」、「平安鹽」等意象，結合區域內鹽業文化、宗教信仰、生態地形等文化觀光資源，每年均吸引眾多遊客前來參加。

旅遊資訊

北門遊客中心

- 北門區北門里舊程200號
- 06-7861017

井仔腳瓦盤鹽田

- 北門區永華里西南郊井仔腳復育鹽田
- 06-7861629

錢來也雜貨店

- 北門區北門里舊埕187號
- 0982-685859

臺灣烏腳病醫療紀念館

- 北門區永隆里27號
- 06-7862012

住宿資訊

- 鹽鄉民宿
- 鹽舍休閒民宿
- 美香民宿

- 06-7862643
- 06-7862643
- 06-7860237

美食小吃

- 福隆餐廳
- 吳記燒酒螺
- 長盈海味屋
- 秀碧蚵嗲
- 南鯤鯓海產店
- 阿滿小吃店
- 田媽媽北門風味餐廳
- 欣宏餐館
- 鹽鄉民宿餐廳

- 06-7861588
- 06-7863307
- 0917-549-736
- 0908-503-797
- 06-7863307
- 06-7863008
- 06-7860303
- 06-7863664
- 06-7862643

