

澎湖國家風景區遊憩服務設施維護巡查計畫

97年03月03日訂定
101年07月03日修訂
103年03月14日修訂
107年03月09日修訂
110年01月19日修訂
111年04月15日修訂

一、計畫依據

交通部觀光局97年1月17日觀技字第0974000020號頒「國家風景區設施維護暨水域遊憩活動安全管理工作須知」第三點(一)項、(二)項規定「管理處應訂定陸域設施維護管理暨水域安全巡查計畫」。

二、計畫目的

交通部觀光署澎湖國家風景區管理處(以下簡稱澎管處)為落實執行澎湖國家風景區各項供遊客使用之公共設施(備)安全、告示牌及救生設備等之維護巡查工作,特訂定本計畫。

三、本計畫所用名詞,定義如下:

- (一) 旅遊旺季: 每年4月至9月。
- (二) 旅遊淡季: 每年10月至翌年3月。
- (三) 偏遠離島地區: 指虎井嶼、桶盤嶼、目斗嶼、員貝嶼、姑婆嶼、險礁嶼、將軍嶼等離島。

四、巡查範圍

澎湖國家風景區之經營管理範圍(附件1),面積約計11,004公頃,以本處管有土地設施及開發之遊憩據點為主。

五、實施期間

每年1月1日至12月31日。

六、巡查工作內容

(一) 陸域設施維護管理

- 1、各轄管遊客中心、遊憩區、旅遊景點之停車場、涼亭、公廁、步道、棧道、浮動碼頭、指(警)示標誌、浮標(球)及救生設備等公共設施(備)之使用情形。
- 2、環境清潔維護工作之執行情形。
- 3、植栽養護工作之執行情形。
- 4、委外經營(出租或促參)案履約之督導管理。
- 5、違反國家風景區管理事項之勸導、取締事項。

七、巡查單位、區域劃分及路線

(一) 秘書室管轄區域：以本處行政大樓園區為主。

(二) 遊憩課管轄區域：以澎湖遊客中心、產業推廣中心及周邊設施為主。

(三) 管理課轄管區域：以馬公市、湖西鄉遊憩據點為主。

1、A線(馬公系統)：東衛石雕園區→南海遊客中心→菜園休閒漁業區→蛇頭山→風櫃洞→蒔裡沙灘→山水沙灘。

2、B線(湖西系統)：北寮奎壁山地質公園→菓葉觀日樓→龍門休憩區→林投遊客中心→林投公園→隘門沙灘。

3、C線(社區型設施)：鎖港磯釣場→青灣→白坑、尖山、紅羅、青螺、西溪→東石、沙港→許家、鼎灣、中西、潭邊。

4、D線(桶盤次系統)：桶盤嶼地質公園。

5、E線(虎井次系統)：虎井嶼遊憩區。

(四) 北海管理站轄管區域：以白沙鄉及西嶼鄉遊憩據點為主。

1、A線(白沙系統)：中屯風力園區→城前→歧頭遊憩區→北海遊客中心→後寮遊客中心→通樑古榕→跨海大橋通樑端。

2、B線(西嶼系統)：漁翁島遊客中心漁翁銅像地景公園→小門資訊站、小門地質館、小門鯨魚洞→大池遊憩區→小池角沙灘→池東意象→池西岩瀑→王屋營區→赤馬遊憩區→塔公塔婆→內垵沙灘→漁翁島燈塔停車場→西嶼西臺遊客中心→東昌營區→東臺營區→五孔頂→大菓葉停車場→二崁停車場→竹灣、橫礁涼亭。

3、C線(北海次系統)：吉貝遊憩區→目斗嶼→姑婆嶼→險礁嶼。

4、D線(東海次系統)：員貝嶼→烏嶼。

(五) 望安管理站轄管區域：以望安鄉、七美鄉遊憩據點為主。

1、A線(望安次系統)：潭門港遊艇碼頭→望安綠蠵龜觀光保育中心→網安口→中社古厝→天台山→鴛鴦窟。

2、B線(七美次系統)：南滬港遊艇碼頭→大灣→七美人塚→望夫石→月鯉灣→大獅→牛母坪→小台灣→雙心石滬。

3、C線(將軍嶼次系統)：將軍船帆嶼。

(六) 各項巡查區域劃分、路線及設施維護管理項目等如附件2。

八、巡查頻率

(一) 本島及有駐站之遊憩據點

1、 秘書室、遊憩課：

於旅遊旺季，原則上每週1次；旅遊淡季，每2週1次。

2、 管理課、北海管理站、望安管理站：

於旅遊旺季，原則上每2週1次；旅遊淡季，每月1次。

(二) 偏遠離島遊憩據點

(1) 有固定船班往返地區（虎井嶼、桶盤嶼、吉貝、員貝嶼及鳥嶼），於旅遊旺季，原則上每月1次；旅遊淡季，每2月1次。

(2) 無固定船班往返地區（目斗嶼、姑婆嶼及將軍嶼），於旅遊旺季，原則上旺季前1次。

(三) 解除颱風警報後，除受限於天然災害或不可抗力因素外，應即於上班日巡查1次。

(四) 於旅遊淡季，離島或無人島無法按計畫巡查頻率執行時，各管理單位得彈性調整。

(五) 配合本處提昇經營管理績效暨服務效能計畫辦理年度自主檢查，由處長指派技正以上主管率隊於每季實施不定期督導考核，並分上、下半年度實施定期督導考核。

九、 巡查方式

(一) 偏遠離島地區巡查，得配合交通船或觀光遊艇之船班，採機動、巡航方式巡查。本島或駐站之巡查，得採巡邏車、機車、自行車、徒步等方式機動為之。

(二) 各巡查負責單位應於交通部觀光局空間資訊系統規劃巡查路線及頻率，並作巡查紀錄。

(三) 巡查人員之巡查結果應依設施維護管理工作標準作業程序(附件3)辦理通報追蹤作業。

十、 巡查處理

(一) 設施（備）毀損、故障或失竊情形，通知管理單位於2日內採取相關警示措施，並於1週內報修。

(二) 委外經營(出租或促參)案履約執行情形，查有缺失，應立即改善；情節重大者，並依契約書相關規定辦理。

(三) 查有違反國家風景區管理之案件應進行勸導或依法取締。

(四) 巡查時如發現其他機關設置之設施有損壞者，應通報該管理機關。

(五) 巡查結果載明於巡查紀錄表(附件4)及巡查紀錄照片(附件5)，陳單位主管後備查；另設施損壞嚴重者，有危害遊客安全之虞，或違規（反）事件情節重大者，應簽報處長瞭解。

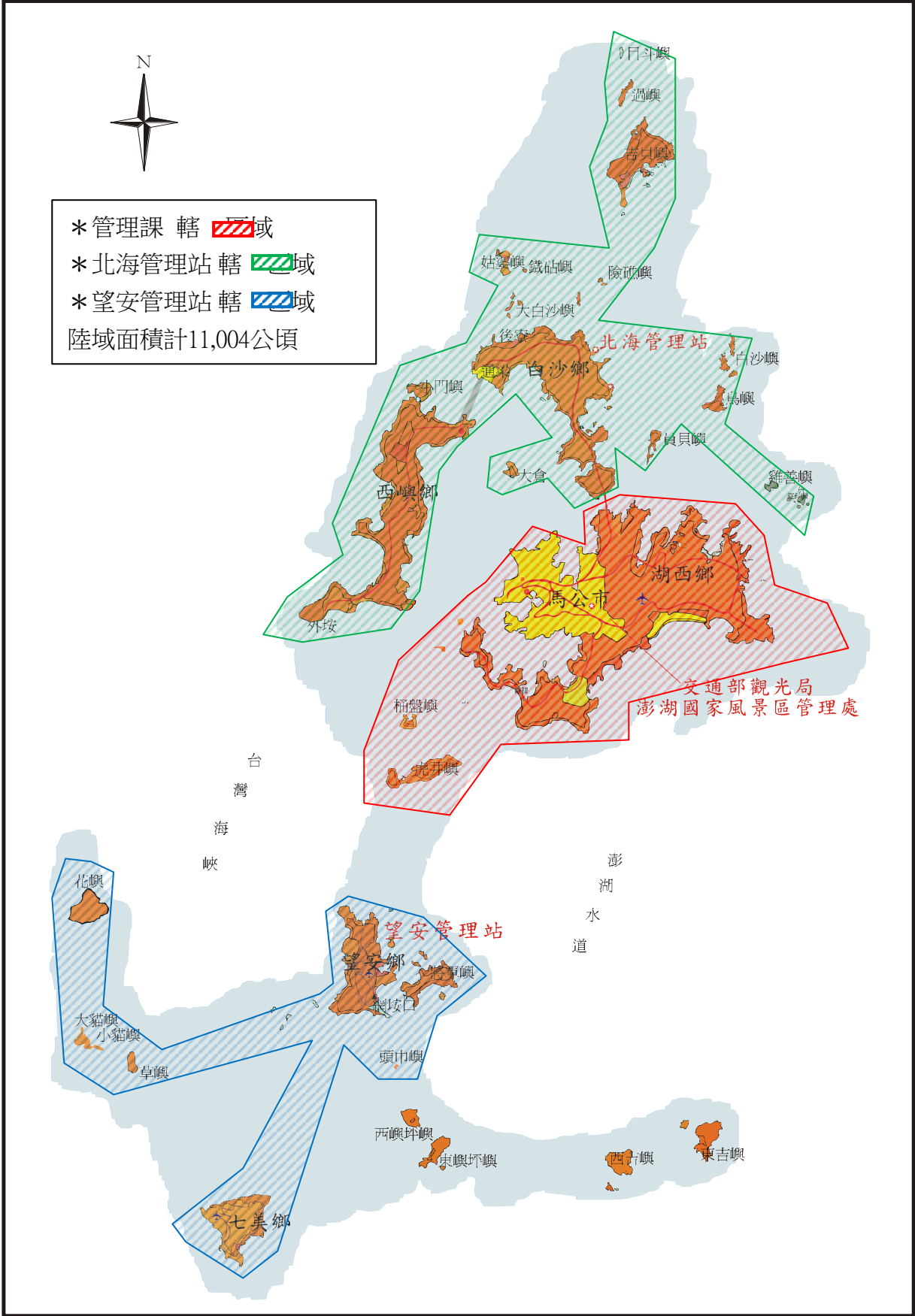
(六) 各項巡查缺失情形應填寫追蹤管制表，定期追蹤複查(附件6)。

(七) 巡查記錄表由各管理單位收存，每月簽報核閱。

十一、 檢討

視管理需要適時檢討修正本計畫內容，簽核後據以實施。

附件1



陸域設施、水域警告設施一覽表

一、秘書室			
編號	地點	陸域設施項目簡述	水域警告設施項目簡述
1	行政大樓及園區	廣場、公廁、涼亭、停車場、植栽區、垃圾桶	無
二、遊憩課			
編號	地點	陸域設施項目簡述	水域警告設施項目簡述
1	澎湖遊客中心	公廁、垃圾桶	無
2	澎湖產業推廣中心	辦公室、公廁、賣店、植栽區、停車場	無
三、管理課			
A線：馬公系統			
編號	地點	陸域設施項目簡述	水域警告設施項目簡述
1	東衛石雕公園	濱海步道、廣場、公廁、涼亭、停車場、植栽區、注意告示牌	注意告示牌*2面
2	南海遊客中心	候船室、冷氣機、辦公室、迴廊、公廁、遊艇櫃檯、賣店、停車場、浮動碼頭	救生樁(圈)1組
3	菜園休閒漁業區	候船室、遊艇櫃檯、公廁、停車場、浮動碼頭、賣店、烤肉棚、公廁、涼亭、停車場、植栽區、注意告示牌*10面	注意告示牌*10面
4	山水沙灘	無	警告標示牌2面 救生樁(圈)4組 注意告示牌3面 水域分向活動指示牌4面 水域活動告示牌3面
5	時裡沙灘	無	救生樁(圈)2組 警告標示牌1面 注意告示牌4面 水域活動告示牌2面
6	蛇頭山遊憩區	木棧道、涼亭、船型日晷、紀念碑、停車場、資源解說牌、垃圾桶	警告標示牌2面
7	風櫃洞	公廁、停車場、資源解說牌、垃圾桶	救生樁(圈)2組 警告標示牌1面 注意告示牌1面
B線：湖西系統			
編號	地點	陸域設施項目簡述	水域警告設施項目簡述
1	北寮奎壁山地質公園	公廁、資訊站、停車場、路燈、資源解說牌、園區位置牌、園區指示牌、停車標示牌、垃圾桶、落石警告牌	救生樁(圈)2組 注意告示牌2面 警告標示牌1面
2	菓葉觀日樓	涼亭、公廁、植栽區、停車場、兒童遊樂設施、資源解說牌	警告標示牌1面 注意告示牌1面
3	龍門後灣濱海休憩區	涼亭、公廁、植栽區、停車場、垃圾桶	警告標示牌1面 救生樁(圈)2組 注意告示牌3面

4	林投遊客中心	室內用餐區、販賣部、儲物間、辦公室、公廁、更衣間、戶外淋浴設施、戶外平台、垃圾桶、資源解說牌	警告標示牌1面 救生樁(圈)1組
5	林投公園	涼亭、賣店、停車場、路燈、更衣室、戶外淋浴設施、資源解說牌、垃圾桶	警告標示牌1面 救生樁(圈)3組 水域活動告示牌2面
6	隘門沙灘	木棧道、涼亭、賣店、停車場、路燈、公廁、淋浴間、資源解說牌、垃圾桶	水域活動告示牌1面 注意告示牌6面 警告標示牌6面 救生樁(圈)4組 水域分向活動指示牌4面 水域分界浮標線1條 水域活動警戒標示旗及牌2組

C線：社區系統

編號	地點	陸域設施項目簡述	水域警告設施項目簡述
1	鎖港(含磯釣場)	無	警告標示牌2面
2	青灣	涼亭、步道、停車位	水域活動告示牌1面
3	白坑	景觀涼亭	警告標示牌1面
4	尖山	無	警告標示牌1面
5	紅羅	漁港涼亭	警告標示牌1面
6	青螺	解說牌	警告標示牌2面
7	西溪		
8	東石	無	警告標示牌3面
9	沙港	浮動碼頭、涼亭	警告標示牌3面
10-12	許家、鼎灣、中西	無	救生樁(圈)各3組
13	潭邊	人行步道、木花架、燈具	救生樁(圈)1組

D線：桶盤嶼地質公園

編號	地點	陸域設施項目簡述	水域警告設施項目簡述
1	桶盤嶼地質公園	候船室、賣店、公廁、步道、景點指示牌、資源解說牌、垃圾桶、浮動碼頭、小心落石警告標示、落石警告牌	警告標示牌2面 救生樁(圈)1組

E線：虎井嶼遊憩區

編號	地點	陸域設施項目簡述	水域警告設施項目簡述
1	虎井嶼	資訊站、觀音公園、軍事觀測所、賣店、公廁、停車場、涼亭、資源解說牌、23.5度意象設施、小心落石警告標示、警告標示牌	警告標示牌1面 小心落石警告標示1面

四、北海管理站

A線：白沙次系統

編號	地點	陸域設施項目簡述	水域警告設施項目簡述
1	北海遊客中心	辦公廳舍、視聽室、賣店、遊艇櫃檯、停車場、水池、木棧道、涼亭、資源解說牌、垃圾桶	救生樁(圈)3組 警告標示牌1面
2	後寮遊客中心	辦公廳舍、賣店、遊艇櫃檯、停車場、植栽區、資源解說牌、垃圾桶、涼亭	救生樁(圈)2組 警告標示牌1面
3	跨海大橋通樑端	公廁、資源解說牌、垃圾桶	無
4	通樑古榕	垃圾桶、資源解說牌、公廁、兒童遊樂器材設施、停車場	無

5	歧頭遊憩區	候船室、停車場、浮動碼頭涼亭、資源解說牌	救生樁(圈)2組
6	城前	無	救生樁(圈)2組 警告標示牌1面
7	中屯	垃圾桶、公廁、停車場、路燈	救生樁(圈)3組

B線:西嶼次系統

編號	地點	陸域設施項目簡述	水域警告設施項目簡述
1	漁翁島遊客中心	販賣區、辦公室、展示館、步道、公廁、停車場、步道、矮燈、涼亭、植栽區、垃圾桶	救生樁(圈)2組 警告標示牌1面
2	漁翁銅像地景公園	銅像、涼亭、資源解說牌、停車場、植栽區、垃圾桶	救生樁(圈)1組
3	小門資訊站	資訊站、公廁、路燈、停車場、落石警告牌	救生樁(圈)1組 警告標示牌1面
4	小門地質館	展館、冷氣機、步道、公廁、停車場、垃圾桶	無
5	小門鯨魚洞	步道、涼亭、菜宅、資源解說牌	救生樁(圈)1組 警告標示牌1面
6	大池遊憩區	植栽區、步道、涼亭	無
7	小池角沙灘	植栽區、涼亭、停車位	救生樁(圈)1組 警告標示牌1面 注意告示牌1面
8	池東意象	植栽區(槽化島花台)	無
9	池西岩瀑	無	警告標示牌2面
10	王屋營區	閒置營舍、植栽區、古井	無
11	赤馬遊憩區	植栽區、步道	無
12	塔公塔婆	停車場、涼亭、資源解說牌	警告標示牌1面 救生樁(圈)1組
13	內安沙灘	木棧道、涼亭、烤肉架、公廁、停車場、資源解說牌、垃圾桶	救生樁(圈)4組 警告標示牌1面 注意告示牌3面
14	漁翁島燈塔停車場	停車場、花台植栽區、垃圾桶	無
15	西嶼西臺遊客中心	遊客中心、賣店、辦公室、展示區、地下庫房、電機房、冷氣機	無
16	東昌營區	資訊站、營舍、洞庫、公廁、停車場、資源解說牌、植栽區、景點指示牌、垃圾桶	無
17	東臺營區	監守衛舍、砲台、洞庫、停車場、資源解說牌、古井、植栽區、景點指示牌	無
18	五孔頂	木棧道、涼亭、砲台、意象石、洗腳池	無
19	大菓葉停車場	涼亭、停車場	救生樁(圈)3組 警告標示牌1面
20	二崁停車場	公廁、停車場、植栽區、設施指示牌、垃圾桶	無
21	竹灣涼亭	涼亭、植栽區	無
22	橫礁涼亭	涼亭、植栽區、步道	無

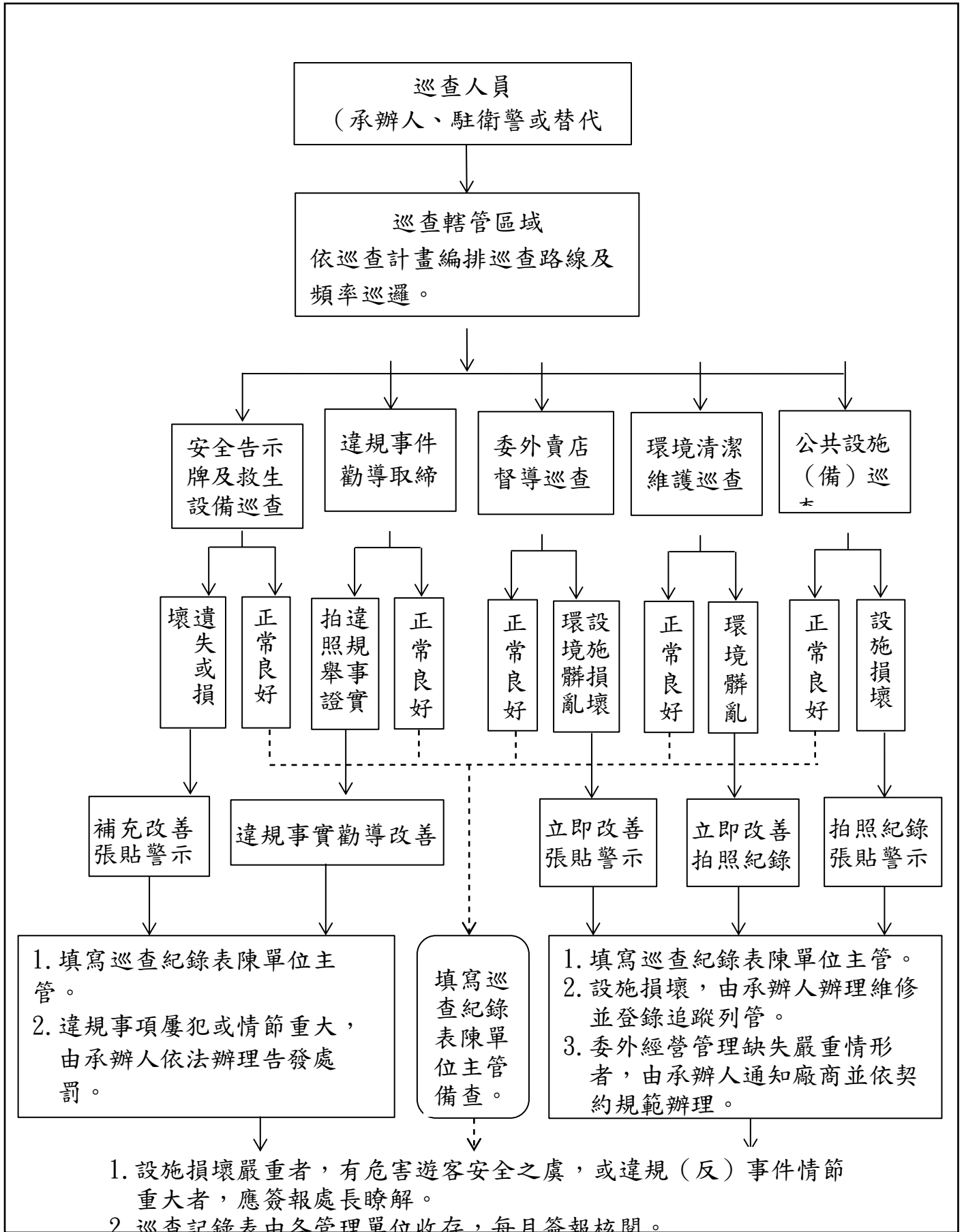
C線:北海次系統

編號	地點	陸域設施項目簡述	水域警告設施項目簡述
1	吉貝遊憩區	遊客中心、賣店、停車場、植栽區、資源解說牌、浮動碼頭	救生樁(圈)5組 限制活動告示牌1面 警告標示牌2面
2	目斗嶼	步道、涼亭	警告標示牌1面 告示牌1面
3	姑婆嶼	賣店、告示牌、垃圾桶	警告標示牌1面

			禁止活動告示牌1面 告示牌1面
4	險礁嶼	告示牌、垃圾桶	禁止活動告示牌2面
D線：東海次系統			
編號	地點	陸域設施項目簡述	水域警告設施項目簡述
1	員貝嶼	步道、涼亭、浮動碼頭、公廁、	救生樁（圈）2組 禁止活動告示牌1面
2	鳥嶼	步道、涼亭、浮動碼頭、垃圾桶、公廁	救生樁（圈）3組

五、望安管理站			
A線：望安系統			
編號	地點	陸域設施項目簡述	水域警告設施項目簡述
1	望安綠蠟龜觀光保育中心	展示區、視聽室、植栽區、涼亭、停車場、全區導覽牌	警告標示牌1面
2	潭門港遊艇碼頭	公廁、涼亭、花園、候船室、停車場、全區導覽牌	
3	網按口	公廁、廟埕廣場、資源解說牌	救生樁（圈）2組 警告標示牌1面 限制活動告示牌1面
4	中社古厝	停車場、草皮、花園、全區導覽牌	無
5	天台山	停車場、涼亭、木棧道、欄杆、全區導覽牌	警告標示牌1面
6	鴛鴦窟	進場道路、生態水溝、植栽、石板步道（階梯）、涼亭、公廁、停車場	救生樁（圈）1組 警告標示牌1面
B線：七美次系統			
編號	地點	陸域設施項目簡述	水域警告設施項目簡述
1	南滬港遊艇碼頭	公廁、碼頭廣場、涼亭、全區導覽牌	無
2	大灣	資源解說牌	救生樁（圈）1組
3	望夫石	涼亭、垃圾桶、資源解說牌	救生樁（圈）1組
4	七美人塚	園區廣場、草皮、涼亭、公廁、資源解說牌、垃圾桶、停車場	無
5	月鯉灣	停車場、木平台、棧道、露營式涼亭、公廁、淋浴、資源解說牌	救生樁（圈）3組 警告標示牌2面，
6	大獅	涼亭、垃圾桶、資源解說牌、停車場	無
7	牛母坪	涼亭、垃圾桶、全區導覽牌、停車場	救生樁（圈）1組 警告標示牌1面、
8	小台灣	涼亭、垃圾桶、資源解說牌、停車場	無
9	雙心石滬	停車場、涼亭、石板階梯、垃圾桶、全區導覽牌、公廁、賣店	救生樁（圈）1組
10	下巷	涼亭	救生樁（圈）1組 警告標示牌1面
C線：將軍嶼次系統			
編號	地點	陸域設施項目簡述	水域警告設施項目簡述
1	將軍船帆嶼	資源解說牌	救生樁（圈）1組

交通部觀光署澎湖國家風景區管理處設施維護管理工作標準作業程序



交通部觀光署澎湖國家風景區管理處巡查紀錄表

巡查日期：00年00月00日 巡查人員：課室(管站)-姓名

服務類別/據點	服務狀況	環境清潔	植栽養護	安全措施	違規取締	其他

巡查人員		秘書	
會辦單位		副處長	
單位主管		處長	
技正			

附件5

交通部觀光署澎湖國家風景區管理處巡查紀錄照片

巡查日期：00年00月00日 巡查人員：課室(管站)-姓名

巡查路線：

<ol style="list-style-type: none">1. 據點：2. 打卡時間：3. 服務類別：4. 服務類別狀況：5. 服務狀況說明：6. 辦理情形：	照片
<ol style="list-style-type: none">1. 據點：2. 打卡時間：3. 服務類別：4. 服務類別狀況：5. 服務狀況說明：6. 辦理情形：	照片

交通部觀光署澎湖國家風景區管理處巡查缺失項目追蹤管制表
(馬公地區) 110年度 月

案 號 1	巡查日期	缺失項目	查報人	單位主管
	辦理日期	辦理情形	承辦人	
	改善日期	改善結果	承辦人	
	改善前圖片		改善後圖片	
案 號 2	巡查日期	缺失項目	查報人	單位主管
	辦理日期	辦理情形	承辦人	
	改善日期	改善結果	承辦人	
	改善前圖片		改善後圖片	