

拓展觀光亮點 帶動兆元產業

交通部觀光署

113年5月30日



簡報 大綱

拓展觀光亮點 帶動兆元產業

壹、觀光品牌 引客千萬

貳、環島亮點 捲動國旅

參、跨域整合 多元旅遊

肆、智慧景區 數位升級





啟動台灣觀光新品牌

TAIWAN

WAVES OF WONDER

台灣魅力 驚喜無限

壹、觀光品牌 引客千萬



【短期】

近期至半年內

組織 市場 布局

- 成立**跨部會觀光推動平台**
- 增設**溫哥華、馬尼拉服務處**

擴大 主題 行銷

- 觀光新品牌
TAIWAN, Waves of Wonder
- 加速擴大吸引國際觀光客方案
- 推動**生態、部落、鐵道及MICE會展旅遊**

【中期】

至2026年

- 成立**台灣觀光研訓院**
- 拓展據點至**18個辦事處、7個服務處**

- **一程多站**搶攻轉機客
- **新南向市場簽證簡便措施**
- 國際大型活動在台舉辦
- 推動**數位、醫美旅遊**

【長期】

至2028年

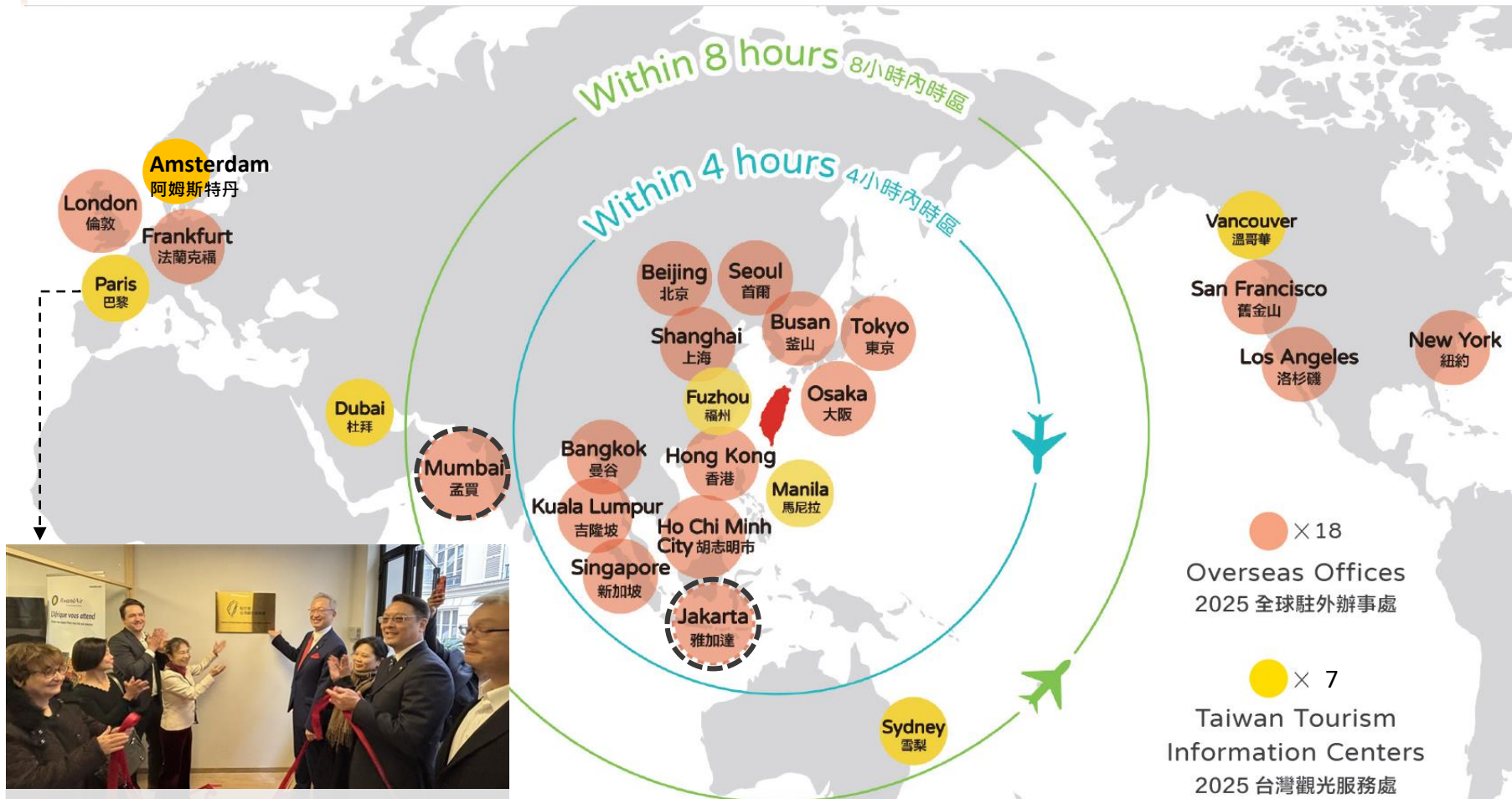
- 籌設國際市場行銷推廣組織
- 開拓多元市場，精準行銷分眾客群
- 打造台灣為**亞洲郵輪旅遊市場重鎮**



壹、觀光品牌 引客千萬

一、組織整備，整合資源

鞏固八方(日韓、港新馬、泰菲越)、拓展雙印(印尼、印度)、深化歐美、開拓中東



2025拓點願景

- ◆ 駐外辦事處 16 → **18**
逐步提升雅加達、孟買為辦事處
- ◆ 觀光服務處 4 → **7**
 - 福州(現有)
 - 孟買(2/8成立)
 - 雅加達(2/28成立)
 - 巴黎(4/30成立)
 - 溫哥華、馬尼拉、杜拜、雪梨、阿姆斯特丹



113年4月30日法國巴黎觀光服務處揭牌



二、擴大行銷，增加誘因

1. 國際行銷 五路齊開

1 海外旅展

2 海外推廣會

3 數位廣告

4 戶外廣告

5 社群平台



結合電視節目、影視串流平台行銷台灣



交通場站、運輸車體等刊登廣告



社群平台及網紅合作線上宣傳-
瘋狂亞洲富豪Christine Chiu

2. 促銷獎助 增加誘因

加速擴大吸引國際觀光客方案



促進自由行旅客來臺
措施



加速團客來臺措施



3.擴大引客 爭取客源

拓展出差後旅遊



重啟「順道觀光」旅遊合作

穆斯林倍增計畫



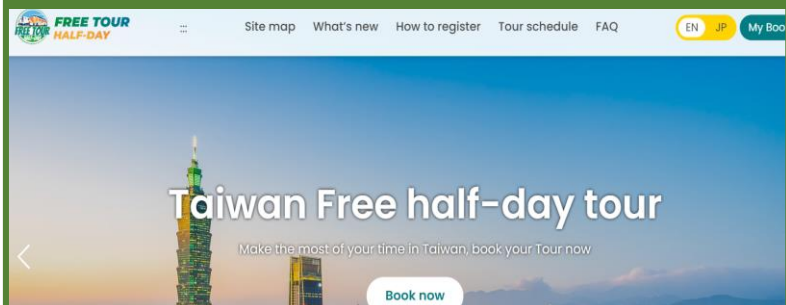
優化友善穆斯林環境、強化國際宣傳，邀請媒體來臺拍攝

推動郵輪觀光



國際郵輪行銷推廣活動、與亞洲郵輪聯盟重啟鏈結等

推廣一程多站



提供過境半日遊，搶攻轉機客

北美客倍增計畫



參加重要旅展、舉辦推廣會、影視行銷、戶外廣告宣傳等

貳、環島亮點 捲動國旅



【短期】

近期至半年內

系列
活動
集客

- 觀光100亮點捲動國旅
- 台灣仲夏節系列活動

【中期】

至2026年

- 台灣環島樂遊年+觀光100亮點
- 四季活動波段捲動

【長期】

至2028年

- 擴大跨域合作，接軌永續旅遊

旅運
住宿
優惠

- Taiwan PASS-高鐵國際版
- 台灣旅宿網住宿優惠專區

旅宿網
<https://taiwanstay.net>



住宿優惠方案列表

- 振興花東觀光

- Taiwan PASS-台鐵通用版



- 串聯鐵道、步道及鐵馬道旅遊環境

- 推動台灣好行路線減碳、環保及永續
- 提升人力服務量能，打造高品質服務

貳、環島亮點 捲動國旅



■ 捲動國旅 台灣仲夏節 · 觀光暑 樂遊趣



2024/6/1 SAT — 9/1 SUN

<h1>仲夏來了! 2024</h1>				
粽香話龍舟	夏至 23 3 5	來呷茶咖冰	台灣美食展	鐵道旅遊趣
繁花粽香慶龍舟賽事	微笑南灣 科普教育	阿里山四季茶旅 魅力茶薰六覺饗宴 FUN遊高雄清涼呷冰	美食主題展	仲夏寶島號

■ 捲動國旅-花東振興方案



1. 住宿優惠

- ✓ 團體旅遊住宿補助優惠
旅行業辦理團體旅遊住宿花東補助
- ✓ 自由行旅遊住宿補助優惠
國人不分平假日每房每晚住宿花東補助



2. 交通優惠

- ✓ Taiwan PASS台鐵通用版【花蓮振興方案】
整合台鐵、捷運及台灣好行電子票券，2人同行1人免費
- ✓ 台灣好行 花東路線 花東地區路線免費搭乘
- ✓ 台灣觀巴 花東行程 花東地區套裝行程2折優惠

3. 境外包機補助 及拍宣傳影片

- ✓ 鼓勵包機至花蓮，依不同市場調增獎助額度
- ✓ 花東美麗安心旅遊宣傳影片宣傳



產業人才培訓

優化產業環境，提升產業服務量能

觀光產業家數近2萬家、從業人員近20萬人。

關鍵人才 培育計畫

- ◆ 中高階訓練
- ◆ 高階主管養成班甄選60位
- ◆ 中階主管培訓
- ◆ 觀光論壇



旅行業經理人 訓練

- ◆ 職前訓練 60小時 (18項訓練)
- ◆ 培訓300人



稀少語別導遊 評量輔導訓練

- ◆ 具東南亞及稀少語別能力者
- ◆ 培訓75人



觀光職能 e學院

- ◆ 不受時間、地域限制學習
- ◆ 148門課程
- ◆ 再增10門課程

人才供需調查 及推估研究

盤點現況，並推估未來3年

Taiwan 觀光職能e學院

Home, User, Search, Login



參、跨域整合 多元旅遊



【短期】

近期至半年內

打造
旅遊
亮點
及廊
帶

- 觀光**魅力景區**12處
- 打造區域旅遊品牌16件

【中期】

至2026年

- 打造**水域旅遊**新設施
- 遊憩據點設施優化40處

【長期】

至2028年

- **重要廊帶亮點營造6處**
- 搭配軟體行銷等帶動台灣漫遊度假島

接軌
國際
永續
趨勢

• 18個觀光旅遊區

公私協力永續經營

- 推動**區域觀光**品牌
- 取得**綠色旅遊目的地認證**(10處)



北觀處 阿拉寶灣

全國景區取得綠色旅遊目的地認證

(12處)

參、跨域整合 多元旅遊



一、景區國際化、旅遊品牌化

國際魅力
景區

打造前瞻**12**處國際魅力景區
整合國家公園署及林業署

區域旅遊
品牌

完成**16**處亮點工程

二、重要廊帶、亮點營造

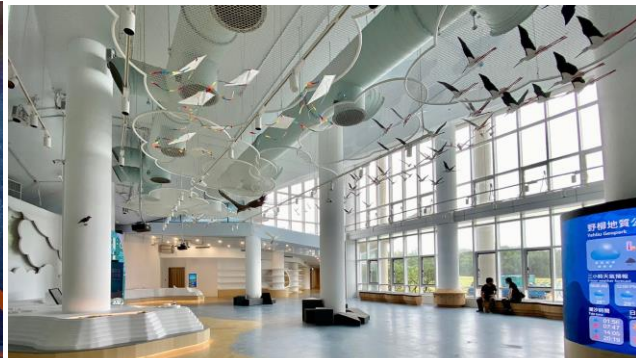
縣市景區國際化區域資源整合

6處

- 高雄市-灣區大港 旗津領航
- 臺南市-水映南瀛 重要埤塘廊帶亮點營造
- 桃園市-桃園珍珠海岸
- 苗栗縣-白沙聖域 天空之丘
- 宜蘭縣-冬山河流域遊憩廊帶亮點營造
- 花蓮縣-七星潭風景區旅遊服務中心興建



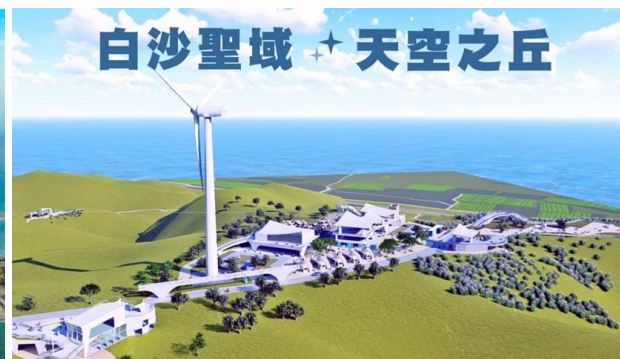
澎湖璀璨明珠-澎南自行車休憩站



北觀大野柳皇冠海岸
-白沙灣遊憩區展示場域建構工程



高雄市政府
「灣區大港 旗津領航」



苗栗縣政府
「白沙聖域 天空之丘」

三、推動區域觀光圈



成果展辦理

區域品牌整合行銷

參加國內旅展

TTE台北觀光博覽會



夏季旅展



ITF 台北國際旅展



北中南東 區域觀光市集日

B2B媒合會

線上踩線



肆、智慧景區 數位升級



【短期】

近期至半年內

- 成立**智慧景區專案辦公室**(PMO)專責單位
- 辦理**數位產業媒合會**，協助業者數位轉型

【中期】

至2026年

- 完成北海岸、東北角、日月潭、阿里山、東海岸及澎湖等**6處**國家模範智慧景區

【長期】

至2028年

- 完成**13個**國家風景區智慧景區建置
- 統合景區綜合管理平台，智慧管理提升旅遊安全



肆、智慧景區 打造國家智慧景區



智慧服務

數位導覽

沉浸體驗

即時影像



智慧管理

安全管理

交通引導

智慧公廁

能源管理

- 車流、人流、天氣及遊客屬性辨識、數據蒐集及管理運用



- 智慧公廁

緊急求救對講系統



緊急按鈕觸發 -> 現場聲光警示 -> 對講機自動撥話至管理人員、保全 (即時現場處理)



智慧行銷

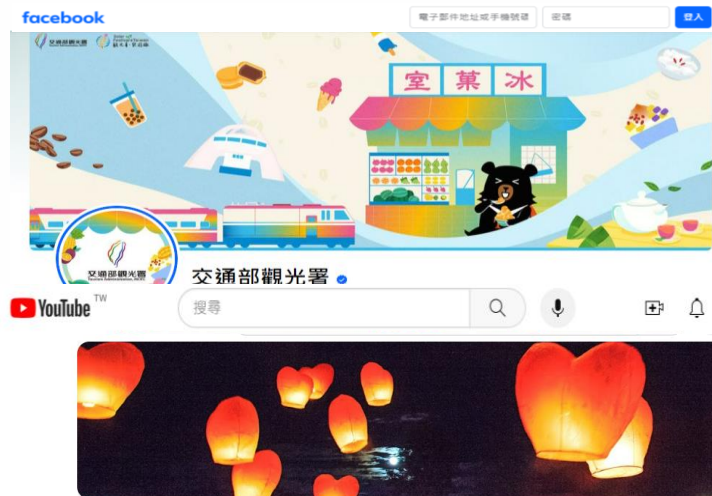
觀光網站

OTA平台

YouTube

臉書

- 官網、社群媒體、影音平台全通路行銷



交通部觀光署

@TAD.Taiwan · 3.73萬位訂閱者 · 891部影片

進一步瞭解這個頻道...顯示更多

taiwan.net.tw

已訂閱

360 360影片 720 720環景 空拍

場景

MAP

列表

導覽



Tourism 2025



永續與創新為新常態

- ✓ UNWTO 恢復旅遊產業優先事項，將創新與永續成為新的常態 (Innovation and Sustainability as the new normal)。
- ✓ 建立更永續與負責任的旅遊部門，在這一波全球疫情衝擊下，加速全球旅遊產業對永續的落實與要求。



兆元觀光、開創新局

