

綠島南寮港入境服務品質提升工程



一、經費預算：工程總經費21,200仟元整
預計112年執行13,000仟元，113年執行8,200仟元。

二、配合產業健檢及資源盤點情形：

(一)產業健檢：綠島氣候炎熱，年遊客量約為34萬人次，主要遊客集中在夏季(6-8月)，其中約98.5%遊客搭船前往綠島，南寮漁港是綠島重要出入口及遊客接駁處，惟該區動線不佳，且缺乏遊客休憩服務設施。

(二)資源盤點：位於綠島天堂島嶼區域觀光圈內，基地周邊有機車出租店、潛店、民宿、賣店等，本處亦於105-111年累積調查周邊之大香菇等潛點海域生態資源。

三、可呈現亮點：

- 藉由既有遊憩據點設施優化，營造多元主題旅遊，並因應未來遊客量增加，擴大入境服務量能及提升服務品質。
- 協調鄉公所跨域合作提供該所權管之間置建物與空間，整體規劃綠島交通港入境處服務設施，擴大服務機能。
- 營造國際級天堂島嶼入島空間意象與環境，完善旅遊服務設施品質。

四、建設內容構想：新建公廁及等候休息區功能之建物、遊客動線優化及周邊環境整理等。

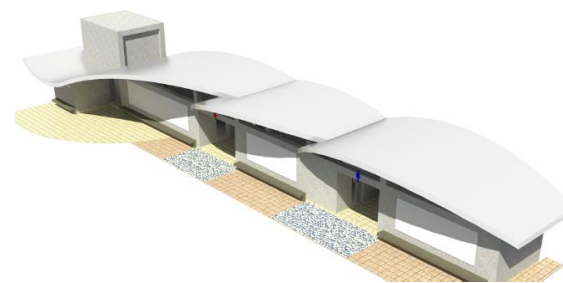
伍、是否應辦理生態檢核:否

六、自償性說明：清潔維護由公務預算支應，無收益。

七、未來經營管理模式：自行管清潔維護。



➤ 南寮漁港係綠島海上交通樞紐，該公廁與周邊環境為遊客入島第一印象，存在周邊環境凌亂、設施老舊、使用空間與數量嚴重不足等問題。

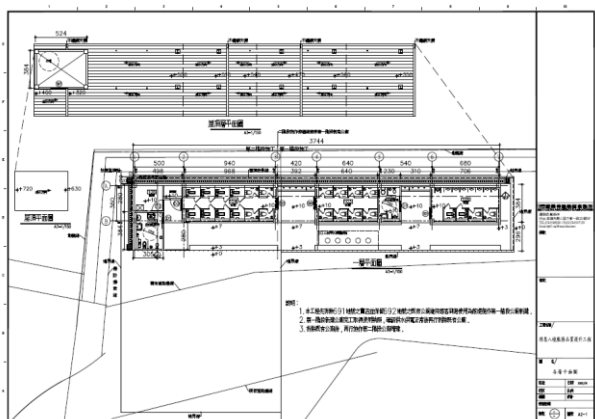


綠島入境服務品質提升工程模擬圖

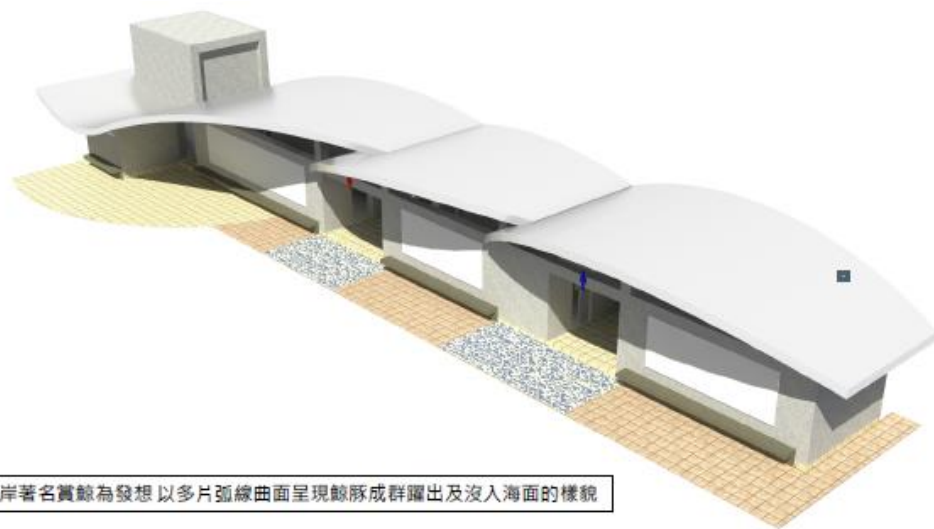
綠島南寮港入境服務品質提升工程



(平面圖)

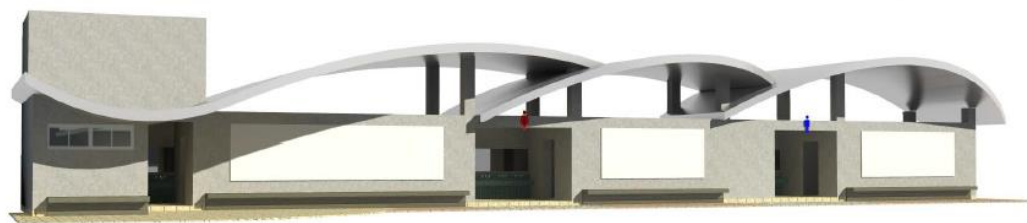
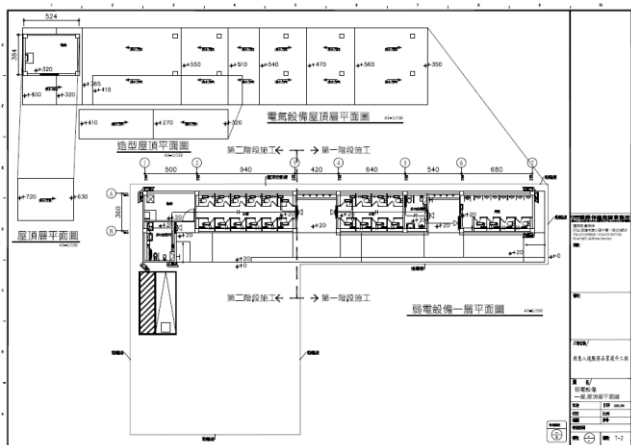


(立體圖)



以東海岸著名賞鯨為發想以多片弧線曲面呈現鯨豚成群躍出及沒入海面的樣貌

(平面圖)



立面弧度維持物理通風達到良好換氣及採光效果 避免以往公廁陰暗潮濕之既定印象