

# 渚橋海洋遊憩基地新建工程



一、經費預算：工程總經費**24,000仟元**整，預計112年執行**24,000仟元**。

二、配合產業健檢及資源盤點情形：

(一)產業健檢：緊鄰新蘭漁港及台11線，是水域遊憩場域及馬到成功168自行車遊程重要據點，惟**缺乏遊客休憩及水域遊憩活動服務設施**。

(二)資源盤點：位於**東河大風吹**區域觀光圈內，基地周邊有民宿、餐飲、休閒農業、原民部落及水域活動等觀光產業發展，本處亦於105-111年累積調查**新蘭港**海域生態資源。

三、可呈現亮點：

- **發展東海岸衝浪、潛水、獨木舟、SUP、傳統筏具體驗等水域遊憩活動。**
- **營造東海岸國際級水域遊憩據點，並吸引單車族、無障礙旅遊客群，成為台11線優質特色景點。**

四、建設內容構想：

- 本基地建物以取得綠建築標章為目標進行設計，達到環境永續生態循環與節能減碳資源循環。
- 建置水域活動及自行車休憩服務設施，包括餐飲空間、公廁、淋浴間等，並優化行車動線、增建大客車停車空間與無障礙坡道。

五、是否應辦理生態檢核：**是**

六、自償性說明：租金收益約**每年300千元**。

七、未來經營管理模式：以出租方式辦理。



現有設施陳舊，服務功能不足



國際級遊客親水休憩空間、自行車服務及在地產品展售



車行動線通道狹窄

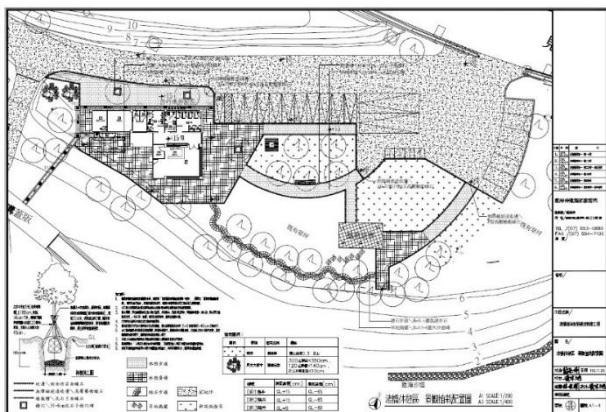


串聯加母子灣濱海步道，改善據點動線配置

# 渚橋海洋遊憩基地新建工程



(平面圖)



(立體圖)



(立面圖)

