

交通部觀光局東部海岸國家風景區管理處管有場域禁止事項 附圖

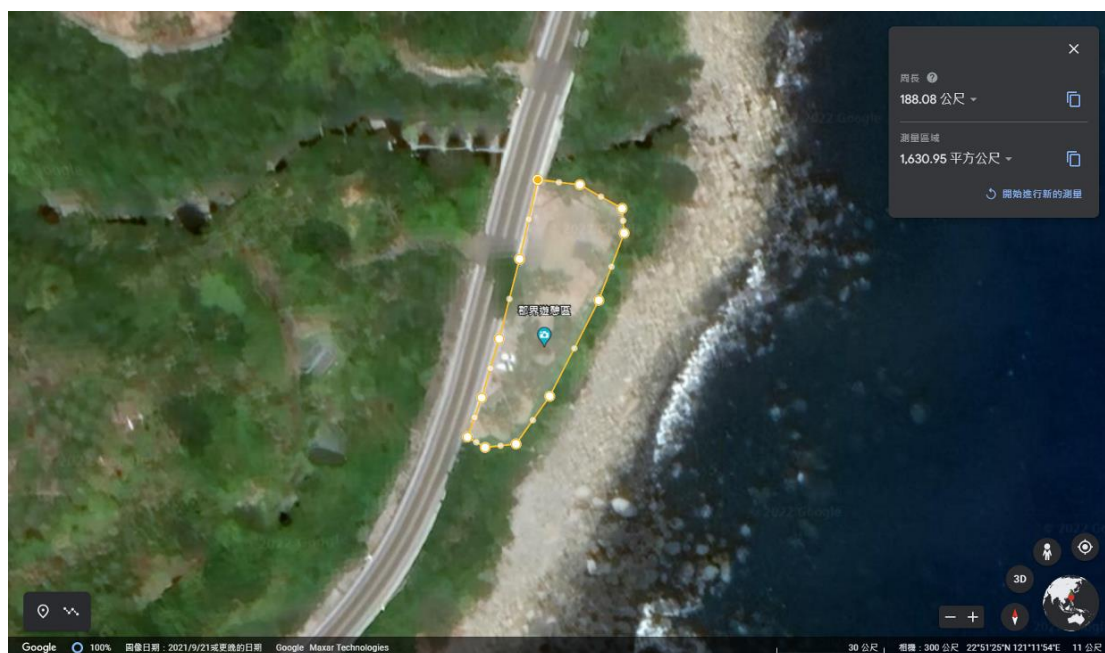
一、小野柳遊憩區(含停車場、公廁、涼亭、步道及園區土地)



二、加路蘭遊憩區(含停車場、公廁、涼亭、步道及園區土地)



三、郡界休憩區(含停車場、涼亭、步道及園區土地)



四、渚橋休憩區(含停車場、涼亭、步道及園區土地)



五、加母子休憩區(含停車場、涼亭、步道及園區土地)



六、水往上流遊憩區(含停車場、公廁、涼亭、步道及園區土地)



七、都蘭鼻(含園區土地)



八、月光小棧遊憩區(含停車場、公廁、涼亭、步道及園區土地)



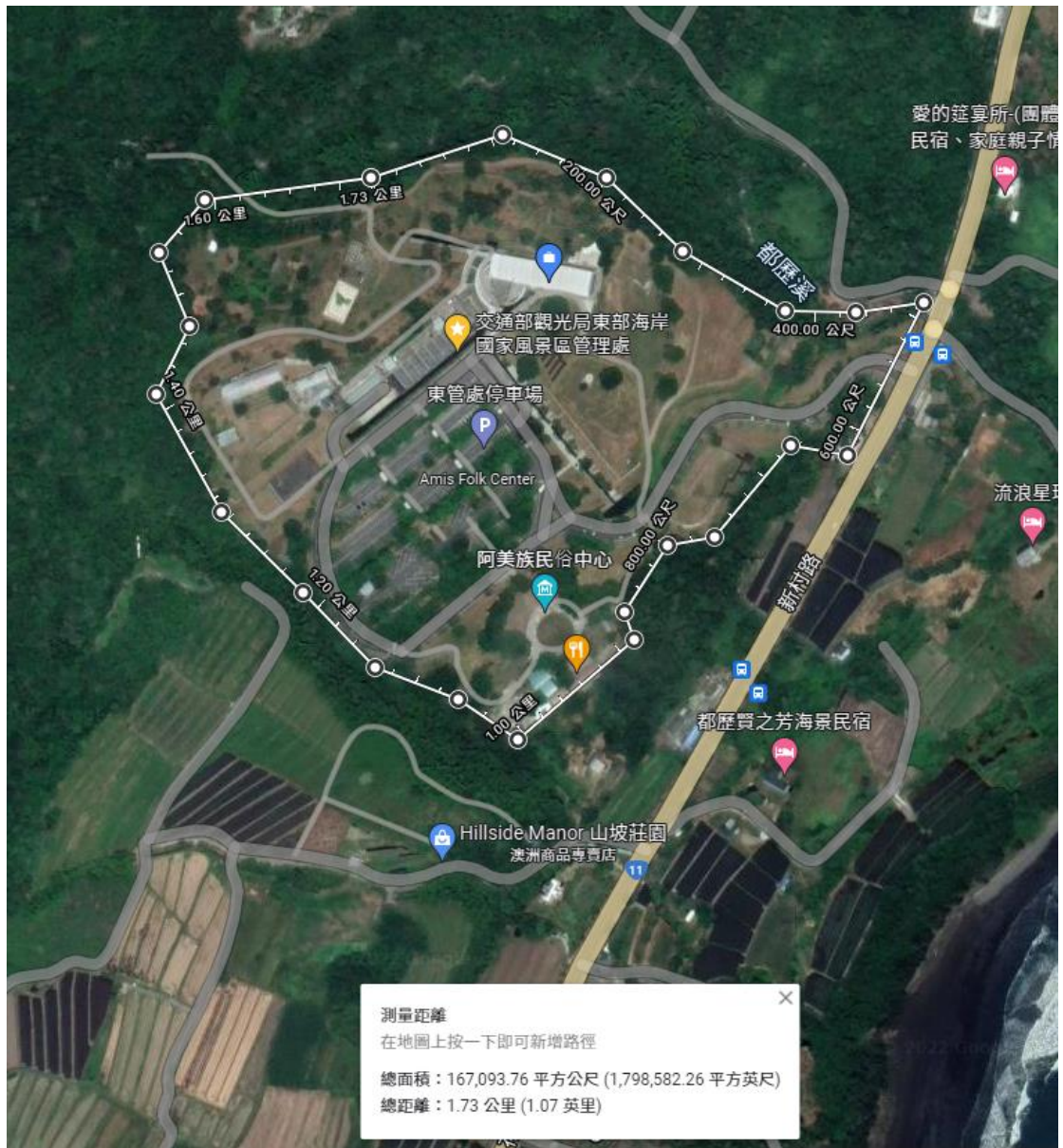
九、金樽遊憩區(含停車場、公廁、涼亭、步道及園區土地)



十、東河橋遊憩區(含停車場、公廁、涼亭、步道及園區土地)



十一、都歷處本部(含停車場、公廁及園區土地)



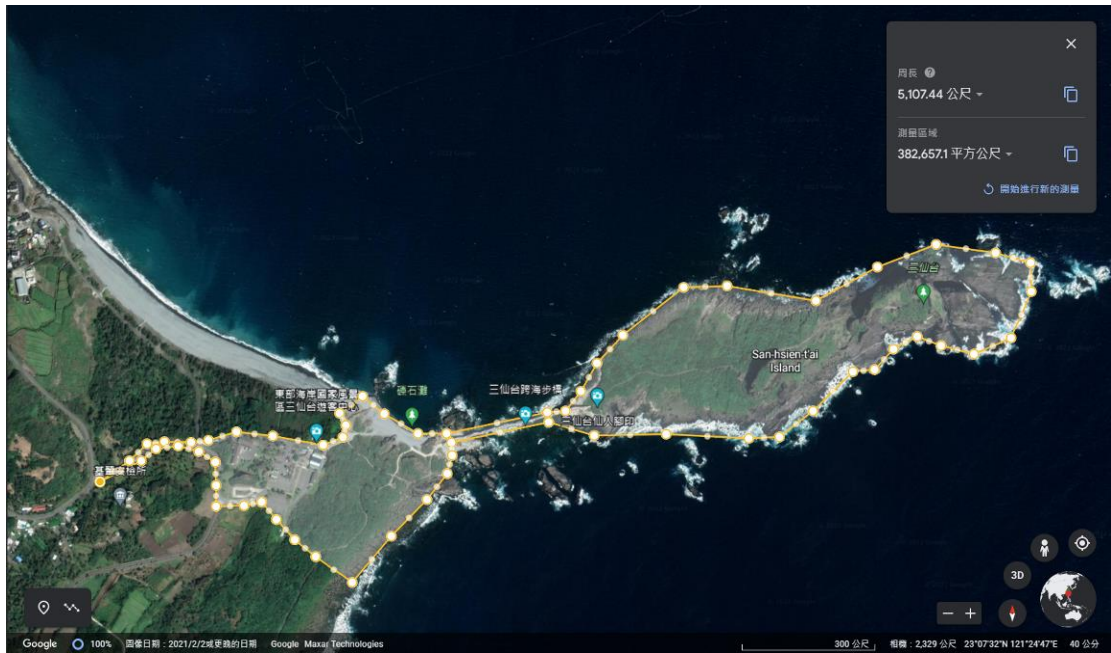
十二、海洋環境教室(含停車場、公廁及園區土地)



十三、成功海濱公園(含公廁、涼亭、步道及園區土地)



十四、三仙台遊憩區(含遊客中心、八拱橋、三仙台島、停車場、公廁、涼亭、步道及園區土地)



十五、石雨傘遊憩區(含停車場、公廁、涼亭、步道及園區土地)



十六、宜灣休憩區(含休憩區綠地土地)



十七、堺橋休憩區(含停車場、涼亭、步道及園區土地)



十八、烏石鼻休憩區(含涼亭及步道)



十九、寧埔休憩區(含停車場、涼亭、步道及園區土地)



二十、齒草橋休憩區(含停車場、涼亭、步道及園區土地)



二十一、八仙洞遊憩區(含八仙洞遊客中心、停車場、公廁、涼亭、步道及園區土地)



二十二、烏油窟沙灘(含綠島燈塔、中寮船澳、涼亭、沙灘)



二十三、柴口浮潛區(含浮潛步道、涼亭、停車場、沙灘、廣場全區)



二十四、牛頭山(步道、停車場、大草原)



二十五、紀念碑及小長城(含紀念碑、涼亭、步道)



二十六、過山步道(含步道、平台)



二十七、朝日溫泉停車場(含停車場及園區土地)



二十八、帆船鼻大草原(含步道、平台、大草原)



二十九、朝日旅服中心 (含停車場及園區土地)



三十、紫坪步道(含步道、涼亭、沙灘、園區土地)



三十一、大白沙潛水步道(含浮潛步道、涼亭、停車場、沙灘、廣場全區)



三十二、龜灣海灘



三十三、過山古道(含涼亭、步道)



三十四、石朗浮潛區(浮潛步道、涼亭、停車場、沙灘、廣場全區)



三十五、秀姑巒溪遊客中心停車場、公廁、涼亭及園區土地(露營區除外)



三十六、中口標誌休憩區及園區土地



三十七、德武 4K 休憩區涼亭及園區土地



三十八、奇美休憩區停車場、公廁、涼亭及園區土地



三十九、北回歸線休憩區停車場、公廁、涼亭及園區土地



四十、太陽廣場休憩區停車場、公廁、涼亭及園區土地



四十一、靜浦公5綠地停車場、涼亭及園區土地



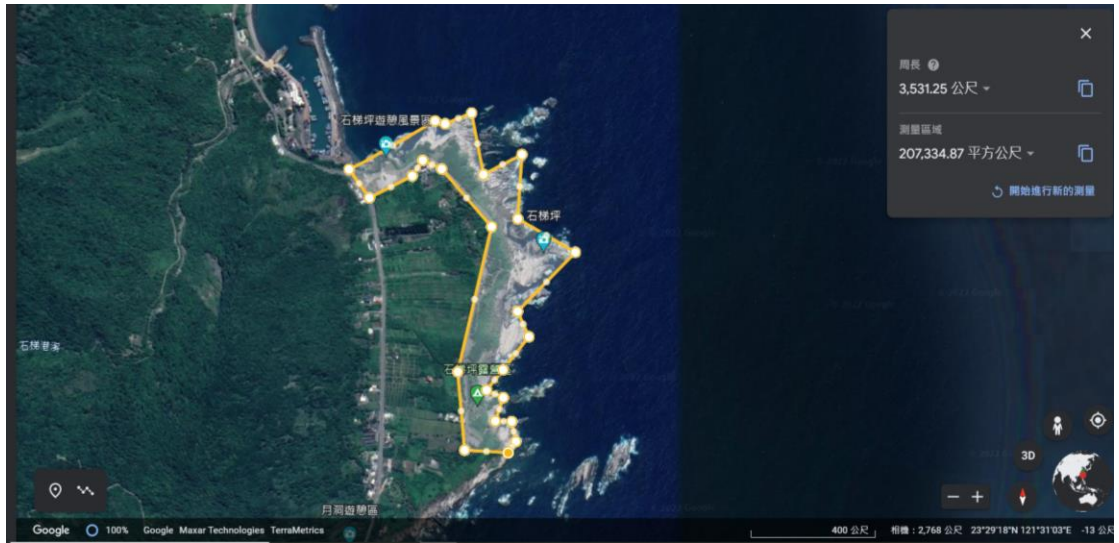
四十二、奚卜蘭遊客中心停車場、公廁、涼亭及園區土地



四十三、長虹橋休憩區停車場、公廁、涼亭及園區土地



四十四、石梯坪遊憩區停車場、步道、公廁、涼亭及園區土地(露營區除外)



四十五、石梯橋休憩區停車場、涼亭及園區土地



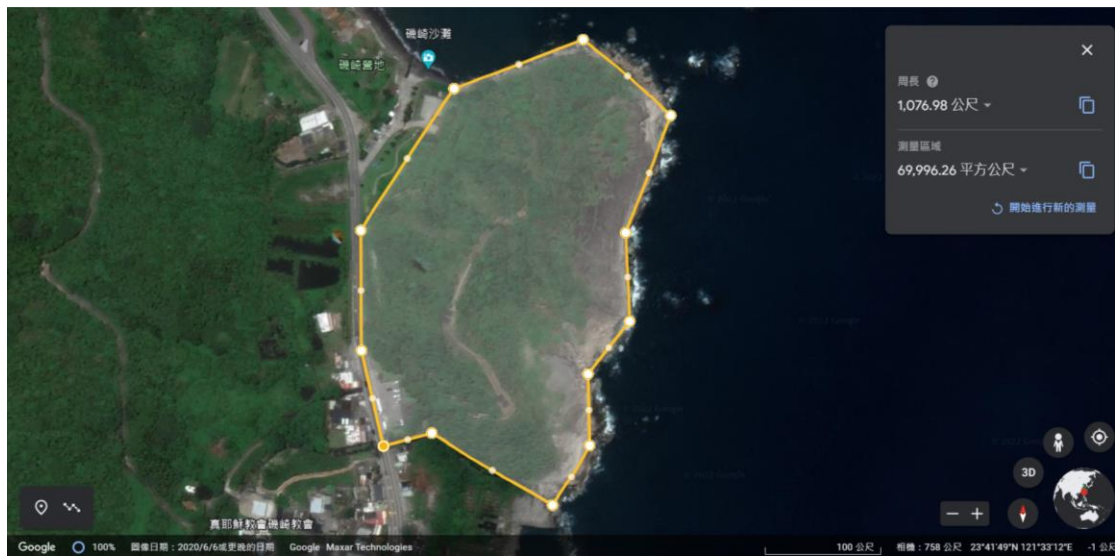
四十六、石門休憩區停車場、步道、公廁、涼亭及園區土地



四十七、大灣休憩區停車場及園區土地



四十八、大石鼻山步道、停車場、公廁、涼亭及園區土地



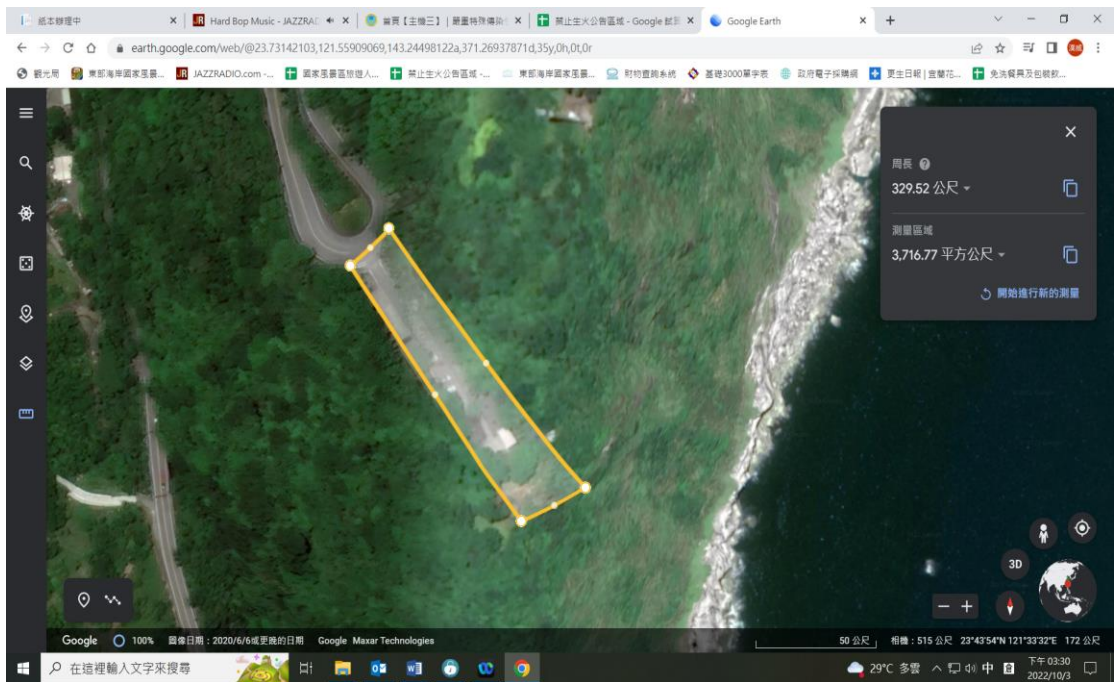
四十九、磯崎船澳涼亭、停車場及園區土地



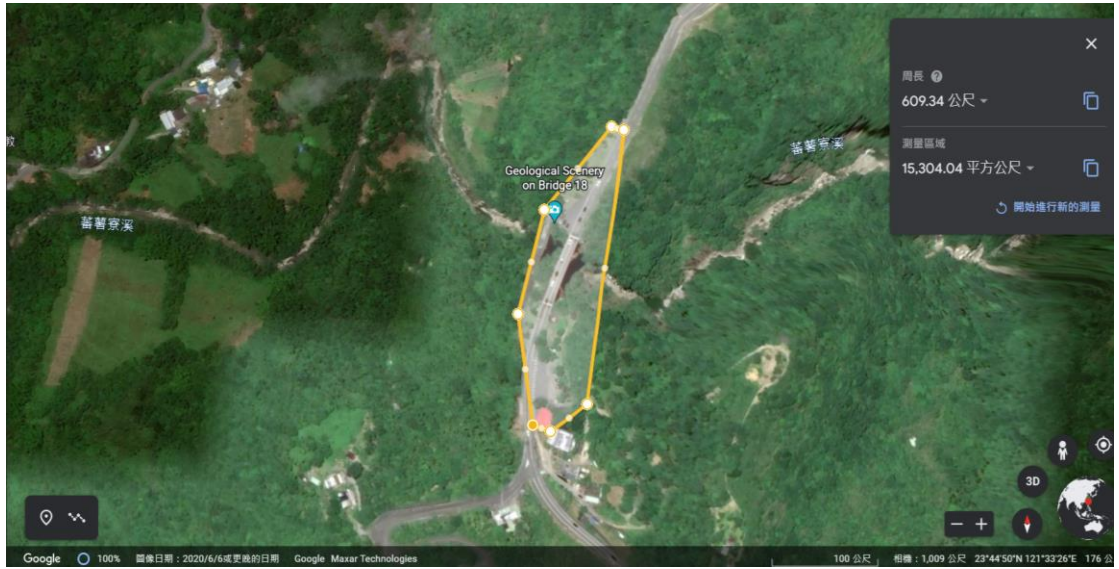
五十、磯崎遊憩區停車場、公廁及園區土地(露營區除外)



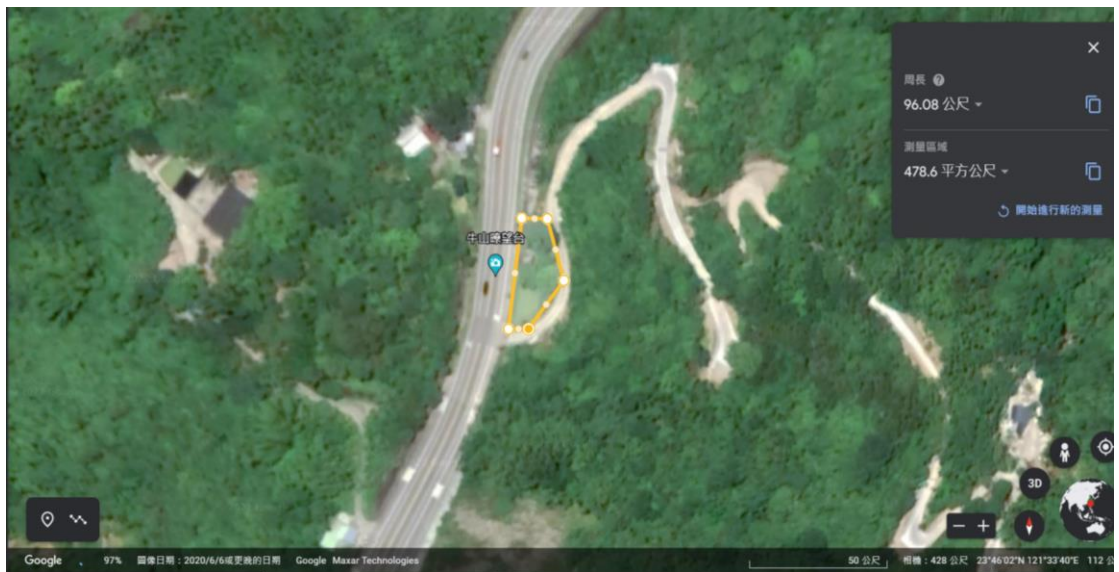
五十一、芭崎休憩區停車場、公廁、涼亭及園區土地



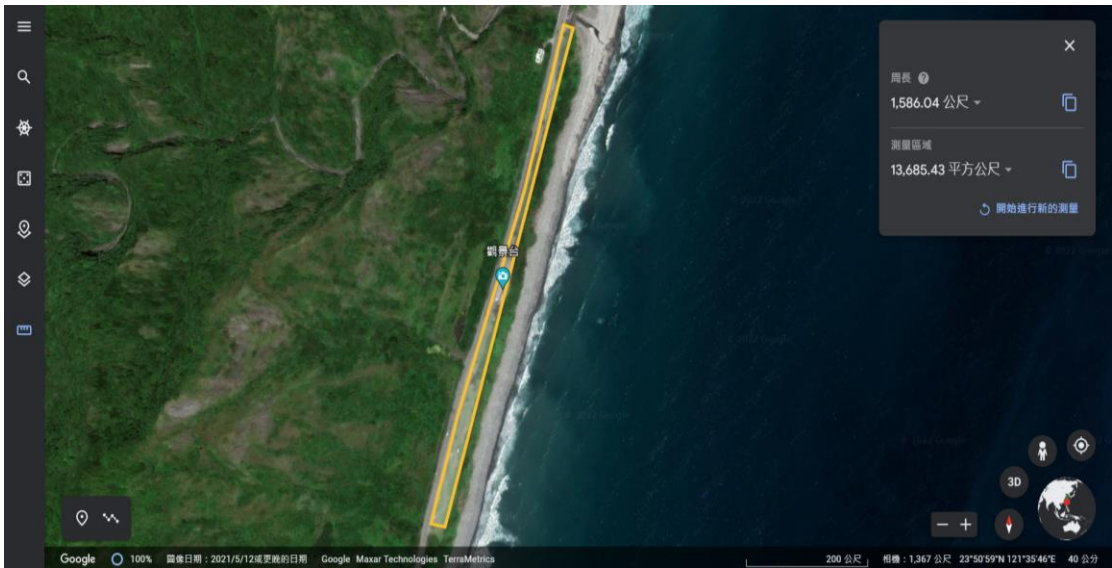
五十二、蕃薯寮休憩區停車場、步道、公廁、涼亭及園區土地



五十三、牛山休憩區涼亭



五十四、鹽寮 15K 休憩區停車場、步道涼亭及園區土地



五十五、鹽寮休憩區停車場、步道、公廁、涼亭及園區土地



五十六、花蓮遊客中心停車場、公廁、涼亭及園區土地

