

## 目 錄

<b>壹、前言</b> .....	2
一、緣起.....	3
二、目標.....	3
三、範圍概述.....	4
四、人力配置.....	5
五、期程進度.....	6
<b>貳、茂林地區斑蝶生態調查報告</b> .....	7
一、越冬世代的秋季入谷動態.....	11
二、越冬集團群聚的動態.....	13
三、越冬棲地的特徵.....	25
四、越冬結束初春北返.....	25
五、茂林的斑蝶滯留情形.....	27
<b>參、結果與討論</b> .....	32
一、設立茂林地區生態觀光旅遊接待服務櫃檯.....	32
二、紫斑蝶賞蝶期間及時蝶況調查.....	33
三、駐點示範紫斑蝶標放工作及導覽解說.....	35
四、紫斑蝶蝶谷動態調查.....	48
五、紫斑蝶棲息環境維護及灑水工作.....	50
<b>肆、檢討與建議</b> .....	52
<b>伍、參考文獻</b> .....	54
附件 1 茂林國家風景區周邊紫蝶幽谷位置圖.....	46
附件 2 紫蝶幽谷生態公約.....	49
附件 3 茂林地區蝴蝶生態照 400 張名錄.....	50
附件 4 紫蝶幽谷影像檔名錄.....	51
附件 5 標放紀錄表.....	52
附件 6『茂林區雙年賞蝶季蝶況調查分析與導覽解說服務案』結案報告書光碟.....	105

## 壹、前言

### 一、緣起

每當凜冽的東北季風吹拂之際，臺灣逐漸邁入濕冷交替的寒冬時序，熱帶起源的紫斑蝶在臺灣山野日趨罕見，牠們多數於秋末冬初時序悄悄飛抵南臺灣溫暖避風的山谷聚集越冬，靜候隔年溫暖的春意降臨後飛離並繁殖，這奧妙的斑蝶群聚越冬生態現象有個如詩如夢的名稱「紫蝶幽谷」。

「紫蝶幽谷」並非一處地名，而是指一個彙集多種斑蝶群聚越冬的生態現象，由於所組成的蝶種以斑蝶亞科紫斑蝶屬 (*Euploea* spp.) 蝴蝶佔絕大多數而得名（超過九成以上），這般以成蟲形態大規模群聚越冬的生態現象全球罕見，目前僅知北美洲、澳洲北部、印度、香港等地區可見，其中台灣的「紫蝶幽谷」主要分佈於高雄、屏東、臺東境內，以蝶種組成多樣且越冬規模龐大備顯特殊及珍貴性。

位於高雄市茂林區之紫蝶幽谷，為低海拔山區，冬季氣候條件較為乾燥及溫暖，擁有避風的谷地或山凹地形，並有完整的森林層次及覆蓋度，而且谷內附近有水源，因此，形成斑蝶停棲的絕佳環境，每年冬天，保守估計至少有超過五十萬隻紫斑蝶會來此過冬。

交通部觀光局茂林國家風景區管理處自 103 年起委託高雄市茂林區紫斑生態保育促進會帶動社區居民推動「茂林賞蝶季蝶況調查與生態觀光服務委託專業服務案」。針對賞蝶期間及時蝶況調查、駐點示範紫斑蝶標放工作及導覽解說、設立茂林區觀光產業統籌接待服務櫃台、紫斑蝶棲息維護及灑水工作等駐要事項。除了帶動當地居民之生

態保育觀念之外，更讓蜂擁而至的遊客得以在有效的管理之下，學習到更多紫斑蝶相關之保育觀念及啟發愛護土地的環境價值觀。

## 二、目標

台灣之生態觀光發展至今，環境教育以及生態保育的理念似乎演變成現今生態觀光發展中相當重要的一環。翻開過去茂林觀光的發展歷程中，從原住民異族觀光至溫泉觀光，甚至到八八風災後的紫斑蝶生態觀光的再出發，我們可以發現，民眾對於觀光的價值及生態保育觀念的提升似乎是越來越高。

當今茂林推動紫斑蝶生態保育及觀光是一項持續性的工作，朝規劃中的短、中、長程之目標，逐步達到保育及推廣綠色生態觀光之目的有待大家的努力。

(一)配合管理處辦理年度國際性活動—「台灣茂林紫蝶幽谷·雙年賞蝶季系列活動」，提供遊客部落旅遊諮詢、紫斑蝶生態即時蝶況資訊，並於例假日進行現場標放解說服務，讓遊客進一步了解紫斑蝶的生態環境以提升全民生態價值觀。

(二)調查蝴蝶谷動向及周邊自然生態資源以保護紫斑蝶越冬生態棲地並建置其生態資料庫。

(三)維護紫蝶棲息地環境，藉以營造茂林區優質的生態旅遊環境，提升國際觀光價值。

### 三、範圍概述

#### 計畫調查區域位置圖



#### 高雄市茂林區紫斑蝶越冬棲地範圍

本計畫以高雄市茂林區紫斑蝶越冬棲地為主要調查區域，並同時紀錄茂林區週邊的六龜區、桃源區及屏東縣三地門鄉、霧台鄉、瑪家鄉等茂管處轄區內的紫斑蝶分布資源及移動情形，以作為爾後發展部落觀光及低碳旅遊的資源。

## 四、人力配置

本工作團隊為茂林地區在地的原住民生態保育團體，長期以來一直守護茂林地區的紫斑蝶並結合全台關心茂林的生態人士執行紫斑蝶的相關保育，其中包括邀請具長期蝴蝶生態調查背景的調查人員全力協助讓本案計畫能更完美。

人力配置表

職責分組	姓名	最高學歷	年資	本計畫擔任之工作
計畫主持人	廖金山	私立大仁藥專	10	計畫執行及督導
接待服務櫃台	馬萱恩	私立中山工商	3	接待服務窗口
即時蝶況調查	湯雄勁	私立高苑工商電子科	5	當日即時蝶況拍攝
駐點標放導覽	陳彥君	國立臺南大學生態旅遊研究所	5	示範標放紫斑蝶
蝶谷數量調查	鍾智堯	私立聖約翰大學	8	調查及蝶谷周邊
專家學者顧問	王明元	日本鹿兒島國際大學經濟博士		觀光旅遊服務專業知識
棲息環境維護	姬秀梅	國小畢	1	植栽維護及環境清潔

## 五、期程進度

本案工作項目如工作進度表，均於 104 年 4 月 10 日照表如期完成。

工作進度表

工作項目 / 年度、月份	103 年			104 年			
	10	11	12	01	02	03	04
(一) 設立茂林地區生態觀光旅遊接待服務櫃台	██						
(二) 紫斑蝶賞蝶期間即時蝶況調查	██						
(三) 駐點示範紫斑蝶標放工作及導覽解說	██						
(四) 紫斑蝶蝶谷數量調查	██						
(五) 聘請專家學者提供陪伴顧問機制	██						
(六) 紫斑蝶棲息環境維護及灑水工作	██						
(七) 茂林紫斑蝶生態影像製作	██						
(八) 繳交定案之工作成果	██						
備註：							
1、工作時間：自簽約日起 180 個日曆天止，每日。							
2、工作範圍：高雄市茂林區紫斑蝶生態區域，如：茂林生態公園、姿沙里沙里步道及瑟捨等。(須配合機關適時調整調派時間及地點)							

## 貳、茂林地區斑蝶生態調查報告

### 一、越冬世代的秋季入谷動態

紫斑蝶如何來到茂林越冬目前學術界有兩種說法；

「蝶道假說」就是紫斑蝶感受到光週期變化後會隨著東北季風南遷直達北回歸線以南的南方(如高雄茂林、屏東、台東等地方) 進入越冬棲地，度過寒冷的冬天。

「滾雪球假說」就是紫斑蝶南遷不是直達越冬地而是隨著東北季風來到南方海拔較高的山區，或山谷，當真正的一波波寒流來襲才從較高的山區降遷到 500 公尺以下的山谷進入越冬棲地，目前這兩個假說仍各有其依據及論述，有待學術界釐清或提出研究報告。

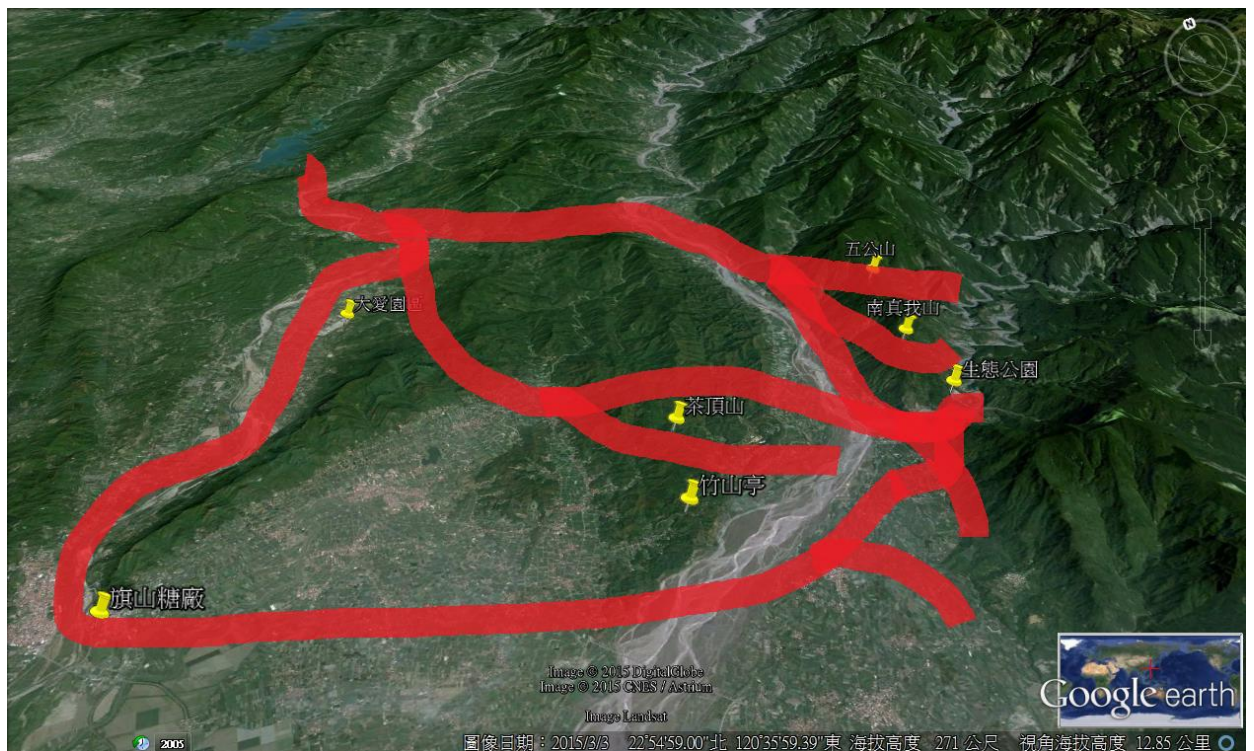
#### (一)現象時間

時序進入秋季，茂林雙年賞蝶於 10 月 18 日熱鬧開幕，茂林地區盛開的高士佛澤蘭上早已出現大規模集團移動或聚集在鄰近山區棲息的斑蝶群，這些群聚的斑蝶有小紫斑蝶、圓翅紫斑蝶、斯氏紫斑蝶、端紫斑蝶、小紋青斑蝶、淡紋青斑蝶、琉球青斑蝶、姬小紋青斑蝶、樺斑蝶、黑脈樺斑蝶等合計十種，數量約達 5000 隻左右，隨著東北季風一波波的通過，移動進入茂林的斑蝶群也越來越多直到最後進入穩定的越冬棲地，2014 年 12 月 31 日越冬的斑蝶族群、棲地已趨穩定，統計數量約 150,000 隻，和往年的數量相較並沒有增長或削減。

入谷的路徑據觀察記錄有兩條，主要的路徑是由北方順著荖濃溪

南下到了六龜上空直接翻越五公山、南真我山陵線抵達茂林。第二條路徑是由楠梓仙溪南下到了杉林大愛園區附近翻越山嶺來到美濃黃蝶翠谷及茶頂山陵線由六龜新寮村、新威景觀大橋通過荖濃溪到天津茂林遊客中心前順著濁口溪轉彎進入茂林、另在杉林有一部分會沿著楠梓仙溪來到旗山地景橋通過旗山糖廠上空轉彎進入高樹鄉，一部分由沿山公路南下，一部分轉彎由茂林遊客中心上空進入茂林。

### 茂林地區紫斑蝶南下越冬路線圖





## (二)地點

至 2014 年 12 月 31 日止茂林地區及周邊的越冬蝶谷地點有：六龜區三處、茂林區八處、高樹二處、三地門三處、霧台一處、瑪家一處、泰武一處、春日一處，合計 20 處。(詳如附件一)

越冬的蝶谷依照近十年的觀察紀錄有區分成越冬前期的暫棲型蝴蝶谷(例如茂林區露布露莎)、標準的越冬蝴蝶谷(茂林 SER SER 谷)及越冬結束北返時的暫棲型蝴蝶谷(六龜獅山巷)三種。三種越冬蝴蝶谷的動態、蝴蝶種類的組成分、數量及蝴蝶入谷、出谷時間等每年都無固定模式，只能靠研究人員長期累積研究成果。

### 茂林地區及周邊紫斑蝶越冬地點



### (三)數量

2014-2015 雙年賞蝶茂林及週邊地區紫斑蝶谷數量組成一欄表

編號	名稱	紫斑蝶數量	蝶谷型態	備註
1	露布露莎(茂林)	2014年12月31日止 蝶況 100 隻以下	越冬初期的 暫棲型蝴蝶 谷	八八風災過後無 紫蝶進駐
2	一號谷瑟捨谷(茂 林)	2014年12月31日止 穩定的 100,000 隻	標準越冬蝶 谷	連續十年以上紫 斑蝶進駐紀錄
3	二號谷島給那(生 態公園)	2014年12月31日止 穩定的 30,000 隻	標準越冬蝶 谷	連續十年以上紫 斑蝶進駐紀錄。 相較於 2013 有減 少五成趨勢。2013 年青斑蝶爆量
4	三號谷(蒂蒂芙娜)	2014年10月蝶量約 10,000 隻 12 月後蝶況 零	標準越冬蝶 谷	茂林越冬斑蝶最 先進駐的谷
5	四號谷(達魯阿 姿)	2014年12月31日止 100 隻以下	標準越冬蝶 谷	2012 及 2013 連兩 年發現青斑蝶群 聚現象
6	五號谷(美雅谷)	2014年12月31日止 100 隻以下	標準越冬蝶 谷	2013-2014 連兩年 紫蝶無進駐
7	六號谷(萬山溫泉 週邊)	2015年02月04日蝶 況約 5,000 隻	不明	今年第一次有發 現紀錄(陳秀英回 報)
8	得恩谷	2015年3月起約 30,000 隻	越冬末期的 北返時暫棲 型蝴蝶谷，	每年3月才有紫 蝶進駐
9	尾庄蝶谷(六龜)	2014年12月8日蝶 況約 15,000 萬隻	標準越冬蝶 谷	連續十年以上紫 斑蝶進駐紀錄
10	文龍蝶谷(六龜)	2014年10-12月巡查 均無紫蝶進谷蝶況零	標準越冬蝶 谷	2012 及 2013 連兩 年發現斑蝶群聚 上萬隻
11	獅山巷(六龜)	2015年3月3日起約 5,000-10,000 隻	越冬末期的 北返時暫棲 型蝴蝶谷，	每年3月才有紫 蝶進駐

12	嵐谷(高樹)	2014年12月31日止穩定的10,000隻	標準越冬蝶谷	2015.02月詹家龍及陳昭敦來拍紀錄片詹等預估約5-10萬隻
13	大津瀑布(高樹)	2015年02月蝶量約1,000隻以下	標準越冬蝶谷	2013-2014連兩年紫蝶無進駐
14	彩虹谷(三地門口社)	2014年12月31日止100隻以下	標準越冬蝶谷	2012及2013連兩年發現斑蝶群聚上萬隻
15	大水沖(三地門馬兒)	2015年1月1日起100隻以下	標準越冬蝶谷	連續十年以上紫斑蝶進駐紀錄，2015.1月第一次記錄零
16	伊拉(三地門台24線)	?	標準越冬蝶谷	連續十年以上紫斑蝶於路邊出沒
17	小獵人谷(霧台)	2010年100,000隻	標準越冬蝶谷	八八風災過後被發現開始有紫蝶進駐(官桂英)
18	笠頂山四號登山口(瑪家佳義)	2015年1月1日起10,000隻	標準越冬蝶谷	連續十年以上紫斑蝶進駐紀錄
19	萬安谷(泰武萬安)	2014年12月31日止100隻以下	標準越冬蝶谷	連續十年以上紫斑蝶進駐紀錄，2014首次蝶況零紀錄
20	江山谷(春日)	2014年12月19日止100,000隻	標準越冬蝶谷	連續十年以上紫斑蝶進駐紀錄，南台灣最大蝴蝶谷，數量逐年下降中

## 二、越冬集團群聚的動態

### (一)現象

冬季群聚到南臺灣紫蝶幽谷的斑蝶，並非一整個冬季一動也不動的掛在樹上休息，而是呈現著一些律動。其大致的模式為：樹頂展翅日光浴（清晨）、吸水及訪花（中午前）、返回越冬谷底層休息（中午後）、移動至森林中高層處（下午至黃昏）。吸水情形出現在天氣晴朗的時候（白天平均溫度約  $22+2^{\circ}\text{C}$ ），如連續一段時間好天氣、山上缺水或是樹葉、地面的草沒露水則他們會飛離紫蝶谷較遠處找水喝。



※ser ser 路邊的溼地上吸水的斑蝶群(2015.01)



首先越冬斑蝶清晨會先在樹頂進行日光浴(7:00-7:30)，接著開始不分性別的沿著乾溪溝下降尋找水源(今年有灑水系統，斑蝶在特定的地方吸水同時讓遊客觀賞蝴蝶又能不被干擾，證明生態保育與觀光及環境教育之間是可以取得平衡點的)。



※ser ser 路邊姑婆芋上日光浴的紫斑蝶(2015.01)

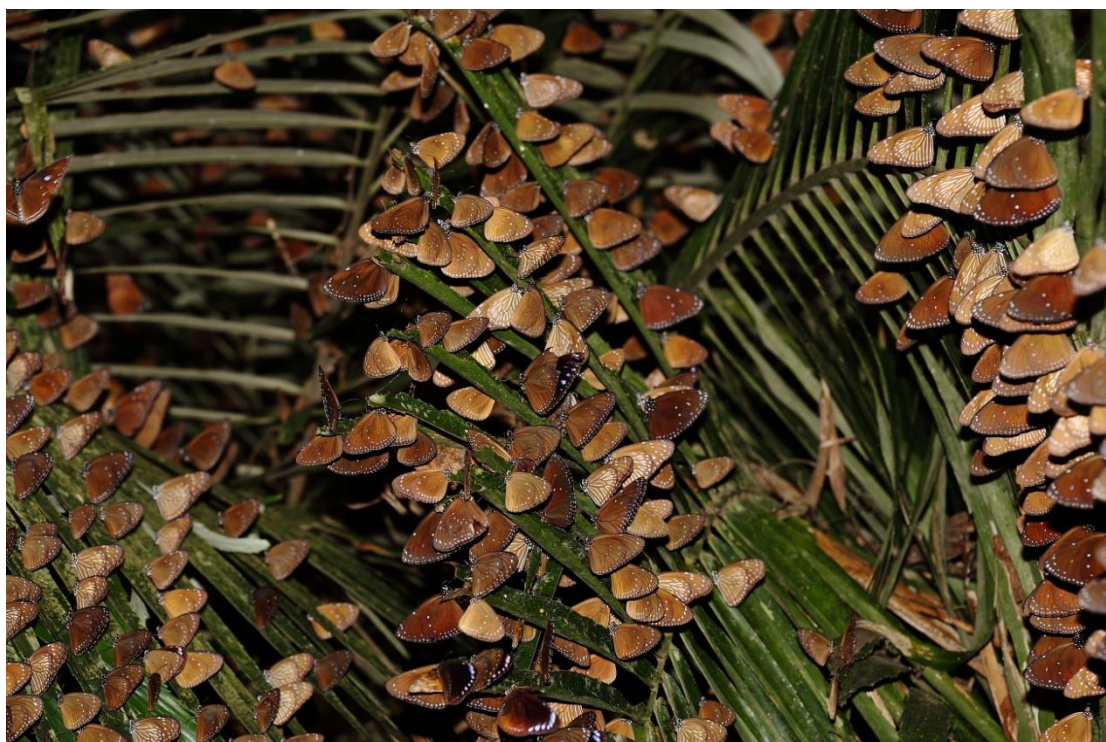
進食：斑蝶會隨著越冬的週邊開花植物的位置改變，整個生態公園每個月的紫斑蝶位置都不一樣，標放解說站的設立及時的提供了遊客賞蝶資訊是很重要的。



※島給那芒果園開花時吸引了斑蝶群聚(2015.02)

整個吸水及覓食高峰期會出現在 9:30-11:00 間，這段期間每平方公尺活動斑蝶數量最高曾紀錄到約 1,300 隻；11:00 之後，斑蝶陸續返回谷內停憩。





※SER SER 谷紫斑蝶休息情形(2014.12)

早期六龜地區的職業捕蝶人陳文龍表示：紫蝶幽谷是會移動的，並非每年或整個冬天固定在一個位置。在茂林的紫斑蝶越冬棲地，皆觀察到 3-4 次不等，最遠移動範圍約 2.5 公里越冬紫斑蝶集團移動現象。

2014 年底觀察的結果十月上旬茂林的小紋青斑蝶及淡紋青斑蝶、黑脈樺斑蝶數量暴增，可於盛開的高士佛澤蘭上驗證，12 月時這三種斑蝶在蝶谷外幾乎消失，蝶谷內也不見群聚的青斑蝶。

黑脈樺斑蝶則有東北季風南下他們卻逆風回到北回歸線附近停棲的現象。





※標記代號 js1015 的黑脈樺斑蝶於生態公園標記放飛，五天後的 2014.10.20 再捕獲，捕獲者：梅圳小學何應傑主任 再捕獲地點：嘉義縣梅山鄉梅圳國小

到了越冬末期又會再見到小紋青斑蝶及淡紋青斑蝶大量出現，從何而來？是問號

大青斑蝶及小青斑蝶則要到寒流密集來到的時節才看的到，2015 年 01 月月中旬才出現。至 2015 年 03 月紫斑蝶北返之觀察紀錄茂林地區數量最多的是小紫斑蝶(佔所有越冬斑蝶 70%)，其次是端紫斑蝶 20%，仍然和往年觀察記錄一樣。

另外目前的一些再捕獲紀錄也顯示，不同越冬蝶谷之間個體的確會有互相交流的情況。



※標記代號 ML1025 的圓翅紫斑蝶於生態公園標放站標記放飛，賞蝶民眾於 2015 年 2 月 14 日 SER SER 被拍到，顯示紫斑蝶在茂林度過了寒冷的冬天三個月以上(照片由遊客劉志河提供)



※標記代號 ML1222 的端紫斑蝶於生態公園標記野放，2015.02.10 於 SER SER 谷被發現，證明了紫斑蝶越冬期間會短距離的改變棲息位置

紫斑蝶除了在這些山谷裡躲避寒冬，冬初及冬末氣候良好的時候皆可見到牠們集體在山谷間追逐求偶並交配，這種現象尤其在離谷前

的二月底前後這段時間最為明顯，此時在山谷內到處可見掛著一對對交配中的成蝶，及十幾隻在空中排成一條長龍追逐求偶的特殊畫面。這些交配過的紫斑蝶們，會在春天的三月初大舉離開山谷展開春季移動，此時僅可發現少部份紫斑蝶在這片原本用來越冬的山谷繁殖後代。

## (二)越冬期間位置與蜜源植物的關係

賞蝶區主要紫斑蝶蜜源植物花期消長情形圖表

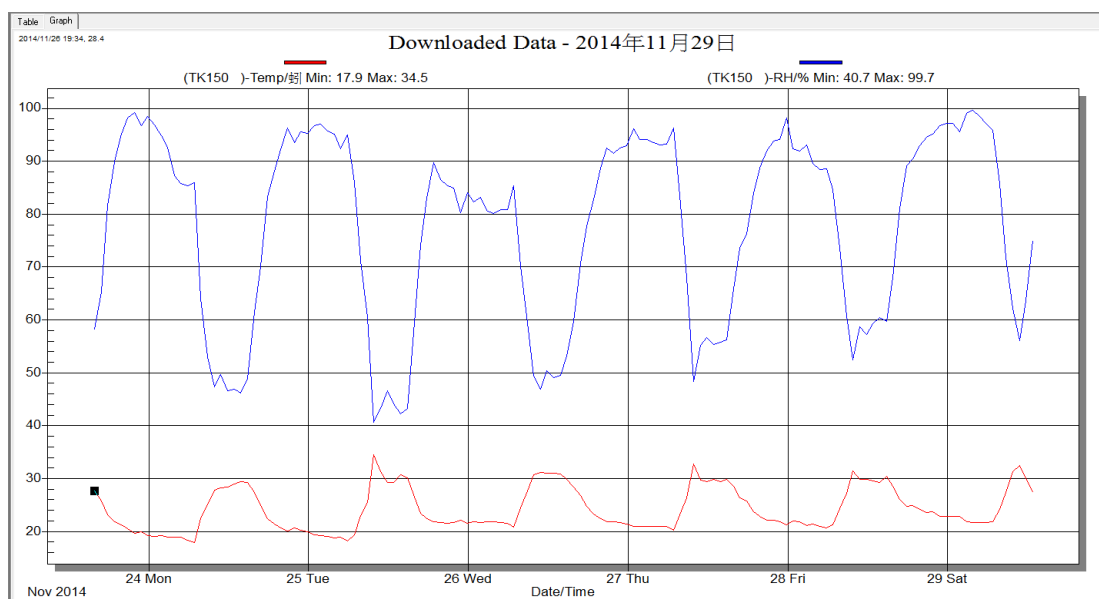
植物名稱	10月	11月	12月	1月	2月	3月
克蘭樹	■					
馬利筋	■	■	■	■		
高士佛澤蘭	■	■	■	■		■
馬櫻丹	■	■	■	■	■	■
大花咸豐草	■	■	■	■	■	■
台灣麟球花	■	■	■	■	■	■
黑板樹		■				
紫花長穗木	■	■	■	■	■	■
江某樹			■	■	■	
小梗木薑子		■	■	■		
小花蔓澤蘭		■	■			
地膽草		■	■	■		
火炭母草	■	■	■	■	■	■
青箱	■	■	■	■	■	
火桐樹	■	■	■	■		
蕾絲金露花	■	■	■	■	■	■
香澤蘭		■	■	■		
紫花藿香薊	■	■	■	■	■	■
白花藿香薊	■	■	■	■	■	■
水錦樹					■	■
山桂花			■	■		
芒果			■	■	■	
荔枝						
龍眼						
冇骨消						
恆春厚殼			■	■		
內芩子					■	■
香楠						■

時程	主要活動範圍	主要蜜源植物	註記
9~10月	瑟捨 停車場 生態公園 姿沙里沙里步道全線 及部落社區	克蘭樹 高士佛澤蘭 馬纓丹 紫花長穗木	最佳引蝶植物： 高士佛澤蘭 紫花長穗木
11月	生態公園上方	小花蔓澤蘭	最佳引蝶植物： 小花蔓澤蘭
12月	生態公園上方 姿沙里沙里道全線	香澤蘭 小梗木薑子	最佳引蝶植物： 香澤蘭 小梗木薑子
1月	生態公園上方 姿沙里沙里步道線 瑟捨	香澤蘭 小梗木薑子 恆春厚殼	最佳引蝶植物： 香澤蘭 小梗木薑子 恆春厚殼
2~3月	132線(德勒日嘎大橋 至停車場) 茂林國中對面 瑪雅亭後方	內荳子 江某 芒果花 水錦樹	最佳引蝶植物： 江某 芒果花 水錦樹
1~3月	瑟捨		水源

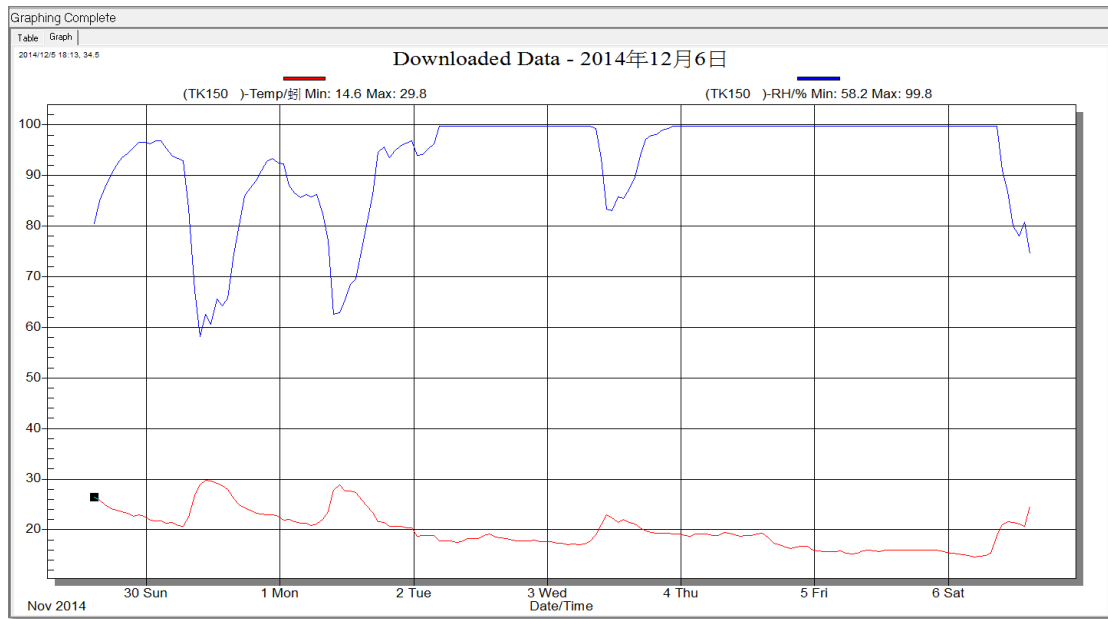
### (三)生態公園溫溼度紀錄



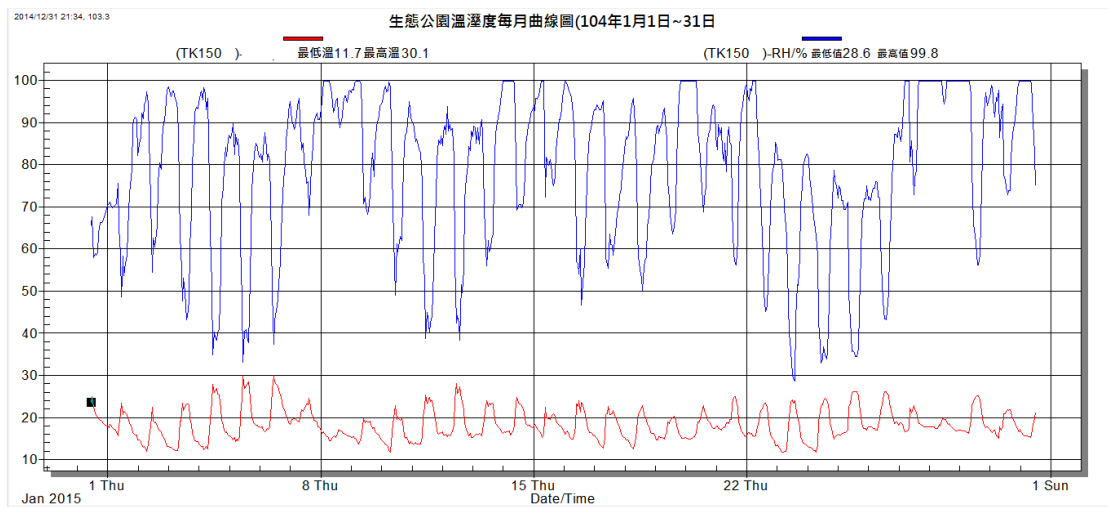
2014年10月份溫度最低 18.2 度 c 最高 31.2 度 c；濕度最低 54.4% 最高 98.0%



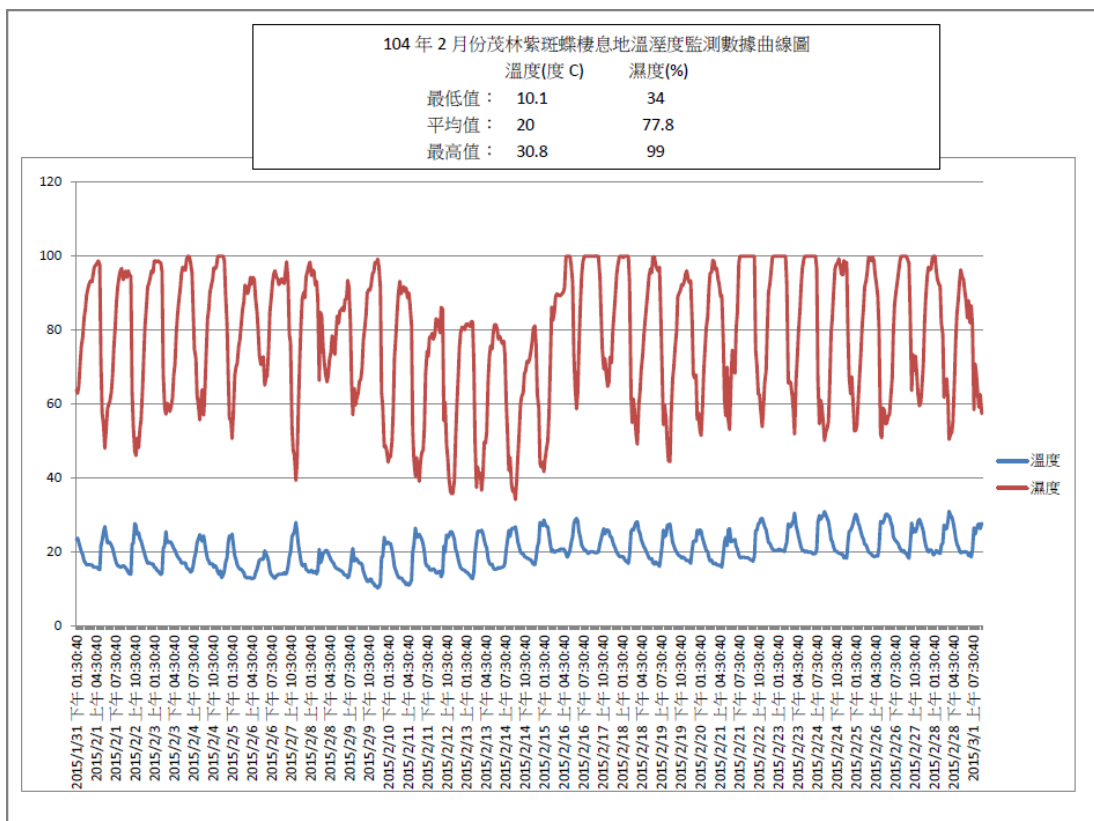
2014年11月份溫度最低 17.9 度 c 最高 34.5 度 c；濕度最低 40.7% 最高 100%



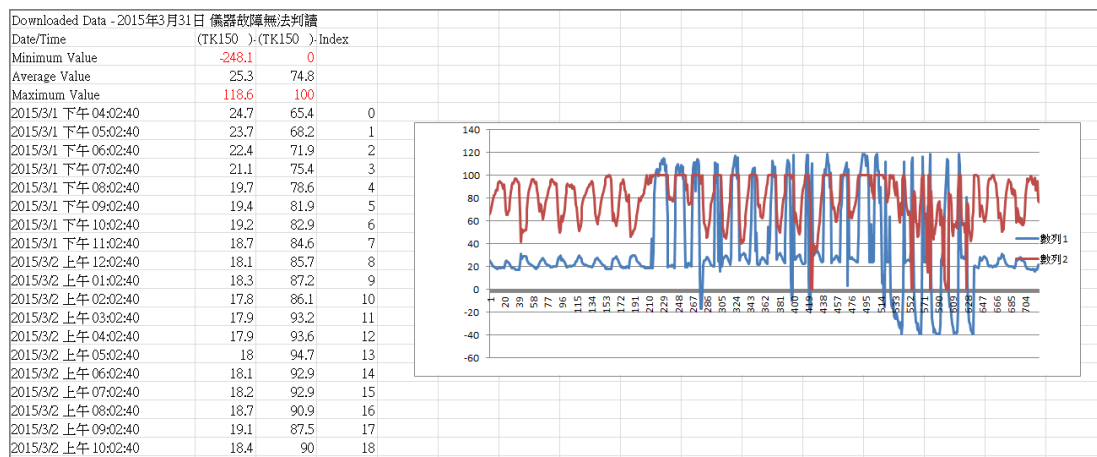
2014年12月份溫度最低14.6度c 最高29.8度c；濕度最低58.2% 最高99.8%



2015年01月份溫度最低11.7度c 最高30.1度c；濕度最低28.06% 最高99.8%



2015 年 02 月份溫度低 10.1 度 c 最高 30.8 度 c；溫度最低 34%最高 99%



2015/03 儀器故障數據無法判讀



### 三、越冬棲地的特徵

上述這些斑蝶越冬棲地共同特色為：北迴歸線以南、低海拔山區、坐北朝南的背風山谷（或是可以躲避東北季風侵襲的地區，依地形而改變風向時就未必是坐北朝南）、有茂密的森林覆蓋、附近有水源等五個條件，微氣候條件則為：冬季日均溫在 22°C，呈現乾涸狀態或地面略微濕潤的溪溝，為偏好棲地類型，谷內則要有完整的森林，優勢原生樹種主要有：澀葉榕、刺竹、克蘭樹、咬人狗等陽性樹種為主；鄰近地區有水源提供越冬斑蝶冬季吸水之用亦是必要條件。適量的蜜源則提供斑蝶補充部份能源之用，但這個條件是否有其必然性或重要性，尚待進一步觀察。

### 四、越冬結束初春北返

2015 年 02 月 13 日是今年越冬的斑蝶離開的第一筆觀察紀錄，大量的紫斑蝶沿高 132 線離開 ser ser 谷，由生態公園上方通過往北，這一線的蝶大部分定向飛行方向是【N】，離地面高度很高，由生態公園廣場可目視其高度在山的凌線高度，若風速下降或溫度不夠則飛行高度會下降至離地面約 30-50 公尺，依飛行方向這批蝶大部分會到六龜的紅水坑溪週邊停留(位於獅山巷的越冬後期蝶谷)(水錦樹、龍眼開花)。

其餘大部分蝶則沿濁口溪來到得恩谷暫棲，離谷的時機是南風起超過三級風，溫度 26 度以上，他們上午出來訪花(芒果花)之後就隨著南風飄到北方，停留得恩谷是因後方大量的水錦樹及香楠開花，至中午一點後則停止遷移。

以往十年來的紀錄是農曆的節氣「春分」前後(三月二十一日)，紫斑蝶大量離開，但是近三年紫斑蝶離開時間有提前趨勢，『立春』至『驚蟄』期間(二月四日\_三月六日)就開始了北返紀錄，原因與氣候暖化溫度上升有相關關係，值得學者專家進一步來釐清，這個現況與近五年來林內紫斑蝶通過高速公路(國道3號251-253K)數量銳減不謀而合。



※得恩谷山區於水錦樹上訪花的斑蝶(2015.03)

## 五、茂林的斑蝶滯留情況探討

茂林是眾所皆知的紫斑蝶越冬棲地，但是很多人不知道茂林同時也是紫斑蝶的生育地，二月中旬紫斑蝶完成了交尾的動作便紛紛開始離開茂林及沿途產卵，(由屏東過境而來的紫斑蝶也會進入茂林短暫棲息並產卵)。

茂林由於棲地未受到大面積的開墾故各種斑蝶類的食草及蜜源分布豐富，盤龍木(小紫斑蝶)、羊角藤(斯氏紫斑蝶)、菲律賓榕(端紫斑蝶)、九丁榕(圓翅紫斑蝶)、歐蔓(琉球青斑蝶)、絨毛芙蓉蘭(小青斑蝶)等寄主植物於三月便可於嫩芽上發現卵或幼蟲，這些是北返的成蟲所產也可能是滯留於茂林的留蝶所產，母蝶產卵的機率取決於幼蟲寄主植物嫩芽(嫩葉)的多寡，紫斑蝶的母蝶會根據幼蟲食物的多寡決定產多少棵的卵，以防食物不夠無法讓幼蟲順利結蛹，而植物的抽芽取決於春天雨水的降臨，2015年3-4月份南台灣普遍降雨不足，據觀察記錄顯示幼蟲寄主植物普遍抽芽不普及，野外並沒有發現大量的幼蟲及卵(與2012-2013相比)，故可以大膽預估2015年紫斑蝶的數量會下降。



※羊角藤嫩芽上斯氏紫斑蝶卵(2015.03.05 茂林)



※菲律賓榕嫩葉上圓翅紫斑蝶卵(2015.03.07 茂林)



※隱麟藤嫩芽上端紫斑蝶卵(2015.04.19 茂林)



※盤龍木嫩葉上小紫斑蝶卵(2015.03.03 六龜彩蝶谷)



※盤龍木上小紫斑蝶黃金蛹(綠色型)(2015.03.25 六龜彩蝶谷)

越冬結束後紫斑蝶滯留茂林情況依據近三年觀察記錄 2013-2015 約每年 200-500 隻(高士佛澤蘭)，與每年 150,000 萬隻越冬的蝶量相比是極少數，約 300 分之一且不包含屏東地區的 50 萬大軍。未北返的原因仍是謎，有待學術單位做更多的研究。

農委會特有生物保育中心植物研究員沈秀雀博士於 2014 年發表了一篇紫斑蝶與高士佛澤蘭的關係探討，她於文章中提出高士佛澤蘭是南台灣的植物但是一些愛蝶人士將它們種到中、北部以吸引紫斑蝶訪花達到賞蝶的目的，但是因紫斑蝶留戀於高士佛澤蘭而忘了要南遷以至於受到寒流來襲而造成死亡，因此她建議高士佛澤蘭到了入秋應將其剪枝整理不要讓它開花影響紫斑蝶的南

遷行為(蘋果日報有專題報導)，如果沈博士言論屬實那反推在南台灣(尤其茂林地區)高士佛澤蘭、田代氏澤蘭、線葉澤蘭等原生地在每年 2-4 月份紫斑蝶北返時機都會開花，卻不見大量的斑蝶為這些澤蘭而停留，其論述似乎與南部地區事實不符，身為一位環境教育工作者我覺得有必要在此提出茂林地區的觀察紀錄以供各界參考。



## 參、結果與討論

### 一、設立茂林地區生態觀光旅遊接待服務櫃台

設立櫃台之目的，除了讓遊客得以輕易的得知蝴蝶相關資訊之外，更可以讓遊客在旅遊的過程中，吸取生態保育知識及達到環境教育目的。2014年10月8日-2015年4月6日止，雙年賞蝶3D館來客數共計35,252人/次。

紫蝶館-報到處



依序排隊觀賞 3D 紫蝶短片





## 二、紫斑蝶賞蝶期間即時蝶況調查

本會透過茂管處所提供之網路後台模式，於計劃期(103年10月8日~104年4月6日)間上傳紫斑蝶即時蝶況，提供遊客及時蝶況之訊息做好茂林賞蝶遊程規劃做好為民服務工作。

2014-2015 雙年賞蝶網路即時蝶況。

更新蝶況	
日期:	104年2月12日
天氣狀況-白天:	
天氣狀況-晚上:	
最高溫度-白天(度C):	24
最高溫度-晚上(度C):	19
最低溫度-白天(度C):	13
最低溫度-晚上(度C):	13
蒲福風級-白天:	3
蒲福風級-晚上:	2
風向-白天:	偏北風
風向-晚上:	東北風
相對溼度-白天%:	68%
相對溼度-晚上%:	78%
降雨機率-白天%:	0%
降雨機率-晚上%:	0%
蝶量:	3 ▼ 顆星
行為:	採花蜜及吸水
出現區域:	姿沙里沙里步道; 社會賞蝶區
最佳賞蝶路線:	由停車場依現場導覽圖步行全區賞蝶步道【註: 社會賞蝶區為徒步區, 請由停車場走行人專用道,
最佳賞蝶時間:	視當天的氣候狀況(原則為: 上午0900~中午1300)
儲存	

更新蝶況	
日期:	104年2月28日
天氣狀況-白天:	
天氣狀況-晚上:	
最高溫度-白天(度C):	29
最高溫度-晚上(度C):	27
最低溫度-白天(度C):	19
最低溫度-晚上(度C):	20
蒲福風級-白天:	2
蒲福風級-晚上:	1
風向-白天:	西南風
風向-晚上:	東北風
相對溼度-白天%:	66%
相對溼度-晚上%:	83%
降雨機率-白天%:	0%
降雨機率-晚上%:	0%
蝶量:	5 ▼ 顆星
行為:	北返遷移
出現區域:	全茂林賞蝶區及部落社區
最佳賞蝶路線:	由停車場依現場導覽圖步行全區賞蝶步道
最佳賞蝶時間:	視當天的氣候狀況(原則為: 上午0900~中午1300)
儲存	

更新蝶況

日期: 104年23日

天氣狀況-白天:

天氣狀況-晚上:

最高溫度-白天(度C): 28

最高溫度-晚上(度C): 24

最低溫度-白天(度C): 19

最低溫度-晚上(度C): 19

蒲福風級-白天: 2

蒲福風級-晚上: 1

風向-白天: 偏西風

風向-晚上: 偏東風

相對溼度-白天%: 62 %

相對溼度-晚上%: 85 %

降雨機率-白天%: 10 %

降雨機率-晚上%: 10 %

鐘量: 5 ▼ 顆星

行為: 遷徙北返 訪花

出現區域: 全茂林賞蝶區及部落社區

最佳賞蝶路線: 由停車場依現場導覽圖步行全區賞蝶步道

最佳賞蝶時間: 視當天的氣候狀況(原則為: 上午0900~中午1300)

[結字](#)

---

歡迎! 潘維勤 (帳號: machin103)

[功能](#)

[蝶況簡報](#)

[最新蝶況](#)

[退出](#)

更新蝶況

日期: 103年12月9日

天氣狀況-白天:

天氣狀況-晚上:

最高溫度-白天(度C): 25

最高溫度-晚上(度C): 22

最低溫度-白天(度C): 18

最低溫度-晚上(度C): 19

蒲福風級-白天: 1

蒲福風級-晚上: 2

風向-白天: 西北風

風向-晚上: 偏南風

相對溼度-白天%: 87 %

相對溼度-晚上%: 91 %

降雨機率-白天%: 30 %

降雨機率-晚上%: 30 %

鐘量: 1 ▼ 顆星

行為: 休息

出現區域: 1.忘愁公園停車場; 2.碧沙里沙里步道; 3.社會賞蝶區

最佳賞蝶路線: 由停車場依現場導覽圖步行全區賞蝶步道【註: 社會賞蝶區為徒步區, 請由停車場走行人專用道】

最佳賞蝶時間: 視當天的氣候狀況(原則為: 上午0900~中午1300)

[結字](#)

### 三、駐點示範紫斑蝶標放工作及導覽解說

於計劃期間(2014年10月18日起至2015年03月31日)，於生態公園廣場執行標放解說服務工作(計32個工作天)，讓遊客於賞蝶期間得到最佳之賞蝶服務並且於標記之過程獲取紫斑蝶相關知識，同時累積標記相關資訊與生態團體合作解開紫斑蝶越冬之謎也讓管理處的保育作為讓民眾了解。

2014年10月8日-2015年4月6日止雙年賞蝶標放解說站來客數共計4851人/次，標放紀錄總計1028隻蝶再捕獲一隻，民眾拍到回傳一隻，工作人員巡谷記錄到一隻，共三隻。(標放紀錄表如附件五)



※2014.12.20 馬來西亞駐台觀光辦事處處長(右二)蒞臨茂林賞蝶，對紫斑蝶標記留下深刻印象。





※2014.12.07 公共電視『浩克漫遊』節目來茂林製作紫斑蝶專輯，預計 2015.08 月上映



※2015.01.11 香港媒體旅遊採線團蒞臨茂林





※2015.01.29 倒立先生黃正明來訪茂林紫蝶幽谷取材新倒立紀錄



※2015.03.26 公共電視『我們的島第 802 集』蒞臨茂林製作紫斑蝶與缺水的關係探討



※2014.11.10 法國 FCA prod 製作公司來茂林拍攝紫斑蝶生態

## 四、紫斑蝶蝶谷動態調查

於計劃期間，針對茂林地區及週邊紫蝶幽谷數量蝶隻做調查記錄並同時累積相關棲地環境資訊。以利管理處後續推動觀光發展與紫斑蝶棲地保護區之劃設。

時間					地點					環境資訊				其它					
年	月	日	時	分	經度(度)	緯度(度)	海拔高度	路線名稱	縣市	鄉	地名	位置及環境描述	群聚隻數估算	溫度	濕度	風向	風速	調查人員	備註
103	11	3	9	0	22°55'34.92"	120°39'9.71"	201	台27	高雄市	六龜區	葫蘆谷	山腰/次森林	0	28	86	偏西南	4m/秒	湯維勤 廖金山	越冬後期蝶谷
103	11	3	10	0	22°57'33.67"	20°39'12.07"	247	台27	高雄市	六龜區	遠莊	山谷/原始林	1000以下	27	86	西南	2m/秒	湯維勤 廖金山	休息
103	11	11	8	0	22°53'20.55"	20°39'47.83"	316	茂林林道	高雄市	茂林區	烏始那	山谷/人工林	50000以下	26	78	東南	2m/秒	湯維勤 廖金山 陳彦君	休息
103	11	11	9	30	22°53'20.55"	20°39'57.18"	321	茂林林道	高雄市	茂林區	直鹿尖崎	山口/人工林	2000以下	27	75	東南	3m/s	湯維勤 廖金山 陳彦君	休息
103	11	11	14	0	22°53'13.48"	20°39'27.51"	298	茂林林道	高雄市	茂林區	社會	溪谷/原始林	30000	25	88	偏東	0	湯維勤 廖金山 陳彦君	休息
103	11	13	10	30	22°53'13.48"	20°39'27.51"	298	茂林林道	高雄市	茂林區	社會	溪谷/原始林	40000	27	92	偏北	0	湯維勤 廖金山	休息

時間					地點					環境資訊				其它				
年	月	日	時/分	經度(度)	緯度(度)	海拔高度	路線名稱	縣市	鄉	地名	位置及環境描述	群聚隻數估算	溫度	濕度	風向	風速	調查人員	備註
###	12	15	11 20	22°53'34.1"	120°39'54.3"	330m	林產3	高雄市	茂林區	3號谷			31.6		東南	1.7	湯維勤	
###	12	15	14 50	22°53'32.5"	120°39'56.1"	314m	林產3	高雄市	茂林區	茂林			26		ES	1.5	湯維勤	

調查人員	(1). 廖金山 (2). 陳彦君 (3). 鍾智森 (4). (5). (6). (7). (8).	第 頁 / 共 頁	
時間	地點	蝶況	環境資訊
年 月 日 時 分	經度(度) 緯度(度) 海拔高度 路線名稱 縣市 鄉 地名	位置及環境描述 群聚隻數估算 溫度 濕度 風向 風速	備註
## 11 3 8 30	22°52'28.39" 120°39'14.45" 209 露布露沙 高雄 茂林	荔枝園 200	

調查人員	(1). 廖金山 (2). 湯維勤 (3). 鍾智森 (4). (5). (6). (7). (8).	第 頁 / 共 頁	
時間	地點	蝶況	環境資訊
年 月 日 時 分	經度(度) 緯度(度) 海拔高度 路線名稱 縣市 鄉 地名	位置及環境描述 群聚隻數估算 溫度 濕度 風向 風速	備註
## 11 4 9 0	22°53'19.47" 120°39'48.65" 309 高雄 茂林	3號蝶谷 3000±1000	
103 11 4 11 0		2號蝶谷 20000±2000	



## 五、紫斑蝶棲息環境維護及灑水工作

聘請茂林地區居民來做棲地巡護是我們的目標，在地居民能感受到愛護紫斑蝶能帶來工作機會，在地居民保育紫斑蝶在工作中也能與遊客互動，也能激發在地居民認同這塊土地的感動，透過與遊客的互動及經驗分享能把這份感動傳達到全台灣讓更多的人去關心紫斑。

### ※棲地巡護員執行環境維護工作情形



(施肥)



(整地)





(拔草)



(澆水)



(填土)

## 肆、檢討與建議

### 一、雙年賞蝶

(1)國際行銷：紫斑蝶於十月就來到茂林(很多民眾不清楚)，於二月中就陸續離開茂林，建議宣傳上結合台南黑面琵鷺、高雄紫斑蝶、屏東賞鷹博覽會一起串聯行銷，讓國內外的旅遊人士能藉著這三個南台灣引以為傲的生態保育活動創造觀光價值及提升台灣保育的國際能見度。

(2)安全維護：得樂日嘎大橋過了之後一直到生態公園停車場這五百公尺馬路左邊是山壁右邊有芒果園，一月中旬到過年期間芒果花盛開，民眾來賞蝶就直接將車子停靠路邊，造成危險及影響交通，建議該路段兩邊均畫紅線，提醒民眾該路段『禁止路邊停車』。

### 二、棲地保育

(1)保留區的畫設：紫蝶棲地裡的伐木造林仍然續進行，未避免棲地被破壞影響茂林的水土保持建議盡速研議紫斑蝶棲地「自然人文景觀保留區」之畫設。

(2)補償辦法訂定：比照屏東縣政府作法應盡速研議「限制地上物筏木補償辦法」讓茂林地區的紫斑蝶棲地私有地地主降低土地開發的意願讓紫斑蝶能有安全的越冬環境。

(3)增設棲地巡護員；棲地巡護員的功能很重要，賞蝶季期間植物繁

花盛開才能吸引蝴蝶來，所以每年四月到十月之間棲地植物的維護很重要，平常有在照顧才能開出漂亮的花也才有蝴蝶，所以四月到十月之間希望能有長期的巡護員來執行棲地維護工作並能監視亂墾亂伐偷倒廢棄物事件。

### 三、環境教育

(1)資料蒐集：三月份的駐點標放解說能於二月底結束，三月分一整個月能於茂林週邊地區(屏東、高雄、台南)觀測紀錄紫斑蝶北返通過情形。

(2)誘蝶植物栽種：茂林賞蝶不是只有冬天的紫斑蝶，其他非賞蝶季期間茂林的好山好水也吸引很多遊客前來，賞鳥、賞蝶、踏青等親近大自然的活動，因此建議利用現有的人力補植一些誘鳥誘蝶及民俗植物，使茂林環境教育場域更豐富多元。

(3)紫蝶幽谷生態公約設置：茂林的環境教育條件很好，每年來自全台的生態型學習活動蒞臨茂林很頻繁，如各社區大學、自然保育社團等，市政府教育局【本土學習認證網】也為茂林生態公園設了編號第116站的紫斑蝶學習點(單)，紫蝶幽谷生態公約(如附表2)希望能立牌於生態公園以增進環境保護的知識、技能、態度、價值觀。

### 四、為民服務

賞蝶季期間希望能有一些固定攤位給附近居民販售手工藝品或農產

品，增加因紫斑蝶的觀光帶來的經濟效益。

## 伍、參考文獻

1. 1987 年 濱野榮次 台灣蝴蝶生態大圖鑑 中文版 牛頓出版社
2. 1997 年 李俊延、王效岳 台灣冬天的蝴蝶谷 台灣省立博物館出
3. 2008 年 詹家龍 紫斑蝶 晨星出版有限公司
4. 2012 年 詹家龍 西拉雅蝴蝶誌 西拉雅國家風景區管理處
5. 2013 年 林春吉、蘇錦平 台灣蝴蝶大圖鑑 綠世界工作室
6. 2015 年 陳俊銘、呂勝由 茂林植物解說專書 茂林國家風景區管理處

## 附件 1、茂林地區紫蝶幽谷位置表

蝴蝶谷名稱	經緯度	海拔高度	位置
露布露莎	22 度 52 分 31.89 秒 120 度 39 分 16.28 秒	231	茂林區尾寮山登山口 1.5K
一號谷 (ser ser)	22 度 53 分 16.49 秒 120 度 39 分 29.22 秒	300	茂林區茂林村 ser ser
二號谷 (島給那)	22 度 53 分 17.02 秒 120 度 39 分 48.74 秒	303	茂林區茂林村生態公園
三號谷 (蒂蒂芙娜)	22 度 53 分 36.07 秒 120 度 39 分 55.64 秒	376	茂林區茂林村
四號谷 (達魯阿姿)	22 度 54 分 10.75 秒 120 度 40 分 18.76 秒	403	茂林區萬山村
五號谷 (美雅谷)	22 度 55 分 07.01 秒 120 度 41 分 15.73 秒	366	茂林區萬山村
六號谷()	22 度 54 分 23.50 秒 120 度 41 分 05.71 秒	297	茂林區萬山村
得恩谷	22 度 53 分 51.45 秒 120 度 40 分 35.87 秒	225	茂林區茂林谷
尾庄蝶谷	22 度 57 分 39.31 秒 120 度 39 分 12.39 秒	326	六龜區三合橋
文龍蝶谷	22 度 55 分 47.60 秒 120 度 39 分 14.55 秒	337	六龜區六津橋
獅山巷	23 度 01 分 26.45 秒 120 度 39 分 17.19 秒	375	六龜區紅水坑溪彩蝶谷 周邊
嵐谷	22 度 51 分 08.16 秒 120 度 38 分 30.97 秒 <sub>46</sub>	193	高樹鄉新豐村



大津瀑布	22度 51分 41.55秒 120度 38分 38.64秒	212	高樹鄉新豐村
彩虹谷	22度 46分 29.12秒 120度 38分 39.44秒	184	三地門鄉口社村
大水沖	22度 47分 13.79秒 120度 38分 19.89秒	157	三地門鄉馬兒村
伊拉	22度 45分 03.12秒 120度 42分 14.09秒	321	三地門鄉伊拉往佳幕道路 邊
小獵人谷	22度 41分 18.18秒 120度 44分 15.71秒	490	霧台鄉新好茶往舊好茶河 道
笠頂山四號登山 口	22度 39分 25.07秒 120度 38分 27.34秒	354	瑪家鄉佳義村
萬安谷	22度 37分 55.34秒 120度 38分 14.44秒	115	泰武鄉萬安村
江山谷	22度 27分 19.22秒 120度 41分 40.71秒	412	春日鄉老七佳

合計：20處

## 附件 2、紫蝶幽谷生態公約

# 紫蝶幽谷生態公約

我深愛紫蝶幽谷美麗的生態和環境

我在這裡看見藍天白雲

聽見蟲鳴鳥叫

我感覺到老鷹飛過樹梢

體驗到我在山谷裡.....

為了讓所有人都能感受到這種美好

我願意：

1 尊重當地所有生命

2 放低音量注意傾聽

3 留下足跡帶走垃圾

4 告訴朋友我做到了

附件 3、茂林地區蝴蝶生態照 400 張名錄

詳如附件六

『茂林區雙年賞蝶季蝶況調查分析與導覽解說服務案』結案報告書光碟

## 附件 4、紫蝶幽谷影像檔名錄

編號	紫蝶幽谷影像檔名錄	編號	紫蝶幽谷影像檔名錄
1	MVI_8995SER SER.MOV	19	MVI_9155.MOV
2	MVI_8998SER SER群起飛舞版.MOV	20	MVI_9156.MOV
3	MVI_8999群蝶飛舞版SER SER.MOV	21	MVI_9157.MOV
4	MVI_9030SER SER暗黑板.MOV	22	MVI_9177.MOV
5	MVI_9047經典錄影2014SER SER.MOV	23	MVI_9301局部吸水版.MOV
6	MVI_9050經典錄影起飛版SER SER.MOV	24	MVI_9302經典唯美吸水版.MOV
7	MVI_9054荊竹板SER SER.MOV	25	MVI_9312風吹日曬吸水版.MOV
8	MVI_9073袖葉藤版SER SER.MOV	26	MVI_9313暗黑幻色版.MOV
9	MVI_9077蝴蝶樹SER SER.MOV	27	MVI_9319吸水經典版.MOV
10	MVI_9078經典錄影SER SER.MOV	28	MVI_9322山豬飛舞版.MOV
11	MVI_9122.MOV	29	MVI_9326日曬雨淋版.MOV
12	MVI_9136.MOV	30	MVI_9329群蝶飛舞版.MOV
13	MVI_9137.MOV	31	MVI_9330姑婆芋版.MOV
14	MVI_9147.MOV	32	MVI_9361江某上訪花的斑蝶群.MOV
15	MVI_9148.MOV	33	MVI_9500.MOV
16	MVI_9149.MOV	34	MVI_9502江某開花.MOV
17	MVI_9153.MOV		
18	MVI_9154.MOV		

## 附件 5、標放紀錄表

高雄市茂林區紫斑蝶生態促進會~台灣產斑蝶【標放紀錄回傳表】

蝶種代號	1(雌)/0(雄)	鮮度(WFO)	翅長(mm)	行為	隻數	年	月	日	時	分	緯度 Latitude	經度 Longitude	海拔高度	路線名稱	縣市	鄉	地名	標記代號	調查人員	備註
TS	1	M	45		1	103	10	9							屏東	三地門	口社	JS109	廖金山	
DG	1	M	43		1	103	10	9							屏東	三地門	口社	JS109	廖金山	
ET	1	O	33		1	103	10	9							屏東	三地門	口社	JS109	廖金山	
ET	1	M	34		1	103	10	9							屏東	三地門	口社	JS109	廖金山	
EM	1	O	52		1	103	10	9							屏東	三地門	口社	JS109	廖金山	
EE	1	M	45		1	103	10	9							屏東	三地門	口社	JS109	廖金山	
TL	1	M	45		1	103	10	9							屏東	三地門	口社	JS109	廖金山	
ES	1	M	43		1	103	10	9							屏東	三地門	口社	JS109	廖金山	
IS	1	M	46		1	103	10	9							屏東	三地門	口社	JS109	廖金山	
ET	1	M	32		1	103	10	9							屏東	三地門	口社	JS109	廖金山	
ET	1	M	35		1	103	10	9							屏東	三地門	口社	JS109	廖金山	
TS	1	M	43		1	103	10	9							屏東	三地門	口社	JS109	廖金山	
ET	1	O	35		1	103	10	9							屏東	三地門	口社	JS109	廖金山	
ET	1	M	33		1	103	10	9							屏東	三地門	口社	JS109	廖金山	
ET	1	M	35		1	103	10	9							屏東	三地門	口社	JS109	廖金山	
DG	1	M	41		1	103	10	9							屏東	三地門	口社	JS109	廖金山	
EM	1	M	45		1	103	10	9							屏東	三地門	口社	JS109	廖金山	

高雄市茂林區紫斑蝶生態促進會~台灣產斑蝶【標放紀錄回傳表】

蝶種代號	1(雌)/0(雄)	鮮度(WFO)	翅長(mm)	行為	隻數	年	月	日	時	分	緯度 Latitude	經度 Longitude	海拔高度	路線名稱	縣市	鄉	地名	標記代號	調查人員	備註
TS	1	M	49	訪花	1	103	10	14					1350	蘇林林道	高雄	桃源	寶山	JS1014	廖金山	
DG	1	M	46	訪花	1	103	10	14					1350	蘇林林道	高雄	桃源	寶山	JS1014	廖金山	
ET	1	M	46	訪花	1	103	10	14					1350	蘇林林道	高雄	桃源	寶山	JS1014	廖金山	
ET	1	M	44	訪花	1	103	10	14					1350	蘇林林道	高雄	桃源	寶山	JS1014	廖金山	
EM	1	M	47	訪花	1	103	10	14					1350	蘇林林道	高雄	桃源	寶山	JS1014	廖金山	
EE	1	O	41	訪花	1	103	10	14					1350	蘇林林道	高雄	桃源	寶山	JS1014	廖金山	
TL	1	M	36	定向飛行	1	103	10	14					1350	蘇林林道	高雄	桃源	寶山	JS1014	廖金山	
ES	1	M	45	訪花	1	103	10	14					1350	蘇林林道	高雄	桃源	寶山	JS1014	廖金山	
IS	1	M	48	訪花	1	103	10	14					1350	蘇林林道	高雄	桃源	寶山	JS1014	廖金山	
ET	1	M	43	訪花	1	103	10	14					1350	蘇林林道	高雄	桃源	寶山	JS1014	廖金山	
ET	1	M	36	定向飛行	1	103	10	14					1350	蘇林林道	高雄	桃源	寶山	JS1014	廖金山	
TS	1	M	35	定向飛行	1	103	10	14					1350	蘇林林道	高雄	桃源	寶山	JS1014	廖金山	
ET	1	O	45	定向飛行	1	103	10	14					1350	蘇林林道	高雄	桃源	寶山	JS1014	廖金山	

高雄市茂林區紫斑蝶生態促進會~台灣產斑蝶【標放紀錄回傳表】

蝶種代號	1(雌)/0(雄)	鮮度(WFO)	翅長(mm)	行為	隻數	年	月	日	時	分	緯度 Latitude	經度 Longitude	海拔高度	路線名稱	縣市	鄉	地名	標記代號	調查人員	備註
ES	1	M	48	訪花	1	103	10	17							屏東	泰武	萬安國小	JS1017	廖金山	高氏佛澤蘭
EM	1	O	50	訪花	1	103	10	17									萬安國小	JS1017	廖金山	高氏佛澤蘭
ES	1	M	35	訪花	1	103	10	17									萬安國小	JS1017	廖金山	高氏佛澤蘭
DG	1	M	47	訪花	1	103	10	17									萬安國小	JS1017	廖金山	高氏佛澤蘭
PA	1	M	39	訪花	1	103	10	17									萬安國小	JS1017	廖金山	高氏佛澤蘭
IS	1	O	43	訪花	1	103	10	17									萬安國小	JS1017	廖金山	高氏佛澤蘭
ET	1	M	34	訪花	1	103	10	17									萬安國小	JS1017	廖金山	高氏佛澤蘭
DG	1	M	43	訪花	1	103	10	17									萬安國小	JS1017	廖金山	高氏佛澤蘭
PA	1	M	37	訪花	1	103	10	17									萬安國小	JS1017	廖金山	高氏佛澤蘭
ES	1	O	42	訪花	1	103	10	17									萬安國小	JS1017	廖金山	高氏佛澤蘭
DG	1	M	42	訪花	1	103	10	17									萬安國小	JS1017	廖金山	高氏佛澤蘭
ET	1	O	34	訪花	1	103	10	17									萬安國小	JS1017	廖金山	高氏佛澤蘭
DG	1	M	43	訪花	1	103	10	17									萬安國小	JS1017	廖金山	高氏佛澤蘭
EM	1	M	49	訪花	1	103	10	17									萬安國小	JS1017	廖金山	高氏佛澤蘭
ET	1	M	34	訪花	1	103	10	17									萬安國小	JS1017	廖金山	高氏佛澤蘭
ET	1	M	34	訪花	1	103	10	17									萬安國小	JS1017	廖金山	高氏佛澤蘭
IS	1	M	45	訪花	1	103	10	17									萬安國小	JS1017	廖金山	高氏佛澤蘭
ET	1	M	32	訪花	1	103	10	17									萬安國小	JS1017	廖金山	高氏佛澤蘭
ET	1	M	33	訪花	1	103	10	17									萬安國小	JS1017	廖金山	高氏佛澤蘭
ET	1	M	36	訪花	1	103	10	17									萬安國小	JS1017	廖金山	高氏佛澤蘭
PA	1	M	40	訪花	1	103	10	17									萬安國小	JS1017	廖金山	高氏佛澤蘭
ET	1	O	36	訪花	1	103	10	17									萬安國小	JS1017	廖金山	高氏佛澤蘭
PA	0	M	37	訪花	1	103	10	17									萬安國小	JS1017	廖金山	高氏佛澤蘭
ET	1	M	34	訪花	1	103	10	17									萬安國小	JS1017	廖金山	高氏佛澤蘭
ET	1	M	38	訪花	1	103	10	17									萬安國小	JS1017	廖金山	高氏佛澤蘭
ET	1	M	38	訪花	1	103	10	17									萬安國小	JS1017	廖金山	高氏佛澤蘭
ET	1	M	35	訪花	1	103	10	17									萬安國小	JS1017	廖金山	高氏佛澤蘭
ET	1	M	34	訪花	1	103	10	17									萬安國小	JS1017	廖金山	高氏佛澤蘭
DG	1	M	43	訪花	1	103	10	17									萬安國小	JS1017	廖金山	高氏佛澤蘭
DG	1	M	36	訪花	1	103	10	17									萬安國小	JS1017	廖金山	高氏佛澤蘭
DG	1	O	44	訪花	1	103	10	17									萬安國小	JS1017	廖金山	高氏佛澤蘭
ET	1	O	35	訪花	1	103	10	17									萬安國小	JS1017	廖金山	高氏佛澤蘭
ET	1	O	34	訪花	1	103	10	17									萬安國小	JS1017	廖金山	高氏佛澤蘭
ET	1	O	34	訪花	1	103	10	17									萬安國小	JS1017	廖金山	高氏佛澤蘭

高雄市茂林區紫斑蝶生態促進會~台灣產斑蝶【標放紀錄回傳表】

蝶種代號	I(株)/O(株)	鮮度(NM)	翅長(mm)	行為	隻數	年	月	日	時	分	緯度 Latitude	經度 Longitude	海拔高度	路線名稱	縣市	鄉	地名	標記代號	調查人員	備註	
ET	0	M	34	訪花	1	103	10	18	9	0					高雄	茂林	生態公園	ML1018	廖金山	高氏佛洋蘭	
ET	1	O	33	訪花	1	103	10	18										生態公園	ML1018	廖金山	高氏佛洋蘭
EE	1	M		訪花	1	103	10	18										生態公園	ML1018	廖金山	高氏佛洋蘭
ET	0	M	33	訪花	1	103	10	18										生態公園	ML1018	廖金山	高氏佛洋蘭
ES	1	M		訪花	1	103	10	18										生態公園	ML1018	廖金山	高氏佛洋蘭
ET	0	O		訪花	1	103	10	18										生態公園	ML1018	廖金山	高氏佛洋蘭
ES	1	M		訪花	1	103	10	18	10	0								生態公園	ML1018	廖金山	高氏佛洋蘭
ET	1	M		訪花	1	103	10	18										生態公園	ML1018	廖金山	高氏佛洋蘭
PA	1	M		訪花	1	103	10	18										生態公園	ML1018	廖金山	高氏佛洋蘭
ET	1	M		訪花	1	103	10	18										生態公園	ML1018	廖金山	高氏佛洋蘭
ET	0	O		訪花	1	103	10	18										生態公園	ML1018	廖金山	高氏佛洋蘭
ET	1	M		訪花	1	103	10	18										生態公園	ML1018	廖金山	高氏佛洋蘭
ET	1	O		訪花	1	103	10	18										生態公園	ML1018	廖金山	高氏佛洋蘭
ET	1	M		訪花	1	103	10	18										生態公園	ML1018	廖金山	高氏佛洋蘭
ET	1	O		訪花	1	103	10	18										生態公園	ML1018	廖金山	高氏佛洋蘭
ET	1	M		訪花	1	103	10	18										生態公園	ML1018	廖金山	高氏佛洋蘭
ES	1	O		訪花	1	103	10	18										生態公園	ML1018	廖金山	高氏佛洋蘭
PA	1	M		訪花	1	103	10	18										生態公園	ML1018	廖金山	高氏佛洋蘭
ET	1	M		訪花	1	103	10	18										生態公園	ML1018	廖金山	高氏佛洋蘭
ET	1	M		訪花	1	103	10	18										生態公園	ML1018	廖金山	高氏佛洋蘭
ET	1	M		訪花	1	103	10	18										生態公園	ML1018	廖金山	高氏佛洋蘭
ET	1	M		訪花	1	103	10	18										生態公園	ML1018	廖金山	高氏佛洋蘭
ET	1	M		訪花	1	103	10	18	11	0								生態公園	ML1018	廖金山	高氏佛洋蘭
ET	1	M		訪花	1	103	10	18										生態公園	ML1018	廖金山	高氏佛洋蘭
ET	1	M		訪花	1	103	10	18										生態公園	ML1018	廖金山	高氏佛洋蘭
ET	1	M		訪花	1	103	10	18										生態公園	ML1018	廖金山	高氏佛洋蘭
ET	1	O		訪花	1	103	10	18										生態公園	ML1018	廖金山	高氏佛洋蘭
ET	1	M		訪花	1	103	10	18										生態公園	ML1018	廖金山	高氏佛洋蘭
ET	0	M		訪花	1	103	10	18										生態公園	ML1018	廖金山	高氏佛洋蘭
ET	1	M		訪花	1	103	10	18										生態公園	ML1018	廖金山	高氏佛洋蘭
ES	1	O		訪花	1	103	10	18	13	0								生態公園	ML1018	廖金山	高氏佛洋蘭
ET	1	O		訪花	1	103	10	18										生態公園	ML1018	廖金山	高氏佛洋蘭
ET	1	O		訪花	1	103	10	18	14	0								生態公園	ML1018	廖金山	高氏佛洋蘭
ET	0	M		訪花	1	103	10	18										生態公園	ML1018	廖金山	高氏佛洋蘭
ET	1	M		訪花	1	103	10	18										生態公園	ML1018	廖金山	高氏佛洋蘭
TL	1	M		訪花	1	103	10	18										生態公園	ML1018	廖金山	高氏佛洋蘭
ET	1	M		訪花	1	103	10	18										生態公園	ML1018	廖金山	高氏佛洋蘭
ET	1	M		訪花	1	103	10	18										生態公園	ML1018	廖金山	高氏佛洋蘭
ET	1	M		訪花	1	103	10	18										生態公園	ML1018	廖金山	高氏佛洋蘭
ET	1	M		訪花	1	103	10	18										生態公園	ML1018	廖金山	高氏佛洋蘭
ET	1	M		訪花	1	103	10	18										生態公園	ML1018	廖金山	高氏佛洋蘭
ET	0	M		訪花	1	103	10	18										生態公園	ML1018	廖金山	高氏佛洋蘭
ET	1	M		訪花	1	103	10	18										生態公園	ML1018	廖金山	高氏佛洋蘭
ET	1	M		訪花	1	103	10	18										生態公園	ML1018	廖金山	高氏佛洋蘭
ET	0	M		訪花	1	103	10	18										生態公園	ML1018	廖金山	高氏佛洋蘭
ET	1	M		訪花	1	103	10	18										生態公園	ML1018	廖金山	高氏佛洋蘭
IS	1	M		訪花	1	103	10	18										生態公園	ML1018	廖金山	高氏佛洋蘭

高雄市茂林區紫斑蝶生態促進會~台灣產斑蝶【標放紀錄回傳表】

蝶種代號	I(株)/O(株)	鮮度(NM)	翅長(mm)	行為	隻數	年	月	日	時	分	緯度 Latitude	經度 Longitude	海拔高度	路線名稱	縣市	鄉	地名	標記代號	調查人員	備註	
EM	1	M		訪花	1	103	10	19	9						高雄	茂林	生態公園	ML1019	廖金山	高士佛洋蘭	
ET	1	O		訪花	1	103	10	19										生態公園	ML1019	廖金山	高士佛洋蘭
EM	1	M		訪花	1	103	10	19										生態公園	ML1019	廖金山	高士佛洋蘭
EE	1	M		訪花	1	103	10	19										生態公園	ML1019	廖金山	高士佛洋蘭
ET	1	M		訪花	1	103	10	19										生態公園	ML1019	廖金山	高士佛洋蘭
ET	1	M		訪花	1	103	10	19										生態公園	ML1019	廖金山	高士佛洋蘭
ET	1	M		訪花	1	103	10	19										生態公園	ML1019	廖金山	高士佛洋蘭
ET	0	M		訪花	1	103	10	19	11									生態公園	ML1019	廖金山	高士佛洋蘭
ES	1	O		訪花	1	103	10	19										生態公園	ML1019	廖金山	高士佛洋蘭
ET	1	O		訪花	1	103	10	19										生態公園	ML1019	廖金山	高士佛洋蘭
ET	1	M		訪花	1	103	10	19										生態公園	ML1019	廖金山	高士佛洋蘭
ET	1	M		訪花	1	103	10	19	13									生態公園	ML1019	廖金山	高士佛洋蘭
ET	1	M		訪花	1	103	10	19										生態公園	ML1019	廖金山	高士佛洋蘭
ET	1	M		訪花	1	103	10	19										生態公園	ML1019	廖金山	高士佛洋蘭
IS	1	M		訪花	1	103	10	19										生態公園	ML1019	廖金山	高士佛洋蘭
ET	1	M		訪花	1	103	10	19										生態公園	ML1019	廖金山	高士佛洋蘭
ET	1	M		訪花	1	103	10	19										生態公園	ML1019	廖金山	高士佛洋蘭
ET	1	M		訪花	1	103	10	19										生態公園	ML1019	廖金山	高士佛洋蘭
ES	1	M		訪花	1	103	10	19										生態公園	ML1019	廖金山	高士佛洋蘭
ET	0	O		訪花	1	103	10	19	15									生態公園	ML1019	廖金山	高士佛洋蘭
IS	1	M		訪花	1	103	10	19										生態公園	ML1019	廖金山	高士佛洋蘭
ET	0	M		訪花	1	103	10	19										生態公園	ML1019	廖金山	高士佛洋蘭
IS	1	M		訪花	1	103	10	19										生態公園	ML1019	廖金山	高士佛洋蘭
ET	1	M		訪花	1	103	10	19										生態公園	ML1019	廖金山	高士佛洋蘭
ES	1	M		訪花	1	103	10	19										生態公園	ML1019	廖金山	高士佛洋蘭



高雄市茂林區紫斑蝶生態促進會~台灣產斑蝶【標放紀錄回傳表】

蝶種代號	l(雄)/ 0(雌)	鮮度 (NM)	翅長 (mm)	行為	隻數	年	月	日	時	分	緯度 Latitude	經度 Longitude	海拔高度	路線名稱	縣市	鄉	地名	標記 代號	調查人員	備註
ET	1	0		訪花	1	103	10	21	9	0								ML1021		
ET	1	0		訪花	1	103	10	21										ML1021		
ET	0	0		訪花	1	103	10	21										ML1021		
EM	1	M		訪花	1	103	10	21										ML1021		
ET	1	M	37	訪花	1	103	10	21										ML1021		
ET	0	MO	38	訪花	1	103	10	21	9	30								ML1021		
EE	1	M	49	訪花	1	103	10	21										ML1021		
ET	1	M	38	訪花	1	103	10	21										ML1021		
ET	1	M	38	訪花	1	103	10	21										ML1021		
ET	1	MO	37	訪花	1	103	10	21										ML1021		
ET	0	0	35	訪花	1	103	10	21										ML1021		
ET	1	M	35	訪花	1	103	10	21	11	0								ML1021		
ET	1	M	35	訪花	1	103	10	21										ML1021		
ET	0	MO	35	訪花	1	103	10	21										ML1021		
ET	0	M	37	訪花	1	103	10	21										ML1021		
ET	1	0	37	訪花	1	103	10	21										ML1021		
ET	1	M	35	訪花	1	103	10	21										ML1021		
EM	1	0	45	訪花	1	103	10	21										ML1021		
ET	0	M	34	訪花	1	103	10	21										ML1021		
ET	0	NM	40	訪花	1	103	10	21										ML1021		
TL	1	M	48	訪花	1	103	10	21										ML1021		
TS	1	NM	40	訪花	1	103	10	21										ML1021		
EM	1	NM	48	訪花	1	103	10	21										ML1021		
ET	0	NM	38	訪花	1	103	10	21										ML1021		
EE	0	NM	50	訪花	1	103	10	21										ML1021		
EM	0	NM	50	訪花	1	103	10	21	11	30								ML1021		
EE	1	M	49	訪花	1	103	10	21										ML1022		
ET	0	M	39	訪花	1	103	10	21										ML1023		
ET	1	M	35	訪花	1	103	10	21										ML1024		
EM	1	NM	45	訪花	1	103	10	21										ML1025		
EE	0	M	50	訪花	1	103	10	21										ML1026		
ET	1	M	35	訪花	1	103	10	21										ML1027		
ET	0	0	35	訪花	1	103	10	21										ML1028		
ET	0	M	30	訪花	1	103	10	21										ML1029		

## 高雄市茂林區紫斑蝶生態保育促進會-【台灣產斑蝶小量標放紀錄表】

日期：103年10月24日				第 頁/共 頁								
標放人員 簽名	姓名	簽到時間	簽退時間	姓名	簽到時間	簽退時間						
	廖金山	08:00	12:00									
時段	北緯	東經	海拔	路線	縣市/鄉區	地名	地景	植被	溫度	濕度	風速	風向
					屏東	萬安國小	2	4	28.7		0	0
蝶種	小紫-ET；端翅-EM；圓翅-EE；斯氏-ES；小紋-TS；淡紋-TL；琉球-IS 姬小-PA；大青-PS；小青-PW；樺斑-DC；黑脈-DG；大白斑-IL											
地景	1.山腰 2.陵線 3.山頂 4.平原 5.河川 6.海邊 7.隘口 8.凹谷 9.裸露第 10.砂丘 11.濕地 12.其他											
植被	1.原始林 2.次森林 3.人工造林 4.林緣帶 5.灌木林 6竹林 7.果園 8.其他											
時段上/下	蝶種	1♂/0♀	鮮度：N,M,O	翅長 mm	隻數	標記代號	行為	註記				
	ET	1	O		1	ML1024	訪花	高氏佛澤蘭				
	DG	1	M		1	ML1024	訪花	高氏佛澤蘭				
	IS	1	M		1	ML1024	訪花	高氏佛澤蘭				
	DG	1	M		1	ML1024	訪花	高氏佛澤蘭				
	PA	1	M		1	ML1024	訪花	高氏佛澤蘭				
	ET	1	M		1	ML1024	訪花	高氏佛澤蘭				
	EM	1	M		1	ML1024	訪花	高氏佛澤蘭				
	DG	1	M		1	ML1024	訪花	高氏佛澤蘭				
	DG	1	M		1	ML1024	訪花	高氏佛澤蘭				
	EM	1	O		1	ML1024	訪花	高氏佛澤蘭				
	DG	1	M		1	ML1024	訪花	高氏佛澤蘭				
	ET	1	O		1	ML1024	訪花	高氏佛澤蘭				
	ET	1	O		1	ML1024	訪花	高氏佛澤蘭				

## 高雄市茂林區紫斑蝶生態保育促進會-【台灣產斑蝶小量標放紀錄表】

日期：103年10月25日			第 頁/共 頁			
標放人員 簽名	姓名	簽到時間	簽退時間	姓名	簽到時間	簽退時間
	廖金山	07:30	15:00	湯雄勁	08:00	15:00
	潘娃珍	08:00	15:00			
	鍾智堯	07:30	15:00			

時段	北緯	東經	海拔	路線	縣市/鄉區	地名	地景	植被	溫度	濕度	風速	風向
8						生態公園			26.2		0	0
9						生態公園			27.3			
10						生態公園			29.5			
11						生態公園			26.8			
12						生態公園			27.6		0.6	ES
13						生態公園			26.7			
14						生態公園			26.3			
15						生態公園			26.5			

蝶種小	小紫-ET；端翅-EM；圓翅-EE；斯氏-ES；小紋-TS；淡紋-TL；琉球-IS 姬小-PA；大青-PS；小青-PW；樺斑-DC；黑脈-DG；大白斑-IL											
地景	1.山腰 2.陵線 3.山頂 4.平原 5.河川 6.海邊 7.隘口 8.凹谷 9.裸露第 10.砂丘 11.濕地 12.其他											
植被	1.原始林 2.次森林 3.人工造林 4.林綠帶 5.灌木林 6竹林 7.果園 8.其他											

時段上/下	蝶種	1♂/0♀	鮮度：N, M, O	翅長 mm	隻數	標記代號	行為	註記
	ES	1	O		1	ML1025	訪花	高氏佛澤蘭
	ET	1	M		1	ML1025	訪花	高氏佛澤蘭
	ET	1	M		1	ML1025	訪花	高氏佛澤蘭
	ET	1	M		1	ML1025	訪花	高氏佛澤蘭
	ET	1	M		1	ML1025	訪花	高氏佛澤蘭
	ES	1	O		1	ML1025	訪花	高氏佛澤蘭
	ES	1	O		1	ML1025	訪花	高氏佛澤蘭
	ET	1	M		1	ML1025	訪花	高氏佛澤蘭
	ET	1	O		1	ML1025	訪花	高氏佛澤蘭
	ET	1	M		1	ML1025	訪花	高氏佛澤蘭
	ET	1	M		1	ML1025	訪花	高氏佛澤蘭
	ET	1	M		1	ML1025	訪花	高氏佛澤蘭
	ET	1	M		1	ML1025	訪花	高氏佛澤蘭
	ET	1	M		1	ML1025	訪花	高氏佛澤蘭
	ET	1	M		1	ML1025	訪花	高氏佛澤蘭
	ET	1	M		1	ML1025	訪花	高氏佛澤蘭
	ET	1	M		1	ML1025	訪花	高氏佛澤蘭
	ET	1	M		1	ML1025	訪花	高氏佛澤蘭
	ET	1	M		1	ML1025	訪花	高氏佛澤蘭
	ET	1	M		1	ML1025	訪花	高氏佛澤蘭
	EM	1	M		1	ML1025	訪花	高氏佛澤蘭
	ET	0	M		1	ML1025	訪花	高氏佛澤蘭
	ET	1	M		1	ML1025	訪花	高氏佛澤蘭
	ET	1	M		1	ML1025	訪花	高氏佛澤蘭
	ET	1	M		1	ML1025	訪花	高氏佛澤蘭
	ET	1	M		1	ML1025	訪花	高氏佛澤蘭
	ET	1	M		1	ML1025	訪花	高氏佛澤蘭
	ET	1	M		1	ML1025	訪花	高氏佛澤蘭
	ET	1	M		1	ML1025	訪花	高氏佛澤蘭
	ET	1	O		1	ML1025	訪花	高氏佛澤蘭
	ET	1	O		1	ML1025	訪花	高氏佛澤蘭
	ET	1	M		1	ML1025	訪花	高氏佛澤蘭
	ET	1	M		1	ML1025	訪花	高氏佛澤蘭

## 高雄市茂林區紫斑蝶生態保育促進會-【台灣產斑蝶小量標放紀錄表】

日期：103年10月26日		第 頁/共 頁										
標放人員 簽名	姓名	簽到時間	簽退時間	姓名	簽到時間	簽退時間						
	廖金山	07:50	15:00									
	許校慈	07:50	15:00									
	鍾智堯	07:50	15:00									
時段	北緯	東經	海拔	路線	縣市/鄉區	地名	地景	植被	溫度	濕度	風速	風向
8						生態公園					0	0
9						生態公園						
10						生態公園						
11						生態公園			30.1			
12						生態公園			30.5		1.6	EN
13						生態公園			32.4			
14						生態公園			30.1			
15						生態公園						
蝶種	小紫-ET；端翅-EM；圓翅-EE；斯氏-ES；小紋-TS；淡紋-TL；琉球-IS 姬小-PA；大青-PS；小青-PW；樺斑-DC；黑脈-DG；大白斑-IL											
地景	1.山腰 2.陵線 3.山頂 4.平原 5.河川 6.海邊 7.隘口 8.凹谷 9.裸露第 10.砂丘 11.濕地 12.其他											
植被	1.原始林 2.次森林 3.人工造林 4.林綠帶 5.灌木林 6竹林 7.果園 8.其他											
時段上/下	蝶種	1♂/0♀	鮮度：N, M, O	翅長 mm	隻數	標記代號	行為	註記				
	EM	1	M		1	ML1026	訪花	高氏佛澤蘭				
	EE	0	M		1	ML1026	訪花	高氏佛澤蘭				
	ET	1	M		1	ML1026	訪花	高氏佛澤蘭				
	EM	1	M		1	ML1026	訪花	高氏佛澤蘭				
	EM	1	M		1	ML1026	訪花	高氏佛澤蘭				
	ET	1	M		1	ML1026	訪花	高氏佛澤蘭				
	ET	0	M		1	ML1026	訪花	高氏佛澤蘭				
	ET	1	M		1	ML1026	訪花	高氏佛澤蘭				
	ET	0	M		1	ML1026	訪花	高氏佛澤蘭				
	ET	1	M		1	ML1026	訪花	高氏佛澤蘭				
	ET	1	M		1	ML1026	訪花	高氏佛澤蘭				
	ET	1	M		1	ML1026	訪花	高氏佛澤蘭				
	ET	1	M		1	ML1026	訪花	高氏佛澤蘭				
	ES	1	M		1	ML1026	訪花	高氏佛澤蘭				
	ET	1	M		1	ML1026	訪花	高氏佛澤蘭				
	ES	1	M		1	ML1026	訪花	高氏佛澤蘭				
	EM	1	M		1	ML1026	訪花	高氏佛澤蘭				
	ET	1	M		1	ML1026	訪花	高氏佛澤蘭				
	EE	1	M		1	ML1026	訪花	高氏佛澤蘭				
	ES	1	M		1	ML1026	訪花	高氏佛澤蘭				
	ET	1	M		1	ML1026	訪花	高氏佛澤蘭				
	ET	1	O		1	ML1026	訪花	高氏佛澤蘭				
	EM	1	M		1	ML1026	訪花	高氏佛澤蘭				
	EM	1	M		1	ML1026	訪花	高氏佛澤蘭				
	ET	1	O		1	ML1026	訪花	高氏佛澤蘭				
	EM	1	M		1	ML1026	訪花	高氏佛澤蘭				
	ET	1	M		1	ML1026	訪花	高氏佛澤蘭				
	ET	1	M		1	ML1026	訪花	高氏佛澤蘭				
	ET	1	O		1	ML1026	訪花	高氏佛澤蘭				

時段上/下	蝶種	1♂/0♀	鮮度：N, M, O	翅長 mm	隻數	標記代號	行為	註記
	ET	1	M		1	ML1026	訪花	高氏佛澤蘭
	ET	1	M		1	ML1026	訪花	高氏佛澤蘭
	ES	0	M		1	ML1026	訪花	高氏佛澤蘭
	ET	1	M		1	ML1026	訪花	高氏佛澤蘭
	ES	1	O		1	ML1026	訪花	高氏佛澤蘭
	ET	1	M		1	ML1026	訪花	高氏佛澤蘭
	ET	1	M		1	ML1026	訪花	高氏佛澤蘭
	ET	1	M		1	ML1026	訪花	高氏佛澤蘭
	ET	1	M		1	ML1026	訪花	高氏佛澤蘭
	ET	1	M		1	ML1026	訪花	高氏佛澤蘭
	ET	0	O		1	ML1026	訪花	高氏佛澤蘭
	ET	1	M		1	ML1026	訪花	高氏佛澤蘭
	ET	1	M		1	ML1026	訪花	高氏佛澤蘭
	ET	1	M		1	ML1026	訪花	高氏佛澤蘭
	ET	1	M		1	ML1026	訪花	高氏佛澤蘭

## 高雄市茂林區紫斑蝶生態保育促進會-【台灣產斑蝶小量標放紀錄表】

日期：103年10月29日				第 頁/共 頁								
標放人員 簽名	姓名	簽到時間	簽退時間	姓名	簽到時間	簽退時間						
	廖金山	茂林國小教師研習										
	湯雄勁											
	湯以勤											
時段	北緯	東經	海拔	路線	縣市/鄉區	地名	地景	植被	溫度	濕度	風速	風向
8						生態公園						
9												
10												
11												
12												
13												
14												
15												
蝶種	小紫-ET；端翅-EM；圓翅-EE；斯氏-ES；小紋-TS；淡紋-TL；琉球-IS 姬小-PA；大青-PS；小青-PW；樺斑-DC；黑脈-DG；大白斑-IL											
地景	1. 山腰 2. 陵線 3. 山頂 4. 平原 5. 河川 6. 海邊 7. 隘口 8. 凹谷 9. 裸露第 10. 砂丘 11. 濕地 12. 其他											
植被	1. 原始林 2. 次森林 3. 人工造林 4. 林緣帶 5. 灌木林 6. 竹林 7. 果園 8. 其他											
時段上/下	蝶種	1♂/0♀	鮮度：N, M, O	翅長 mm	隻數	標記代號	行為	註記				
	ES	1	M	45	1	ML1029	訪花	高氏佛澤蘭				
	EM	1	M	46	1	ML1029	訪花	高氏佛澤蘭				
	EE	1	M	47	1	ML1029	訪花	高氏佛澤蘭				
	ET	1	M	33	1	ML1029	訪花	高氏佛澤蘭				
	ET	1	N	35	1	ML1029	訪花	高氏佛澤蘭				
	ET	1	M	36	1	ML1029	訪花	高氏佛澤蘭				
	ET	1	M	37	1	ML1029	訪花	高氏佛澤蘭				
	ET	1	M	32	1	ML1029	訪花	高氏佛澤蘭				
	ET	1	M	35	1	ML1029	訪花	高氏佛澤蘭				
	ET	1	M	36	1	ML1029	訪花	高氏佛澤蘭				
	ET	1	M	36	1	ML1029	訪花	高氏佛澤蘭				
	ET	1	M	35	1	ML1029	訪花	高氏佛澤蘭				
	ET	1	M	35	1	ML1029	訪花	高氏佛澤蘭				
	EM	1	M	47	1	ML1029	訪花	高氏佛澤蘭				
	ET	1	MO	35	1	ML1029	訪花	高氏佛澤蘭				
	ET	1	M	34	1	ML1029	訪花	高氏佛澤蘭				
	ET	1	M	36	1	ML1029	訪花	高氏佛澤蘭				
	ET	1	M	34	1	ML1029	訪花	高氏佛澤蘭				
	ET	1	M	37	1	ML1029	訪花	高氏佛澤蘭				



## 高雄市茂林區紫斑蝶生態保育促進會-【台灣產斑蝶小量標放紀錄表】

日期：103年10月30日		古華國小環境教育			第 頁/共 頁							
標放人員 簽名	姓名	簽到時間	簽退時間	姓名	簽到時間	簽退時間						
	廖金山	08:00	12:00									
	鍾智堯	08:00	12:00									
時段	北緯	東經	海拔	路線	縣市/鄉區	地名	地景	植被	溫度	濕度	風速	風向
8						生態公園					0	0
9												
10												
11									30.1			
12									30.5		1.6	EN
13									32.4			
14									30.1			
15												
蝶種	小紫-ET；端翅-EM；圓翅-EE；斯氏-ES；小紋-TS；淡紋-TL；琉球-IS 姬小-PA；大青-PS；小青-PW；樺斑-DC；黑脈-DG；大白斑-IL											
地景	1.山腰 2.陵線 3.山頂 4.平原 5.河川 6.海邊 7.隘口 8.凹谷 9.裸露第 10.砂丘 11.濕地 12.其他											
植被	1.原始林 2.次森林 3.人工造林 4.林緣帶 5.灌木林 6竹林 7.果園 8.其他											
時段上/下	蝶種	1♂/0♀	鮮度：N,M,O	翅長 mm	隻數	標記代號	行為	註記				
	ET	1	M		1		訪花	高氏佛澤蘭				
	ES	1	M		1		訪花	高氏佛澤蘭				
	EM	1	O		1		訪花	高氏佛澤蘭				
	ET	0	M	33	1		訪花	高氏佛澤蘭				
	ES	1	M	46	1		訪花	高氏佛澤蘭				
	ET	1	M	35	1		訪花	高氏佛澤蘭				
	ES	0	M	43	1		訪花	高氏佛澤蘭				
	ET	1	M		1		訪花	高氏佛澤蘭				
	ET	1	M		1		訪花	高氏佛澤蘭				
	ET	1	M		1		訪花	高氏佛澤蘭				
	ET	1	M		1		訪花	高氏佛澤蘭				
	ET	1	M		1		訪花	高氏佛澤蘭				
	ET	0	M		1		訪花	高氏佛澤蘭				
	ET	1	M		1		訪花	高氏佛澤蘭				
	ET	1	M		1		訪花	高氏佛澤蘭				
	TL	1	M		1		訪花	高氏佛澤蘭				

## 高雄市茂林區紫斑蝶生態保育促進會-【台灣產斑蝶小量標放紀錄表】

日期：103年11月1日				第 頁/共 頁								
標放人員 簽名	姓名	簽到時間	簽退時間	姓名	簽到時間	簽退時間						
	廖金山	07:40	15:00									
	鍾智堯	08:00	15:00									
時段	北緯	東經	海拔	路線	縣市/鄉區	地名	地景	植被	溫度	濕度	風速	風向
8					高雄茂林	生態公園						
9									25.4			
10									27.2			
11									29.1			
12									29.4			
13									29			
14									28.1			
15												
蝶種	小紫-ET；端翅-EM；圓翅-EE；斯氏-ES；小紋-TS；淡紋-TL；琉球-IS 姬小-PA；大青-PS；小青-PW；樺斑-DC；黑脈-DG；大白斑-IL											
地景	1. 山腰 2. 陵線 3. 山頂 4. 平原 5. 河川 6. 海邊 7. 隘口 8. 凹谷 9. 裸露第 10. 砂丘 11. 濕地 12. 其他											
植被	1. 原始林 2. 次森林 3. 人工造林 4. 林緣帶 5. 灌木林 6. 竹林 7. 果園 8. 其他											
時段上/下	蝶種	1♂/0♀	鮮度：N, M, O	翅長 mm	隻數	標記代號	行為	註記				
9	ET	1	M		1	ML1101	訪花	高士佛澤蘭				
	EM	1	M		1	ML1101	訪花	高士佛澤蘭				
	ES	0	M		1	ML1101	訪花	高士佛澤蘭				
	ES	1	M		1	ML1101	訪花	高士佛澤蘭				
10	ET	1	M		1	ML1101	訪花	高士佛澤蘭				
	EM	1	M		1	ML1101	訪花	高士佛澤蘭				
	ET	1	M		1	ML1101	訪花	高士佛澤蘭				
11	ET	0	M		1	ML1101	訪花	高士佛澤蘭				
14	ET	1	O		1	ML1101	訪花	高士佛澤蘭				
	ET	1	M		1	ML1101	訪花	高士佛澤蘭				
	ET	1	O		1	ML1101	訪花	高士佛澤蘭				
	EM	0	M		1	ML1101	訪花	高士佛澤蘭				
	ET	1	M		1	ML1101	訪花	高士佛澤蘭				
	ET	1	M		1	ML1101	訪花	高士佛澤蘭				
	ES	1	M		1	ML1101	訪花	高士佛澤蘭				
	ET	1	M		1	ML1101	訪花	高士佛澤蘭				
	ET	1	M		1	ML1101	訪花	高士佛澤蘭				
	ET	1	M		1	ML1101	訪花	高士佛澤蘭				
	ET	0	M		1	ML1101	訪花	高士佛澤蘭				
	ET	0	M		1	ML1101	訪花	高士佛澤蘭				
	ET	1	M		1	ML1101	訪花	高士佛澤蘭				
	ET	1	M		1	ML1101	訪花	高士佛澤蘭				
	ET	1	M		1	ML1101	訪花	高士佛澤蘭				
	TL	1	M		1	ML1101	訪花	高士佛澤蘭				
	ET	1	M		1	ML1101	訪花	高士佛澤蘭				
	TS	1	M		1	ML1101	訪花	高士佛澤蘭				
	ET	1	M		1	ML1101	訪花	高士佛澤蘭				

## 高雄市茂林區紫斑蝶生態保育促進會-【台灣產斑蝶小量標放紀錄表】

日期：103年11月2日			第 頁/共 頁									
標放人員 簽名	姓名	簽到時間	簽退時間	姓名	簽到時間	簽退時間						
	廖金山	07:45	15:00	湯雄勁	08:00	15:00						
	許校慈	07:45	15:00	湯以勤	08:00	15:00						
	鍾智堯	08:00	15:00									
時段	北緯	東經	海拔	路線	縣市/鄉區	地名	地景	植被	溫度	濕度	風速	風向
8					高雄茂林	生態公園			25.7			
9									29.2			
10									28.5			
11									28.1			
12									30.1			
13									30.8			
14									30.8			
15									30			
蝶種	小紫-ET；端翅-EM；圓翅-EE；斯氏-ES；小紋-TS；淡紋-TL；琉球-IS 姬小-PA；大青-PS；小青-PW；樺斑-DC；黑脈-DG；大白斑-IL											
地景	1.山腰 2.陵線 3.山頂 4.平原 5.河川 6.海邊 7.隘口 8.凹谷 9.裸露第 10.砂丘 11.濕地 12.其他											
植被	1.原始林 2.次森林 3.人工造林 4.林綠帶 5.灌木林 6竹林 7.果園 8.其他											
時段上/下	蝶種	1♂/0♀	鮮度：N, M, O	翅長 mm	隻數	標記代號	行為	註記				
9	ES	1	M		1	ML1102	訪花	高氏佛澤蘭				
	EM	1	M		1	ML1102	訪花	高氏佛澤蘭				
11	ES	1	M		1	ML1102	訪花	高氏佛澤蘭				
	EE	1	O		1	ML1102	訪花	高氏佛澤蘭				
	EE	0	M		1	ML1102	訪花	高氏佛澤蘭				
	ET	0	M		1	ML1102	訪花	高氏佛澤蘭				
	ES	0	O		1	ML1102	訪花	高氏佛澤蘭				
	ET	0	O		1	ML1102	訪花	高氏佛澤蘭				
	ET	1	M		1	ML1102	訪花	高氏佛澤蘭				
	ES	0	M		1	ML1102	訪花	高氏佛澤蘭				
	ET	1	M		1	ML1102	訪花	高氏佛澤蘭				
	ET	1	M		1	ML1102	訪花	高氏佛澤蘭				
	EM	0	M		1	ML1102	訪花	高氏佛澤蘭				
	ET	1	M		1	ML1102	訪花	高氏佛澤蘭				
	ES	1	M		1	ML1102	訪花	高氏佛澤蘭				
	ET	1	M		1	ML1102	訪花	高氏佛澤蘭				
	ET	1	M		1	ML1102	訪花	高氏佛澤蘭				
	ET	1	M		1	ML1102	訪花	高氏佛澤蘭				
	ET	1	M		1	ML1102	訪花	高氏佛澤蘭				
	ET	1	M		1	ML1102	訪花	高氏佛澤蘭				
	ET	1	M		1	ML1102	訪花	高氏佛澤蘭				
	ET	1	M		1	ML1102	訪花	高氏佛澤蘭				
	ET	1	M		1	ML1102	訪花	高氏佛澤蘭				
	ET	1	M		1	ML1102	訪花	高氏佛澤蘭				
12	ET	1	M		1	ML1102	訪花	高氏佛澤蘭				
	ET	0	M		1	ML1102	訪花	高氏佛澤蘭				
	ET	1	M		1	ML1102	訪花	高氏佛澤蘭				

## 『茂林區雙年賞蝶季蝶況調查分析與導覽解說服務案』結案報告書

時段上/下	蝶種	1♂/0♀	鮮度：N, M, O	翅長 mm	隻數	標記代號	行為	註記
	ET	0	M		1	ML1102	訪花	高氏佛澤蘭
	ET	0	M		1	ML1102	訪花	高氏佛澤蘭
	ET	0	M		1	ML1102	訪花	高氏佛澤蘭
	ET	0	M		1	ML1102	訪花	高氏佛澤蘭
	ET	1	M		1	ML1102	訪花	高氏佛澤蘭
	ET	1	M		1	ML1102	訪花	高氏佛澤蘭
	ET	1	M		1	ML1102	訪花	高氏佛澤蘭
	ET	0	M		1	ML1102	訪花	高氏佛澤蘭
	ET	0	M		1	ML1102	訪花	高氏佛澤蘭
13	ET	1	M		1	ML1102	訪花	高氏佛澤蘭
	EE	0	M		1	ML1102	訪花	高氏佛澤蘭
15	ET	0	M		1	ML1102	訪花	高氏佛澤蘭
	ET	0	M		1	ML1102	訪花	高氏佛澤蘭
	ET	0	M		1	ML1102	訪花	高氏佛澤蘭
	ET	0	M		1	ML1102	訪花	高氏佛澤蘭
	ET	0	M		1	ML1102	訪花	高氏佛澤蘭
	ET	0	M		1	ML1102	訪花	高氏佛澤蘭
	ET	0	M		1	ML1102	訪花	高氏佛澤蘭
	ET	0	M		1	ML1102	訪花	高氏佛澤蘭
	ET	0	M		1	ML1102	訪花	高氏佛澤蘭
	ET	1	O		1	ML1102	訪花	高氏佛澤蘭
	ET	1	M		1	ML1102	訪花	高氏佛澤蘭
	ET	1	M		1	ML1102	訪花	高氏佛澤蘭
	ET	1	M		1	ML1102	訪花	高氏佛澤蘭
	ET	0	M		1	ML1102	訪花	高氏佛澤蘭
	ES	0	M		1	ML1102	訪花	高氏佛澤蘭
	ET	1	M		1	ML1102	訪花	高氏佛澤蘭
	ET	1	M		1	ML1102	訪花	高氏佛澤蘭
	ET	0	M		1	ML1102	訪花	高氏佛澤蘭
	ET	1	O		1	ML1102	訪花	高氏佛澤蘭
	ET	1	M		1	ML1102	訪花	高氏佛澤蘭
	ET	1	M		1	ML1102	訪花	高氏佛澤蘭
	ET	1	M		1	ML1102	訪花	高氏佛澤蘭
	ET	1	M					

## 高雄市茂林區紫斑蝶生態保育促進會-【台灣產斑蝶小量標放紀錄表】

日期：103年11月8日						第 頁/共 頁						
標放人員 簽名	姓名	簽到時間	簽退時間	姓名	簽到時間	簽退時間						
	廖金山	07:40	15:00	許校慈	07:40	15:00						
	廖宇潔	07:40	15:00	湯雄勁	08:00	15:00						
	鍾智堯	07:40	15:00									
時段	北緯	東經	海拔	路線	縣市/鄉區	地名	地景	植被	溫度	濕度	風速	風向
8					高雄茂林	生態公園			24.8			
9									25.6			
10									25.8			
11									26.3			
12									26.6			
13									26.2			
14									25.4			
15									25			
蝶種	小紫-ET；端翅-EM；圓翅-EE；斯氏-ES；小紋-TS；淡紋-TL；琉球-IS 姬小-PA；大青-PS；小青-PW；樺斑-DC；黑脈-DG；大白斑-IL											
地景	1. 山腰 2. 陵線 3. 山頂 4. 平原 5. 河川 6. 海邊 7. 隘口 8. 凹谷 9. 裸露第 10. 砂丘 11. 濕地 12. 其他											
植被	1. 原始林 2. 次森林 3. 人工造林 4. 林緣帶 5. 灌木林 6. 竹林 7. 果園 8. 其他											
時段上/下	蝶種	1♂/0♀	鮮度：N, M, O	翅長 mm	隻數	標記代號	行為	註記				
9	ET	1	M		1	ML1108	訪花	高氏佛澤蘭				
	EM	1	N		1	ML1108	訪花	高氏佛澤蘭				
	ET	1	M		1	ML1108	訪花	高氏佛澤蘭				
	EM	1	M		1	ML1108	訪花	高氏佛澤蘭				
	ET	1	M		1	ML1108	訪花	高氏佛澤蘭				
10	ET	1	O		1	ML1108	訪花	高氏佛澤蘭				
	ET	1	M		1	ML1108	訪花	高氏佛澤蘭				
	ET	0	M		1	ML1108	訪花	高氏佛澤蘭				
11	EM	1	O		1	ML1108	訪花	高氏佛澤蘭				
	EM	1	M		1	ML1108	訪花	高氏佛澤蘭				
12	ET	1	M		1	ML1108	訪花	高氏佛澤蘭				
	ET	1	M		1	ML1108	訪花	高氏佛澤蘭				
	ET	1	M		1	ML1108	訪花	高氏佛澤蘭				
	EM	1	O		1	ML1108	訪花	高氏佛澤蘭				
13	ET	1	M		1	ML1108	訪花	高氏佛澤蘭				
	ET	1	M		1	ML1108	訪花	高氏佛澤蘭				
	ET	1	M		1	ML1108	訪花	高氏佛澤蘭				
	ES		M		1	ML1108	訪花	高氏佛澤蘭				
14	ET	1	M		1	ML1108	訪花	高氏佛澤蘭				
	ET	1	M		1	ML1108	訪花	高氏佛澤蘭				
	ET	0	M		1	ML1108	訪花	高氏佛澤蘭				
	ET	1	M		1	ML1108	訪花	高氏佛澤蘭				
	ET	1	M		1	ML1108	訪花	高氏佛澤蘭				
	ET	1	M		1	ML1108	訪花	高氏佛澤蘭				



## 高雄市茂林區紫斑蝶生態保育促進會-【台灣產斑蝶小量標放紀錄表】

日期：103年11月9日				第 頁/共 頁								
標放人員 簽名	姓名	簽到時間	簽退時間	姓名	簽到時間	簽退時間						
	廖金山	07:30	15:00	許校慈	07:30	15:00						
	湯雄勁	08:00	15:00									
	鍾智堯	08:00	15:00									
時段	北緯	東經	海拔	路線	縣市/鄉區	地名	地景	植被	溫度	濕度	風速	風向
8					高雄茂林	生態公園			26.9		0	
9									25.4		0	
10									25		0	
11									25.9		1	S
12									25.6		0	
13									26.3		0	
14									26.2		0	
15												
蝶種	小紫-ET；端翅-EM；圓翅-EE；斯氏-ES；小紋-TS；淡紋-TL；琉球-IS 姬小-PA；大青-PS；小青-PW；樺斑-DC；黑脈-DG；大白斑-IL											
地景	1. 山腰 2. 陵線 3. 山頂 4. 平原 5. 河川 6. 海邊 7. 隘口 8. 凹谷 9. 裸露第 10. 砂丘 11. 濕地 12. 其他											
植被	1. 原始林 2. 次森林 3. 人工造林 4. 林緣帶 5. 灌木林 6. 竹林 7. 果園 8. 其他											
時段上/下	蝶種	1♂/0♀	鮮度：N, M, O	翅長 mm	隻數	標記代號	行為	註記				
9	ET	1	M		1	ML1109	訪花	高氏佛澤蘭				
	ET	1	M		1	ML1109	訪花	高氏佛澤蘭				
	EM	1	M		1	ML1109	訪花	高氏佛澤蘭				
10	ET	1	M		1	ML1109	訪花	高氏佛澤蘭				
	EE	1	M		1	ML1109	訪花	高氏佛澤蘭				
	ET	0	M		1	ML1109	訪花	高氏佛澤蘭				
11	ET	0	M		1	ML1109	訪花	高氏佛澤蘭				
	ES	1	M		1	ML1109	訪花	高氏佛澤蘭				
	ET	1	M		1	ML1109	訪花	高氏佛澤蘭				
12	ET	1	M		1	ML1109	訪花	高氏佛澤蘭				
	ET	1	M		1	ML1109	訪花	高氏佛澤蘭				
	ET	1	M		1	ML1109	訪花	高氏佛澤蘭				
13	ET	1	M		1	ML1109	訪花	高氏佛澤蘭				
	ET	1	M		1	ML1109	訪花	高氏佛澤蘭				
	ET	1	M		1	ML1109	訪花	高氏佛澤蘭				
	ET	1	M		1	ML1109	訪花	高氏佛澤蘭				
	ET	1	M		1	ML1109	訪花	高氏佛澤蘭				
14	ET	1	M		1	ML1109	訪花	高氏佛澤蘭				
	ET	1	M		1	ML1109	訪花	高氏佛澤蘭				
	ET	1	O		1	ML1109	訪花	高氏佛澤蘭				

## 高雄市茂林區紫斑蝶生態保育促進會-【台灣產斑蝶小量標放紀錄表】

日期：103年11月11日		第 頁/共 頁										
標放人員 簽名	姓名	簽到時間	簽退時間	姓名	簽到時間	簽退時間						
	廖金山	07:40										
	湯雄勁	07:40										
	陳彥君	07:40										
時段	北緯	東經	海拔	路線	縣市/鄉區	地名	地景	植被	溫度	濕度	風速	風向
8												
9												
10				茂林林道	高雄茂林	3號谷	1	3	27.4			
11												
12												
13												
14												
15												
蝶種	小紫-ET；端翅-EM；圓翅-EE；斯氏-ES；小紋-TS；淡紋-TL；琉球-IS 姬小-PA；大青-PS；小青-PW；樺斑-DC；黑脈-DG；大白斑-IL											
地景	1. 山腰 2. 陵線 3. 山頂 4. 平原 5. 河川 6. 海邊 7. 隘口 8. 凹谷 9. 裸露第 10. 砂丘 11. 濕地 12. 其他											
植被	1. 原始林 2. 次森林 3. 人工造林 4. 林綠帶 5. 灌木林 6. 竹林 7. 果園 8. 其他											
時段上/下	蝶種	1♂/0♀	鮮度：N, M, O	翅長 mm	隻數	標記代號	行為	註記				
10上	EM	0	M		1	ML1111	休息					
	ES	1	M	45	1	1	1					
	EE	1	M	45	1	1	1					
	ES	0	M	43	1	1	1					
	ES	1	M	45	1	1	1					
	ES	0	M	45	1	1	1					
	ET	1	M	36	1	1	1					
	ET	1	M	36	1	1	1					
	ET	0	M	35	1	1	1					
	ET	0	M	33	1	1	1					
	ET	1	M	35	1	1	1					
	ET	0	M	36	1	1	1					
	ET	0	M	36	1	1	1					
	ET	0	M	36	1	1	1					
	ET	1	M	37	1	1	1					
	ES	1	M	43	1	1	1					
	ET	1	M	37	1	1	1					
	ES	1	M	40	1	1	1					
	ET	0	M	33	1	1	1					
	ET	1	O	31	1	1	1					
	ET	1	M	36	1	1	1					
	ET	0	O	33	1	1	1					
	ET	0	O	35	1	1	1					
	ET	0	M	36	1	1	1					
	ET	1	M	36	1	1	1					
	ET	0	M	35	1	1	1					
	ET	1	M	36	1	1	1					
	ET	1	O	32	1	1	1					

## 高雄市茂林區紫斑蝶生態保育促進會-【台灣產斑蝶小量標放紀錄表】

日期：103年11月14日						第 頁/共 頁						
標放人員 簽名	姓名	簽到時間	簽退時間	姓名	簽到時間	簽退時間						
	廖金山	13:00	17:00									
	湯雄勁	13:00	17:00									
	鍾智堯	13:00	17:00									
時段	北緯	東經	海拔	路線	縣市/鄉區	地名	地景	植被	溫度	濕度	風速	風向
8												
9												
10												
11												
12												
13												
14					高雄茂林	生態公園			25.6			
15												
蝶種	小紫-ET；端翅-EM；圓翅-EE；斯氏-ES；小紋-TS；淡紋-TL；琉球-IS 姬小-PA；大青-PS；小青-PW；樺斑-DC；黑脈-DG；大白斑-IL											
地景	1.山腰 2.陵線 3.山頂 4.平原 5.河川 6.海邊 7.隘口 8.凹谷 9.裸露第 10.砂丘 11.濕地 12.其他											
植被	1.原始林 2.次森林 3.人工造林 4.林緣帶 5.灌木林 6竹林 7.果園 8.其他											
時段上/下	蝶種	1♂/0♀	鮮度：N, M, O	翅長 mm	隻數	標記代號	行為	註記				
14	ET	1	M	33	1	ML1114	訪花	高氏佛澤蘭				
	ET	1	O	34	1	ML1114	訪花	高氏佛澤蘭				
	ET	1	M	36	1	ML1114	訪花	高氏佛澤蘭				
	ET	1	O	37	1	ML1114	訪花	高氏佛澤蘭				
	ET	1	O	35	1	ML1114	訪花	高氏佛澤蘭				
	ET	1	O	35	1	ML1114	訪花	高氏佛澤蘭				
	ET	1	O	35	1	ML1114	訪花	高氏佛澤蘭				
	ET	1	M	35	1	ML1114	訪花	高氏佛澤蘭				
	EM	1	M	42	1	ML1114	訪花	高氏佛澤蘭				
	ET	0	M	38	1	ML1114	訪花	高氏佛澤蘭				
	ET	1	M	32	1	ML1114	訪花	高氏佛澤蘭				
	ET	1	O	38	1	ML1114	訪花	高氏佛澤蘭				
	PA	1	M	38	1	ML1114	訪花	高氏佛澤蘭				
	PA	1	M	33	1	ML1114	訪花	高氏佛澤蘭				
	DG	1	M	40	1	ML1114	訪花	高氏佛澤蘭				
	ET	1	M	35	1	ML1114	訪花	高氏佛澤蘭				
	ET	1	O	34	1	ML1114	訪花	高氏佛澤蘭				
	ET	1	M	36	1	ML1114	訪花	高氏佛澤蘭				
	ET	0	M	32	1	ML1114	訪花	高氏佛澤蘭				
	ET	1	O	35	1	ML1114	訪花	高氏佛澤蘭				
	ET	1	M		1	ML1114	訪花	高氏佛澤蘭				
	EM	1	M		1	ML1114	訪花	高氏佛澤蘭				
	TL	1	M		1	ML1114	訪花	高氏佛澤蘭				
	TL	1	M		1	ML1114	訪花	高氏佛澤蘭				
	EM	1	M		1	ML1114	訪花	高氏佛澤蘭				
	PA	1	M		1	ML1114	訪花	高氏佛澤蘭				

## 高雄市茂林區紫斑蝶生態保育促進會-【台灣產斑蝶小量標放紀錄表】

日期：103年11月15日				第 頁/共 頁								
標放人員 簽名	姓名	簽到時間	簽退時間	姓名	簽到時間	簽退時間						
	廖宇潔	07:30	15:00									
	鍾智堯	08:00	15:00									
	廖金山	07:30	15:00									
時段	北緯	東經	海拔	路線	縣市/鄉區	地名	地景	植被	溫度	濕度	風速	風向
8					高雄茂林	生態公園			23.3			
9									24.9			
10									25.4			
11									25.4		1.4	ES
12									24.8			
13									25		2.4	
14									25			
15									23.4			
蝶種	小紫-ET；端翅-EM；圓翅-EE；斯氏-ES；小紋-TS；淡紋-TL；琉球-IS 姬小-PA；大青-PS；小青-PW；樺斑-DC；黑脈-DG；大白斑-IL											
地景	1.山腰 2.陵線 3.山頂 4.平原 5.河川 6.海邊 7.隘口 8.凹谷 9.裸露第 10.砂丘 11.濕地 12.其他											
植被	1.原始林 2.次森林 3.人工造林 4.林綠帶 5.灌木林 6竹林 7.果園 8.其他											
時段上/下	蝶種	1♂/0♀	鮮度：N, M, O	翅長 mm	隻數	標記代號	行為	註記				
9	EM	1	N	47	1	ML1115	訪花	高氏佛澤蘭				
	PA	1	M	39	1	ML1115	訪花	高氏佛澤蘭				
	ET	1	M	34	1	ML1115	訪花	高氏佛澤蘭				
	PA	1	O	32	1	ML1115	訪花	高氏佛澤蘭				
	ET	1	O	33	1	ML1115	訪花	高氏佛澤蘭				
	ET	1	M	33	1	ML1115	訪花	高氏佛澤蘭				
	ET	0	M	36	1	ML1115	訪花	高氏佛澤蘭				
	ES	0	M	40	1	ML1115	訪花	高氏佛澤蘭				

## 高雄市茂林區紫斑蝶生態保育促進會-【台灣產斑蝶小量標放紀錄表】

日期：103年11月16日

第 頁/共 頁

標放人員 簽名	姓名	簽到時間	簽退時間	姓名	簽到時間	簽退時間
	廖金山	07:35	15:00			
	湯雄勁	08:00	15:00			
	鍾智堯	08:00	15:00			

時段	北緯	東經	海拔	路線	縣市/鄉區	地名	地景	植被	溫度	濕度	風速	風向
8					高雄茂林	生態公園			20.5			
9									22.7			
10									25.9			
11									25.9			
12									26.2			
13									26.5			
14									25.5			
15												

蝶種	小紫-ET；端翅-EM；圓翅-EE；斯氏-ES；小紋-TS；淡紋-TL；琉球-IS 姬小-PA；大青-PS；小青-PW；樺斑-DC；黑脈-DG；大白斑-IL
地景	1.山腰 2.陵線 3.山頂 4.平原 5.河川 6.海邊 7.隘口 8.凹谷 9.裸露第 10.砂丘 11.濕地 12.其他
植被	1.原始林 2.次森林 3.人工造林 4.林緣帶 5.灌木林 6竹林 7.果園 8.其他

時段上/下	蝶種	1♂/0♀	鮮度：N, M, O	翅長 mm	隻數	標記代號	行為	註記
11	ET	1	M	30	1	ML1116	訪花	高氏佛澤蘭
	ET	1	M	34	1	ML1116	訪花	高氏佛澤蘭
13	ET	0	M	35	1	ML1116	訪花	高氏佛澤蘭
14	ET	1	M	36	1	ML1116	訪花	高氏佛澤蘭
	ET	1	O	36	1	ML1116	訪花	高氏佛澤蘭
	ET	1	M	32	1	ML1116	訪花	高氏佛澤蘭
	ET	1	M	35	1	ML1116	訪花	高氏佛澤蘭
	ES	1	M	33	1	ML1116	訪花	高氏佛澤蘭
	ET	1	M	35	1	ML1116	訪花	高氏佛澤蘭
	ET	1	M	32	1	ML1116	訪花	高氏佛澤蘭
	ET	0	M	35	1	ML1116	訪花	高氏佛澤蘭
	ET	1	M	35	1	ML1116	訪花	高氏佛澤蘭
	ET	0	M	35	1	ML1116	訪花	高氏佛澤蘭
	ET	1	M	37	1	ML1116	訪花	高氏佛澤蘭
	ET	1	M	35	1	ML1116	訪花	高氏佛澤蘭
	ET	0	M	35	1	ML1116	訪花	高氏佛澤蘭
	ET	1	M	34	1	ML1116	訪花	高氏佛澤蘭
	ET	1	M	33	1	ML1116	訪花	高氏佛澤蘭
	ET	1	M	35	1	ML1116	訪花	高氏佛澤蘭
	ET	1	M	35	1	ML1116	訪花	高氏佛澤蘭
	ET	1	O	35	1	ML1116	訪花	高氏佛澤蘭
	ET	1	M	35	1	ML1116	訪花	高氏佛澤蘭
	ET	1	M	33	1	ML1116	訪花	高氏佛澤蘭
	ET	1	M	35	1	ML1116	訪花	高氏佛澤蘭
	ET	1	M	35	1	ML1116	訪花	高氏佛澤蘭

## 高雄市茂林區紫斑蝶生態保育促進會-【台灣產斑蝶小量標放紀錄表】

日期：103年11月17日						第 頁/共 頁						
標放人員 簽名	姓名	簽到時間	簽退時間	姓名	簽到時間	簽退時間						
	鍾智堯	13:00	15:00									
	湯雄勁	13:00	15:00									
	廖金山	13:00	15:00									
時段	北緯	東經	海拔	路線	縣市/鄉區	地名	地景	植被	溫度	濕度	風速	風向
8												
9												
10												
11												
12												
13					高雄茂林	生態公園			26.4			
14												
15												
蝶種	小紫-ET；端翅-EM；圓翅-EE；斯氏-ES；小紋-TS；淡紋-TL；琉球-IS 姬小-PA；大青-PS；小青-PW；樺斑-DC；黑脈-DG；大白斑-IL											
地景	1.山腰 2.陵線 3.山頂 4.平原 5.河川 6.海邊 7.隘口 8.凹谷 9.裸露第 10.砂丘 11.濕地 12.其他											
植被	1.原始林 2.次森林 3.人工造林 4.林線帶 5.灌木林 6竹林 7.果園 8.其他											
時段上/下	蝶種	1♂/0♀	鮮度：N, M, O	翅長 mm	隻數	標記代號	行為	註記				
13	EE	1	M	42	1	ML1117	訪花	高氏佛澤蘭				
	TL	1	O	45	1	ML1117	訪花	高氏佛澤蘭				
	ET	0	M	38	1	ML1117	訪花	高氏佛澤蘭				
	ES	0	N	44	1	ML1117	訪花	高氏佛澤蘭				
	ET	1	M	32	1	ML1117	訪花	高氏佛澤蘭				
	ET	1	M	35	1	ML1117	訪花	高氏佛澤蘭				
	ET	1	M	31	1	ML1117	訪花	高氏佛澤蘭				
	ET	0	M	33	1	ML1117	訪花	高氏佛澤蘭				
	ET	0	M	38	1	ML1117	訪花	高氏佛澤蘭				
	ET	1	M	34	1	ML1117	訪花	高氏佛澤蘭				
	ET	1	M	35	1	ML1117	訪花	高氏佛澤蘭				
	ET	1	O	35	1	ML1117	訪花	高氏佛澤蘭				
	ET	0	O	36	1	ML1117	訪花	高氏佛澤蘭				
	ET	1	M	38	1	ML1117	訪花	高氏佛澤蘭				
	ET	1	M	36	1	ML1117	訪花	高氏佛澤蘭				
	ET	1	M	34	1	ML1117	訪花	高氏佛澤蘭				
	ET	1	M	35	1	ML1117	訪花	高氏佛澤蘭				
	ET	1	M	35	1	ML1117	訪花	高氏佛澤蘭				
	ET	1	M	37	1	ML1117	訪花	高氏佛澤蘭				
	ET	1	M	33	1	ML1117	訪花	高氏佛澤蘭				
	ET	1	M	33	1	ML1117	訪花	高氏佛澤蘭				
	ET	1	M	33	1	ML1117	訪花	高氏佛澤蘭				
	ET	1	M	35	1	ML1117	訪花	高氏佛澤蘭				
	ET	1	O	32	1	ML1117	訪花	高氏佛澤蘭				
	ET	1	M	35	1	ML1117	訪花	高氏佛澤蘭				
	ET	0	M	35	1	ML1117	訪花	高氏佛澤蘭				
	ET	1	M	35	1	ML1117	訪花	高氏佛澤蘭				
	ET	1	MO	35	1	ML1117	訪花	高氏佛澤蘭				



## 高雄市茂林區紫斑蝶生態保育促進會-【台灣產斑蝶小量標放紀錄表】

日期：103年11月22日		第 頁/共 頁										
標放人員 簽名	姓名	簽到時間	簽退時間	姓名	簽到時間	簽退時間						
	廖金山	07:45	15:00									
	鍾智堯	08:00	15:00									
	湯雄勁	08:30	15:00									
時段	北緯	東經	海拔	路線	縣市/鄉區	地名	地景	植被	溫度	濕度	風速	風向
8									25.5			
9									27			
10									27.4			
11									27.5		1.6	ES
12									28.2		2.3	ES
13									29.7		2.6	ES
14									29.4		2.5	ES
15									28.2		0.7	
蝶種	小紫-ET；端翅-EM；圓翅-EE；斯氏-ES；小紋-TS；淡紋-TL；琉球-IS 姬小-PA；大青-PS；小青-PW；樺斑-DC；黑脈-DG；大白斑-IL											
地景	1.山腰 2.陵線 3.山頂 4.平原 5.河川 6.海邊 7.隘口 8.凹谷 9.裸露第 10.砂丘 11.濕地 12.其他											
植被	1.原始林 2.次森林 3.人工造林 4.林綠帶 5.灌木林 6竹林 7.果園 8.其他											
時段上/下	蝶種	1♂/0♀	鮮度：N, M, O	翅長 mm	隻數	標記代號	行為	註記				
14	ET	0	M		1	ML1122	訪花	高氏佛澤蘭				
	ET	1	M	33	1	ML1122	訪花	高氏佛澤蘭				
	ET	0	M	35	1	ML1122	訪花	高氏佛澤蘭				
	ET	1	M	34	1	ML1122	訪花	高氏佛澤蘭				
	ET	1	O	35	1	ML1122	訪花	高氏佛澤蘭				
	ET	1	M	34	1	ML1122	訪花	高氏佛澤蘭				
	ET	0	M	36	1	ML1122	訪花	高氏佛澤蘭				
	ET	1	O	32	1	ML1122	訪花	高氏佛澤蘭				
	ET	1	M	35	1	ML1122	訪花	高氏佛澤蘭				
	ET	1	M	31	1	ML1122	訪花	高氏佛澤蘭				
	ES	1	O	44	1	ML1122	訪花	高氏佛澤蘭				

## 高雄市茂林區紫斑蝶生態保育促進會-【台灣產斑蝶小量標放紀錄表】

日期：103年11月23日			第 頁/共 頁			
標放人員 簽名	姓名	簽到時間	簽退時間	姓名	簽到時間	簽退時間
	廖金山	07:30	15:00	湯雄勁	08:00	15:00
	許校慈	07:30	15:00			
	鍾智堯	08:00	15:00			

時段	北緯	東經	海拔	路線	縣市/鄉區	地名	地景	植被	溫度	濕度	風速	風向
8					高雄茂林	生態公園			23.1			
9									24.5			
10									26.5			
11									26.9			
12									26.9			
13									27.8			
14									27.6			
15									27.3			

蝶種	小紫-ET；端翅-EM；圓翅-EE；斯氏-ES；小紋-TS；淡紋-TL；琉球-IS 姬小-PA；大青-PS；小青-PW；樺斑-DC；黑脈-DG；大白斑-IL
地景	1.山腰 2.陵線 3.山頂 4.平原 5.河川 6.海邊 7.隘口 8.凹谷 9.裸露第 10.砂丘 11.濕地 12.其他
植被	1.原始林 2.次森林 3.人工造林 4.林線帶 5.灌木林 6竹林 7.果園 8.其他

時段上/下	蝶種	1♂/0♀	鮮度：N, M, O	翅長 mm	隻數	標記代號	行為	註記
9	EM	1	M	42	1	ML1123	訪花	高氏佛澤蘭
	ES	0	M	47	1	ML1123	訪花	高氏佛澤蘭
	ET	1	M	31	1	ML1123	訪花	高氏佛澤蘭
	ET	1	M	37	1	ML1123	訪花	高氏佛澤蘭
	ET	1	M	35	1	ML1123	訪花	高氏佛澤蘭
	ET	0	M	45	1	ML1123	訪花	高氏佛澤蘭
	EE	1	M	40	1	ML1123	訪花	高氏佛澤蘭
	ET	1	M	37	1	ML1123	訪花	高氏佛澤蘭
	ET	1	O	37	1	ML1123	訪花	高氏佛澤蘭
	ET	1	M	35	1	ML1123	訪花	高氏佛澤蘭
	ET	1	M	32	1	ML1123	訪花	高氏佛澤蘭
	ET	0	M	37	1	ML1123	訪花	高氏佛澤蘭
	ET	1	M	36	1	ML1123	訪花	高氏佛澤蘭
	ES	1	M	45	1	ML1123	訪花	高氏佛澤蘭
	EM	0	M	49	1	ML1123	訪花	高氏佛澤蘭
	EM	1	M	47	1	ML1123	訪花	高氏佛澤蘭
	E	1	M	50	1	ML1123	訪花	高氏佛澤蘭
	ET	1	M	32	1	ML1123	訪花	高氏佛澤蘭
10	ES	0	M	43	1	ML1123	訪花	高氏佛澤蘭
11	ET	0	M	32	1	ML1123	訪花	高氏佛澤蘭

	ET	0	M	35	1	ML1123	訪花	高氏佛澤蘭
	EM	1	M	50	1	ML1123	訪花	高氏佛澤蘭
	EM	0	M	50	1	ML1123	訪花	高氏佛澤蘭
	ET	1	M	35	1	ML1123	訪花	高氏佛澤蘭
	ES	1	M	48	1	ML1123	訪花	高氏佛澤蘭
	ET	1	M	35	1	ML1123	訪花	高氏佛澤蘭
	ET	1	M	32	1	ML1123	訪花	高氏佛澤蘭
	ET	1	M	32	1	ML1123	訪花	高氏佛澤蘭
	ET	1	M	32	1	ML1123	訪花	高氏佛澤蘭
	EM	1	M	45	1	ML1123	訪花	高氏佛澤蘭

## 『茂林區雙年賞蝶季蝶況調查分析與導覽解說服務案』結案報告書

時段上/下	蝶種	1♂/0♀	鮮度：N, M, O	翅長 mm	隻數	標記代號	行為	註記
	ET	1	M	45	1	ML1123	訪花	高氏佛澤蘭
	ET	1	M	32	1	ML1123	訪花	高氏佛澤蘭
11	ET	0	M	35	1	ML1123	訪花	高氏佛澤蘭
	ET	0	O	37	1	ML1123	訪花	高氏佛澤蘭
	ET	0	M	35	1	ML1123	訪花	高氏佛澤蘭
	EE	1	M	45	1	ML1123	訪花	高氏佛澤蘭
	ET	1	O	35	1	ML1123	訪花	高氏佛澤蘭
	ET	1	M	35	1	ML1123	訪花	高氏佛澤蘭
	ET	1	M	34	1	ML1123	訪花	高氏佛澤蘭
	ET	0	M	32	1	ML1123	訪花	高氏佛澤蘭
12	ET	1	M	32	1	ML1123	訪花	高氏佛澤蘭
	ET	1	M	33	1	ML1123	訪花	高氏佛澤蘭
	ES	1	O	40	1	ML1123	訪花	高氏佛澤蘭
	ET	1	M	35	1	ML1123	訪花	高氏佛澤蘭
	ET	1	M	35	1	ML1123	訪花	高氏佛澤蘭
	ET	1	M	32	1	ML1123	訪花	高氏佛澤蘭
	ET	0	M	32	1	ML1123	訪花	高氏佛澤蘭
13	EE	0	M	45	1	ML1123	訪花	高氏佛澤蘭
	ET	0	M	32	1	ML1123	訪花	高氏佛澤蘭
	ET	1	M	30	1	ML1123	訪花	高氏佛澤蘭
	ET	1	MO	35	1	ML1123	訪花	高氏佛澤蘭
	ET	1	M	34	1	ML1123	訪花	高氏佛澤蘭
14	ET	1	M	30	1	ML1123	訪花	高氏佛澤蘭
	ET	0	M	30	1	ML1123	訪花	高氏佛澤蘭
	ET	1	M	30	1	ML1123	訪花	高氏佛澤蘭
	ET	0	M	35	1	ML1123	訪花	高氏佛澤蘭
	ET	0	O	35	1	ML1123	訪花	高氏佛澤蘭
	ET	0	M	32	1	ML1123	訪花	高氏佛澤蘭
	ET	1	M	35	1	ML1123	訪花	高氏佛澤蘭
	ET	1	M	35	1	ML1123	訪花	高氏佛澤蘭
	EM	0	M	49	1	ML1123	訪花	高氏佛澤蘭
	ET	1	M	32	1	ML1123	訪花	高氏佛澤蘭

## 高雄市茂林區紫斑蝶生態保育促進會-【台灣產斑蝶小量標放紀錄表】

日期：103年11月29日				第 頁/共 頁								
標放人員 簽名	姓名	簽到時間	簽退時間	姓名	簽到時間	簽退時間						
	廖金山	07:40	15:00									
	許校慈	07:40	15:00									
	湯雄勁	08:00	15:00									
時段	北緯	東經	海拔	路線	縣市/鄉區	地名	地景	植被	溫度	濕度	風速	風向
8					茂林	生態公園			25			
9									27.2			
10									27		3	
11									28.7			
12									27.6		3	
13									27.3			
14									28.1		0	
15									28			
蝶種	小紫-ET；端翅-EM；圓翅-EE；斯氏-ES；小紋-TS；淡紋-TL；琉球-IS 姬小-PA；大青-PS；小青-PW；樺斑-DC；黑脈-DG；大白斑-IL											
地景	1.山腰 2.陵線 3.山頂 4.平原 5.河川 6.海邊 7.隘口 8.凹谷 9.裸露第 10.砂丘 11.濕地 12.其他											
植被	1.原始林 2.次森林 3.人工造林 4.林緣帶 5.灌木林 6竹林 7.果園 8.其他											
時段上/下	蝶種	1♂/0♀	鮮度：N, M, O	翅長 mm	隻數	標記代號	行為	註記				
10	EM	1	M	48	1	ML1129	訪花	高氏佛澤蘭				
	ET	1	M	32	1	ML1129	訪花	高氏佛澤蘭				
14	EE	1	M	45	1	ML1129	訪花	高氏佛澤蘭				
	EM	1	M	48	1	ML1129	訪花	高氏佛澤蘭				
	ES	0	O	48	1	ML1129	訪花	高氏佛澤蘭				
	ET	1	O	31	1	ML1129	訪花	高氏佛澤蘭				
	ET	1	M	37	1	ML1129	訪花	高氏佛澤蘭				
	DG	0	M	41	1	ML1129	訪花	高氏佛澤蘭				
	ET	0	O	37	1	ML1129	訪花	高氏佛澤蘭				
	EM	1	M	47	1	ML1129	訪花	高氏佛澤蘭				
	EE	0	O	49	1	ML1129	訪花	高氏佛澤蘭				
	DG	1	M	44	1	ML1129	訪花	高氏佛澤蘭				
	ES	0	M	47	1	ML1129	訪花	高氏佛澤蘭				
	EM	1	M	48	1	ML1129	訪花	高氏佛澤蘭				
	ET	0	O	35	1	ML1129	訪花	高氏佛澤蘭				
	ET	1	M	34	1	ML1129	訪花	高氏佛澤蘭				
	ET	1	M	37	1	ML1129	訪花	高氏佛澤蘭				
	ET	1	O	38	1	ML1129	訪花	高氏佛澤蘭				
	TS	1	M	48	1	ML1129	訪花	高氏佛澤蘭				
	ET	0	M	30	1	ML1129	訪花	高氏佛澤蘭				
	ET	0	O	38		ML1129	訪花	高氏佛澤蘭				
	ET	1	M	36	1	ML1129	訪花	高氏佛澤蘭				
	ET	1	M	35	1	ML1129	訪花	高氏佛澤蘭				
	EM	1	M	47	1	ML1129	訪花	高氏佛澤蘭				

## 高雄市茂林區紫斑蝶生態保育促進會-【台灣產斑蝶小量標放紀錄表】

日期：103年11月30日				第 頁/共 頁								
標放人員 簽名	姓名	簽到時間	簽退時間	姓名	簽到時間	簽退時間						
	廖金山	07:40	15:00									
	許校慈	07:40	15:00									
	湯雄勁	08:00	15:00									
時段	北緯	東經	海拔	路線	縣市/鄉區	地名	地景	植被	溫度	濕度	風速	風向
8					茂林	生態公園			25.9			
9									28.1			
10									29.1		3	ES
11									29.7			
12									30.8			
13									30.3			
14									29.7		3	
15									29.9			
蝶種	小紫-ET；端翅-EM；圓翅-EE；斯氏-ES；小紋-TS；淡紋-TL；琉球-IS 姬小-PA；大青-PS；小青-PW；樺斑-DC；黑脈-DG；大白斑-IL											
地景	1.山腰 2.陵線 3.山頂 4.平原 5.河川 6.海邊 7.隘口 8.凹谷 9.裸露第 10.砂丘 11.濕地 12.其他											
植被	1.原始林 2.次森林 3.人工造林 4.林緣帶 5.灌木林 6竹林 7.果園 8.其他											
時段上/下	蝶種	1♂/0♀	鮮度：N, M, O	翅長 mm	隻數	標記代號	行為	註記				
9	ES	0	O		1	ML1130	訪花	高氏佛澤蘭				
	EM	1	M		1	ML1130	訪花	高氏佛澤蘭				
10	EE	0	O		1	ML1130	訪花	高氏佛澤蘭				
11	ET	1	M		1	ML1130	訪花	高氏佛澤蘭				
	TL	1	O		1	ML1130	訪花	高氏佛澤蘭				
14	ET	0	O	38	1	ML1130	訪花	高氏佛澤蘭				
	EE	0	O	50	1	ML1130	訪花	高氏佛澤蘭				
	ET	1	M	33	1	ML1130	訪花	高氏佛澤蘭				
	ET	1	M	33	1	ML1130	訪花	高氏佛澤蘭				
	ET	0	O	38	1	ML1130	訪花	高氏佛澤蘭				
	ET	0	O									
	ET	0	O	39	1	ML1130	訪花	高氏佛澤蘭				
	ET	1	M	36	1	ML1130	訪花	高氏佛澤蘭				
	EM	1	O	45	1	ML1130	訪花	高氏佛澤蘭				
	ET	0	O	39	1	ML1130	訪花	高氏佛澤蘭				
	ET	1	M	33	1	ML1130	訪花	高氏佛澤蘭				
	IS	1	O	43	1	ML1130	訪花	高氏佛澤蘭				
	ET	0	O	39	1	ML1130	訪花	高氏佛澤蘭				
	ET	1	M	31	1	ML1130	訪花	高氏佛澤蘭				
	ET	1	M	38	1	ML1130	訪花	高氏佛澤蘭				
	ET	0	M	32	1	ML1130	訪花	高氏佛澤蘭				
	EM	0	M	48	1	ML1130	訪花	高氏佛澤蘭				
	ET	1	M	33	1	ML1130	訪花	高氏佛澤蘭				
	ET	0	M	39	1	ML1130	訪花	高氏佛澤蘭				
	ET	1	M	35	1	ML1130	訪花	高氏佛澤蘭				
	ET	1	M	35	1	ML1130	訪花	高氏佛澤蘭				
	ET	1	M	33	1	ML1130	訪花	高氏佛澤蘭				

## 高雄市茂林區紫斑蝶生態保育促進會-【台灣產斑蝶小量標放紀錄表】

日期：103年12月6日												第 頁/共 頁	
標放人員 簽名	姓名	簽到時間	簽退時間	姓名	簽到時間	簽退時間							
	廖金山	07:45	15:00										
	鍾智堯	08:00	00:00										
時段	北緯	東經	海拔	路線	縣市/鄉區	地名	地景	植被	溫度	濕度	風速	風向	
8					茂林	生態公園			17.8				
9									22.3		2	ES	
10									23.4		2	ES	
11									23.2		3	ES	
12									22.8		2	ES	
13									23.8				
14									22.4				
15									20.9				
蝶種	小紫-ET；端翅-EM；圓翅-EE；斯氏-ES；小紋-TS；淡紋-TL；琉球-IS 姬小-PA；大青-PS；小青-PW；樺斑-DC；黑脈-DG；大白斑-IL												
地景	1.山腰 2.陵線 3.山頂 4.平原 5.河川 6.海邊 7.隘口 8.凹谷 9.裸露第 10.砂丘 11.濕地 12.其他												
植被	1.原始林 2.次森林 3.人工造林 4.林綠帶 5.灌木林 6竹林 7.果園 8.其他												
時段上/下	蝶種	1♂/0♀	鮮度：N, M, O	翅長 mm	隻數	標記代號	行為	註記					
11	ET	1	M	32	1	ML1206	訪花	高氏佛澤蘭					
	EE	1	M		1	ML1206	訪花	高氏佛澤蘭					
	ET	1	M		1	ML1206	訪花	高氏佛澤蘭					
	ET	1	M		1	ML1206	訪花	高氏佛澤蘭					
	ET	1	O		1	ML1206	訪花	高氏佛澤蘭					
	ET	1	M		1	ML1206	訪花	高氏佛澤蘭					



## 高雄市茂林區紫斑蝶生態保育促進會-【台灣產斑蝶小量標放紀錄表】

日期：103年12月7日				第 頁/共 頁								
標放人員 簽名	姓名	簽到時間	簽退時間	姓名	簽到時間	簽退時間						
	許校慈	07:45	15:00	湯雄勁	07:30	15:00						
	廖金山	07:45	15:00	鍾智堯	07:30	15:00						
	廖宇潔	07:45	15:00									
時段	北緯	東經	海拔	路線	縣市/鄉區	地名	地景	植被	溫度	濕度	風速	風向
8					茂林	生態公園			19			
9								24.9				
10								23.6				
11								25.3				
12								23.9				
13								24.1			2	E
14								24.3			2	E
15								23.7			1	E
蝶種	小紫-ET；端翅-EM；圓翅-EE；斯氏-ES；小紋-TS；淡紋-TL；琉球-IS 姬小-PA；大青-PS；小青-PW；樺斑-DC；黑脈-DG；大白斑-IL											
地景	1.山腰 2.陵線 3.山頂 4.平原 5.河川 6.海邊 7.隘口 8.凹谷 9.裸露第 10.砂丘 11.濕地 12.其他											
植被	1.原始林 2.次森林 3.人工造林 4.林緣帶 5.灌木林 6竹林 7.果園 8.其他											
時段上/下	蝶種	1♂/0♀	鮮度：N, M, O	翅長 mm	隻數	標記代號	行為	註記				
10	EM	1	O	48	1	ML1207	訪花	高氏佛澤蘭				
	EM	0	O	48	1	ML1207	訪花	高氏佛澤蘭				
	ET	1	M	33	1	ML1207	訪花	高氏佛澤蘭				
	ET	1	MO	34	1	ML1207	訪花	高氏佛澤蘭				
	ET	1	M	36	1	ML1207	訪花	高氏佛澤蘭				
	ET	1	M	35	1	ML1207	訪花	高氏佛澤蘭				
11	EM	1	M	48	1	ML1207	訪花	高氏佛澤蘭				
	ET	1	M	37	1	ML1207	訪花	高氏佛澤蘭				
14	ET	1	M	32	1	ML1207	訪花	高氏佛澤蘭				
	ET	1	M	33	1	ML1207	訪花	高氏佛澤蘭				
	ET	0	O	32	1	ML1207	訪花	高氏佛澤蘭				
	ET	0	O	32	1	ML1207	訪花	高氏佛澤蘭				

## 高雄市茂林區紫斑蝶生態保育促進會-【台灣產斑蝶小量標放紀錄表】

日期：103年12月13日				第 頁/共 頁								
標放人員 簽名	姓名	簽到時間	簽退時間	姓名	簽到時間	簽退時間						
	廖金山	07:30	15:00									
	鍾智堯	08:00	15:00									
時段	北緯	東經	海拔	路線	縣市/鄉區	地名	地景	植被	溫度	濕度	風速	風向
8					茂林	生態公園			15.7			
9									15.2		1	ES
10									16			
11									19.4			
12									19.6			
13									18.2			
14									17.8			
15									18.9			
蝶種	小紫-ET；端翅-EM；圓翅-EE；斯氏-ES；小紋-TS；淡紋-TL；琉球-IS 姬小-PA；大青-PS；小青-PW；樺斑-DC；黑脈-DG；大白斑-IL											
地景	1.山腰 2.陵線 3.山頂 4.平原 5.河川 6.海邊 7.隘口 8.凹谷 9.裸露第 10.砂丘 11.濕地 12.其他											
植被	1.原始林 2.次森林 3.人工造林 4.林綠帶 5.灌木林 6竹林 7.果園 8.其他											
時段上/下	蝶種	1♂/0♀	鮮度：N, M, O	翅長 mm	隻數	標記代號	行為	註記				
11	EM	1	M	47	1	ML1213	休息					
13	ES	1	M	43	1	ML1213	休息					
	ES	0	M	42	1	ML1213	休息					
	EE	0	M	44	1	ML1213	休息					
	ET	1	M	34	1	ML1213	休息					

## 高雄市茂林區紫斑蝶生態保育促進會-【台灣產斑蝶小量標放紀錄表】

日期：103年12月14日				第 頁/共 頁								
標放人員 簽名	姓名	簽到時間	簽退時間	姓名	簽到時間	簽退時間						
	廖金山	07:50	15:00									
	許校慈	07:50	15:00									
	鍾智堯	08:00	15:00									
時段	北緯	東經	海拔	路線	縣市/鄉區	地名	地景	植被	溫度	濕度	風速	風向
8					茂林	生態公園			17.9			
9									21.6		2	ES
10									19.3		3	ES
11									19.8		3	ES
12									20.9			
13									21.3			
14									21.6		1	ES
15									21.4		1	ES
蝶種	小紫-ET；端翅-EM；圓翅-EE；斯氏-ES；小紋-TS；淡紋-TL；琉球-IS 姬小-PA；大青-PS；小青-PW；樺斑-DC；黑脈-DG；大白斑-IL											
地景	1.山腰 2.陵線 3.山頂 4.平原 5.河川 6.海邊 7.隘口 8.凹谷 9.裸露第 10.砂丘 11.濕地 12.其他											
植被	1.原始林 2.次森林 3.人工造林 4.林綠帶 5.灌木林 6竹林 7.果園 8.其他											
時段上/下	蝶種	1♂/0♀	鮮度：N,M,O	翅長 mm	隻數	標記代號	行為	註記				
9	ET	1	M	32	1	ML1214	飛行	不定向				
	ES	1	O	41	1	ML1214	飛行	不定向				
10	ES	0	O	44	1	ML1214	飛行	不定向				
12	ES	0	M	43	1	ML1214	飛行	不定向				
13	ES	0	M	42	1	ML1214	飛行	不定向				
	ES	0	M	44	1	ML1214	飛行	不定向				
14	ET	1	M	33	1	ML1214	飛行	不定向				
	ET	0	M	34	1	ML1214	飛行	不定向				
	ET	0	O	30	1	ML1214	飛行	不定向				
	ET	1	M	31	1	ML1214	飛行	不定向				
	ES	1	M	42	1	ML1214	飛行	不定向				
	ES	0	O	41	1	ML1214	飛行	不定向				
	ES	0	M	40	1	ML1214	飛行	不定向				
	ET	0	M	30	1	ML1214	飛行	不定向				
	ET	0	M	2	1	ML1214	飛行	不定向				
	ET	0	O	30	1	ML1214	飛行	不定向				
	ET	1	M	28	1	ML1214	飛行	不定向				

高雄市茂林區紫斑蝶生態保育促進會-【台灣產斑蝶小量標放紀錄表】												
日期：103年12月20日						第 頁/共 頁						
標放人員 簽名	姓名	簽到時間	簽退時間	姓名	簽到時間	簽退時間						
	廖金山	07:45	15:00									
	湯雄勁	07:50	15:00									
	鍾智堯	08:00	15:00									
時段	北緯	東經	海拔	路線	縣市/鄉區	地名	地景	植被	溫度	濕度	風速	風向
8					茂林	生態公園			16.5			
9									17.8			
10									17.8			
11									16.9			
12									16.5			
13									19.5			
14									19.9			
15									19.7			
蝶種	小紫-ET；端翅-EM；圓翅-EE；斯氏-ES；小紋-TS；淡紋-TL；琉球-IS 姬小-PA；大青-PS；小青-PW；樺斑-DC；黑脈-DG；大白斑-IL											
地景	1. 山腰 2. 陵線 3. 山頂 4. 平原 5. 河川 6. 海邊 7. 隘口 8. 凹谷 9. 裸露第 10. 砂丘 11. 濕地 12. 其他											
植被	1. 原始林 2. 次森林 3. 人工造林 4. 林緣帶 5. 灌木林 6. 竹林 7. 果園 8. 其他											
時段上/下	蝶種	1♂/0♀	鮮度：N, M, O	翅長 mm	隻數	標記代號	行為	註記				
9	ET	0	MO	32	1	ML1220	休息					
11	ET	1	MO	33	1	ML1220	休息					
13	ET	0	MO	32	1	ML1220	休息					
14	ET	1	M	33	1	ML1220	休息					

## 高雄市茂林區紫斑蝶生態保育促進會-【台灣產斑蝶小量標放紀錄表】

日期：103年12月21日				第 頁/共 頁								
標放人員 簽名	姓名	簽到時間	簽退時間	姓名	簽到時間	簽退時間						
	廖金山	07:45	15:00	湯雄勁	08:00	15:00						
	許校慈	07:45	15:00									
	鍾智堯	08:00	15:00									
時段	北緯	東經	海拔	路線	縣市/鄉區	地名	地景	植被	溫度	濕度	風速	風向
8					茂林	生態公園			15.7			
9									20.6			
10									24.1			
11									24.7		1	
12									22.3		2	
13									23.2		1	
14									24.2			
15									23.9			
蝶種	小紫-ET；端翅-EM；圓翅-EE；斯氏-ES；小紋-TS；淡紋-TL；琉球-IS 姬小-PA；大青-PS；小青-PW；樺斑-DC；黑脈-DG；大白斑-IL											
地景	1.山腰 2.陵線 3.山頂 4.平原 5.河川 6.海邊 7.隘口 8.凹谷 9.裸露第 10.砂丘 11.濕地 12.其他											
植被	1.原始林 2.次森林 3.人工造林 4.林緣帶 5.灌木林 6竹林 7.果園 8.其他											
時段上/下	蝶種	1♂/0♀	鮮度：N, M, O	翅長 mm	隻數	標記代號	行為	註記				
10	EM	1	O		1	ML1221	飛行	不定向				
11	EE	1	MO		1	ML1221	飛行	不定向				
	EM	0	O		1	ML1221	飛行	定向				
14	EE	0	O		1	ML1221	飛行	定向				
	ES	0	MO		1	ML1221	飛行	定向				
	EM	0	O		1	ML1221	飛行	定向				
	PA	1	O		1	ML1221	飛行	定向				
	ET	0	O		1	ML1221	飛行	定向				
	ET	0	O		1	ML1221	飛行	定向				
	ET	1	M		1	ML1221	飛行	定向				
	ET	0	O		1	ML1221	飛行	定向				
	ET	0	O		1	ML1221	飛行	定向				

## 高雄市茂林區紫斑蝶生態保育促進會-【台灣產斑蝶小量標放紀錄表】

日期：103年12月22日			七賢國小戶外教學			第 頁/共 頁						
標放人員 簽名	姓名	簽到時間	簽退時間	姓名	簽到時間	簽退時間						
	廖金山											
	湯雄勁											
時段	北緯	東經	海拔	路線	縣市/鄉區	地名	地景	植被	溫度	濕度	風速	風向
8												
9												
10				茂林林道		島給那	1	2				
11												
12												
13												
14												
15												
蝶種	小紫-ET；端翅-EM；圓翅-EE；斯氏-ES；小紋-TS；淡紋-TL；琉球-IS 姬小-PA；大青-PS；小青-PW；樺斑-DC；黑脈-DG；大白斑-IL											
地景	1. 山腰 2. 陵線 3. 山頂 4. 平原 5. 河川 6. 海邊 7. 隘口 8. 凹谷 9. 裸露第 10. 砂丘 11. 濕地 12. 其他											
植被	1. 原始林 2. 次森林 3. 人工造林 4. 林綠帶 5. 灌木林 6. 竹林 7. 果園 8. 其他											
時段上/下	蝶種	1♂/0♀	鮮度：N, M, O	翅長 mm	隻數	標記代號	行為	註記				
10下	EM	1	MO	45	1	ML1222	訪花	香澤蘭				
	EM	1	M	43	1	ML1222	訪花					
	EM	1	M	43	1	ML1222	訪花					



高雄市茂林區紫斑蝶生態保育促進會-【台灣產斑蝶小量標放紀錄表】												
日期：103年12月28日						第 頁/共 頁						
標放人員 簽名	姓名	簽到時間	簽退時間	姓名	簽到時間	簽退時間						
	廖金山	07:50	15:00	鍾智堯	08:00	15:00						
	許校慈	07:50	15:00									
	湯雄勁	08:00	15:00									
時段	北緯	東經	海拔	路線	縣市/鄉區	地名	地景	植被	溫度	濕度	風速	風向
8					茂林	生態公園			17.5			
9									20.1			
10									18.5			
11									19.1			
12									19.8			
13									19.4			
14									21.7			
15									20.9		2	
蝶種	小紫-ET；端翅-EM；圓翅-EE；斯氏-ES；小紋-TS；淡紋-TL；琉球-IS 姬小-PA；大青-PS；小青-PW；樺斑-DC；黑脈-DG；大白斑-IL											
地景	1. 山腰 2. 陵線 3. 山頂 4. 平原 5. 河川 6. 海邊 7. 隘口 8. 凹谷 9. 裸露第 10. 砂丘 11. 濕地 12. 其他											
植被	1. 原始林 2. 次森林 3. 人工造林 4. 林緣帶 5. 灌木林 6. 竹林 7. 果園 8. 其他											
時段上/下	蝶種	1♂/0♀	鮮度：N, M, O	翅長 mm	隻數	標記代號	行為	註記				
11	ET	1	M		1	ML1228	飛行	不定向				

## 高雄市茂林區紫斑蝶生態保育促進會-【台灣產斑蝶小量標放紀錄表】

日期：104年1月1日				第 頁/共 頁								
標放人員 簽名	姓名	簽到時間	簽退時間	姓名	簽到時間	簽退時間						
	廖金山	08:00	15:00	湯以勤	08:00	15:00						
	湯雄勁	08:00	15:00									
	鍾智堯	08:00	15:00									
時段	北緯	東經	海拔	路線	縣市/鄉區	地名	地景	植被	溫度	濕度	風速	風向
8					茂林	生態公園			15.8			
9									24.8			
10									22.2			
11									23.5			
12									22.7			
13									22.1			
14									21.5			
15									20.2			
蝶種	小紫-ET；端翅-EM；圓翅-EE；斯氏-ES；小紋-TS；淡紋-TL；琉球-IS 姬小-PA；大青-PS；小青-PW；樺斑-DC；黑脈-DG；大白斑-IL											
地景	1.山腰 2.陵線 3.山頂 4.平原 5.河川 6.海邊 7.隘口 8.凹谷 9.裸露第 10.砂丘 11.濕地 12.其他											
植被	1.原始林 2.次森林 3.人工造林 4.林綠帶 5.灌木林 6竹林 7.果園 8.其他											
時段上/下	蝶種	1♂/0♀	鮮度：N,M,O	翅長 mm	隻數	標記代號	行為	註記				
10	EM	0	0	49	1	ML011	飛行	不定向				
	EM	0	0	48	1	ML011	飛行	不定向				
13	EM	1	0	49	1	ML011	飛行	不定向				
	EE	0	0	48	1	ML011	飛行	不定向				
14	ET	1	0	32	1	ML011	飛行	不定向				

## 高雄市茂林區紫斑蝶生態保育促進會-【台灣產斑蝶小量標放紀錄表】

日期：104年1月2日				第 頁/共 頁								
標放人員 簽名	姓名	簽到時間	簽退時間	姓名	簽到時間	簽退時間						
	廖金山	07:30	15:00									
	湯雄勁	08:00	15:00									
時段	北緯	東經	海拔	路線	縣市/鄉區	地名	地景	植被	溫度	濕度	風速	風向
8					茂林	生態公園			13.7			
9									19.5			
10									20.5			
11									20.5			
12									21.2			
13									19.3			
14									19.2			
15									17.8			
蝶種	小紫-ET；端翅-EM；圓翅-EE；斯氏-ES；小紋-TS；淡紋-TL；琉球-IS 姬小-PA；大青-PS；小青-PW；樺斑-DC；黑脈-DG；大白斑-IL											
地景	1. 山腰 2. 陵線 3. 山頂 4. 平原 5. 河川 6. 海邊 7. 隘口 8. 凹谷 9. 裸露第 10. 砂丘 11. 濕地 12. 其他											
植被	1. 原始林 2. 次森林 3. 人工造林 4. 林緣帶 5. 灌木林 6. 竹林 7. 果園 8. 其他											
時段上/下	蝶種	1♂/0♀	鮮度：N, M, O	翅長 mm	隻數	標記代號	行為	註記				
9	EE	1	O		1	ML012	飛行	不定向				
	EM	1	O		1	ML012	飛行	不定向				
	EM	1	O		1	ML012	飛行	不定向				
13	EM	1	O		1	ML012	飛行	不定向				
14	ET	0	M		1	ML012	飛行	不定向				
	EE	1	O		1	ML012	飛行	不定向				
	ET	1	M		1	ML012	飛行	不定向				

高雄市茂林區紫斑蝶生態保育促進會-【台灣產斑蝶小量標放紀錄表】												
日期：104年1月3日						第 頁/共 頁						
標放人員 簽名	姓名	簽到時間	簽退時間	姓名	簽到時間	簽退時間						
	廖金山	07:45	15:00									
	湯雄勁	08:00	15:00									
	鍾智堯	08:00	15:00									
時段	北緯	東經	海拔	路線	縣市/鄉區	地名	地景	植被	溫度	濕度	風速	風向
8					茂林	生態公園			15.2			
9									22.9			
10									19.7			
11									22.6			
12									25.3			
13									21.5			
14									23.2			
15									22.1			
蝶種	小紫-ET；端翅-EM；圓翅-EE；斯氏-ES；小紋-TS；淡紋-TL；琉球-IS 姬小-PA；大青-PS；小青-PW；樺斑-DC；黑脈-DG；大白斑-IL											
地景	1. 山腰 2. 陵線 3. 山頂 4. 平原 5. 河川 6. 海邊 7. 隘口 8. 凹谷 9. 裸露第 10. 砂丘 11. 濕地 12. 其他											
植被	1. 原始林 2. 次森林 3. 人工造林 4. 林緣帶 5. 灌木林 6. 竹林 7. 果園 8. 其他											
時段上/下	蝶種	1♂/0♀	鮮度：N, M, O	翅長 mm	隻數	標記代號	行為	註記				
10	EM	1	0		1	ML013	飛行	不定向				
	EM	0	0		1	ML013	飛行	不定向				
	EM	0	0		1	ML013	飛行	不定向				
	EM	1	0		1	ML013	飛行	不定向				
14	EE	1	0		1	ML013	飛行	不定向				
	ET	1	0		1	ML013	飛行	不定向				
	EM	1	0		1	ML013	飛行	不定向				
	EM	0	0		1	ML013	飛行	不定向				
	TS	1	0		1	ML013	飛行	不定向				

## 高雄市茂林區紫斑蝶生態保育促進會-【台灣產斑蝶小量標放紀錄表】

日期：104年1月4日				第 頁/共 頁								
標放人員 簽名	姓名	簽到時間	簽退時間	姓名	簽到時間	簽退時間						
	廖金山	07:45	15:00	鍾智堯	08:00	15:00						
	許校慈	07:45	15:00									
	湯雄勁	08:00	15:00									
時段	北緯	東經	海拔	路線	縣市/鄉區	地名	地景	植被	溫度	濕度	風速	風向
8					茂林	生態公園			16.1			
9									19.9			
10									21.7			
11									24.8			
12									26.1			
13									25.4			
14									25.7			
15									24.6			
蝶種	小紫-ET；端翅-EM；圓翅-EE；斯氏-ES；小紋-TS；淡紋-TL；琉球-IS 姬小-PA；大青-PS；小青-PW；樺斑-DC；黑脈-DG；大白斑-IL											
地景	1. 山腰 2. 陵線 3. 山頂 4. 平原 5. 河川 6. 海邊 7. 隘口 8. 凹谷 9. 裸露第 10. 砂丘 11. 濕地 12. 其他											
植被	1. 原始林 2. 次森林 3. 人工造林 4. 林綠帶 5. 灌木林 6. 竹林 7. 果園 8. 其他											
時段上/下	蝶種	1♂/0♀	鮮度：N, M, O	翅長 mm	隻數	標記代號	行為	註記				
10	EM	1	O		1	ML014	飛行	不定向				
	EM	1	O		1	ML014	飛行	不定向				
	EM	1	O		1	ML014	飛行	不定向				
	EE	0	O		1	ML014	飛行	不定向				
11	EM	1	M		1	ML014	飛行	不定向				
	ET	1	O		1	ML014	飛行	不定向				
12	EM	1	M		1	ML014	飛行	不定向				
	ET	0	O		1	ML014	飛行	不定向				
	EE	0	O		1	ML014	飛行	不定向				
	ES	1	O		1	ML014	飛行	不定向				
	ES	0	M		1	ML014	飛行	不定向				
	EM	0	MO		1	ML014	飛行	不定向				
	ES	1	O		1	ML014	飛行	不定向				
	ET	1	M		1	ML014	飛行	不定向				
1	EM	1	O		1	ML014	飛行	不定向				
	EM	0	O		1	ML014	飛行	不定向				
	ES	0	O		1	ML014	飛行	不定向				
	EM	1	O		1	ML014	飛行	不定向				
	ES	1	O		1	ML014	飛行	不定向				
	ET	0	M		1	ML014	飛行	不定向				
	ET	0	M		1	ML014	飛行	不定向				
	ET	0	M		1	ML014	飛行	不定向				
	ET	1	M		1	ML014	飛行	不定向				
	ET	1	O		1	ML014	飛行	不定向				
	ET	1	M		1	ML014	飛行	不定向				
	EE	0	M		1	ML014	飛行	不定向				
2	ES	0	M		1	ML014	飛行	不定向				
	EE	1	M		1	ML014	飛行	不定向				
	EM	1	O		1	ML014	飛行	不定向				
	EM	0	M		1	ML014	飛行	不定向				

時段上/下	蝶種	1♂/0♀	鮮度：N, M, O	翅長 mm	隻數	標記代號	行為	註記
	EM	0	0		1	ML014	飛行	不定向
	EM	0	0		1	ML014	飛行	不定向

### 高雄市茂林區紫斑蝶生態保育促進會-【台灣產斑蝶小量標放紀錄表】

日期：104年1月10日				第 頁/共 頁								
標放人員 簽名	姓名	簽到時間	簽退時間									
	廖金山	07:30	15:00									
	湯雄勁	08:00	15:00									
	鍾智堯	08:00	15:00									
時段	北緯	東經	海拔	路線	縣市/鄉區	地名	地景	植被	溫度	濕度	風速	風向
8					茂林	生態公園			15.8			
9									20.2			
10									20.6			
11									21.3			
12									20.1			
13									20.3			
14									19.5			
15									20			
蝶種	小紫-ET；端翅-EM；圓翅-EE；斯氏-ES；小紋-TS；淡紋-TL；琉球-IS 姬小-PA；大青-PS；小青-PW；樺斑-DC；黑脈-DG；大白斑-IL											
地景	1. 山腰 2. 陵線 3. 山頂 4. 平原 5. 河川 6. 海邊 7. 隘口 8. 凹谷 9. 裸露第 10. 砂丘 11. 濕地 12. 其他											
植被	1. 原始林 2. 次森林 3. 人工造林 4. 林緣帶 5. 灌木林 6. 竹林 7. 果園 8. 其他											
時段上/下	蝶種	1♂/0♀	鮮度：N, M, O	翅長 mm	隻數	標記代號	行為	註記				
10	EM	1	0		1	ML0110	飛行	不定向				
	EM	1	0		1	ML0110	飛行	不定向				
	ET	0	0		1	ML0110	飛行	不定向				
	ES	0	0		1	ML0110	飛行	不定向				
	EM	0	0		1	ML0110	飛行	不定向				
	ES	1	0		1	ML0110	飛行	不定向				
	ET	0	0		1	ML0110	飛行	不定向				



## 高雄市茂林區紫斑蝶生態保育促進會-【台灣產斑蝶小量標放紀錄表】

日期：104年1月11日				第 頁/共 頁								
標放人員 簽名	姓名	簽到時間	簽退時間									
	廖金山	07:40	15:00									
	許校慈	07:40	15:00									
	鍾智堯	08:00	15:00									
時段	北緯	東經	海拔	路線	縣市/鄉區	地名	地景	植被	溫度	濕度	風速	風向
8					茂林	生態公園			16.3			
9									24.8			
10									25.7			
11									22.3			
12									24.3			
13									24.1			
14									23.2			
15									23.4			
蝶種	小紫-ET；端翅-EM；圓翅-EE；斯氏-ES；小紋-TS；淡紋-TL；琉球-IS 姬小-PA；大青-PS；小青-PW；樺斑-DC；黑脈-DG；大白斑-IL											
地景	1. 山腰 2. 陵線 3. 山頂 4. 平原 5. 河川 6. 海邊 7. 隘口 8. 凹谷 9. 裸露第 10. 砂丘 11. 濕地 12. 其他											
植被	1. 原始林 2. 次森林 3. 人工造林 4. 林線帶 5. 灌木林 6. 竹林 7. 果園 8. 其他											
時段上/下	蝶種	1♂/0♀	鮮度：N, M, O	翅長 mm	隻數	標記代號	行為	註記				
9	ES	1	O		1	ML0111	飛行	不定向				
	EM	1	O		1	ML0111	飛行	不定向				
10	EM	1	M		1	ML0111	飛行	不定向				
	EM	1	M		1	ML0111	飛行	不定向				
	EM	1	M		1	ML0111	飛行	不定向				
14	ES	0	O		1	ML0111	飛行	不定向				
	EM	1	M		1	ML0111	飛行	不定向				
	ES	1	O		1	ML0111	飛行	不定向				
	EM	0	O		1	ML0111	飛行	不定向				
	EM	1	O		1	ML0111	飛行	不定向				
	ES	0	O		1	ML0111	飛行	不定向				

高雄市茂林區紫斑蝶生態保育促進會-【台灣產斑蝶小量標放紀錄表】												
日期：104年1月18日						第 頁/共 頁						
標放人員 簽名	姓名	簽到時間	簽退時間									
	鍾智堯	08:00	15:00									
	湯雄勁	08:00	15:00									
	廖金山	08:00	15:00									
時段	北緯	東經	海拔	路線	縣市/鄉區	地名	地景	植被	溫度	濕度	風速	風向
8					茂林	生態公園			16.1			
9									21.7			
10									19.7			
11									23.9			
12									24.2			
13									22			
14									23			
15									21.7			
蝶種	小紫-ET；端翅-EM；圓翅-EE；斯氏-ES；小紋-TS；淡紋-TL；琉球-IS 姬小-PA；大青-PS；小青-PW；樺斑-DC；黑脈-DG；大白斑-IL											
地景	1. 山腰 2. 陵線 3. 山頂 4. 平原 5. 河川 6. 海邊 7. 隘口 8. 凹谷 9. 裸露第 10. 砂丘 11. 濕地 12. 其他											
植被	1. 原始林 2. 次森林 3. 人工造林 4. 林緣帶 5. 灌木林 6. 竹林 7. 果園 8. 其他											
時段上/下	蝶種	1♂/0♀	鮮度：N, M, O	翅長 mm	隻數	標記代號	行為	註記				
	ET	1	M		1	ML0118	飛行	不定向				
	EM	1	O		1	ML0118	飛行	不定向				
	EE	0	O		1	ML0118	飛行	不定向				
	EM	0	O		1	ML0118	飛行	不定向				

## 高雄市茂林區紫斑蝶生態保育促進會-【台灣產斑蝶小量標放紀錄表】

日期：104年1月24日				第 頁/共 頁								
標放人員 簽名	姓名	簽到時間	簽退時間									
	鍾智堯	08:00	15:00									
	湯雄勁	08:00	15:00									
	廖金山	07:45	15:00									
時段	北緯	東經	海拔	路線	縣市/鄉區	地名	地景	植被	溫度	濕度	風速	風向
8					茂林	生態公園			20.2		2	ES
9								20.3		2	ES	
10								22		2	ES	
11								21.4		2	ES	
12								22.4		2	ES	
13								22.9		2	ES	
14								23.4		2	ES	
15								23.2		2	ES	
蝶種	小紫-ET；端翅-EM；圓翅-EE；斯氏-ES；小紋-TS；淡紋-TL；琉球-IS 姬小-PA；大青-PS；小青-PW；樺斑-DC；黑脈-DG；大白斑-IL											
地景	1.山腰 2.陵線 3.山頂 4.平原 5.河川 6.海邊 7.隘口 8.凹谷 9.裸露第 10.砂丘 11.濕地 12.其他											
植被	1.原始林 2.次森林 3.人工造林 4.林綠帶 5.灌木林 6竹林 7.果園 8.其他											
時段上/下	蝶種	1♂/0♀	鮮度：N, M, O	翅長 mm	隻數	標記代號	行為	註記				
	TS	0	M		1	ML0124						
	EM	1	O		1	ML0124						
	EE	0	O		1	ML0124						
	EM	1	O		1	ML0124						
	ET	1	O		1	ML0124						
	EM	0	M		1	ML0124						
	ET	0	O		1	ML0124						
	EM	0	O		1	ML0124						
	ES	1	O		1	ML0124						
	DG	0	M		1	ML0124						

## 高雄市茂林區紫斑蝶生態保育促進會-【台灣產斑蝶小量標放紀錄表】

日期：104年1月25日				第 頁/共 頁								
標放人員 簽名	姓名	簽到時間	簽退時間									
	鍾智堯	08:00	15:00	湯以勒	08:00	15:00						
	湯雄勁	08:00	15:00	羅穎宣	08:00	15:00						
	廖金山	07:45	15:00									
時段	北緯	東經	海拔	路線	縣市/鄉區	地名	地景	植被	溫度	濕度	風速	風向
8					茂林	生態公園			20.8			
9									27.6			
10									29.4			
11									29.6			
12									27.6			
13									27.8		2	ES
14									25.6		3	ES
15									25.8			
蝶種	小紫-ET；端翅-EM；圓翅-EE；斯氏-ES；小紋-TS；淡紋-TL；琉球-IS 姬小-PA；大青-PS；小青-PW；樺斑-DC；黑脈-DG；大白斑-IL											
地景	1.山腰 2.陵線 3.山頂 4.平原 5.河川 6.海邊 7.隘口 8.凹谷 9.裸露第 10.砂丘 11.濕地 12.其他											
植被	1.原始林 2.次森林 3.人工造林 4.林緣帶 5.灌木林 6竹林 7.果園 8.其他											
時段上/下	蝶種	1♂/0♀	鮮度：N, M, O	翅長 mm	隻數	標記代號	行為	註記				
	ET	0	O		1	ML0125	飛行	不定向				
	EM	1	O		1	ML0125	飛行	不定向				
	EM	0	O		1	ML0125	飛行	不定向				
	EM	1	O		1	ML0125	飛行	不定向				
	ET	1	O		1	ML0125	飛行	不定向				
	EM	1	M		1	ML0125	飛行	不定向				
	EM	1	O		1	ML0125	飛行	不定向				
	EE	0	O		1	ML0125	飛行	不定向				
	TS	1	M		1	ML0125	飛行	不定向				
	ET	1	O		1	ML0125	飛行	不定向				
	ET	1	O		1	ML0125	飛行	不定向				
	EM	0	M		1	ML0125	飛行	不定向				

高雄市茂林區紫斑蝶生態保育促進會-【台灣產斑蝶小量標放紀錄表】												
日期：104年1月26日						第 頁/共 頁						
標放人員 簽名	姓名	簽到時間	簽退時間									
	湯雄勁	08:00	15:00									
時段	北緯	東經	海拔	路線	縣市/鄉區	地名	地景	植被	溫度	濕度	風速	風向
8					茂林	生態公園			20.8			
9									27.6			
10									29.4			
11									29.6			
12									27.6			
13									27.8			
14									25.6			
15									25.8			
蝶種	小紫-ET；端翅-EM；圓翅-EE；斯氏-ES；小紋-TS；淡紋-TL；琉球-IS 姬小-PA；大青-PS；小青-PW；樺斑-DC；黑脈-DG；大白斑-IL											
地景	1.山腰 2.陵線 3.山頂 4.平原 5.河川 6.海邊 7.隘口 8.凹谷 9.裸露第 10.砂丘 11.濕地 12.其他											
植被	1.原始林 2.次森林 3.人工造林 4.林緣帶 5.灌木林 6竹林 7.果園 8.其他											
時段上/下	蝶種	1♂/0♀	鮮度：N, M, O	翅長 mm	隻數	標記代號	行為	註記				
	EM	1	MO		1	ML0126						

## 高雄市茂林區紫斑蝶生態保育促進會-【台灣產斑蝶小量標放紀錄表】

日期：104年1月31日				第 頁/共 頁									
標放人員 簽名	姓名	簽到時間	簽退時間										
	湯雄勁	08:00	15:00										
	鍾智堯	08:00	15:00										
	廖金山	07:45	15:00										
時段	北緯	東經	海拔	路線	縣市/鄉區	地名	地景	植被	溫度	濕度	風速	風向	
8					茂林	生態公園			15.8				
9									16.3				
10									20.2				
11									21.7				
12									24.4				
13									23				
14									22.3				
15									22.3				
蝶種	小紫-ET；端翅-EM；圓翅-EE；斯氏-ES；小紋-TS；淡紋-TL；琉球-IS 姬小-PA；大青-PS；小青-PW；樺斑-DC；黑脈-DG；大白斑-IL												
地景	1. 山腰 2. 陵線 3. 山頂 4. 平原 5. 河川 6. 海邊 7. 隘口 8. 凹谷 9. 裸露第 10. 砂丘 11. 濕地 12. 其他												
植被	1. 原始林 2. 次森林 3. 人工造林 4. 林緣帶 5. 灌木林 6. 竹林 7. 果園 8. 其他												
時段上/下	蝶種	1♂/0♀	鮮度：N, M, O	翅長 mm	隻數	標記代號	行為	註記					
	EE	0	0		1	ML0131	不定向飛行						
	EM	1	0		1	ML0131	不定向飛行						
	EM	1	0		1	ML0131	不定向飛行						



高雄市茂林區紫斑蝶生態保育促進會-【台灣產斑蝶小量標放紀錄表】												
日期：104年2月1日						第 頁/共 頁						
標放人員 簽名	姓名	簽到時間	簽退時間									
	廖金山	07:30	15:00									
	湯雄勁	08:00	15:00									
時段	北緯	東經	海拔	路線	縣市/鄉區	地名	地景	植被	溫度	濕度	風速	風向
8					茂林	生態公園			23.2			
9									25.9			
10									24.6		2	ES
11									21.6		2	ES
12									23.7		2	ES
13									22.4		2	ES
14									21.7			
15									22			
蝶種	小紫-ET；端翅-EM；圓翅-EE；斯氏-ES；小紋-TS；淡紋-TL；琉球-IS 姬小-PA；大青-PS；小青-PW；樺斑-DC；黑脈-DG；大白斑-IL											
地景	1. 山腰 2. 陵線 3. 山頂 4. 平原 5. 河川 6. 海邊 7. 隘口 8. 凹谷 9. 裸露第 10. 砂丘 11. 濕地 12. 其他											
植被	1. 原始林 2. 次森林 3. 人工造林 4. 林緣帶 5. 灌木林 6. 竹林 7. 果園 8. 其他											
時段上/下	蝶種	1♂/0♀	鮮度：N, M, O	翅長 mm	隻數	標記代號	行為	註記				
	EM	1	O		1	ML0201	不定向飛行					
	EM	0	O		1	ML0201	不定向飛行					
	EM	1	O		1	ML0201	不定向飛行					
	ET	1	M		1	ML0201	不定向飛行					

## 高雄市茂林區紫斑蝶生態保育促進會-【台灣產斑蝶小量標放紀錄表】

日期：104年2月7日				第 頁/共 頁									
標放人員 簽名	姓名	簽到時間	簽退時間										
	廖金山	07:30	15:00										
	鍾智堯	08:00	15:00										
	廖宇潔	07:45	15:00										
時段	北緯	東經	海拔	路線	縣市/鄉區	地名	地景	植被	溫度	濕度	風速	風向	
8					茂林	生態公園			15.7				
9									16.7				
10									18.4				
11									20.3				
12									22.3				
13									22.4				
14									25.7				
15									25.6			2 ES	
蝶種	小紫-ET；端翅-EM；圓翅-EE；斯氏-ES；小紋-TS；淡紋-TL；琉球-IS 姬小-PA；大青-PS；小青-PW；樺斑-DC；黑脈-DG；大白斑-IL												
地景	1.山腰 2.陵線 3.山頂 4.平原 5.河川 6.海邊 7.隘口 8.凹谷 9.裸露第 10.砂丘 11.濕地 12.其他												
植被	1.原始林 2.次森林 3.人工造林 4.林綠帶 5.灌木林 6竹林 7.果園 8.其他												
時段上/下	蝶種	1♂/0♀	鮮度：N, M, O	翅長 mm	隻數	標記代號	行為	註記					
	ET	1	M		1	ML0207							
	ET	1	M		1	ML0207							
	TS	1	M		1	ML0207							
	ET	1	M		1	ML0207							
	ET	1	M		1	ML0207							

## 高雄市茂林區紫斑蝶生態保育促進會-【台灣產斑蝶小量標放紀錄表】

日期：104年2月8日				第 頁/共 頁								
標放人員 簽名	姓名	簽到時間	簽退時間									
	廖金山	07:30	15:00									
	鍾智堯	08:00	15:00									
	湯雄勁	08:00	15:00									
時段	北緯	東經	海拔	路線	縣市/鄉區	地名	地景	植被	溫度	濕度	風速	風向
8					茂林	生態公園			20.9			
9									18.4			
10									19.4			
11									18.4		2	ES
12									19.6		2	ES
13									20.5		2	ES
14									19.8		2	ES
15									19.2		2	ES
蝶種	小紫-ET；端翅-EM；圓翅-EE；斯氏-ES；小紋-TS；淡紋-TL；琉球-IS 姬小-PA；大青-PS；小青-PW；樺斑-DC；黑脈-DG；大白斑-IL											
地景	1.山腰 2.陵線 3.山頂 4.平原 5.河川 6.海邊 7.隘口 8.凹谷 9.裸露第 10.砂丘 11.濕地 12.其他											
植被	1.原始林 2.次森林 3.人工造林 4.林綠帶 5.灌木林 6竹林 7.果園 8.其他											
時段上/下	蝶種	1♂/0♀	鮮度：N, M, O	翅長 mm	隻數	標記代號	行為	註記				
	ES	0	0		1	ML208	不定向飛行					
	ET	0	0		1	ML208	不定向飛行					
	ET	0	0		1	ML208	不定向飛行					

## 高雄市茂林區紫斑蝶生態保育促進會-【台灣產斑蝶小量標放紀錄表】

日期：104年2月14日			第 頁/共 頁			
標放人員 簽名	姓名	簽到時間	簽退時間			
	廖金山	07:30	15:00			
	鍾智堯	08:00	15:00			
	湯雄勁	07:45	15:00			

時段	北緯	東經	海拔	路線	縣市/鄉區	地名	地景	植被	溫度	濕度	風速	風向
8					茂林	生態公園			19.3			
9									23.1			
10									25.2		3	ES
11									26		2	ES
12									24.9		2	ES
13									25.7		2	ES
14									25.6			
15									26.7			

蝶種	小紫-ET；端翅-EM；圓翅-EE；斯氏-ES；小紋-TS；淡紋-TL；琉球-IS 姬小-PA；大青-PS；小青-PW；樺斑-DC；黑脈-DG；大白斑-IL
地景	1. 山腰 2. 陵線 3. 山頂 4. 平原 5. 河川 6. 海邊 7. 隘口 8. 凹谷 9. 裸露第 10. 砂丘 11. 濕地 12. 其他
植被	1. 原始林 2. 次森林 3. 人工造林 4. 林緣帶 5. 灌木林 6. 竹林 7. 果園 8. 其他

時段上/下	蝶種	1♂/0♀	鮮度：N, M, O	翅長 mm	隻數	標記代號	行為	註記
	EM	0	O		1	ML214	吸水	
	EE	0	O		1	ML214	吸水	
	EM	1	M		1	ML214	吸水	
	EM	1	O		1	ML214	吸水	
	ET	1	O		1	ML214	吸水	
	EM	1	M		1	ML214	吸水	
	ES	1	MO		1	ML214	吸水	
	ET	0	M		1	ML214	吸水	
	ET	1	M		1	ML214	吸水	
	EE	0	M		1	ML214	吸水	
	EM	0	M		1	ML214	吸水	
	ET	1	O		1	ML214	吸水	
	EM	1	M		1	ML214	吸水	
	EM	0	M		1	ML214	吸水	

高雄市茂林區紫斑蝶生態保育促進會-【台灣產斑蝶小量標放紀錄表】												
日期：104年2月15日					第 頁/共 頁							
標放人員 簽名	姓名	簽到時間	簽退時間									
	廖金山	07:45	15:00	廖宇潔	07:45	15:00						
	鍾智堯	08:00	15:00									
	湯雄勁	08:00	15:00									
時段	北緯	東經	海拔	路線	縣市/鄉區	地名	地景	植被	溫度	濕度	風速	風向
8					茂林	生態公園			23.5			
9									22			
10									26.9			
11									31.6			
12									26		2	ES
13									27.1		2	ES
14									26.8		2	ES
15									26.8			
蝶種	小紫-ET；端翅-EM；圓翅-EE；斯氏-ES；小紋-TS；淡紋-TL；琉球-IS 姬小-PA；大青-PS；小青-PW；樺斑-DC；黑脈-DG；大白斑-IL											
地景	1. 山腰 2. 陵線 3. 山頂 4. 平原 5. 河川 6. 海邊 7. 隘口 8. 凹谷 9. 裸露第 10. 砂丘 11. 濕地 12. 其他											
植被	1. 原始林 2. 次森林 3. 人工造林 4. 林緣帶 5. 灌木林 6. 竹林 7. 果園 8. 其他											
時段上/下	蝶種	1♂/0♀	鮮度：N, M, O	翅長 mm	隻數	標記代號	行為	註記				
	EM	1	M		1	ML215	吸水					
	ET	0	O		1	ML215	吸水					
	ES	0	M		1	ML215	吸水					
	EE	0	M		1	ML215	吸水					

## 高雄市茂林區紫斑蝶生態保育促進會-【台灣產斑蝶小量標放紀錄表】

日期：104年2月20日				第 頁/共 頁								
標放人員 簽名	姓名	簽到時間	簽退時間									
	廖金山	07:45	15:00	廖宇潔	07:45	15:00						
	鍾智堯	08:00	15:00	湯以勒	08:00	15:00						
	湯雄勁	07:50	15:00									
時段	北緯	東經	海拔	路線	縣市/鄉區	地名	地景	植被	溫度	濕度	風速	風向
8					茂林	生態公園			24.2			
9									24.8			
10									21.3		2	ES
11									27.8		2	ES
12									25.7		1	ES
13									25			
14									25.8		1	ES
15									25.7			
蝶種	小紫-ET；端翅-EM；圓翅-EE；斯氏-ES；小紋-TS；淡紋-TL；琉球-IS 姬小-PA；大青-PS；小青-PW；樺斑-DC；黑脈-DG；大白斑-IL											
地景	1.山腰 2.陵線 3.山頂 4.平原 5.河川 6.海邊 7.隘口 8.凹谷 9.裸露第 10.砂丘 11.濕地 12.其他											
植被	1.原始林 2.次森林 3.人工造林 4.林緣帶 5.灌木林 6竹林 7.果園 8.其他											
時段上/下	蝶種	1♂/0♀	鮮度：N, M, O	翅長 mm	隻數	標記代號	行為	註記				
	EM	1	M		1	ML220	不定向飛行					
	EM	0	M		1	ML220	不定向飛行					
	EM	1	M		1	ML220	不定向飛行					
	ES	1	M		1	ML220	不定向飛行					
	ET	1	O		1	ML220	不定向飛行					
	EM	0	O		1	ML220	不定向飛行					
	ET	0	O		1	ML220	不定向飛行					
	ES	1	O		1	ML220	不定向飛行					
	EE	0	MO		1	ML220	不定向飛行					
	EM	1	O		1	ML220	不定向飛行					
	ET	1	O		1	ML220	不定向飛行					
	ET	0	O		1	ML220	不定向飛行					
	ET	1	M		1	ML220	不定向飛行					
	ET	1	O		1	ML220	不定向飛行					

## 高雄市茂林區紫斑蝶生態保育促進會-【台灣產斑蝶小量標放紀錄表】

日期：104年2月21日				第 頁/共 頁									
標放人員 簽名	姓名	簽到時間	簽退時間										
	廖金山	07:45	15:00										
	鍾智堯	08:00	15:00										
	湯雄勁	08:00	15:00										
時段	北緯	東經	海拔	路線	縣市/鄉區	地名	地景	植被	溫度	濕度	風速	風向	
8					茂林	生態公園			24.8				
9									26.7				
10									21.5				
11									25.1				
12									23.9				
13									23.4				
14									20.1				
15									20.2				
蝶種	小紫-ET；端翅-EM；圓翅-EE；斯氏-ES；小紋-TS；淡紋-TL；琉球-IS 姬小-PA；大青-PS；小青-PW；樺斑-DC；黑脈-DG；大白斑-IL												
地景	1.山腰 2.陵線 3.山頂 4.平原 5.河川 6.海邊 7.隘口 8.凹谷 9.裸露第 10.砂丘 11.濕地 12.其他												
植被	1.原始林 2.次森林 3.人工造林 4.林緣帶 5.灌木林 6竹林 7.果園 8.其他												
時段上/下	蝶種	1♂/0♀	鮮度：N, M, O	翅長 mm	隻數	標記代號	行為	註記					
	ES	1	0		1	ML221							
	ES	1	0		1	ML221							
	ET	0	0		1	ML221							
	ES	1	0		1	ML221							
	ET	0	0		1	ML221							
	ET	0	0		1	ML221							
	ES	1	0		1	ML221							
	ET	1	0		1	ML221							



## 高雄市茂林區紫斑蝶生態保育促進會-【台灣產斑蝶小量標放紀錄表】

日期：104年2月22日				第 頁/共 頁									
標放人員 簽名	姓名	簽到時間	簽退時間										
	廖金山	08:00	15:00										
	湯以勒	08:00	15:00										
	湯雄勁	08:00	15:00										
時段	北緯	東經	海拔	路線	縣市/鄉區	地名	地景	植被	溫度	濕度	風速	風向	
8					茂林	生態公園			24.3				
9									26.5				
10									27.1				
11									26.8				
12									27.5				
13									28.1				
14									26.6		2	S	
15									25.9				
蝶種	小紫-ET；端翅-EM；圓翅-EE；斯氏-ES；小紋-TS；淡紋-TL；琉球-IS 姬小-PA；大青-PS；小青-PW；樺斑-DC；黑脈-DG；大白斑-IL												
地景	1. 山腰 2. 陵線 3. 山頂 4. 平原 5. 河川 6. 海邊 7. 隘口 8. 凹谷 9. 裸露第 10. 砂丘 11. 濕地 12. 其他												
植被	1. 原始林 2. 次森林 3. 人工造林 4. 林綠帶 5. 灌木林 6. 竹林 7. 果園 8. 其他												
時段上/下	蝶種	1♂/0♀	鮮度：N, M, O	翅長 mm	隻數	標記代號	行為	註記					
	EE	1	M		1	ML222							
	EM	0	M		1	ML222							
	ET	1	M		1	ML222							
	EM	0	O		1	ML222							
	EM	1	O		1	ML222							
	ES	1	O		1	ML222							

## 高雄市茂林區紫斑蝶生態保育促進會-【台灣產斑蝶小量標放紀錄表】

日期：104年2月23日						第 頁/共 頁						
標放人員 簽名	姓名	簽到時間	簽退時間									
	廖金山	07:45	15:00									
	鍾智堯	08:00	15:00									
	湯雄勁	08:00	15:00									
時段	北緯	東經	海拔	路線	縣市/鄉區	地名	地景	植被	溫度	濕度	風速	風向
8					茂林	生態公園			23.2			
9									27.5			
10									25.7			
11									27.1			
12									27.7			
13									26.9			
14									28.1			
15									27.3			
蝶種	小紫-ET；端翅-EM；圓翅-EE；斯氏-ES；小紋-TS；淡紋-TL；琉球-IS 姬小-PA；大青-PS；小青-PW；樺斑-DC；黑脈-DG；大白斑-IL											
地景	1.山腰 2.陵線 3.山頂 4.平原 5.河川 6.海邊 7.隘口 8.凹谷 9.裸露第 10.砂丘 11.濕地 12.其他											
植被	1.原始林 2.次森林 3.人工造林 4.林緣帶 5.灌木林 6竹林 7.果園 8.其他											
時段上/下	蝶種	1♂/0♀	鮮度：N,M,O	翅長 mm	隻數	標記代號	行為	註記				
	ET	1	O		1	ML223						
	ES	1	O		1	ML223						
	ET	0	M		1	ML223						
	ET	0	M		1	ML223						
	ET	0	O		1	ML223						
	ET	1	O		1	ML223						
	ET	0	O		1	ML223						
	ET	0	O		1	ML223						
	ET	1	M		1	ML223						
	ET	0	M		1	ML223						
	ET	0	O		1	ML223						
	ET	1	O		1	ML223						
	ET	0	O		1	ML223						
	ET	0	O		1	ML223						
	ET	1	M		1	ML223						
	ET	0	O		1	ML223						
	ET	1	M		1	ML223						
	ET	0	O		1	ML223						
	EM	1	O		1	ML223						
	EM	0	M		1	ML223						
	ET	1	M		1	ML223						
	ET	0	O		1	ML223						
	TL	0	O		1	ML223						
	ET	1	O		1	ML223						

## 高雄市茂林區紫斑蝶生態保育促進會-【台灣產斑蝶小量標放紀錄表】

日期：104年2月27日				第 頁/共 頁									
標放人員 簽名	姓名	簽到時間	簽退時間										
	廖金山	07:45	15:00										
	鍾智堯	08:00	15:00										
	湯雄勁	07:45	15:00										
時段	北緯	東經	海拔	路線	縣市/鄉區	地名	地景	植被	溫度	濕度	風速	風向	
8					茂林	生態公園			23.7				
9									23				
10									23.2				
11									23.5				
12									24.7				
13									25.4				
14									26.2				
15									26.2				
蝶種	小紫-ET；端翅-EM；圓翅-EE；斯氏-ES；小紋-TS；淡紋-TL；琉球-IS 姬小-PA；大青-PS；小青-PW；樺斑-DC；黑脈-DG；大白斑-IL												
地景	1. 山腰 2. 陵線 3. 山頂 4. 平原 5. 河川 6. 海邊 7. 隘口 8. 凹谷 9. 裸露第 10. 砂丘 11. 濕地 12. 其他												
植被	1. 原始林 2. 次森林 3. 人工造林 4. 林緣帶 5. 灌木林 6. 竹林 7. 果園 8. 其他												
時段上/下	蝶種	1♂/0♀	鮮度：N, M, O	翅長 mm	隻數	標記代號	行為	註記					

高雄市茂林區紫斑蝶生態保育促進會-【台灣產斑蝶小量標放紀錄表】												
日期：104年2月28日						第 頁/共 頁						
標放人員 簽名	姓名	簽到時間	簽退時間									
	廖金山	07:45	15:00									
	鍾智堯	08:00	15:00									
	湯雄勁	08:00	15:00									
時段	北緯	東經	海拔	路線	縣市/鄉區	地名	地景	植被	溫度	濕度	風速	風向
8					茂林	生態公園			21.9			
9									23.9			
10									25.1			
11									25.3			
12									26.3			
13									27.6			
14									28.4			
15									27.4			
蝶種	小紫-ET；端翅-EM；圓翅-EE；斯氏-ES；小紋-TS；淡紋-TL；琉球-IS 姬小-PA；大青-PS；小青-PW；樺斑-DC；黑脈-DG；大白斑-IL											
地景	1.山腰 2.陵線 3.山頂 4.平原 5.河川 6.海邊 7.隘口 8.凹谷 9.裸露第 10.砂丘 11.濕地 12.其他											
植被	1.原始林 2.次森林 3.人工造林 4.林綠帶 5.灌木林 6竹林 7.果園 8.其他											
時段上/下	蝶種	1♂/0♀	鮮度：N,M,O	翅長 mm	隻數	標記代號	行為	註記				
	ET	1	M		1	ML228						
	ET	1	M		1	ML228						
	ES	1	O		1	ML228						
	ET	0	O		1	ML228						
	ET	1	O		1	ML228						
	ET	1	O		1	ML228						
	ET	1	O		1	ML228						
	ET	1	O		1	ML228						
	ET	0	O		1	ML228						
	ES	1	O		1	ML228						

## 附件 6