

澎湖水域遊憩活動安全設施管理水、陸域巡查計畫

第一節 水域遊憩活動安全設施管理巡查計畫要點

一、計畫依據

交通部觀光局頒「國家風景區設施維護暨水域遊憩活動安全管理工作須知」第三點(一)項、(二)項規定「管理處應訂定陸域設施維護管理暨水域安全巡查計畫」。

二、計畫目的

交通部觀光局澎湖國家風景區管理處(以下簡稱澎管處)為落實執行澎湖國家風景區各項供遊客使用之公共設施(備)安全、告示牌及救生設備等之維護,及水域遊憩活動分區使用管理暨違規取締等巡查工作,特訂定本計畫。

三、本計畫所用名詞,定義如下:

- (一) 旅遊旺季:每年4月至9月。
- (二) 旅遊淡季:每年10月至翌年3月。
- (三) 熱門遊憩海域:指觀音亭、山水沙灘、蒔裡沙灘、湖西濱海遊憩區(隘門及林投沙灘)、內垵遊憩區、險礁嶼、姑婆嶼、吉貝遊憩區、澎澎灘、鳥嶼、網垵口、月鯉灣等海域。
- (四) 一般遊憩海域:指風櫃洞、奎壁山地質公園、菓葉觀日樓、龍門、青螺、沙港、岐頭遊憩區、員貝嶼、後寮、小池角、大倉嶼、馬鞍山等海域。
- (五) 偏遠離島地區:指貓嶼、花嶼、東吉嶼、東(西)嶼坪嶼、小白沙嶼、錠鈞嶼、雞善嶼等離島及其他無人島。

四、巡查範圍

即澎湖國家風景區之經營管理範圍(附件1),含陸域面積10,873公頃、海域面積74,730公頃,面積合計約85,603公頃。

五、實施期間

每年1月1日至12月31日。

六、巡查工作內容

(一) 陸域設施維護管理

- 1、由本處設置於各遊客中心、遊憩區、旅遊景點之停車場、涼亭、公廁、步道、棧道、浮動碼頭、指(警)示標誌等公共設施(備)之使用情形。
- 2、環境清潔維護工作之執行情形。
- 3、委外經營管理之執行情形或承租廠商之督導管理。
- 4、違反國家風景區管理事項之勸導、取締事項。

(二) 水域遊憩活動安全管理

- 1、水域遊憩活動分區管理使用情形。
- 2、安全告(警)示牌及救生設備之使用情形。

七、巡查區域劃分及路線

巡查路線規劃以每日6小時為巡查規劃基準。

(一) 本島遊憩系統

1、管理課轄管區域：馬公市區、澎南、湖西、西嶼次系統及其海域。

(1) A-1 線(馬公市區、澎南次系統)：行政園區、澎湖遊客中心→前寮→菜園休閒漁業區→南海遊客中心→觀音亭→西衛→蛇頭山→風櫃洞→青灣→蒔裡沙灘→山水沙灘→鎖港(含磯釣場)景點

A-2 線(湖西次系統)湖西濱海遊憩區(隘門及林投沙灘)→尖山→龍門→菓葉觀日樓→奎壁山地質公園→白坑→青羅→紅螺→西溪→東石→沙港→許家、鼎灣、潭邊、中西等。

(2) B 線(西嶼次系統)：跨海大橋西嶼端→小門遊憩區→池西→大池→二崁遊憩區→大菓葉遊憩區→五孔頂→東台東昌→內垵遊憩區→西嶼東西台→外垵遊憩區。

2、北海管理站轄管區域：白沙(非離島區域)次系統及其海域。

A 線(白沙次系統)：中屯→城前→歧頭遊憩區→北海遊客中心→後寮遊客中心→通樑古榕→跨海大橋通樑端。

(二) 北海遊憩系統

北海管理站轄管區域：北海、東海次系統及其海域。

B 線(北海次系統)：吉貝遊憩區→目斗嶼→姑婆嶼→險礁嶼。

C 線(東海次系統)：員貝嶼→鳥嶼。

(三) 南海遊憩系統

1、望安管理站轄管區域：望安、七美次系統及其海域。

(1) A 線(望安次系統)：潭門港遊艇碼頭→望安綠蠵龜觀光保育中心→網垵口→中社古厝→天台山→鴛鴦窟→將軍船帆嶼。

(2) B 線(七美次系統)：南滬港遊艇碼頭→大灣→七美人塚→望夫石→月鯉灣→大獅→牛母坪→小台灣→雙心石滬。

2、管理課轄管區域：桶盤嶼地質公園、虎井嶼及其海域。

(1) C 線(桶盤次系統)：桶盤嶼地質公園。

(2) D線(虎井次系統):虎井遊憩區。

(四)各項巡查區域劃分、路線及設施維護管理項目等規劃如附件2,水域遊憩活動分區管理措施如附件3。

八、巡查頻率

(一)陸域設施

1、本島遊憩系統

於旅遊旺季,原則上每二週1次;旅遊淡季,每月1次。

2、北海遊憩系統

(1)有固定船班往返地區(吉貝遊憩區、員貝嶼及鳥嶼等),於旅遊旺季,原則上每三週1次;旅遊淡季,每六週1次。

(2)無固定船班往返地區(目斗嶼、險礁嶼及姑婆嶼等),於旅遊旺季,原則上每月1次;旅遊淡季,每3個月1次。

3、南海遊憩系統

(1)望安地區:於旅遊旺季,原則上每二週1次;旅遊淡季,每六週1次。

(2)七美嶼、桶盤嶼地質公園及虎井嶼:於旅遊旺季,原則上每三週1次;旅遊淡季,每二個月1次。

(二)水域遊憩活動管理

1、本島遊憩系統

經公告禁止或限制性遊憩活動水域,以及熱門、一般水域遊憩活動水域,於旅遊旺季,原則上每二週1次;旅遊淡季,每月1次。

2、北海遊憩系統

經公告禁止或限制性遊憩活動水域及熱門、一般水域遊憩活動水域,在有固定船班往返之地區(吉貝遊憩區),於旅遊旺季,原則上每二週1次;旅遊淡季,每六週1次。無固定船班往返之地區(目斗嶼、險礁嶼及姑婆嶼等),於旅遊旺季,原則上每月1次;旅遊淡季,每2個月1次。

3、南海遊憩系統

望安次系統經公告禁止或限制性遊憩活動水域,以及熱門、一般水域遊憩活動水域,於旅遊旺季,原則上每週1次;旅遊淡季每月1次。七美次系統於旅遊旺季,原則上每月2次;旅遊淡季每2個月1次。

(三)解除颱風警報後,除受限於天然災害或不可抗力因素外,應即於4日內巡查1次。

(四)於旅遊淡季,離島或無人島(不含望安本島)無法按計畫巡查頻率執行時,各管理

單位得彈性調整。

- (五) 配合本處提昇經營管理績效暨服務效能計畫辦理年度自主檢查，於每季實施不定期之平時督導考核，並分上、下半年度實施定期督導考核。

九、巡查方式

- (一) 偏遠離島地區巡查，得配合交通船或觀光遊艇之船班，採機動、巡航方式巡查。陸地設施之巡查，得採巡邏車、機車、自行車、徒步等方式機動為之。
- (二) 各巡查負責單位應規劃巡查路線及頻率，並作巡查紀錄。
- (三) 巡查人員之巡查結果應依設施維護暨水域遊憩活動安全管理工作標準作業程序辦理通報追蹤作業。

十、巡查處理

- (一) 設施(備)毀損、故障或失竊情形，通知管理單位於2日內採取相關警示措施，並於1週內報修。
- (二) 委外經營管理或承租廠商管理之執行情形，顯有缺失，應立即改善；情節重大者，並依契約書相關規定辦理。
- (三) 違反國家風景區管理之案件勸導或依法取締。
- (四) 巡查時如發現其他機關設置之設施有損壞者，應通報該管理機關。
- (五) 巡查結果載明於巡查紀錄表及巡查紀錄照片，陳單位主管後備查；另設施損壞嚴重者，有危害遊客安全之虞，或違規(反)事件情節重大者，應簽報處長瞭解。
- (六) 各項巡查缺失情形應填寫追蹤管制表，定期追蹤複查。
- (七) 巡查記錄表由各管理單位收存，每月簽報核閱。

十一、檢討計畫

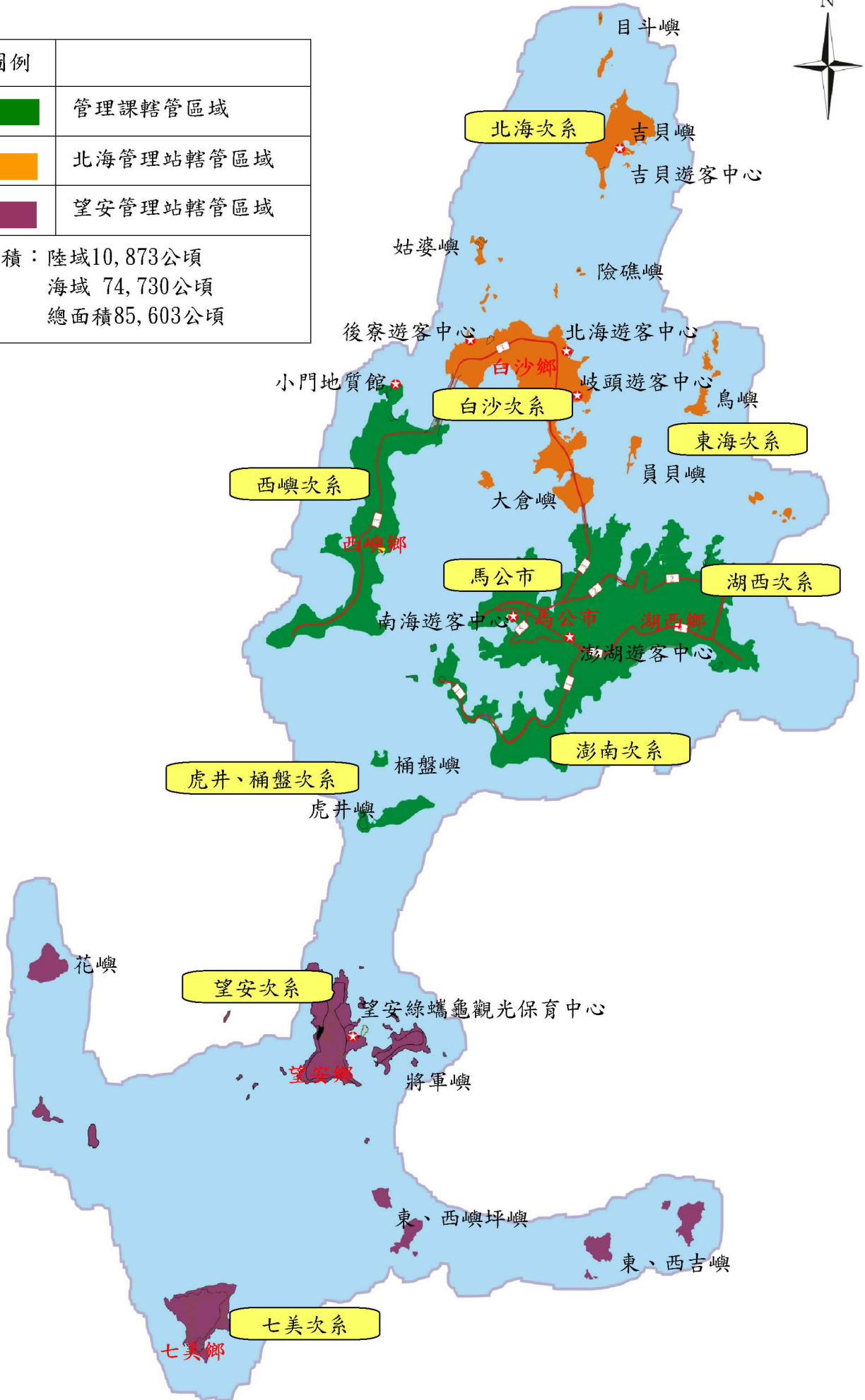
於每年10月召開工作檢討會議，其檢討內容包括各項公共設施使用情形(年限)、水域遊憩活動安全救生設備及公告水域遊憩活動分區管理等事項。

澎湖國家風景區經營管理範圍圖



圖例	
	管理課轄管區域
	北海管理站轄管區域
	望安管理站轄管區域

面積：陸域10,873公頃
 海域 74,730公頃
 總面積85,603公頃



第二節 澎湖地區水、陸域遊憩設施維護及活動安全巡查區域劃分對照表

巡查區域劃分及路線	
(一) 本島遊憩系統	
管理課轄管區域：馬公市區、澎南、湖西、西嶼次系統及其海域。	
原路線	修正路線
<p>(1) A 線 (馬公市區、澎南及湖西次系統)：行政園區、澎湖遊客中心→前寮→菜園休閒漁業區→南海遊客中心→觀音亭→西衛→鎖港 (含磯釣場) 景點→山水沙灘→蒔裡沙灘→青灣→蛇頭山→風櫃洞→湖西濱海遊憩區 (隘門及林投沙灘)→白坑→尖山→龍門→菓葉觀日樓→奎壁山地質公園→紅羅→青螺→西溪→東石→沙港→許家、鼎灣、潭邊、中西等。</p> <p>(2) B 線 (西嶼次系統)：跨海大橋西嶼端→小門遊憩區→池西→大池→二崁遊憩區→大菓葉遊憩區→五孔頂→東台東昌→內垵遊憩區→西嶼東西台→外垵遊憩區。</p>	<p>(1) A-1 線 (馬公市區、澎南次系統)：行政園區、澎湖遊客中心→菜園休閒漁業區→前寮→南海遊客中心→觀音亭→西衛→蛇頭山→風櫃洞→青灣→蒔裡沙灘→山水沙灘→鎖港 (含磯釣場) 景點</p> <p>A-2 線 (湖西次系統) 湖西濱海遊憩區 (隘門及林投沙灘)→尖山→龍門→菓葉觀日樓→奎壁山地質公園→白坑→青羅→紅螺→西溪→東石→沙港→許家、鼎灣、潭邊、中西等。</p> <p>(2) B 線 (西嶼次系統)：依原路線</p>
北海管理站轄管區域：白沙 (非離島區域) 次系統及其海域。	
原路線	修正路線
A 線 (白沙次系統)：北海遊客中心→後寮遊客中心→跨海大橋通樑端→通樑古榕→歧頭遊憩區→城前→中屯。	A 線 (白沙次系統)：中屯→城前→歧頭遊憩區→北海遊客中心→後寮遊客中心→通樑古榕→跨海大橋通樑端。
(二) 北海遊憩系統	
北海管理站轄管區域：北海、東海次系統及其海域。	
原路線	修正路線
<p>B 線 (北海次系統)：吉貝遊憩區→目斗嶼→姑婆嶼→險礁嶼。</p> <p>C 線 (東海次系統)：員貝嶼→鳥嶼。</p>	<p>B 線 (北海次系統)：險礁嶼→吉貝遊憩區→目斗嶼→姑婆嶼。</p> <p>C 線 (東海次系統)：依原路線。</p>
(三) 南海遊憩系統	
望安管理站轄管區域：望安、七美次系統及其海域。	
原路線	修正路線
<p>(1) A 線 (望安次系統)：望安綠蠵龜觀光保育中心→潭門港遊艇碼頭→網垵口→中社古厝→天台山→鴛鴦窟→將軍船帆嶼。</p> <p>(2) B 線 (七美次系統)：南滬港遊艇碼頭→大灣→望夫石→七美人塚→月鯉灣→大獅</p>	<p>(1) A 線 (望安次系統)：潭門港遊艇碼頭→望安綠蠵龜觀光保育中心→網垵口→中社古厝→天台山→鴛鴦窟→將軍船帆嶼。</p> <p>(2) B 線 (七美次系統)：南滬港遊艇碼頭→大灣→七美人塚→望夫石→月鯉灣→大獅</p>

→牛母坪→小台灣→雙心石滬。	→牛母坪→小台灣→雙心石滬。
管理課轄管區域：桶盤嶼地質公園、虎井嶼及其海域。	
原路線	修正路線
(1) C線(桶盤次系統)：桶盤嶼地質公園。 (2) D線(虎井次系統)：虎井遊憩區。	(1) C線(桶盤次系統)：依原路線。 (2) D線(虎井次系統)：依原路線。

A線：馬公市區、澎南及湖西次系統						
編號	地點		陸域設施項目		水域遊憩安全管理項目	
	原計畫	修正後	原計畫	修正後	原計畫	修正後
1	行政園區、澎湖遊客中心	行政園區、澎湖遊客中心	辦公廳舍、遊客中心、視聽室、停車場、水池、植栽區、全區導覽牌	辦公廳舍、遊客中心、視聽室、停車場、水池、植栽區、全區導覽牌、垃圾桶	無	無
2	前寮	前寮	無	公廁	救生樁(圈)1組	無
3	菜園休閒漁業區	菜園休閒漁業區	賣店、涼亭、停車場、植栽區	賣店、涼亭、停車場、植栽區、垃圾桶	無	無
4	南海遊客中心	南海遊客中心	候船室、遊艇櫃檯、賣店、停車場、浮動碼頭	候船室、公廁、遊艇櫃檯、賣店、停車場、浮動碼頭	救生樁(圈)2組	無
5	觀音亭	觀音亭	資源解說牌	資源解說牌、垃圾桶、兒童遊樂器材設施、公廁、淋浴	救生樁(圈)5組	救生樁(圈)6組 警告標示牌2面 告示牌2面
6	西衛	西衛	無	無	警告標示牌1面	無
7	鎖港(含磯釣場)	鎖港(含磯釣場)	石敢當	石敢當	救生樁(圈)1組	警告標示牌2面
8	山水沙灘	山水沙灘	淋浴、防坡堤燈設施、廣場、植栽區、資源解說牌1面	淋浴、防坡堤燈設施、廣場、植栽區、資源解說牌1面、垃圾桶	限制活動告示牌2面、救生樁(圈)3組、警告標示牌2面	警告標示牌2面 救生樁(圈)4組 告示牌5面 指示告示牌4面 禁止告示牌3面
9	蒔裡沙灘	蒔裡沙灘	無	淋浴、公廁、賣店、停車場	警告標示牌3面	救生樁(圈)3組 警告標示牌1面 告示牌2面
10	青灣	青灣	無	無	限制活動告示牌2面	限制活動告示牌2面
11	蛇頭山	蛇頭山	木棧道、船型日晷、紀念碑、停車場、資源解說牌	木棧道、船型日晷、紀念碑、停車場、資源解說牌、垃圾桶	警告標示牌2面	警告標示牌2面
12	風櫃洞	風櫃洞	停車場、資源解說牌	公廁、停車場、資源解說牌、垃圾桶	警告標示牌1面、救生樁(圈)5組	救生樁(圈)1組 警告標示牌1面 告示牌1面
13	隘門沙灘	隘門沙灘	木棧涼亭、賣店、停車場、路燈、公廁、淋浴設施、資源解說牌	木棧涼亭、賣店、停車場、路燈、公廁、淋浴設施、資源解說牌、垃圾桶	限制活動告示牌2面、警告標示牌4面	限制活動告示牌1面、告示牌6面、警告標示牌6面、救生樁(圈)4組

						指示告示牌 4 面
14	林投沙灘	林投沙灘	涼亭、賣店、停車場、路燈、淋浴設施、兒童遊樂設施、資源解說牌	涼亭、賣店、停車場、路燈、淋浴設施、資源解說牌、垃圾桶	警告標示牌 4 面	警告標示牌 1 面 救生樁(圈) 2 組 限制活動告示牌 1 面
15	白坑	白坑	無	無	警告標示牌 1 面	警告標示牌 1 面
16	尖山	尖山	無	無	警告標示牌 2 面	警告標示牌 1 面
17	龍門	龍門	資源解說牌	公廁、停車場、資源解說牌	警告標示牌 3 面	警告標示牌 3 面 救生樁(圈) 1 組 告示牌 2 面
18	菓葉觀日樓	菓葉觀日樓	涼亭、公廁、植栽區、停車場、兒童遊樂設施、資源解說	涼亭、公廁、植栽區、停車場、兒童遊樂設施、資源解說、垃圾桶	警告標示牌 1 面	警告標示牌 1 面
19	奎壁山地質公園	奎壁山地質公園	涼亭、賣店、停車場、公廁、植栽區、兒童遊樂設施、資源解說牌	涼亭、賣店、停車場、公廁、植栽區、資源解說牌、垃圾桶	警告標示牌 1 面、救生樁(圈) 2 組	救生樁(圈) 2 組 警告標示牌 1 面 告示牌 2 面
20	紅羅	紅羅	社區景觀涼亭—漁港涼亭	社區景觀涼亭—漁港涼亭	警告標示牌 4 面	警告標示牌 1 面
21	青螺	青螺	解說牌	解說牌	警告標示牌 4 面、救生樁(圈) 1 組	警告標示牌 2 面
22	西溪	西溪	無	無	警告標示牌 2 面	警告標示牌 2 面
23	東石	東石	無	無	警告標示牌 3 面	警告標示牌 3 面
24	沙港	沙港	無	無	警告標示牌 3 面	警告標示牌 3 面
25	許家、鼎灣、潭邊、中西	許家、鼎灣、潭邊、中西	無	無	救生樁(圈) 各 2 組	救生樁(圈) 各 4 組

B 線:西嶼次系統

編號	地點		陸域設施項目		水域遊憩安全管理項目	
	原計畫	修正後	原計畫	修正後	原計畫	修正後
1	跨海大橋西嶼端	跨海大橋西嶼端	銅像、涼亭、棧道	銅像、涼亭、木棧道、垃圾桶、停車場	救生樁(圈) 3 組	救生樁(圈) 2 組、 警告標示牌 2 面 禁止活動告示牌 2 面
2	小門遊憩區	小門遊憩區	展館、停車場、步道、涼亭、菜宅、資源解說牌	展館、停車場、步道、涼亭、菜宅、資源解說牌、垃圾桶	救生樁(圈) 1 組	救生樁(圈) 3 組、 警告標示牌 3 面
3	池西	池西	木棧道、涼亭、觀海平檯、兒童遊樂器材設施	木棧道、涼亭、觀海平檯	無	無
4	大池	大池	木棧道、涼亭、觀海平檯、兒童遊樂器材設施	木棧道、涼亭、觀海平檯	無	無
5	五孔頂	五孔頂	木棧道、砲台	木棧道、砲台	無	無
6	內垵遊	內垵遊	木棧道、涼亭、烤	木棧道、涼亭、烤肉	警告標示牌 2	救生樁(圈) 5 組

	憩區	憩區	肉區、公廁、停車場、資源解說牌	區、公廁、停車場、資源解說牌、垃圾桶	面	警告標示牌1面、告示牌3面
7	外垵	外垵	無	無	警告標示牌1面	警告標示牌1面
8		夢幻沙灘		涼亭		告示牌1面
9		內垵-塔公塔婆		停車場、涼亭、資源解說牌		警告標示牌1面 救生樁(圈)1組
10		大菓葉		涼亭、停車場		救生樁(圈)3組 警告標示牌1面

C線:桶盤地質公園

編號	地點		陸域設施項目		水域遊憩安全管理項目	
	原計畫	修正後	原計畫	修正後	原計畫	修正後
1	桶盤嶼地質公園	桶盤嶼地質公園	候船室、賣店、公廁、步道、告示牌、資源解說牌	候船室、賣店、公廁、步道、告示牌、資源解說牌、垃圾桶	浮動碼頭:主棧橋x1, 支棧橋x3, 警告標示牌3面	警告標示牌2面 救生樁(圈)3組

D線:虎井嶼

編號	地點		陸域設施項目		水域遊憩安全管理項目	
	原計畫	修正後	原計畫	修正後	原計畫	修正後
1	虎井嶼	虎井嶼	觀音公園、指揮所、賣店、公廁、涼亭、資源解說牌	觀音公園、指揮所、賣店、公廁、涼亭、資源解說牌	警告標示牌3面	警告標示牌1面

A線:白沙次系統

編號	地點		陸域設施項目		水域遊憩安全管理項目	
	原計畫	修正後	原計畫	修正後	原計畫	修正後
1	北海遊客中心	北海遊客中心	辦公廳舍、視聽室、賣店、遊艇櫃檯、停車場、水池、木棧道、涼亭、資源解說牌	辦公廳舍、視聽室、賣店、遊艇櫃檯、停車場、水池、木棧道、涼亭、資源解說牌、垃圾桶	救生樁(圈3組)	救生樁(圈3組) 警告標示牌1面
2	後寮遊客中心	後寮遊客中心	辦公廳舍、賣店、遊艇櫃檯、停車場、植栽區、資源解說牌	辦公廳舍、賣店、遊艇櫃檯、停車場、植栽區、資源解說牌、垃圾桶、涼亭	救生樁(圈2組)	救生樁(圈2組) 警告標示牌1面
3	跨海大橋通樑端	跨海大橋通樑端	公廁、資源解說牌、垃圾桶	公廁、資源解說牌、垃圾桶	無	無
4	通樑古榕	通樑古榕	垃圾桶、資源解說牌	垃圾桶、資源解說牌、公廁、兒童遊樂器材設施、停車場	無	無
5	歧頭遊憩區	歧頭遊憩區	候船室、停車場、浮動碼頭涼亭、資源解說牌	候船室、停車場、浮動碼頭涼亭、資源解說牌	救生樁(圈2組)	救生樁(圈2組)
6	城前	城前	無	無	救生樁(圈2組)	救生樁(圈2組) 警告標示牌1面
7	中屯	中屯	路燈	垃圾桶、公廁、停車場、路燈	救生樁(圈)	救生樁(圈3)

					1 組)	組)
8		大倉		公廁、淋浴		警告標示牌 1 面 禁止活動告 示牌 1 面

B 線：北海次系統

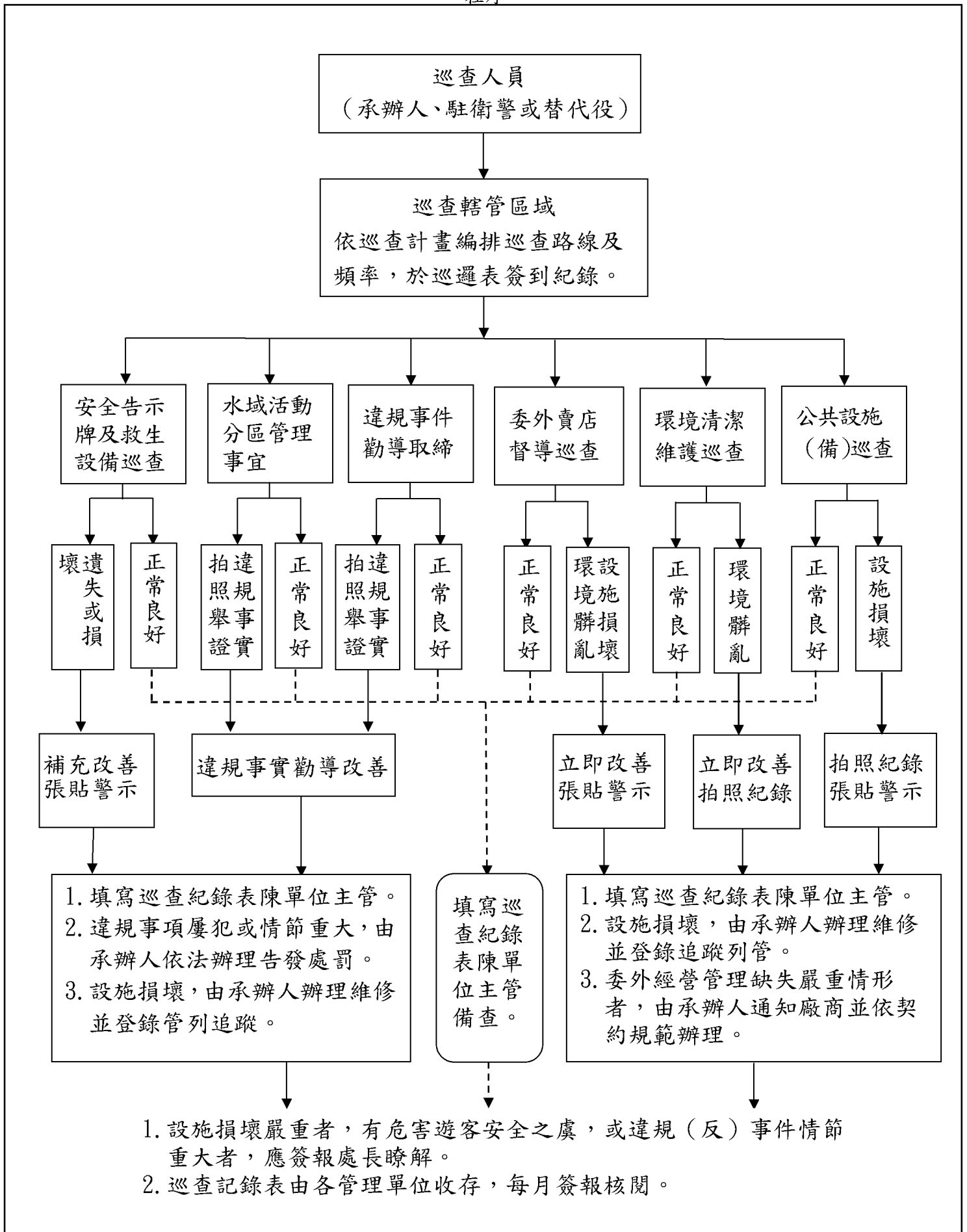
編號	地點		陸域設施項目		水域遊憩安全管理項目	
	原計畫	修正後	原計畫	修正後	原計畫	修正後
1	吉貝遊憩區	吉貝遊憩區	辦公廳舍、賣店、停車場、植栽區、資源解說牌、浮動碼頭	辦公廳舍、賣店、停車場、植栽區、資源解說牌、浮動碼頭	限制活動告示牌 2 面	救生樁 (圈) 5 組 限制活動告示牌 1 面、 警告標示牌 2 面、
2	目斗嶼	目斗嶼	步道、涼亭	步道、涼亭	禁止活動告示牌 2 面	警告標示牌 1 面 告示牌 1 面
3	姑婆嶼	姑婆嶼	賣店、告示牌、垃圾桶	賣店、告示牌、垃圾桶	禁止活動告示牌 2 面	警告標示牌 1 面 禁止活動告示牌 1 面 告示牌 1 面
4	險礁嶼	險礁嶼	告示牌、垃圾桶	告示牌、垃圾桶	禁止活動告示牌 2 面	禁止活動告示牌 2 面

C 線：東海次系統

編號	地點		陸域設施項目		水域遊憩安全管理項目	
	原計畫	修正後	原計畫	修正後	原計畫	修正後
1	員貝嶼	員貝嶼	步道、涼亭、浮動碼頭	步道、涼亭、浮動碼頭、公廁、	無	救生樁 (圈) 2 組) 禁止活動告示牌 1 面
2	鳥嶼	鳥嶼	步道、涼亭、浮動碼頭	步道、涼亭、浮動碼頭、垃圾桶 公廁、	無	救生樁 (圈) 3 組)

A 線：望安次系統						
編號	地點		陸域設施項目		水域遊憩安全管理項目	
	原計畫	修正後	原計畫	修正後	原計畫	修正後
1	望安綠蠵龜觀光保育中心	望安綠蠵龜觀光保育中心	展示區、視聽室、植栽區、涼亭、停車場、全區導覽牌	展示區、視聽室、植栽區、涼亭、停車場、全區導覽牌	無	警告標示牌 1 面
2	潭門港遊艇碼頭	潭門港遊艇碼頭	公廁、涼亭、花園、候船室、停車場、全區導覽牌	公廁、涼亭、花園、候船室、停車場、全區導覽牌	警告標示牌 2 面	救生樁(圈) 2 組
3	網垵口	網垵口	公廁、廟埕廣場、資源解說牌	公廁、廟埕廣場、資源解說牌	警告標示牌 2 面, 限制活動告示牌 2 面 (望安水庫 1 面)	救生樁(圈) 2 組 警告標示牌 1 面, 限制活動告示牌 1 面
4	中社古厝	中社古厝	停車場、草皮、花園、全區導覽牌	停車場、草皮、花園、全區導覽牌	無	無
5	天台山	天台山	公廁、停車場、涼亭、木棧道、欄杆、全區導覽牌	停車場、涼亭、木棧道、欄杆、全區導覽牌	無	無
6	鴛鴦窟	鴛鴦窟	進場道路、生態水溝、植栽、石板步道(階梯)、涼亭	進場道路、生態水溝、植栽、石板步道(階梯)、涼亭、公廁、停車場	救生樁(圈) 2 組	救生樁(圈) 4 組
7	將軍船帆嶼	將軍船帆嶼	資源解說牌	資源解說牌	救生樁(圈) 2 組	救生樁(圈) 7 組
B 線：七美次系統						
編號	地點		陸域設施項目		水域遊憩安全管理項目	
	原計畫	修正後	原計畫	修正後	原計畫	修正後
1	南滬港遊艇碼頭	南滬港遊艇碼頭	公廁、碼頭廣場、涼亭、全區導覽牌	公廁、碼頭廣場、涼亭、全區導覽牌	無	無
2	大灣	大灣	資源解說牌	資源解說牌	警告標示牌 3 面	救生樁(圈) 1 組
3	望夫石	望夫石	涼亭、垃圾桶、資源解說牌	涼亭、垃圾桶、資源解說牌	無	救生樁(圈) 1 組
4	七美人塚	七美人塚	木架廊道、園區廣場、草皮、涼亭、公廁、展示館、全區導覽牌	木架廊道、園區廣場、草皮、涼亭、公廁、展示館、全區導覽牌、垃圾桶、停車場	救生樁(圈) 1 組	
5	月鯉灣	月鯉灣	停車場、木平台、棧道、烤肉區、露營式涼亭、公廁	停車場、木平台、棧道、烤肉區、露營式涼亭、公廁、淋浴	警告標示牌 2 面, 救生樁(圈) 1 組	救生樁(圈) 4 組 警告標示牌 2 面
6	大獅	大獅	涼亭、垃圾桶、資源解說牌	涼亭、垃圾桶、資源解說牌、停車場	無	無
7	牛母坪	牛母坪	涼亭、垃圾桶、全區導覽牌	涼亭、垃圾桶、全區導覽牌、停車場	無	救生樁(圈) 1 組 警告標示牌 1 面
8	小台灣	小台灣	涼亭、垃圾桶、全區導覽牌	涼亭、垃圾桶、全區導覽牌、停車場	無	無
9	雙心石滬	雙心石滬	停車場、涼亭、石板階梯、垃圾桶、全區導覽牌	停車場、涼亭、石板階梯、垃圾桶、全區導覽牌、公廁、賣店	無	救生樁(圈) 1 組
10		下巷		涼亭		救生樁(圈) 1 組 警告標示牌 1 面

程序



交通部觀光局澎湖國家風景區管理處巡查紀錄表

巡查日期：____年____月____日（星期：____）巡查人員：_____

會同人員：_____

項目	檢 查 重 點	地 點	地 點	地 點	地 點	備 註
服務人員	工作人員出勤情形。					
	工作人員服裝儀容與佩帶識別證。					
	服務台週遭是否清潔。					
	其他。					
室內設施	地板是否有積水、污漬情形。					
	門窗、展品(櫃)、標示牌清潔及維護情形。					
	各式垃圾桶清潔及維護情形。					
	盆栽、花卉養護情形。					
	其他。					
戶外環境	廣場、涼亭、座椅、欄杆設施清潔及維護情形。					
	遊樂設施清潔及維護情形。					
	浮動碼頭、淺灘區海漂物清潔及維護情形。					
	植栽養護及雜草割除情形。					
	其他。					
公共廁所	是否依規定填寫清潔維護紀錄表。					
	廁所有無整潔、積水、異味情形。					
	整容鏡、洗臉盆、馬桶及小便斗等維護情形。					
	拭手紙、衛生紙是否欠缺。					
	清潔工具是否妥善儲存。					
水域安全	水域禁止(限制)、警告標示牌及潮汐表等設備檢查。					
	違反水域活動分區限制區域情形。					
	救生設備(救生圈、繩索)等設備檢查。					
	水域遊憩活動事件。					
	其他。					
其他	各項標示牌及指示標誌設備檢查					
	違規事件					
	其他					
說明：巡查結果，正常請打○、無檢查項目請打一、經要求並已改善請打△、有問題請打×，並將問題附圖說明於後。						
承辦人		單位主管				