

# 龍美轉運及旅遊服務設施新建工程(二期)



一、110-111年度經費預算：92,000仟元

110年：50,000仟元、111年：42,000仟元

二、可呈現亮點：

(一)建設遊客及交通轉運服務設施，紓解台18線交通壅塞問題。

(二)以生態導覽及茶文化體驗遊程為主題。

三、建設內容構想：

遊客中心、管理站、公共廁所、市集及茶亭等遊憩設施。

四、未來經營管理模式：

以公開招租方式辦理，期提升在地產業能見度，達到永續觀光發展。

工程施作前照片



# 龍美轉運及旅遊服務設施新建工程(二期)



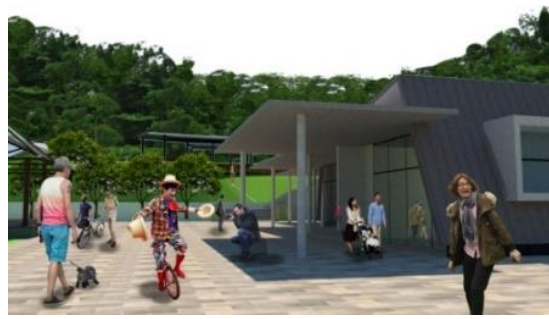
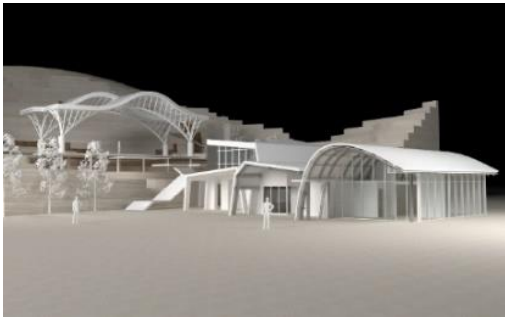
## 五、建設地點周邊重要生態議題:

本基地除屬飲用水保護區及水源水質保護區外，經環境地質(鑽探)調查結果，尚無實質限制開發之因子

## 六、自償性說明：

本基地園區建置後，本處將連同第1期工程興建之停車場併同辦理出租，以1年出租所得約132.75萬元計算，10年自償率為 15.10%。

規劃示意圖



施作情形

