

日月潭景觀亮點植栽營造計畫

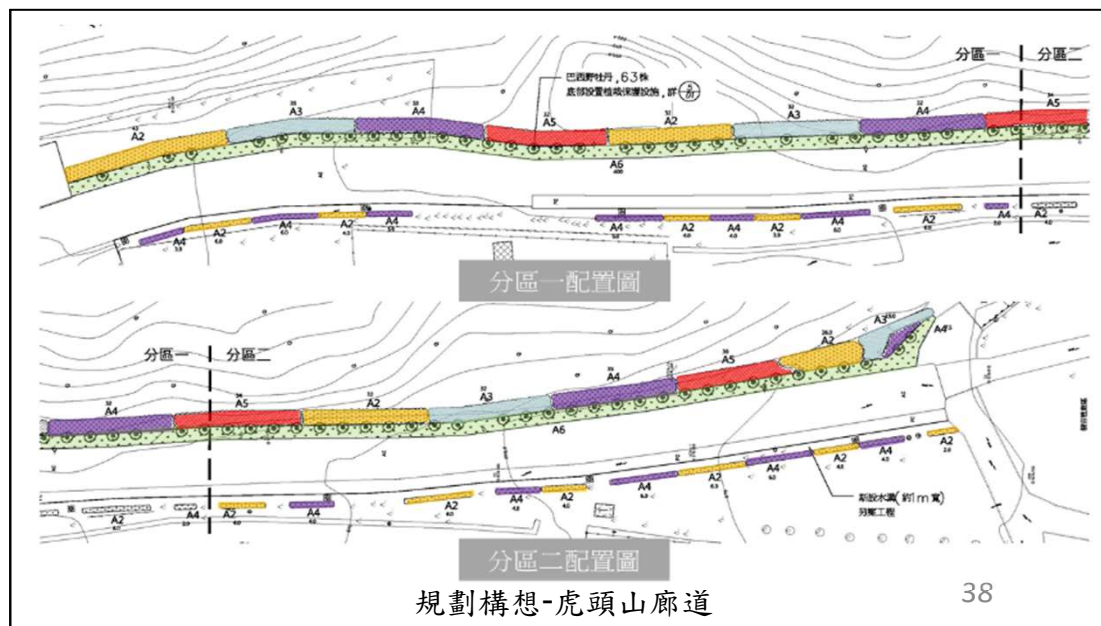
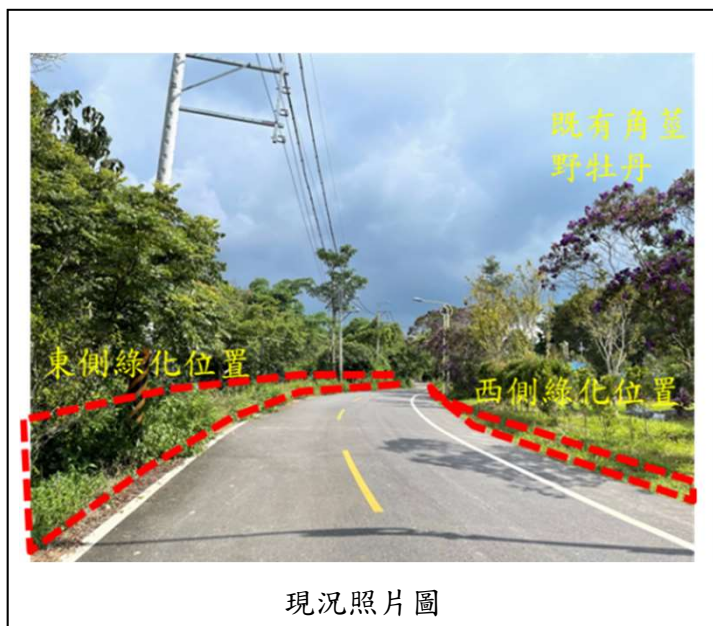


- 一、110年度經費預算：總經費9,600仟元整。
- 二、配合產業健檢及資源盤點情形：
 - (一)產業健檢：基地位於轄區擴大範圍及周邊景觀環境尚待改善之據點。
 - (二)資源盤點：埔里虎頭山、車埕新六景及第二停車場、梅荷園、老人會館、中興路12巷、向山周邊、玄光寺第二公廁等區域。
- 三、可呈現亮點：結合日月潭周邊工程建設規劃，進行整體環境景觀營造，以植物綠帶、特色廊道、邊坡綠化、綠籬等設計原則，改善景區視覺感受，以提升旅遊品質。
- 四、建設內容構想：
 - (一)埔里虎頭山：道路兩側綠化整理並配合現地角莖野牡丹營造特色廊道。
 - (二)車埕周邊：配合車埕新六景意象設施工程栽植步道綠籬，新建第二停車場周邊植物綠帶營造，增加綠蔭效果及阻隔功能。

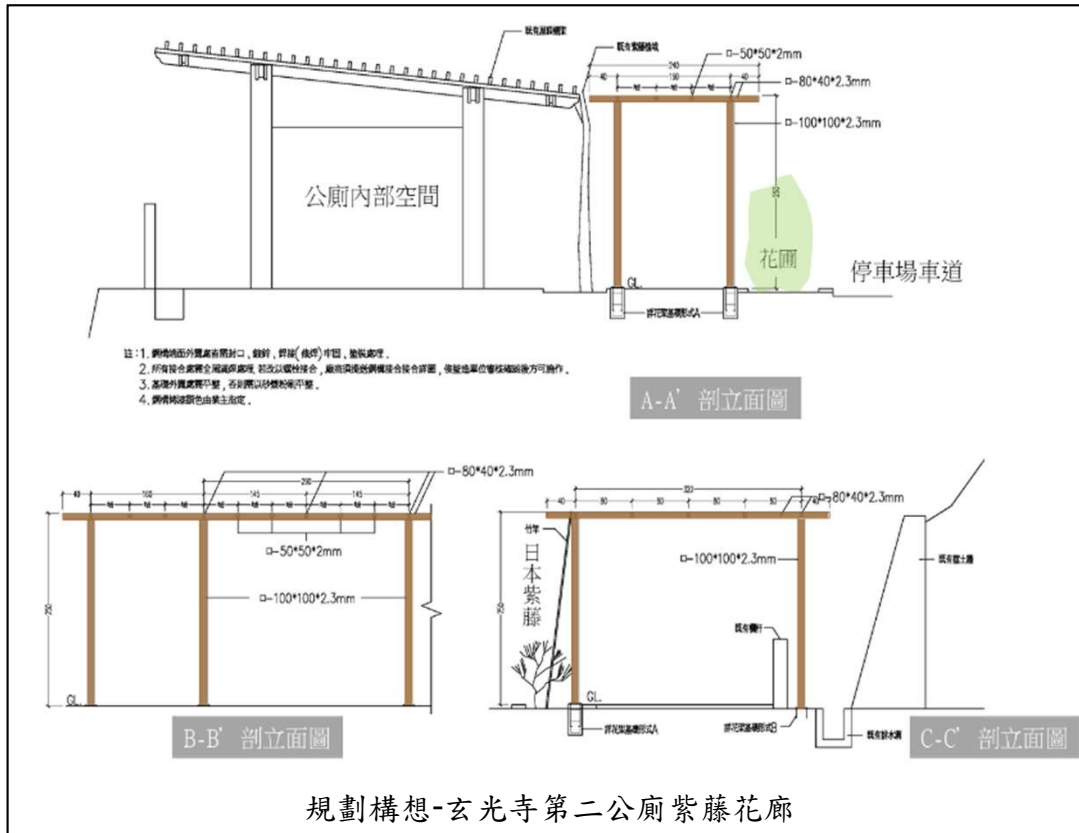
日月潭景觀亮點植栽營造計畫



- (三)梅荷園：邊坡全面性整理及綠化，以荷花水池造景營造梅荷意象。
- (四)老人會館前：車輛占用綠地且環境雜亂，整理綠化及營造蜜源植物區，並設路緣石以區隔綠化空間；路口栽植迎客松，加強路口自明性。
- (五)中興路12巷：既有設施損壞嚴重且私人盆栽擺放雜亂影響景觀，以長形花盆栽植綠籬植物，區隔車道及人行空間。
- (六)向山周邊：向山入口樹石意象及車道兩側綠帶營造。
- (七)玄光寺第二公廁：紫藤花廊營造。



日月潭景觀亮點植栽營造計畫



五、未來經營管理模式及自償性說明：施工廠商辦理全區植栽養護1年，後續由本處維護管理。

六、建設地點周邊重要生態議題：無相關生態議題，非新闢行為。