

信義鄉地利地區遊客旅遊資訊站空間改善工程



一、110-111年度經費預算：工程總經費27,000仟元整，110年工程預計執行經費16,000仟元、111年預計執行11,000仟元。

二、配合產業健檢及資源盤點情形：

(一)產業健檢：位於進入轄內布農三村部落及新興據點雙龍七彩吊橋之重要節點，遊客服務接待能量及周邊景觀尚須改善。

(二)資源盤點：雙龍瀑布、地利天主教堂、潭南村天主教堂、獵人之家、巴庫拉斯、達瑪巒文化藝術團劇場、土虱灣等。發展地方部落觀光產業、梅花及櫻花季、農產推廣。



現況照片圖



現況照片圖

信義鄉地利地區遊客旅遊資訊站空間改善工程



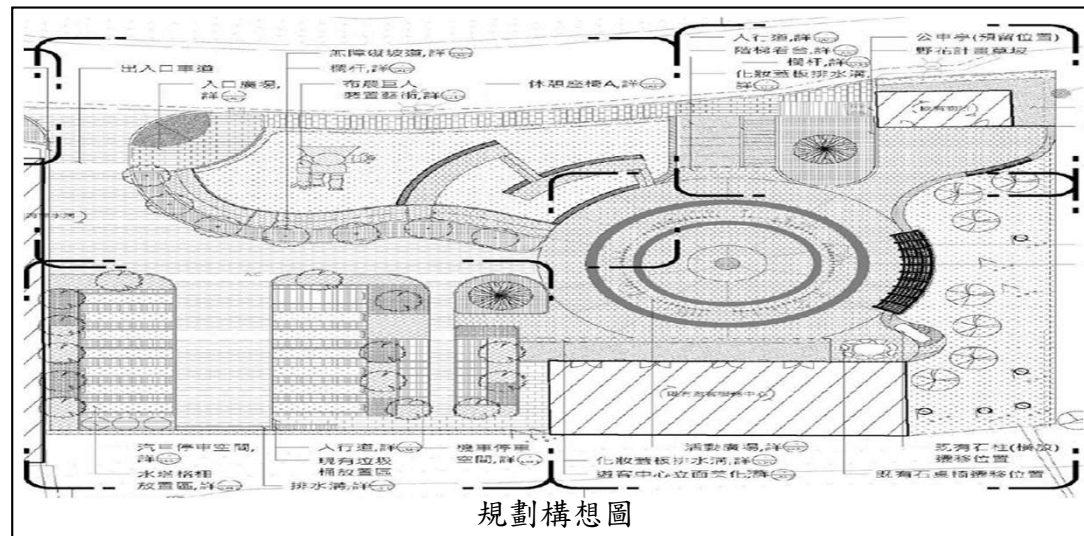
三、可呈現亮點：導入布農文化藝術內涵，營造部落觀光體驗場域，並串連地利、雙龍部落旅遊線及改善暨有景觀與服務，結合現行部落香氛產業鏈計畫，將成為濁水溪遊憩系統部落特色入口意象。

四、建設內容構想：旅遊資訊站前廣場景觀美化(約3,130 m²)、版曆文化營造、公廁提升、增設雙龍遊客諮詢站、人行步道建置(約160m)。

五、未來經營管理模式及自償性說明：

(一)遊客旅遊資訊站委由南投縣信義鄉公所維護管理，以減少後續維護成本及人力資源。

(二)因本旅遊資訊站以旅遊諮詢服務為重點，未來將再評估於旅遊資訊站內施設賣店之效益，如能順利招商，將再與公所分收。



信義鄉地利地區遊客旅遊資訊站空間改善工程



六、建設地點周邊重要生態議題：無相關生態議題，於該區域內非新闢行為。

七、補充說明：

- (一)旅遊資訊站位於進入潭南、雙龍及地利等部落之重要交通節點，為布農族主要入口服務區位，屬布農族部落發展重點。
- (二)改善後可提升旅遊資訊站接待服務能量及廣場使用率，亦能提供部落慶典場域空間使用。假日期間不僅吸引遊客停留拍照，亦可配合當地農特產品推廣。
- (三)將增設遊客休憩空間，提升旅遊服務品質。另連結布農文化意象元素做為亮點呈現，於休憩廣場空間建置板曆文化，提供遊客不同的旅遊感受，增加遊客認識原住民文化與生活。

信義鄉地利地區遊客旅遊資訊站空間改善工程



規劃構想-布農板曆



規劃構想-巨人