

## 交通部觀光署馬祖國家風景區管理處管有場域禁止事項 附表

編號	行政區	設施名稱	類別	主要地點經緯度座標	面積(平方公尺)
1	南竿鄉仁愛村	北海遊憩區(含南竿遊客中心、停車場、大漢據點、北海坑道內部全區)	園區	(26.141173, 119.927489) (26.142512, 119.928988) (26.140600, 119.929210)	53,101
2	南竿鄉仁愛村	鐵堡(含坑道內外、步道、停車場)	園區	(26.141869, 119.920877) (26.142492, 119.921211)	5,452
3	南竿鄉馬祖村	媽祖宗教文化園區(含中軸步道、巨神像船型平台、後山步道，廣場出租案範圍除外)	園區	(26.160667, 119.916806) (26.160133, 119.916398)	43,956
4	北竿鄉坂里村	北竿遊客中心(含停車場及其周邊)	遊客中心	(26.216064, 119.974718)	2,886
5	北竿鄉后澳村	戰爭和平紀念公園主題館(含公廁及其周邊)	展示館	(26.221568, 120.008598) (26.220679, 120.008515)	4,863
6	東引鄉樂華村	東引遊客中心(含停車場及其周邊)	遊客中心	(26.360024, 120.483749) (26.359901, 120.484240)	7,650
7	東引鄉樂華村	安東坑道(含坑道口停車場及內部全區)	坑道	(26.365135, 120.496131)	54,161
8	東引鄉中柳村	國之北疆步道	步道	(26.382975, 120.475775) (26.380648, 120.477224)	17,650
9	莒光鄉福正村	莒光安檢所	園區	(25.966287, 119.981637)	1,542
10	莒光鄉福正村	莒光大砲連停車場及其周邊	園區	(25.968842, 119.986563)	31,563

11	莒光鄉福正村	莒光遊客中心及其周邊	遊客中心	(25.965131, 119.981116) (25.965418, 119.981400)	4,657
----	--------	------------	------	--	-------

\*詳細場域範圍請詳如以下附圖

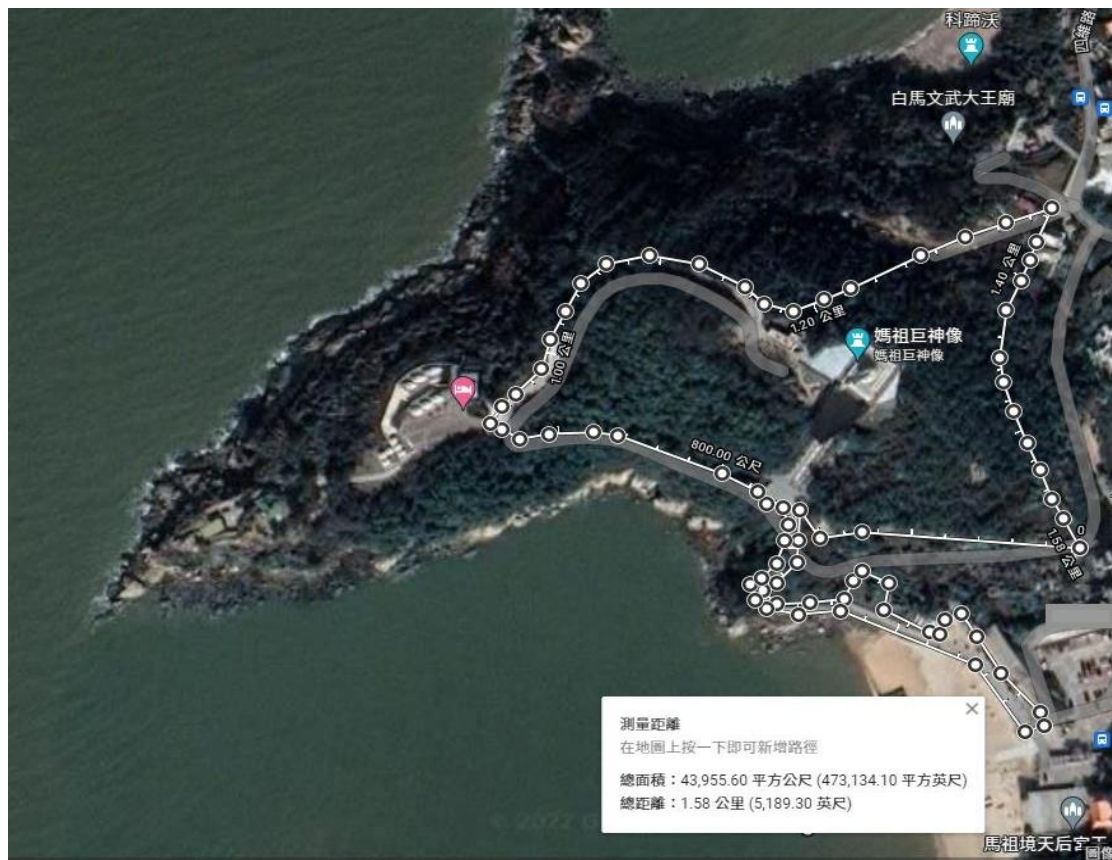
一、南竿北海遊憩區(含南竿遊客中心、停車場、大漢據點、北海坑道內部全區)



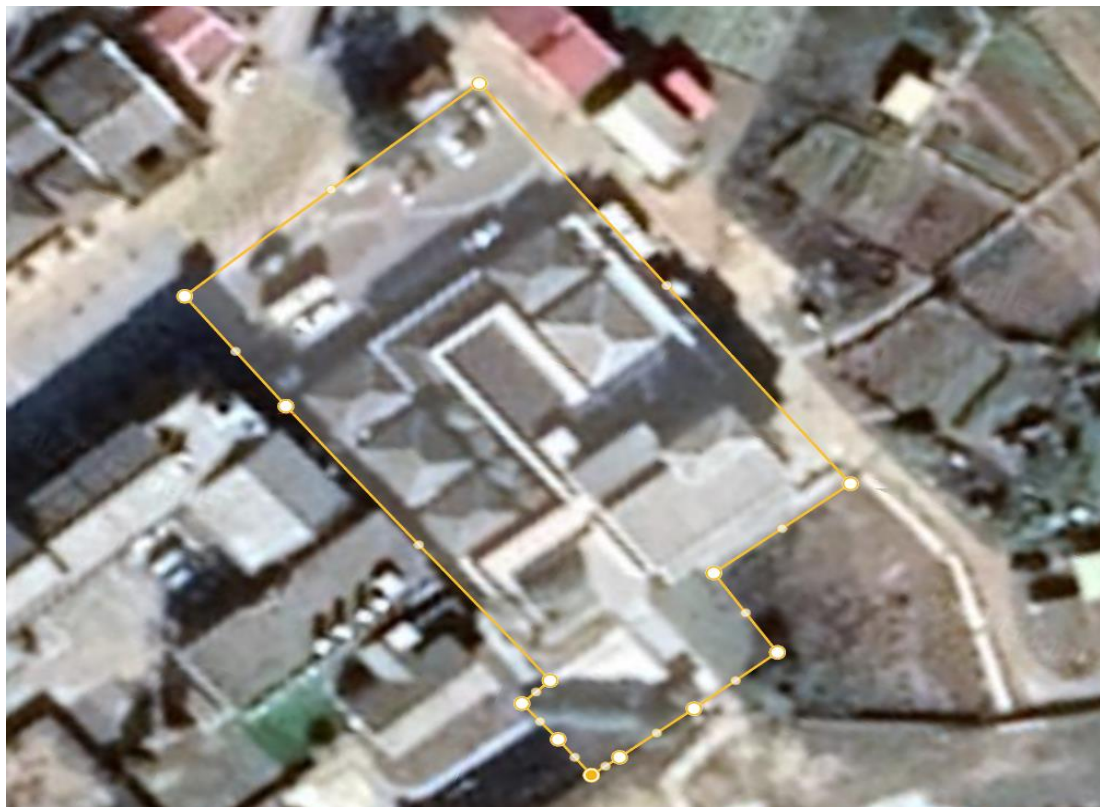
二、南竿鐵堡(含坑道內外、步道、停車場)



三、媽祖宗教文化園區(含中軸步道、巨神像船型平台、後山步道，廣場出租案範圍除外)



四、北竿遊客中心(含停車場及其周邊)



五、北竿戰爭和平紀念公園主題館(含公廁及其周邊)



## 六、東引遊客中心(含停車場及其周邊)



## 七、東引安東坑道(含坑道口停車場及內部全區)



## 八、東引國之北疆步道



## 九、莒光安檢所





## 十、莒光大砲連停車場及其周邊



# 十一、莒光遊客中心及其周邊

