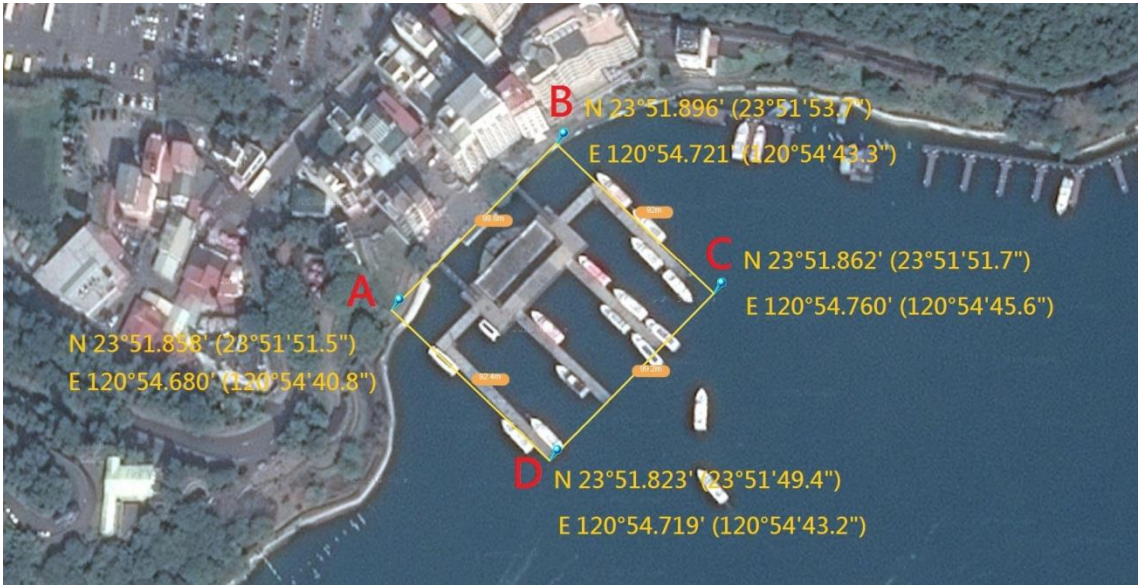


日月潭國家級風景特定區禁止從事垂釣事項(草案) 總說明

為保障日月潭水庫船舶航行安全、確保遊客出入碼頭及轄內遊憩設施時之安全，依據「發展觀光條例」第六十四條第二項授權，規定本風景特定區日月潭水庫之公有碼頭、臨水二十公尺內觀景平台、臨水二十公尺內自行車道及步道，禁止從事垂釣行為，違反者依發展觀光條例第六十四條第二項處新臺幣五千元以上一百萬元以下罰鍰。

日月潭國家級風景特定區禁止從事垂釣事項草案

禁止事項	說明
<p>一、交通部觀光局日月潭國家風景區管理處(以下簡稱本處)為維護日月潭國家級風景特定區(以下簡稱本風景區)轄管設施上之遊客安全，特訂定本禁止事項。</p>	<p>為維護轄區轄管設施上之遊客安全，爰訂定本禁止事項。</p>
<p>二、日月潭水庫申請許可活動區域範圍內，本風景區內公有碼頭、臨水二十公尺內觀景平台、臨水二十公尺內自行車道及步道(詳附圖)，禁止從事垂釣行為。</p> <p>前項所稱公有碼頭，包含營運碼頭及預備碼頭，分別為水社營運碼頭、水社右側預備碼頭(梅荷園側)、水社左側預備碼頭(spahome 側)、玄光營運碼頭、伊達邵營運碼頭、南邊湖預備碼頭及朝霧碼頭等七處公有碼頭。</p> <p>第一項所稱觀景平台，係指於日月潭水庫申請許可活動區域內，本風景區內臨水二十公尺內之各觀景平台，包含向山眺望平台、九龍口景觀平台、年梯觀景台、松柏嶺館景台、土亭仔觀景台及玄光碼頭觀景台等各觀景據點設施。</p> <p>第一項所稱自行車道及步道，係指於日月潭水庫申請許可活動區域內，本風景區內臨水二十公尺內之各自行車道及步道，包含水社-向山自行車道、涵碧半島自行車道、水社-朝霧-文物廟自行車道、大竹湖步道、水蛙頭-伊達邵自行車道、南邊湖步道、向山-月潭自行車道等各觀景據點設施。</p>	<p>一、本點所稱垂釣行為，依據發展觀光條例第六十四條第二項授權，係指使用釣竿或一支釣從事垂釣之行者。</p> <p>二、考量垂釣之魚釣及甩竿行為恐危及遊客安全，故以臨水二十公尺作為基準，明定臨水二十公尺內之景觀平台、自行車道及步道禁止從事垂釣行為。</p>
<p>三、違反第二點規定者，依據發展觀光條例第六十四條第二項規定處新臺幣五千元以上一百萬元以下罰鍰。</p>	<p>明示違反規定者之處分。</p>

編號	圖片	範圍
1.水社營 運碼頭	 <p>The image shows an aerial view of a waterfront area with a yellow quadrilateral boundary. The vertices are labeled A, B, C, and D. The coordinates for each point are as follows:</p> <ul style="list-style-type: none"> A: N 23°51.898' (23°51'51.5") ; E 120°54.680' (120°54'40.8") B: N 23°51.896' (23°51'53.7") ; E 120°54.721' (120°54'43.3") C: N 23°51.862' (23°51'51.7") ; E 120°54.760' (120°54'45.6") D: N 23°51.823' (23°51'49.4") ; E 120°54.719' (120°54'43.2") 	<p>A 點 : N 23° 51.858' (23° 51'51.5") ; E 120° 54.680' (120° 54'40.8")</p> <p>B 點 : N 23° 51.896' (23° 51'53.7") ; E 120° 54.721' (120° 54'43.3")</p> <p>C 點 : N 23° 51.862' (23° 51'51.7") ; E 120° 54.760' (120° 54'45.6")</p> <p>D 點 : N 23° 51.823' (23° 51'49.4") ; E 120° 54.719' (120° 54'43.2")</p>

2. 水社右側預備碼頭(梅荷園)



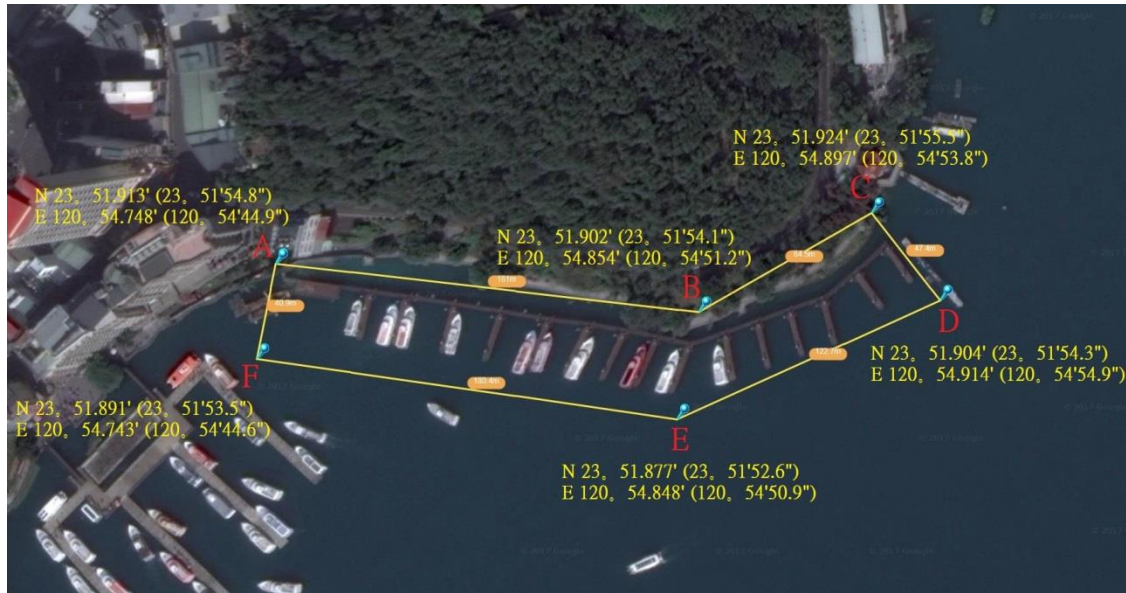
A 點 : N 23° 51.820' (23° 51'49.2") ; E 120° 54.668' (120° 54'40.1")

B 點 : N 23° 51.802' (23° 51'48.1") ; E 120° 54.686' (120° 54'41.1")

C 點 : N 23° 51.741' (23° 51'44.5") ; E 120° 54.591' (120° 54'35.5")

D 點 : N 23° 51.759' (23° 51'45.5") ; E 120° 54.574' (120° 54'34.4")

3. 水社左
側預備碼
頭
(spahome)



A 點 : N 23° 51.913' (23° 51'54.8") ; E 120° 54.748' (120° 54'44.9")

B 點 : N 23° 51.902' (23° 51'54.1") ; E 120° 54.854' (120° 54'51.2")

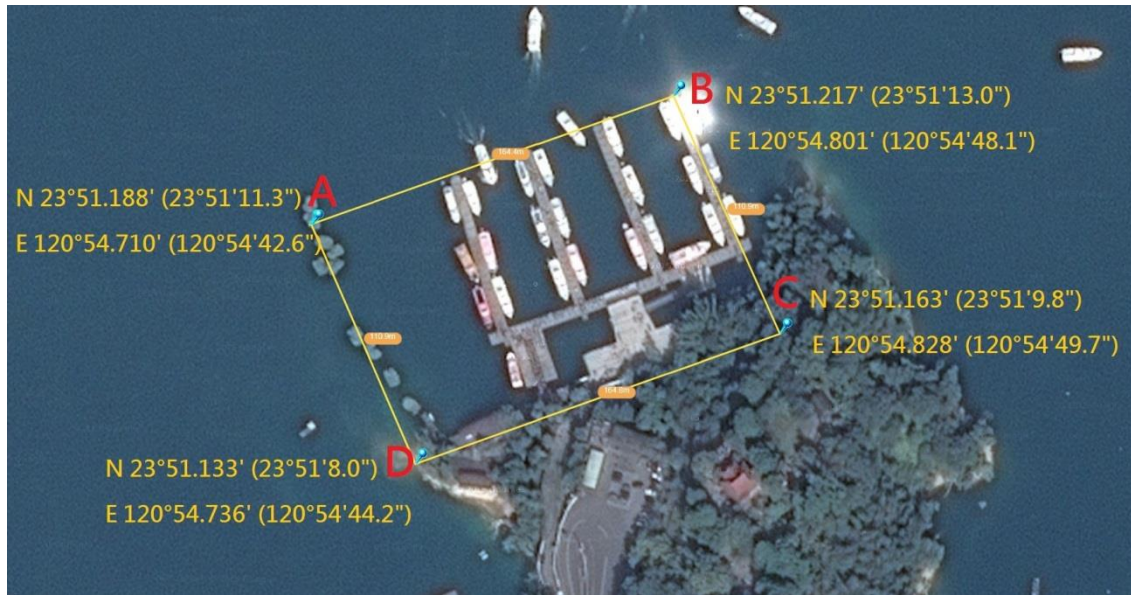
C 點 : N 23° 51.924' (23° 51'55.5") ; E 120° 54.897' (120° 54'53.8")

D 點 : N 23° 51.904' (23° 51'54.3") ; E 120° 54.914' (120° 54'54.9")

E 點 : N 23° 51.877' (23° 51'52.6") ; E 120° 54.848' (120° 54'50.9")

F 點 : N 23° 51.891' (23° 51'53.5") ; E 120° 54.743' (120° 54'44.6")

4. 玄光營
運碼頭



A 點 : N 23° 51.188' (23° 51'11.3") ; E 120° 54.710' (120° 54'42.6")

B 點 : N 23° 51.217' (23° 51'13.0") ; E 120° 54.801' (120° 54'48.1")

C 點 : N 23° 51.163' (23° 51'9.8") ; E 120° 54.828' (120° 54'49.7")

D 點 : N 23° 51.133' (23° 51'8.0") ; E 120° 54.736' (120° 54'44.2")

5.伊達邵
營運碼頭



A 點 : N 23° 50.980' (23° 50'58.8") ; E 120° 55.672' (120° 55'40.3")

B 點 : N 23° 51.046' (23° 51'2.8") ; E 120° 55.774' (120° 55'46.5")

C 點 : N 23° 50.961' (23° 50'57.7") ; E 120° 55.845' (120° 55'50.7")

D 點 : N 23° 50.893' (23° 50'53.6") ; E 120° 55.739' (120° 55'44.3")

6.南邊湖
預備碼頭



A 點 : N 23° 50.925' (23° 50'55.5") ; E 120° 55.662' (120° 55'39.7")

B 點 : N 23° 50.914' (23° 50'54.8") ; E 120° 55.747' (120° 55'44.8")

C 點 : N 23° 50.868' (23° 50'52.1") ; E 120° 55.736' (120° 55'44.2")

D 點 : N 23° 50.848' (23° 50'50.9") ; E 120° 55.741' (120° 55'44.4")

E 點 : N 23° 50.808' (23° 50'48.5") ; E 120° 55.717' (120° 55'43.0")

F 點 : N 23° 50.813' (23° 50'48.8") ; E 120° 55.633' (120° 55'38.0")

7.朝霧碼頭



A 點 : N 23°52.032' (23°52'1.9") ; E 120°54.924' (120°54'55.4")

B 點 : N 23°52.091' (23°52'5.5") ; E 120°54.974' (120°54'58.4")

C 點 : N 23°52.038' (23°52'2.3") ; E 120°55.049' (120°55'2.9")

D 點 : N 23°51.981' (23°51'58.9") ; E 120°54.998' (120°54'59.9")

8.景觀平台、步道及自行車道示意圖



臨水二十公尺之景觀平台、自行車道及步道。