

新竹縣政府 公告

發文日期：中華民國97年7月3日

發文字號：府觀管字第0970090644號

主旨：公告本縣轄區內除參山國家風景區及雪霸國家公園以外
從事水域遊憩活動限制相關事項

依據：「發展觀光條例」第36條及「水域遊憩活動管理辦法」
5條及第7條。

公告事項：

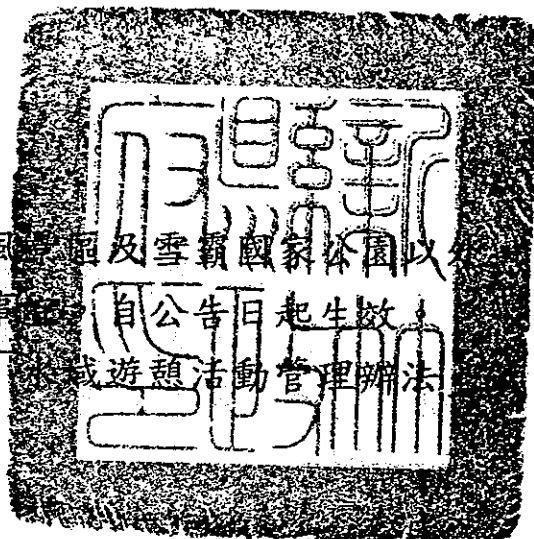
一、活動限制事項：

(一)竹北新月沙灣：

- 1、活動範圍：新月沙灣水域自高潮線向海延伸3000公尺內，詳如附圖。
- 2、活動種類：獨木舟、水上摩托車及風浪板。（水上摩托車應避開漁民捕撈船筏作業）
- 3、活動時間：每年5月至10月上旬6時至下午6時。
- 4、暫停活動情況：
 - (1)發布颱風警報。
 - (2)平均風速七級（13.9~17.1m/s）或陣風達八級（17.2~20.7m/s）以上。
 - (3)每小時雨量超過十五公厘或日雨量超過五十公厘。
 - (4)特定地區發出地震、海嘯警報。
 - (5)經本縣相關單位研判對水域遊憩民眾構成威脅。

(二)泰崗溪：

- 1、活動範圍：泰司大橋至控溪吊橋，詳如附圖。
- 2、活動種類：獨木舟。
- 3、活動時間：每年6月至8月上旬6時至下午6時。
- 4、暫停活動情況：



- (1)發布陸上颱風警報。
- (2)發布本縣山區豪(大)雨警報。
- (3)水庫洩洪期間。
- (4)山區連續大雨有落石之虞。
- (5)水質遭受到不明污染時。
- (6)經本縣相關單位研判對水域遊憩民眾構成威脅。

(三)油羅溪：

- 1、活動範圍：尖石大橋至內灣吊橋上游1000公尺，詳如附圖。
- 2、活動種類：獨木舟。
- 3、活動時間：每年6月至8月上旬6時至下午6時。
- 4、暫停活動情況：
 - (1)發布陸上颱風警報。
 - (2)發布本縣山區豪(大)雨警報。
 - (3)水庫洩洪期間。
 - (4)山區連續大雨有落石之虞。
 - (5)水質遭受到不明污染時。
 - (6)經本縣相關單位研判對水域遊憩民眾構成威脅。

(四)上坪溪：

- 1、活動範圍：清泉溫泉至惠昌大橋，詳如附圖。
- 2、活動種類：獨木舟。
- 3、活動時間：每年6月至8月上旬6時至下午6時。
- 4、暫停活動情況：
 - (1)發布陸上颱風警報。
 - (2)發布本縣山區豪(大)雨警報。
 - (3)水庫洩洪期間。
 - (4)山區連續大雨有落石之虞。
 - (5)水質遭受到不明污染時。
 - (6)經本縣相關單位研判對水域遊憩民眾構成威脅。

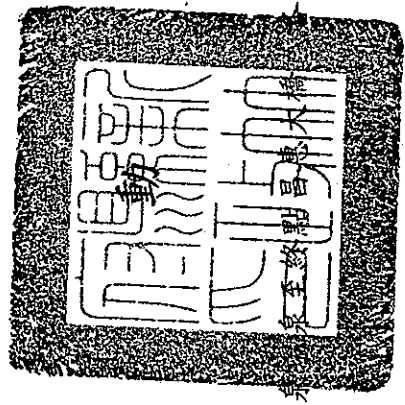
二、違反本公告活動限制事項者，將依違反「發展觀光條例」，處新臺幣五千元以上二萬五千元以下罰鍰，並禁止其活動；前項行為具營利性質者，處新臺幣一萬五千元以上七萬五千元以下罰鍰，並禁止其活動。

縣長 鄭永金



2-0-7-2-4

上坪溪水域活動範圍



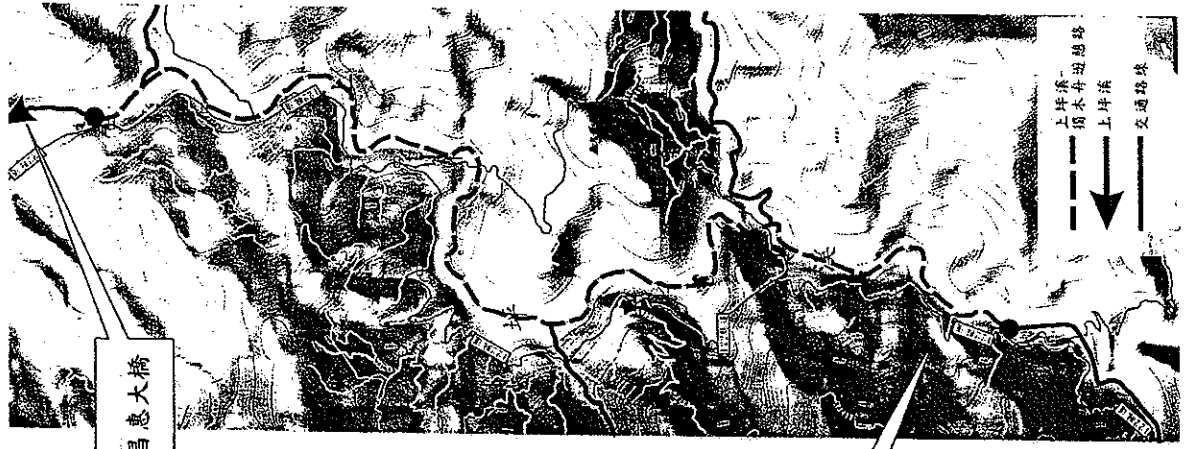
活動範圍如座標所示。

範圍：起點由清泉至終點昌惠大橋

種類：獨木舟

時間：每年六月至八月上午六時至下午六時

GPS 座標		獨木舟遊憩區
起點	24°34'17.79" 121°6'11.06"	
終點	24°40'9.65" 121°6'51.34"	



終點：昌惠大橋

起點：清泉溫泉

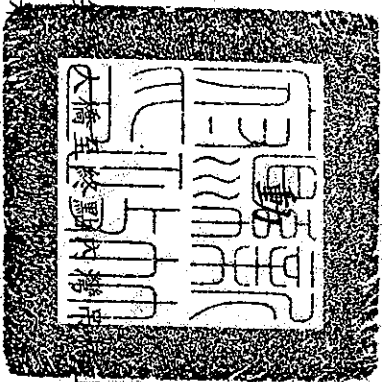


2-0-7-2-5

油 羅 溪 水 域

活

範 圍



上游 1000 公尺，各活動

範圍：起點由
範圍如座標所

種類：獨木舟

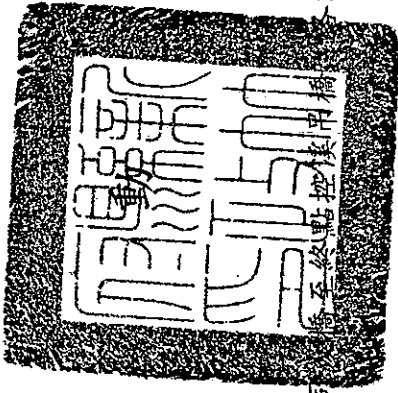
時間：每年六月至八月上午六時至下午六時



點名	GPS 座標		備註
	N	E	
起點	24°42'19.57"	121°12'19.02"	獨木舟遊憩區
終點	24°41'49.72"	121°11'16.79"	



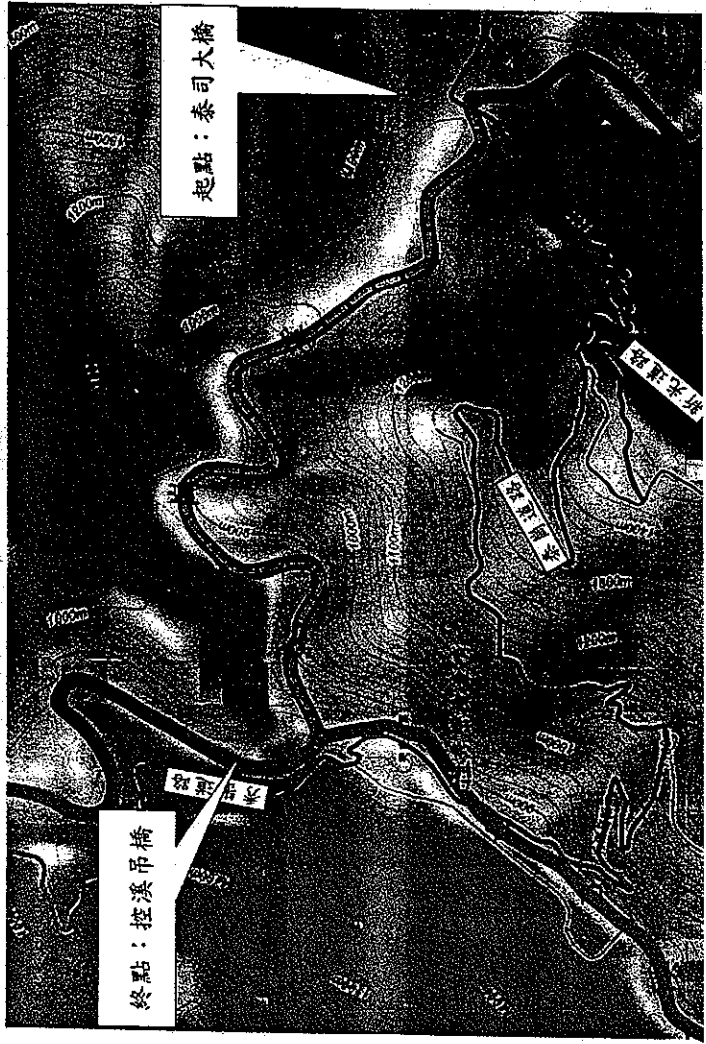
泰 崗 溪 水 域 活 動 範 圍



範圍：起點由泰崗溪至終點控吊橋，活動範圍如座標所示。

種類：獨木舟

時間：每年六月至八月上午六時至下午六時

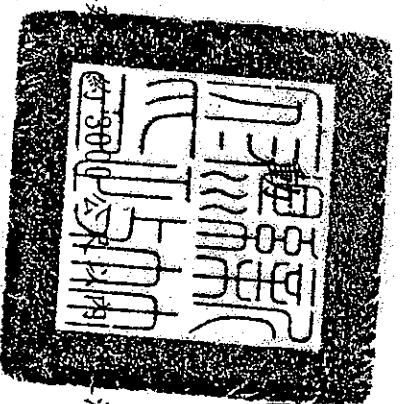
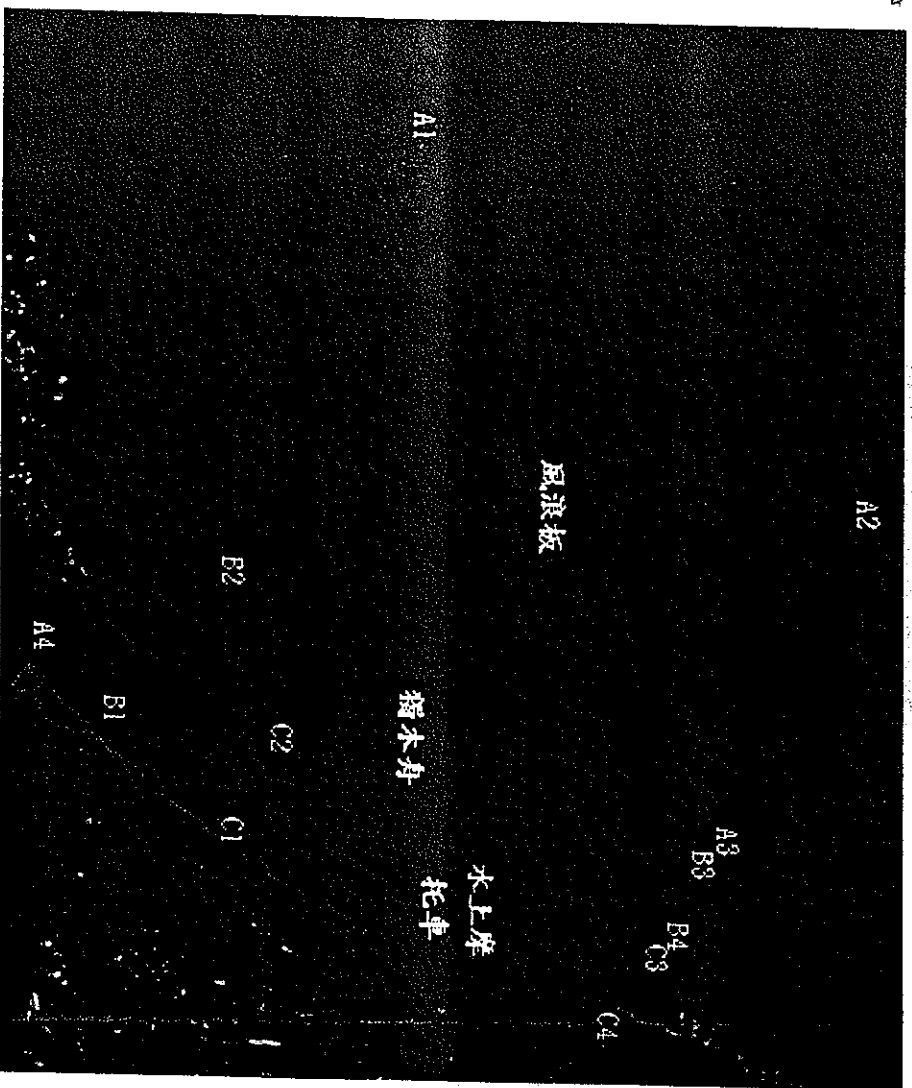


編號	名稱	起點	終點	備註
1	獨木舟	24°36'48.09"	121°18'35.61"	獨木舟遊憩區
2	獨木舟	24°37'14.19"	121°17'17.85"	



新 月 沙 灣 海 域 活 動 區

L-2-2-0-2



範圍：自高潮線向海... 活動範圍如座標所示。

種類：獨木舟、水上摩托車、風浪板（騎乘水上摩托車應避開漁民捕撈船筏作業。）

時間：每年五月至十月上午六時至下午六時

編號	經度 (E)	緯度 (N)	活動區
A1	24°52'32.77"	120°54'41.36"	風浪板
A2	24°53'41.62"	120°55'37.17"	
A3	24°53'14.86"	120°56'34.90"	
A4	24°51'33.93"	120°56'9.15"	
B1	24°52'2.25"	120°55'49.90"	獨木舟活動區
B2	24°53'14.15"	120°56'37.47"	
B3	24°53'8.05"	120°56'50.60"	
B4	24°51'51.43"	120°56'25.94"	
C1	24°52'11.54"	120°56'22.38"	水上摩托車活動區
C2	24°53'5.70"	120°56'54.72"	
C3	24°53'0.06"	120°57'8.87"	
C4	24°52'5.43"	120°56'37.05"	

