

北海岸及觀音山國家風景區 野柳遊客中心設施優化統包工程

- ◆ 完工日期：113.01.23
- ◆ 計畫說明：重新規劃遊客中心室內休憩場域及動線配置，改善現況空間分割破碎、遊客動線狹窄，不利遊客停留休憩等情形。
- ◆ 計畫效益：以通用設計手法重新規劃遊客中心1與2樓空間及動線配置，提升空間舒適度，強化遊客服務功能。



北海岸及觀音山國家風景區 萬金自行車道優化工程

- ◆ 完工日期：112.11.28
- ◆ 計畫說明：藉灌溉水圳旁農路、磺溪舊河道兩側護岸動線，優化既有鋪面(長度約500m)與周邊景觀，並共用既有道路，接串萬金自行車道動線。
- ◆ 計畫效益：導入NBS概念與手法，降低設施建構對環境生態與在地產業的影響，發展萬金自行車路網，接串中角灣至野柳據點，推廣綠色旅遊，結合沿線在地社區景觀規劃休憩節點，完備自行車廊帶及路網序列，引導遊客深入景區、停留。



東北角暨宜蘭海岸國家風景區管理處 龜山島聚落街區風貌形塑工程

- ◆ 完工日期：112.04.03
- ◆ 計畫說明：既有聚落建物進行結構補強並進行空間風貌整理改善。遊客必經動線上之建物規劃為休憩空間與展示空間，增加業者帶團或志工導覽之解說機能。
- ◆ 計畫效益：島上遊憩動線中增加中途點與記憶點，以既有聚落空間提升遊憩效益與遊客使用安全，重現聚落記憶並運用既有空間，增加地質、生態等資訊，並作為島上生活文化或更詳盡之地質生態展示和休憩空間。



東北角暨宜蘭海岸國家風景區管理處 卯澳故事體驗場域營造工程

- ◆ 完工日期：113.03.28
- ◆ 計畫說明：配合在地大力推廣聚落記憶與在地故事，建置遊客服務與文化展示空間。
- ◆ 計畫效益：海館增加遊客服務與公廁機能，山館佈設文史展示，兩空間之連結相互支援與結合社區，作為技藝交流與傳承空間，成為卯澳灣必訪之處。



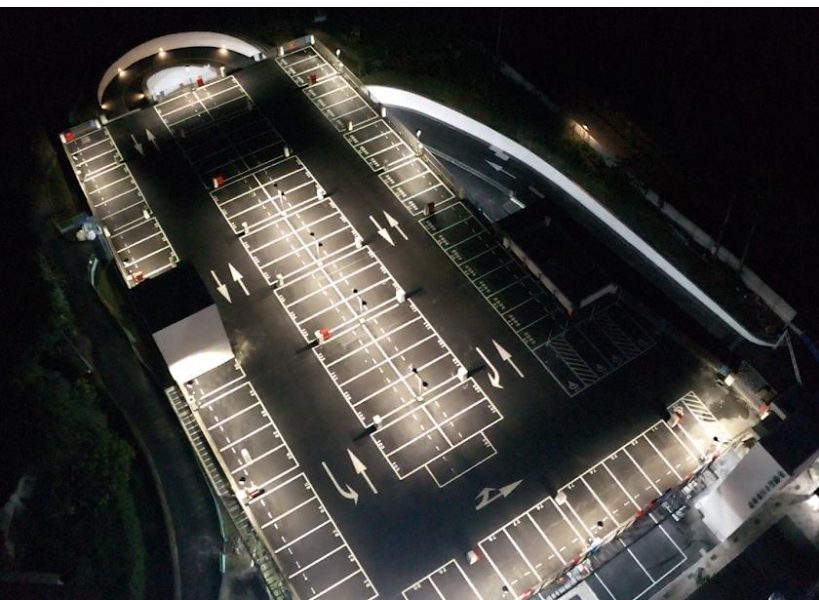
日月潭國家風景區管理處 埔里旅遊服務設施興建工程

- ◆ 完工日期：113.12.06
- ◆ 計畫說明：興建旅遊服務設施1棟，含有商業空間、旅客服務空間及公共廁所空間，並就旅遊服務設施周圍環境辦理改善事宜。
- ◆ 計畫效益：基地位於擴大轄區範圍，規劃作為國家風景區北入口之重要旅遊服務據點，完工後複合式空間可提供多元服務。



日月潭國家風景區管理處 伊達邵中正停車場興建統包工程

- ◆ 完工日期：113.11.16
- ◆ 計畫說明：當前伊達邵地區停車位不足，車輛進出動線不佳。本案興建三層樓立體化停車場，大客車席位數15席、小客車席位數144席。
- ◆ 計畫效益：完工後增加伊達邵地區停車容量，提高動線流暢性，停車場景觀並與地景融合。



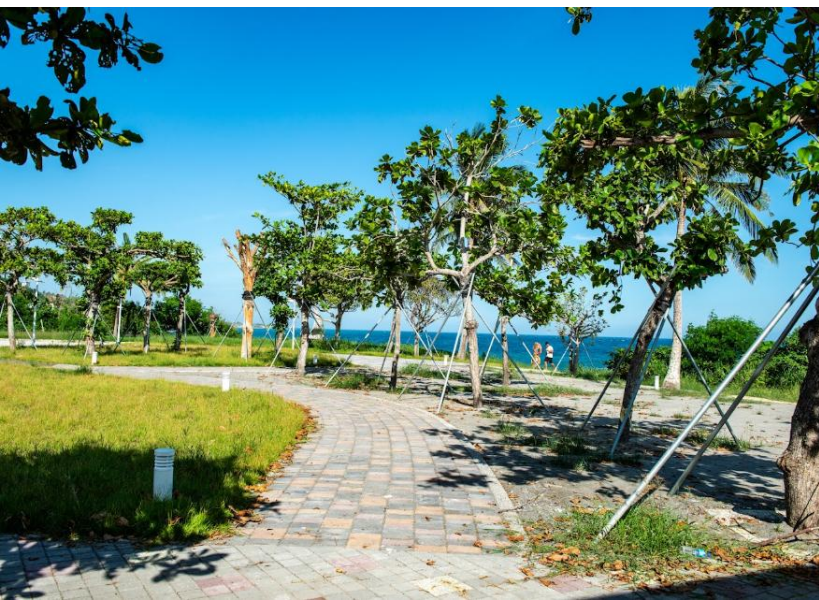
- ◆ 完工日期：112.09.30
- ◆ 計畫說明：奮起湖第一及第二停車場改善、奮起湖遊憩動線環境優化、奮起湖老老街及中和派出所周邊改善。
- ◆ 計畫效益：提高奮起湖停車空間利用率、紓解奮起湖地區停車不足之問題。奮起湖地區遊憩動線環境優化，打造國際魅力景點等級遊憩體驗。導入智慧停車模式，提供更為完善、便捷之旅遊體驗。



- ◆ 完工日期：113.05.29
- ◆ 計畫說明：奮起湖老街入口廣場優化、奮起湖周邊畸零地及隙地環境優化、奮起湖既有設施優化。
- ◆ 計畫效益：奮起湖老街入口意象形塑，搭配林鐵形塑獨特山城風貌。提供明亮開闊之遊憩空間，翻轉奮起湖老街之陰暗狹窄之既定印象。



- ◆ 完工日期：113.05.31
- ◆ 計畫說明：以取得綠建築標章為目標進行設計，達到環境永續生態循環與節能減碳資源循環。
- ◆ 計畫效益：發展東海岸衝浪、潛水、獨木舟、SUP、傳統筏具體驗等水域遊憩活動；營造東海岸國際級水域遊憩據點，並吸引單車族、無障礙旅遊客群，成為台11線優質特色景點。



- ◆ 完工日期：113.11.30
- ◆ 計畫說明：配合交通部觀光署「數位轉型」政策，除建置「暢遊東海岸」創新觀光數位孿生平台外，並搭配本處大地藝術節及月光·海音樂會等活動，建置數位互動體驗空間，以利遊客獲得更高規格旅遊體驗。
- ◆ 計畫效益：透過互動感應空間、沉浸式投影及牆面互動感應等技術，深入了解當地文化底蘊，提供全方位沉浸體驗，吸引更多遊客前來參觀並深入了解東部海岸的美麗與多樣性。



- ◆ 完工日期：113.07.09
- ◆ 計畫說明：隘門沙灘服務設施第三階段之改善工程，以柔性幾何之景觀手法整合既有地形及前期設施。
- ◆ 計畫效益：銜接第二期廁所及淋浴空間、水上活動服務站、半戶外講習教室，無縫接軌現有服務設施，提供遊憩區內既有設施優化，提供現有活動更友善健全之活動服務體驗。



- ◆ 完工日期：112.12.11
- ◆ 計畫說明：近年9、10月份本處定期辦理牽罟活動，吸引數百人參與。整建既有服務設施，增設無障礙及親子友善廁所，提升遊憩區通用設施服務品質。
- ◆ 計畫效益：創造既有設施新風貌，提升整體園區景觀整合性。重溫及展現傳統漁村生活與智慧體驗的盛會，以傳遞保護海洋的觀念及啟發愛護環境的初心。

