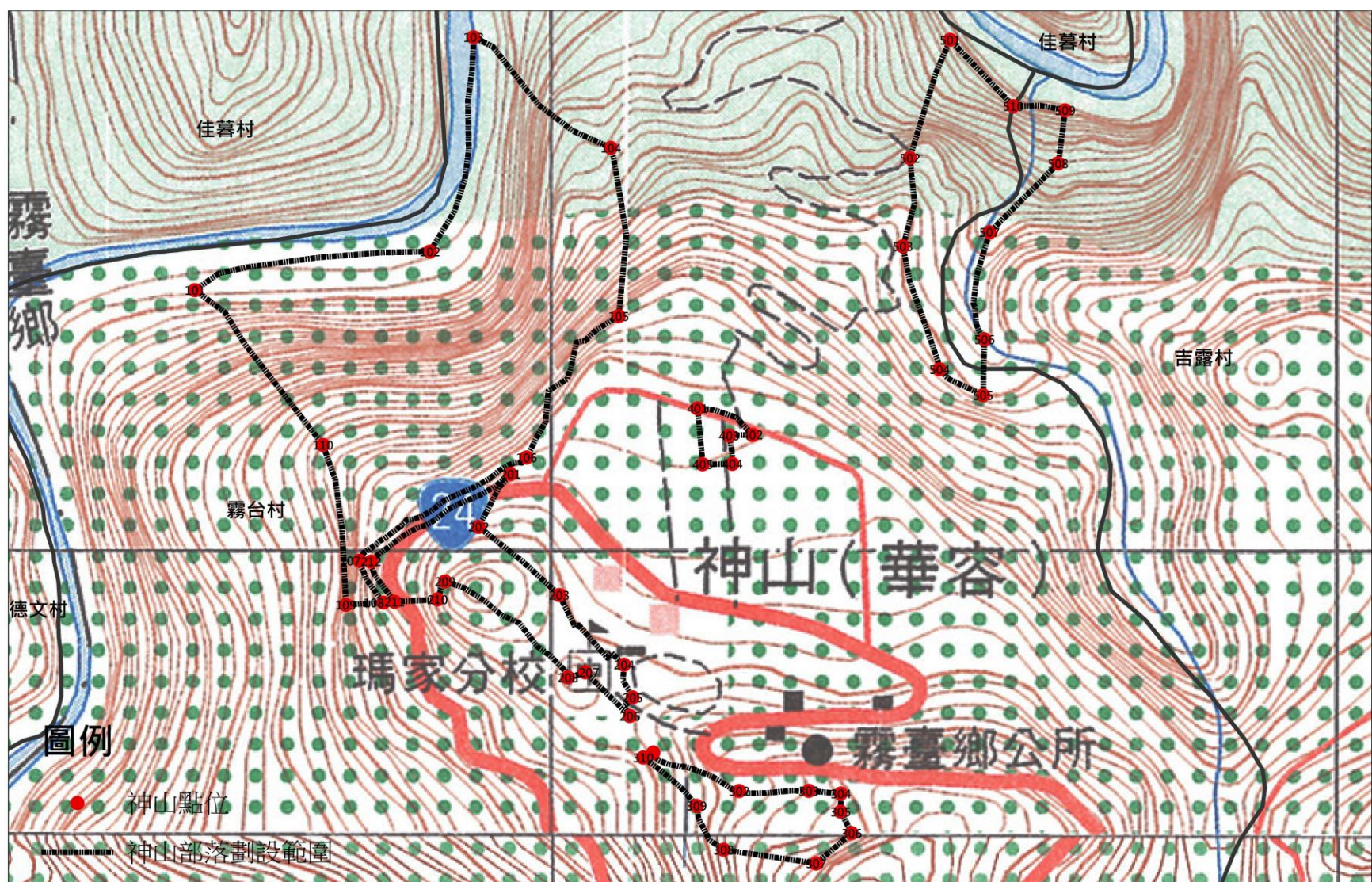
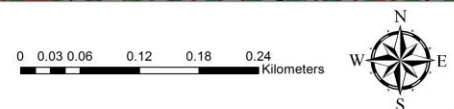


屏東縣霧臺鄉自然人文生態景觀區劃設範圍內之 地籍資料

部落	序號	段號	段名	地號	公私有	所有權人	管理者
神山	1	TB023000200000	霧台段	20	公	中華民國	原住民族委員會
神山	2	TB023000210000	霧台段	21	公	中華民國	原住民族委員會
神山	3	TB023000280000	霧台段	28	公	中華民國	原住民族委員會
神山	4	TB023000520001	霧台段	52-1	公	中華民國	原住民族委員會
神山	5	TB023001150000	霧台段	115	私	--	--
神山	6	TB023003710000	霧台段	371	公	中華民國	原住民族委員會
神山	7	TB023003710001	霧台段	371-1	公	中華民國	原住民族委員會
神山	8	TB023003710004	霧台段	371-4	公	中華民國	原住民族委員會
神山	9	TB023003790000	霧台段	379	公	中華民國	原住民族委員會
神山	10	TB023003790002	霧台段	379-2	公	中華民國	原住民族委員會
神山	11	TB023300280000	去怒段	28	公	中華民國	原住民族委員會
神山	12	TB023307080000	去怒段	708	公	中華民國	林務局
神山	13	TB023307090000	去怒段	709	公	中華民國	林務局
神山	14	TB023003790002	霧台段	282	公	中華民國	原住民族委員會
神山	15	TB023300280000	霧台段	282-2	公	中華民國	霧臺鄉公所



霧臺鄉自然人文生態景觀區_神山部落位置範圍圖



點位編號	X 座標	Y 座標	備註
101	221390.03	2517119.65	鄰近隘寮北溪與霧台村、佳暮村村界
102	221688.89	2517168.62	鄰近隘寮北溪與霧台村、佳暮村村界
103	221744.49	2517441.42	鄰近隘寮北溪與霧台村、佳暮村村界
104	221919.21	2517300.61	位於隘寮北溪東側 180 公尺
105	221929.10	2517086.44	位於神山部落北側 90 公尺
106	221811.98	2516906.67	距霧台公路 (台 24 線) 北側 20 公尺
107	221599.13	2516775.31	鄰近霧台公路 (台 24 線)
108	221629.58	2516722.09	鄰近霧台公路 (台 24 線)
109	221581.92	2516719.30	距霧台公路 (台 24 線) 西側 60 公尺
110	221552.67	2516922.75	距霧台公路 (台 24 線) 北側 150 公尺
201	221791.57	2516885.63	鄰近霧台公路 (台 24 線)
202	221750.88	2516818.43	距霧臺衛生所西北側 240 公尺
203	221853.57	2516731.70	距霧臺衛生所西北側 120 公尺
204	221935.98	2516643.07	距霧臺鄉代會東北側 60 公尺
205	221946.97	2516601.39	距屏東縣消防局霧台分隊東北側 40 公尺
206	221943.35	2516577.79	位於神山巷
207	221886.48	2516633.39	鄰近神山巷
208	221864.70	2516626.79	鄰近霧臺衛生所
209	221708.08	2516748.96	距霧臺衛生所西北側 210 公尺
210	221698.46	2516726.13	距霧臺衛生所西北側 200 公尺
211	221644.03	2516723.05	鄰近霧台公路 (台 24 線)
212	221614.03	2516774.27	鄰近霧台公路 (台 24 線)
301	221973.32	2516531.30	位於神山巷·霧臺圖書館旁
302	222082.54	2516482.27	位於霧台公路 (台 24 線)·霧臺鄉公所南側
303	222171.16	2516482.65	位於霧台公路 (台 24 線)·霧臺鄉公所西南側 80

點位編號	X 座標	Y 座標	備註
			公尺
304	222260.22	2516474.47	位於霧台公路(台 24 線)·霧臺鄉公所西南側 110 公尺
305	222260.52	2516441.66	霧台公路(台 24 線)南側·霧台段 282 地號邊界
306	222225.53	2516428.72	霧台公路(台 24 線)南側·霧台段 282 地號邊界
307	222180.37	2516390.25	霧台公路(台 24 線)南側·霧台段 282 地號邊界
308	222062.75	2516407.60	霧台公路(台 24 線)南側·霧台段 282 地號邊界
309	222028.12	2516463.64	霧台公路(台 24 線)南側·霧台段 282-2 地號邊界
310	221960.42	2516524.96	位於神山巷·霧臺圖書館旁
401	222029.39	2516969.28	霧台段 115 號
402	222099.46	2516935.54	霧台段 115 號
403	222069.98	2516934.65	霧台段 115 號
404	222073.97	2516898.63	霧台段 115 號
405	222036.04	2516898.06	霧台段 115 號
501	222350.70	2517438.03	鄰近隘寮北溪與霧台村、佳暮村村界
502	222299.77	2517287.63	位於霧台佳暮聯絡道路
503	222290.75	2517175.53	距神山瀑布西北側 80 公尺
504	222337.47	2517018.94	距神山瀑布南側 100 公尺
505	222392.89	2516986.06	距神山瀑布南側 140 公尺
506	222394.70	2517057.00	鄰近隘寮北溪北側與霧台村、佳暮村村界
507	222401.15	2517193.35	距神山瀑布東北側 100 公尺
508	222488.53	2517280.94	鄰近隘寮北溪與霧台村、吉露村村界
509	222497.31	2517348.38	鄰近隘寮北溪與霧台村、吉露村村界
510	222431.29	2517353.78	鄰近隘寮北溪與霧台村、吉露村村界