

## 屏東縣霧臺鄉大武部落自然人文生態景觀區劃設 範圍內之地籍資料-大武部落

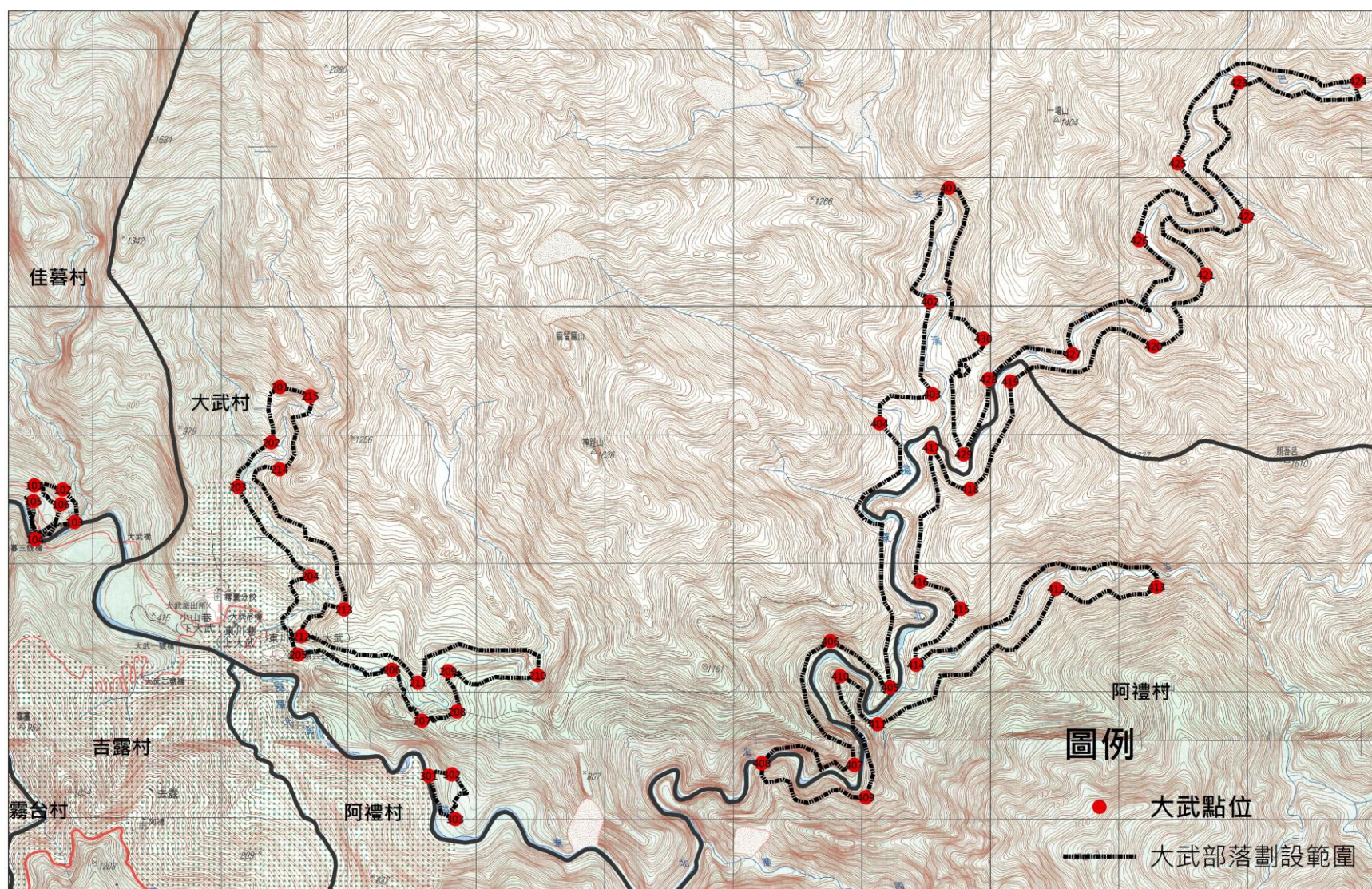
部落	序號	段號	段名	地號	公私有	所有權人	管理者
大武	1	TB023102520000	佳暮段	252	公	中華民國	原住民族委員會
大武	2	TB023104350000	佳暮段	435	公	中華民國	原住民族委員會
大武	3	TB023502100000	大武段	210	公	中華民國	原住民族委員會
大武	4	TB023502310000	大武段	231	公	中華民國	原住民族委員會
大武	5	TB023502540000	大武段	254	私	--	--
大武	6	TB023502550000	大武段	255	公	中華民國	原住民族委員會
大武	7	TB023502560000	大武段	256	私	--	--
大武	8	TB023503050000	大武段	305	私	--	--
大武	9	TB023503060000	大武段	306	私	--	--
大武	10	TB023503070000	大武段	307	私	--	--
大武	11	TB023503080000	大武段	308	私	--	--
大武	12	TB023503090000	大武段	309	私	--	--
大武	13	TB023503100000	大武段	310	私	--	--
大武	14	TB023503110000	大武段	311	公	中華民國	原住民族委員會
大武	15	TB023503330000	大武段	333	公	中華民國	原住民族委員會
大武	16	TB023503620000	大武段	362	私	--	--
大武	17	TB023503630000	大武段	363	公	中華民國	原住民族委員會
大武	18	TB023503660000	大武段	366	私	--	--
大武	19	TB023503670000	大武段	367	私	--	--
大武	20	TB023503680000	大武段	368	私	--	--
大武	21	TB023503690000	大武段	369	公	中華民國	原住民族委員會
大武	22	TB023504110000	大武段	411	私	--	--
大武	23	TB023504120000	大武段	412	私	--	--
大武	24	TB023504130000	大武段	413	私	--	--
大武	25	TB023504140000	大武段	414	公	中華民國	原住民族委員會
大武	26	TB023504670000	大武段	467	私	--	--
大武	27	TB023504700000	大武段	470	私	--	--
大武	28	TB023504720000	大武段	472	公	中華民國	原住民族委員會
大武	29	TB023504750000	大武段	475	私	--	--
大武	30	TB023504760000	大武段	476	公	中華民國	原住民族委員會
大武	31	TB023504770000	大武段	477	私	--	--
大武	32	TB023504780000	大武段	478	私	--	--

部落	序號	段號	段名	地號	公私有	所有權人	管理者
大武	33	TB023505350000	大武段	535	私	--	--
大武	34	TB023505400000	大武段	540	私	--	--
大武	35	TB023505410000	大武段	541	公	中華民國	原住民族委員會
大武	36	TB023505460000	大武段	546	私	--	--
大武	37	TB023505470000	大武段	547	私	--	--
大武	38	TB023505480000	大武段	548	公	中華民國	原住民族委員會
大武	39	TB023505490000	大武段	549	公	中華民國	原住民族委員會
大武	40	TB023505500000	大武段	550	私	--	--
大武	41	TB023505510000	大武段	551	私	--	--
大武	42	TB023505520000	大武段	552	私	--	--
大武	43	TB023505530000	大武段	553	私	--	--
大武	44	TB023506700000	大武段	670	私	--	--
大武	45	TB023506790000	大武段	679	私	--	--
大武	46	TB023506800000	大武段	680	公	中華民國	原住民族委員會
大武	47	TB023506810000	大武段	681	私	--	--
大武	48	TB023506820000	大武段	682	私	--	--
大武	49	TB023506880000	大武段	688	公	中華民國	原住民族委員會
大武	50	TB023506890000	大武段	689	公	中華民國	原住民族委員會
大武	51	TB025700070000	賀山段	7*	公	中華民國	林務局
大武	52	TB025700090000	賀山段	9*	公	中華民國	林務局
大武	53	TB025700100000	賀山段	10*	公	中華民國	林務局
大武	54	TB025700140000	賀山段	14*	公	中華民國	林務局
大武	55	TB025700170000	賀山段	17*	公	中華民國	林務局
大武	56	TB025700180000	賀山段	18*	公	中華民國	林務局
大武	57	TB025700190000	賀山段	19*	公	中華民國	林務局
大武	58	TB025700200000	賀山段	20*	公	中華民國	林務局
大武	59	TB025700210000	賀山段	21*	公	中華民國	林務局
大武	60	TB025700240000	賀山段	24*	公	中華民國	林務局
大武	61	TB025700250000	賀山段	25*	公	中華民國	林務局
大武	62	TB025700260000	賀山段	26*	公	中華民國	林務局
大武	63	TB025700290000	賀山段	29*	公	中華民國	林務局
大武	64	TB025700300000	賀山段	30*	公	中華民國	林務局
大武	65	TB025700310000	賀山段	31*	公	中華民國	林務局
大武	66	TB025800380000	倫原段	38*	公	中華民國	林務局
大武	67	TB025800420000	倫原段	42*	公	中華民國	林務局
大武	68	TB025800430000	倫原段	43*	公	中華民國	林務局
大武	69	TB025800440000	倫原段	44*	公	中華民國	林務局

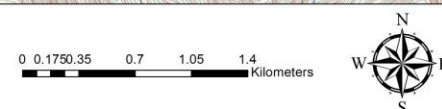
部落	序號	段號	段名	地號	公私有	所有權人	管理者
大武	70	TB025800460000	倫原段	46*	公	中華民國	林務局
大武	71	TB025900400000	一場段	40*	公	中華民國	林務局
大武	72	TB025900390000	一場段	39*	公	中華民國	林務局
大武	73	TB026000230000	歡喜段	23*	公	中華民國	林務局
大武	74	TB026000270000	歡喜段	27*	公	中華民國	林務局
大武	75	TB026100100000	邊捕段	10*	公	中華民國	林務局
大武	76	TB026200020000	大捕段	2*	公	中華民國	林務局
大武	77	TB026200050000	大捕段	5*	公	中華民國	林務局
大武	78	TB026200150000	大捕段	15*	公	中華民國	林務局
大武	79	TB026300840000	魯南段	84*	公	中華民國	林務局
大武	80	TB026300860000	魯南段	86*	公	中華民國	林務局
大武	81	TB026300870000	魯南段	87*	公	中華民國	林務局
大武	82	TB026300930000	魯南段	93*	公	中華民國	林務局
大武	83	TB026300960000	魯南段	96*	公	中華民國	林務局
大武	84	TB026300850000	魯南段	85*	公	中華民國	林務局
大武	85	TB026300900000	魯南段	90*	公	中華民國	林務局
大武	86	TB026400250000	拉夏段	25*	公	中華民國	林務局
大武	87	TB026500010000	知山段	1*	公	中華民國	林務局
大武	88	TB026500020000	知山段	2*	公	中華民國	林務局
大武	89	TB026500030000	知山段	3*	公	中華民國	林務局
大武	90	TB026500050000	知山段	5*	公	中華民國	林務局
大武	91	TB026500060000	知山段	6*	公	中華民國	林務局
大武	92	TB026500070000	知山段	7*	公	中華民國	林務局
大武	93	TB026500080000	知山段	8*	公	中華民國	林務局
大武	94	TB026500410000	知山段	41*	公	中華民國	林務局
大武	95	TB026500420000	知山段	42*	公	中華民國	林務局
大武	96	TB026500440000	知山段	44*	公	中華民國	林務局
大武	97	TB026500450000	知山段	45*	公	中華民國	林務局
大武	98	TB026500490000	知山段	49*	公	中華民國	林務局
大武	99	TB026500500000	知山段	50*	公	中華民國	林務局
大武	100	TB026500430000	知山段	43*	公	中華民國	林務局

\*非屬交通部觀光局茂林國家風景區管理處轄管區域。





霧臺鄉自然人文生態景觀區\_大武部落位置範圍圖



點位編號	X 座標	Y 座標	備註
101	223389.99	2518394.89	位於佳暮段 252 地號土地邊界
102	223612.20	2518363.12	位於佳暮段 252 地號土地，鄰近人頭瀑布
103	223703.99	2518109.37	鄰近隘寮北溪
104	223394.56	2517976.31	鄰近隘寮北溪佳暮三號橋
105	223382.75	2518272.60	位於佳暮段 435 地號土地邊界
106	223597.87	2518247.70	位於佳暮段 435 地號土地邊界，鄰近往佳暮、德文古道
201	225301.26	2519160.73	鄰近馬庫路瀑布
202	225233.40	2518729.38	鄰近隘寮北溪
203	224976.03	2518383.55	位於大武段 689 地號土地邊界
204	225538.10	2517689.71	位於大武段 679 地號土地邊界
205	225443.24	2517078.29	位於東川巷，距東川部落約 50 公尺
206	226173.30	2516960.61	位於大武段 363 地號土地邊界
207	226409.11	2516562.70	位於大武段 363 地號土地邊界
208	226679.31	2516633.94	位於大武段 366 地號土地邊界
209	226611.53	2516949.02	位於大武段 363 地號土地邊界
210	227307.42	2516917.43	位於大武段 210 地號土地邊界
211	226378.14	2516860.49	鄰近隘寮北溪
212	225469.11	2517221.38	位於大武段 546 地號土地邊界，距東川部落約 100 公尺
213	225801.32	2517429.72	位於大武段 689 地號土地
214	225298.20	2518520.24	鄰近隘寮北溪
215	225537.75	2519090.23	鄰近馬庫路瀑布
301	226460.70	2516134.60	位於大武段 333 地號土地邊界，鄰近達德勒遺址
302	226640.65	2516145.78	位於大武段 333 地號土地邊界，鄰近達德勒遺址



點位 編號	X 座標	Y 座標	備註
303	226731.97	2515782.83	位於大武段 333 地號土地邊界
401	230510.90	2520711.99	位於倫原段 38 號，鄰近來布安溪
402	230363.38	2519827.22	位於賀山段 7 地號土地邊界
403	230381.55	2519106.34	位於賀山段 10 地號土地，鄰近來布安遺址
404	229971.17	2518878.34	位於賀山段 10 地號土地，鄰近拉哥達哥哈勒遺址
405	230053.99	2516824.17	位於賀山段 14 地號土地，鄰近隘寮北溪、哈尤溪交會
406	229588.75	2517182.47	位於賀山段 25 地號土地，鄰近隘寮北溪
407	229772.70	2516219.75	位於賀山段 25 地號土地，鄰近隘寮北溪
408	229054.98	2516232.01	位於賀山段 29 地號土地邊界，鄰近大武溫泉
409	229864.04	2515967.07	位於知山段 50 地號土地
410	229664.19	2516910.23	位於知山段 1 地號土地
411	229954.79	2516535.78	位於知山段 6 地號土地
412	231346.24	2517590.07	位於知山段 7 地號土地，鄰近彩虹石壁
413	232127.63	2517604.25	位於知山段 7 地號土地，鄰近彩虹石壁
414	230253.63	2516999.57	位於魯南段 96 地號土地，鄰近隘寮北溪、哈尤溪交會口
415	230601.73	2517433.17	位於賀山段 19 地號土地
416	230283.65	2517645.00	位於賀山段 19 地號土地
417	230373.01	2518689.34	位於賀山段 18、19 地號土地交界，鄰近拉哥達哥哈勒遺址
418	230675.75	2518366.79	位於賀山段 18 地號土地，鄰近巴油溪
419	230988.97	2519203.59	位於賀山段 18 地號土地，鄰近巴油溪
420	232103.53	2519477.43	位於大捕段 2 地號土地，鄰近巴油溪
421	232510.21	2520035.44	位於大捕段 2 地號土地，鄰近巴油溪
422	232825.55	2520489.68	位於大捕段 2 地號土地，鄰近巴油溪
423	232768.25	2521529.98	位於大捕段 2 地號土地，鄰近黃金峽谷、彩虹石壁
424	233693.58	2521542.70	位於邊捕段 10 地號土地，鄰近巴巴那班溪
425	232289.94	2520902.97	位於大捕段 15 地號土地，鄰近巴油溪
426	231992.37	2520302.96	位於一場段 40 地號土地，鄰近巴油溪
427	231470.87	2519417.90	位於一場段 40 地號土地，鄰近巴油溪
428	230818.84	2519222.57	位於一場段 40 地號土地，鄰近巴油溪
429	230623.12	2518636.22	位於一場段 40 地號土地，鄰近巴油溪
430	230777.96	2519537.03	位於倫原段 43 號，鄰近來布安遺址